

# Emulex的LPe31002-M6和LPe32002-M2兼容的 小的尺寸Pluggables (SFP)

## Contents

[Introduction](#)

[什么SFP兼容](#)

[LPe31002-M6部件号 : UCSC-PCIE-BD16GF :](#)

[LPe32002-M2部件号 : UCSC-PCIE-BD32GF :](#)

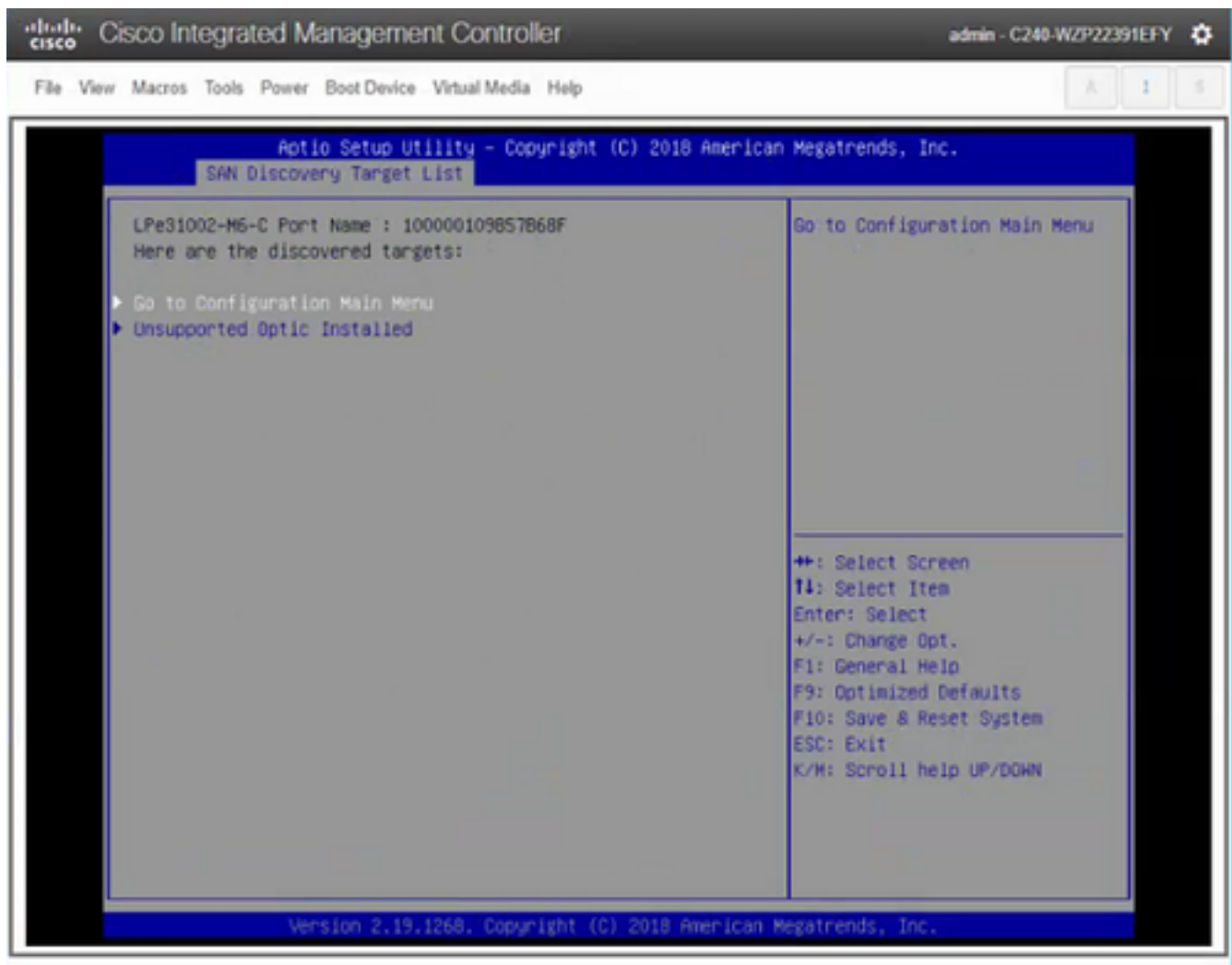
[Related Information](#)

## Introduction

本文描述兼容的小的尺寸pluggables (SFP) , Broadcom在Emulex LPe31002-M6合格了 , 部件号 : UCSC-PCIE-BD16GF和Emulex LPe32002-M2 , 部件号 : UCSC-PCIE-BD32GF.

如果不正确SFP安装到Emulex , 您也许发现在BIOS的一个错误陈述“不支持光学安装”。

按F2在引导程序期间去BIOS >Advanced选项> Emulex光纤设备的LPe31002-M6 >扫描或查找目标



\*参考、BIOS和ROM的屏幕画面可能更改

## 什么SFP兼容

以下光学由Broadcom合格了为

- Emulex LPe31002-M6，部件号：UCSC-PCIE-BD16GF，和
- Emulex LPe32002-M2，部件号：UCSC-PCIE-BD32GF.

**LPe31002-M6部件号：UCSC-PCIE-BD16GF：**

Avago -16G

AFBR-57F5MZ-ELX



\*仅图片参考卷标的可能更改

Finisar – 16G

FTLF8529P3BCV-EM



\*仅图片参考卷标的可能更改

**LPe32002-M2部件号：UCSC-PCIE-BD32GF：**

Avago – 32G

AFBR-57G5MZ-ELX



\*仅图片参考卷标的可能更改

Finisar – 32G

FTLF8532P4BCV-EM



\*仅图片参考卷标的可能更改

中的每一这些光学为Emulex定制，如表示由部件号后缀。Broadcom适配器执行检查在引导程序验证接通一被确认的光学。

## Related Information

- [Technical Support & Documentation - Cisco Systems](#)