

C460 M4在SEL日志的TPM消息

目录

[简介](#)

[问题](#)

[潜在地被影响的系统：](#)

[客户可见性/影响：](#)

[解决方案](#)

[在选项附近的工作：](#)

[在1附近的工作-重置IMC对工厂默认设置](#)

[工作大约2 -重置对出厂默认设置通过IMC CLI](#)

简介

本文目的是解决关于在一些C460 M4服务器的委托平台模块(TPM)相关系统事件日志(SEL)事件被看到的问题。很小数量的C460 M4备件服务器将看到一个关键SEL事件涉及在TPM在线状态右边在出厂外面。如下说明将协助解决您此问题影响的解决的服务器。

问题

潜在地被影响的系统：

大约614个备用的C460 M4系统(被发运在六月第2 2014和April第13 2016之间。)

客户可见性/影响：

客户可能下面看到一个关键SEL事件类似于那个在从出厂接收的服务器。



The screenshot shows an Event Log interface with a table of log entries. The entry shown is a critical event from 2016-04-13 11:16:17 UTC, with the message 'TPM_FAULT_STATUS: Add-in Card sensor, Predictive Failure asserted'.

Time (UTC)	Severity	Message
2016-04-13 11:16:17	Critical	TPM_FAULT_STATUS: Add-in Card sensor, Predictive Failure asserted

没有操作影响到服务器，但是消息可能导致unnecessary注意事项造成呼叫TAC。这和TPMs在制造中 handed 的方式有关。C460 M4系统保持TPM在线状态的一个“被缓存的”值，指示TPM是否是安装在服务器-每个服务器有在测试期间安装的一TPM。C460 M4也跟踪TPM的当前precense和，因为作为备件被定购的所有服务器运送，不用TPM，系统触发认为的报警曾经安装的模块删除。

解决方案

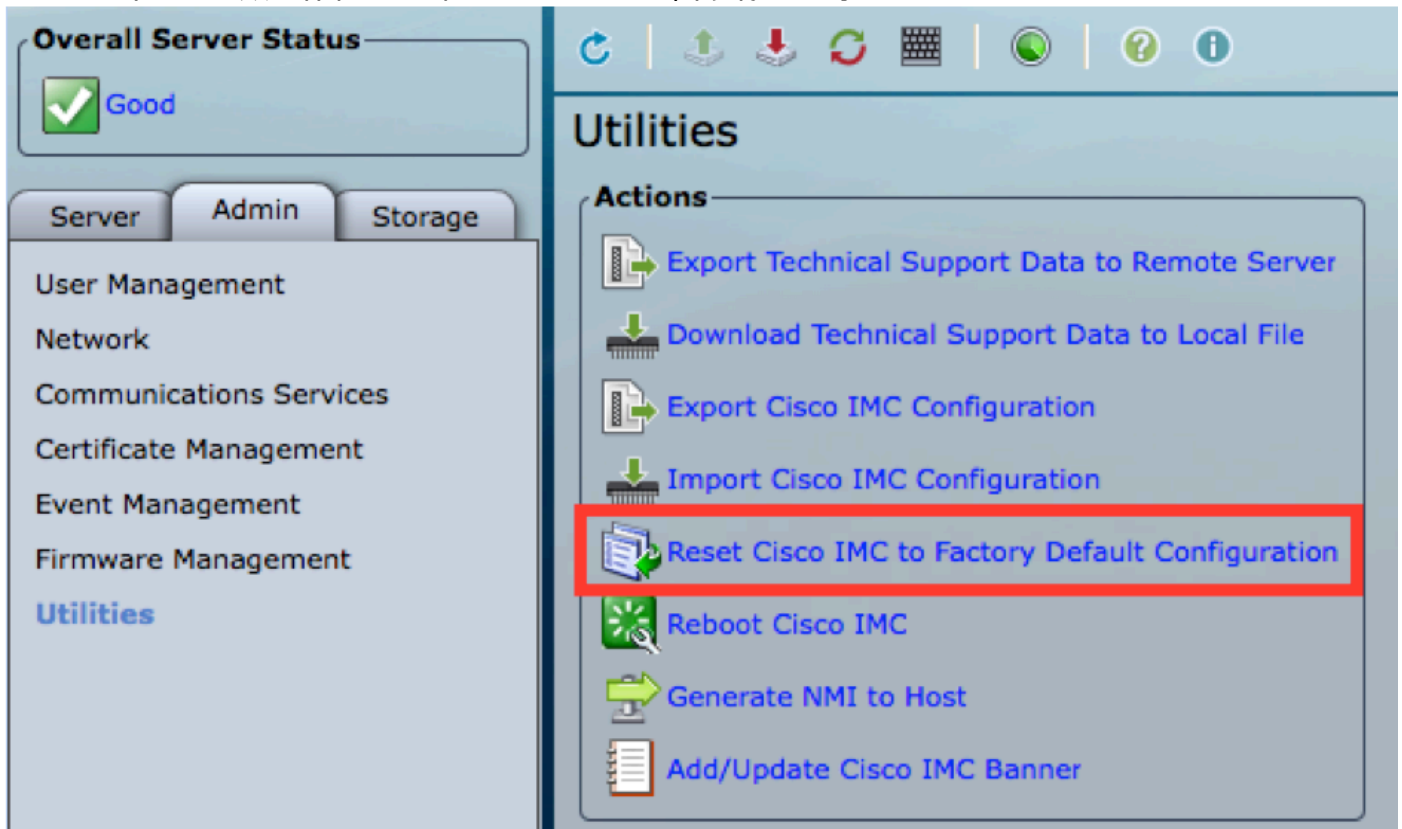
如果希望删除消息，下面工作arround将允许您迅速论及此SEL事件。工作arround介入重置集成管理控制器(IMC)到工厂默认设置，清除所有被缓存的TPM在线状态值。

在选项附近的工作：

在1附近的工作-重置IMC对工厂默认设置

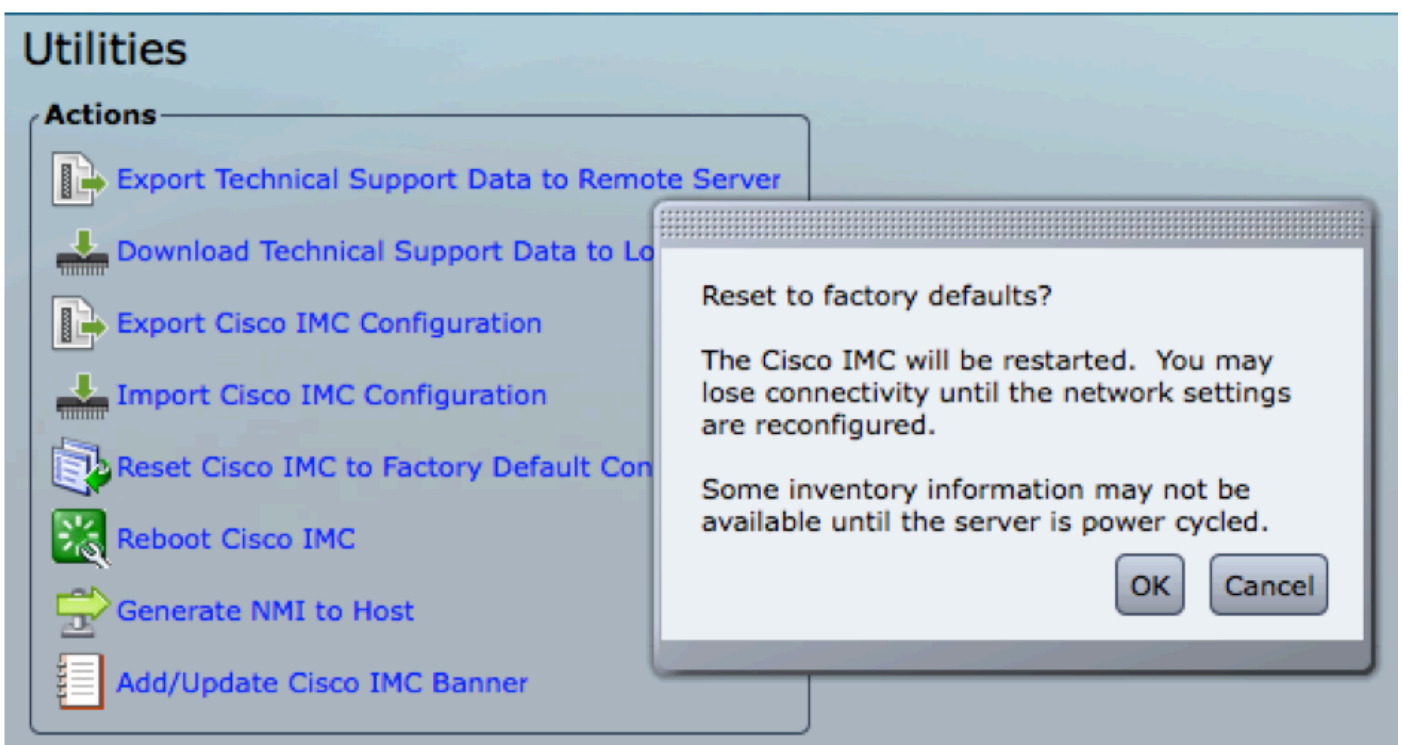
休息对出厂默认设置通过IMC WebUI

1. 点一个浏览器IMC IP，登录，并且导航对Admin-->工具选项卡
2. 单击对工厂默认配置的“重置思科IMC”如下面镜像所显示。



3. 您用一pop将提示方框。点击OK键继续。

注意：IMC将重置完全，并且您将需要重新配置所有设置。请在重置之前请记录所有信息。



工作大约2 -重置对出厂默认设置通过IMC CLI

1. 对IMC IP的SSH使用用户凭据。
2. 键入以下命令如下所示：
 - a. 范围cimc
 - b. 出厂默认值

```
[C240-FCH1825V2M3# scope cimc
[C240-FCH1825V2M3 /cimc # factory-default
This operation will reset the Cisco IMC configuration to factory default.
All your configuration will be lost. Some inventory information may
not be available until the server is powered on or power cycled.
Continue?[y|N]
```

3. 继续的输入“y”。

注意：IMC将重置完全，并且您将需要重新配置所有设置。

请在重置之前请记录所有信息。