

# 目录

[简介](#)

[配置SoL策略](#)

[配置IPMI策略](#)

[配置BIOS策略](#)

[分配SoL, IPMI和BIOS策略](#)

[测试SoL](#)

## 简介

本文目的将描述如何配置Unified通信系统(UCS)记录服务器控制台到在LAN (SoL)功能的序列从在UCS B基础设施的一刀片。

## 配置SoL策略

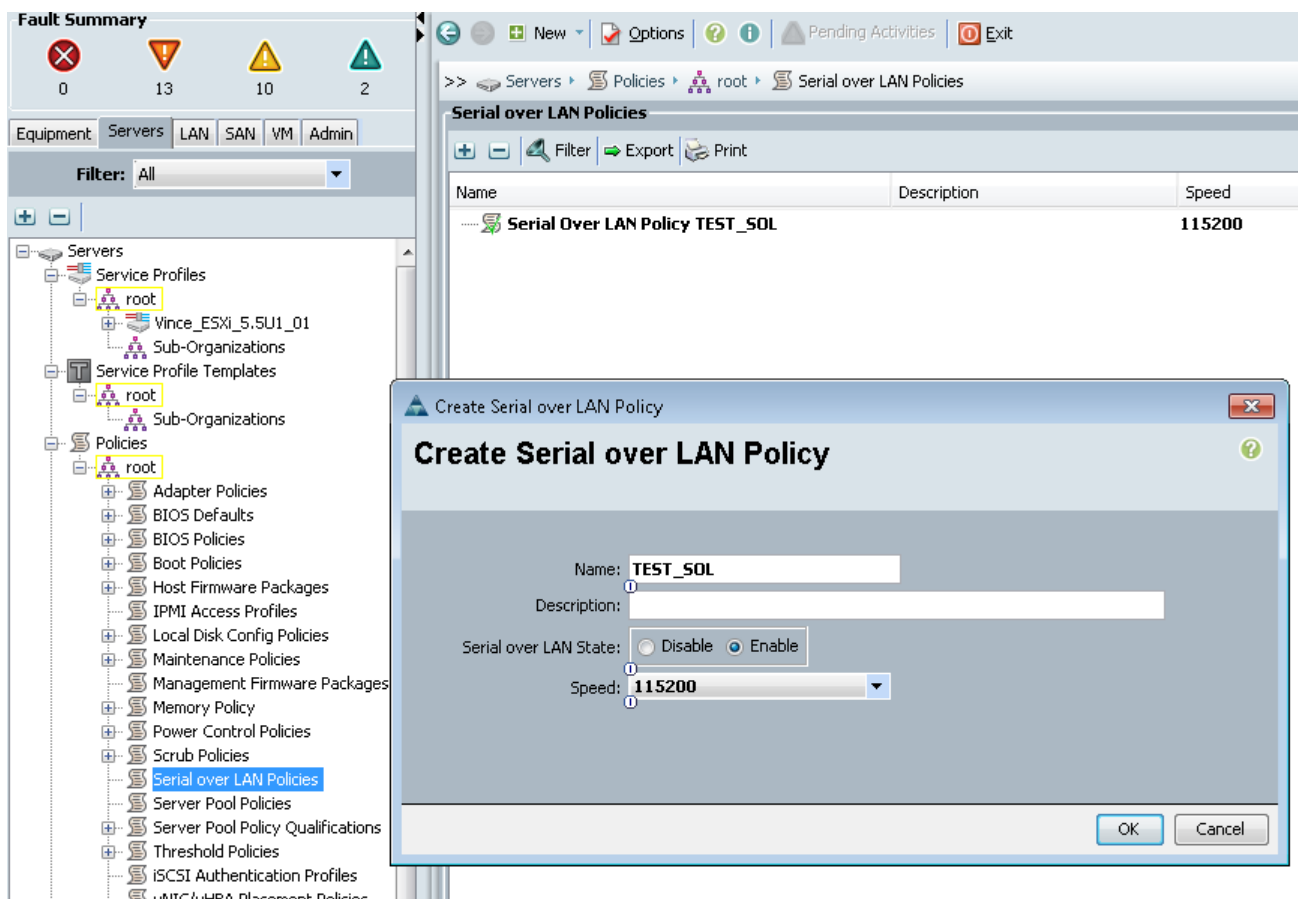
首先您将需要创建SoL策略打开SoL功能。

登录UCS管理器, 选择服务器>在LAN策略的策略>序列。

点击[+]/新建的图标。

在弹出窗口, 请提供**NAME**, **说明**, **速度**, 并且选择**ENABLE (EVENT)**。

单击 **Ok**。



## 配置IPMI策略

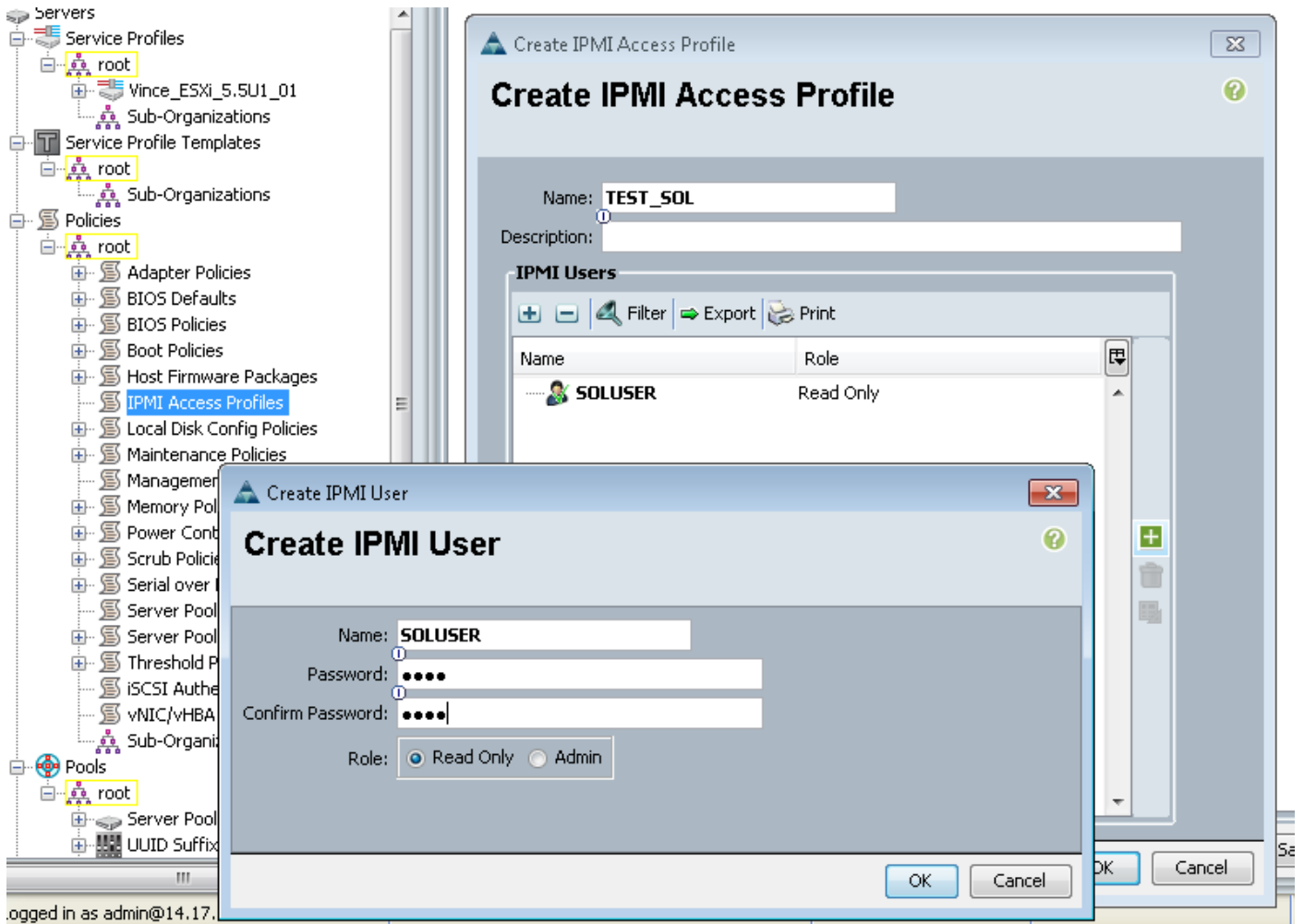
其次您将创建创建用于的用户帐户登录SoL会话的一智能平台管理接口(IPMI)访问配置文件。

在UCS管理器，请选择服务器>策略> IPMI访问策略。

点击[+]/新建的图标。

在弹出窗口，请提供**NAME**，**密码**，并且指定**角色**。

单击 **Ok**。



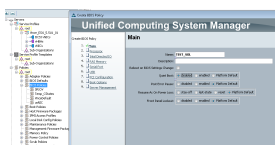
## 配置BIOS策略

现在我们制订一项基本输入-输出系统(BIOS)策略打开在BIOS的需要的设置。

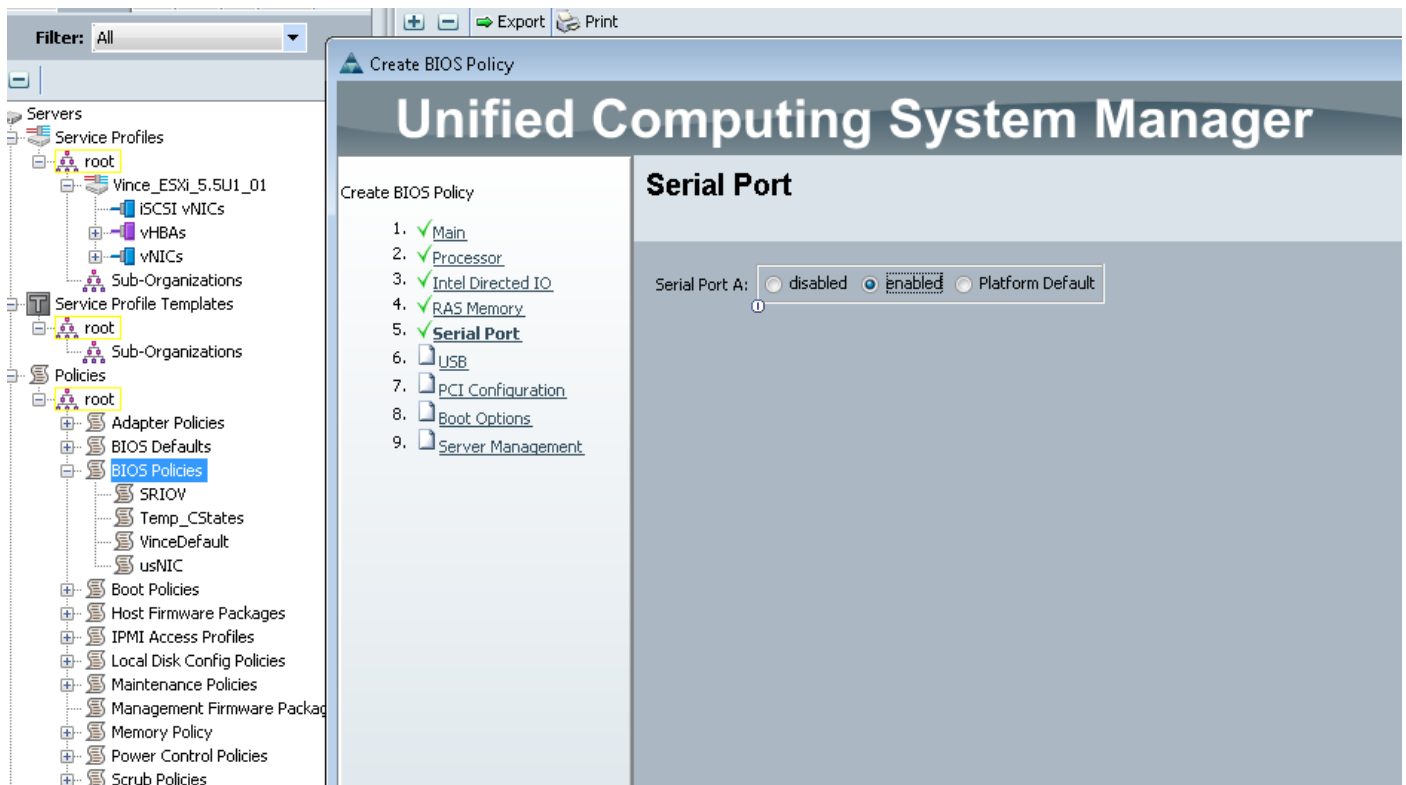
登录UCS管理器，选择服务器>策略> BIOS策略。

点击[+]/新建的图标。

在弹出窗口，请提供一**NAME**和**说明**



在‘串行端口’页，请选择已启用

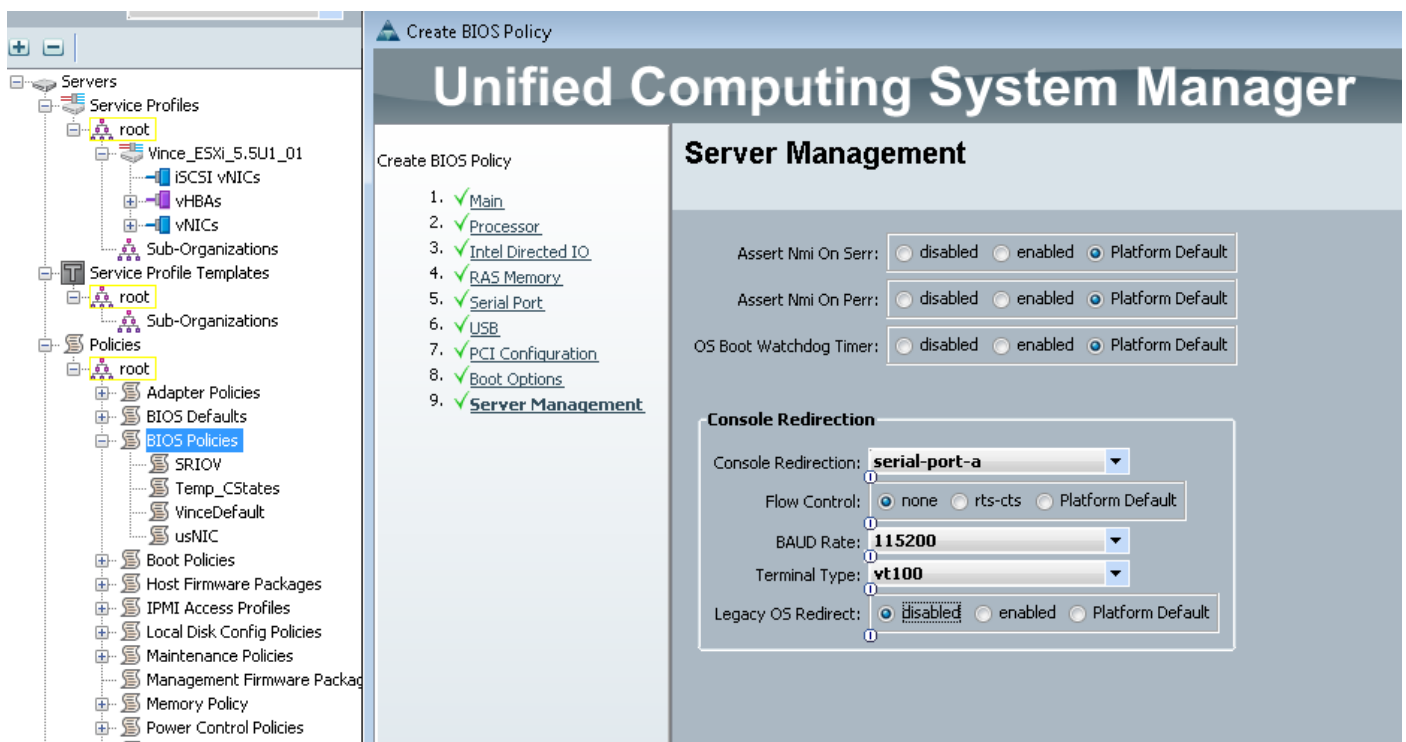


在‘服务器管理’页，请配置控制台重定向。

指向它串行端口

指定波特率和终端类型

单击 OK

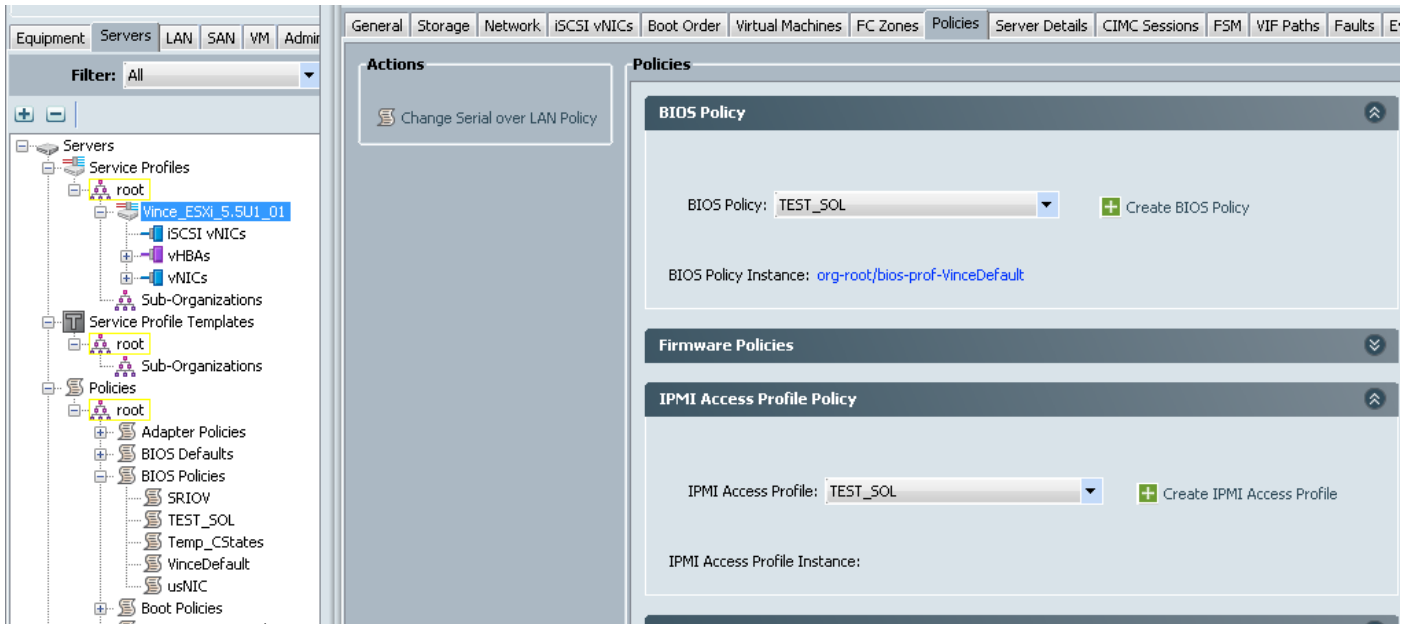


分配SoL，IPMI和BIOS策略

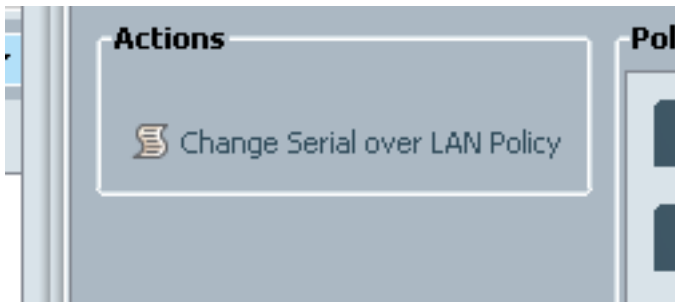
应用对您工作与服务档案的SoL、IPMI和BIOS更改。 请注意，如果SP一定到模板，您可以潜在必须解开它，然后重新关联。

选择**服务器**选项卡，选择您的**服务档案**，然后点击**Policies**选项。

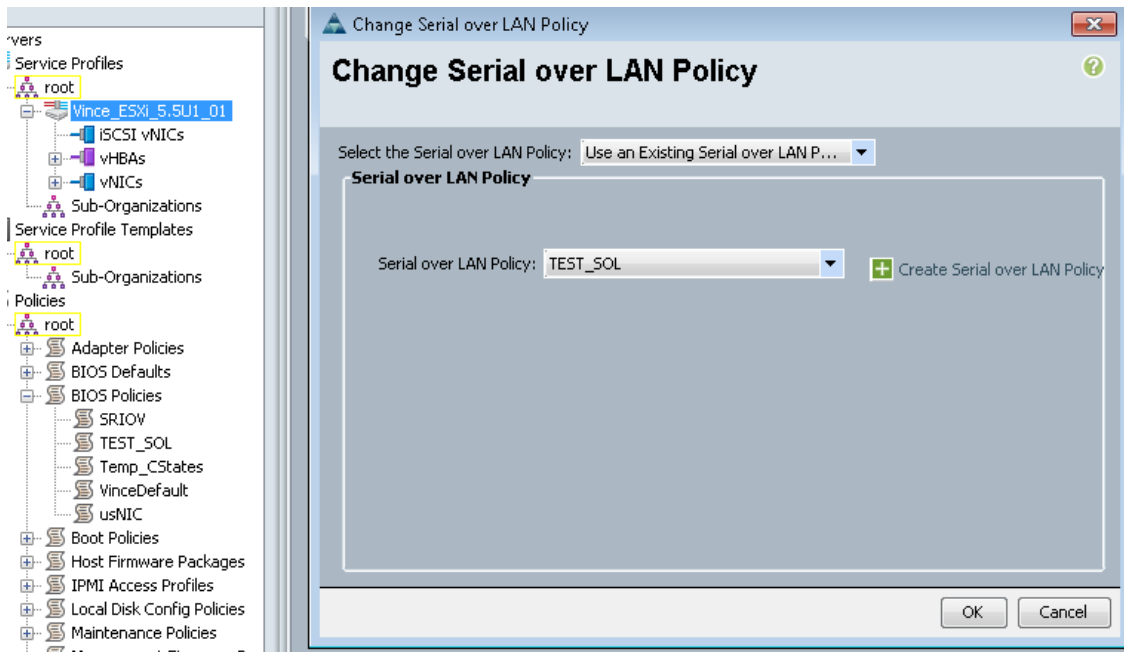
您将看到您根据在服务档案的策略当前创建联机的策略。 BIOS和IPMI快速丢弃下来并且选择。



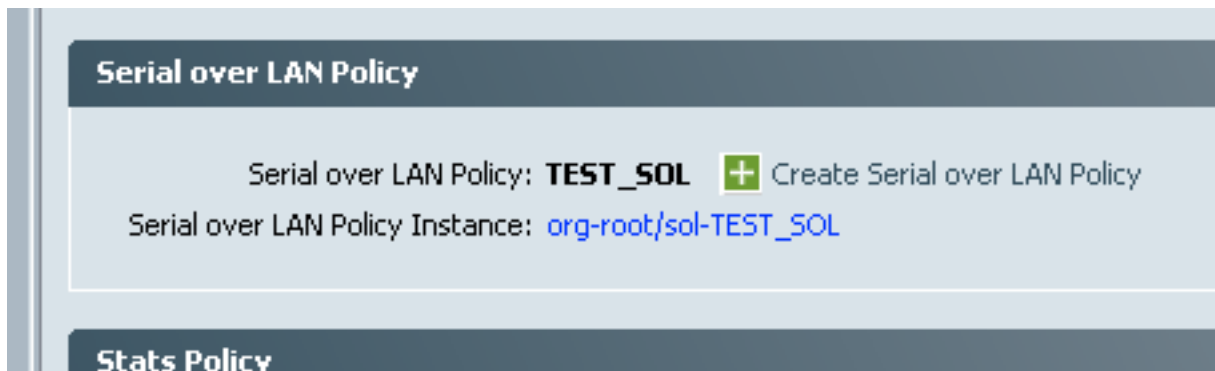
对于SoL策略，您必须选择操作在Policies选项的左边连接。



然后您用以下方框将提示选择策略。



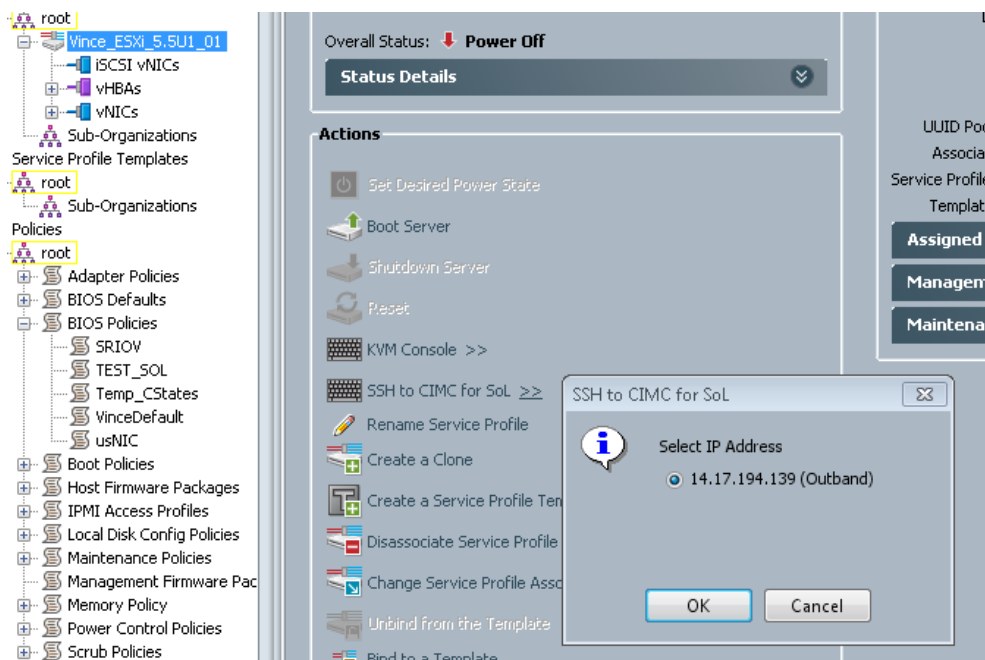
这然后将出现如下所示：



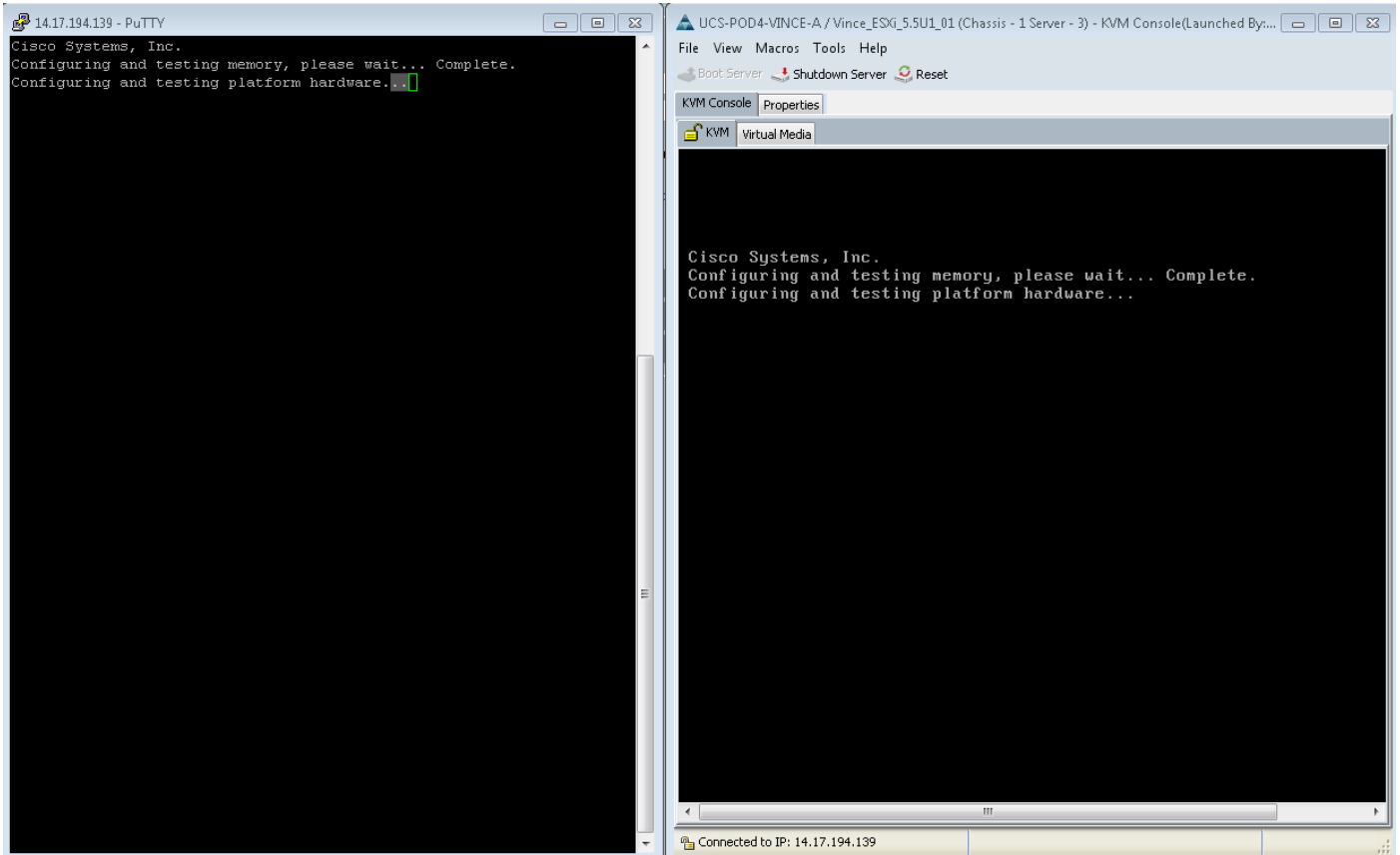
## 测试SoL

现在您是立即可用的此功能。获得KVM的IP地址。在2.2(1c)，您能点击双右箭头发现IP地址。您也能看到从管理IP地址的IP从常规选项卡在您的服务档案或在CIMC选项卡下在从刀片设备的库存下

o



您能看到由SSH'ing到在标准端口22的KVM IP里，从刀片当前将得到输出通过内置串行端口建立隧道在LAN的您。



## 使用案例

VMware一直不启动。您去alt-F12发现什么内核记录。然而，您查找日志被削对屏幕的右侧。

在引导程序期间，要获得全双工日志，您能实行上述步骤然后跟随VMware文档[启用ESX和ESXi的4.1 \(1030667\)串行线路记录日志](#)重定向记录日志到串行端口。

-请注意vmware的串行端口1将映射到我们的串行端口A。

对于ESXi 5.x，参考此KB：

[启用ESXi的5.x串行线路记录日志](#)