

在设立VPN隧道以后用Cisco VPN客户端排除Microsoft网络邻居故障

Contents

[Introduction](#)

[Prerequisites](#)

[Requirements](#)

[Components Used](#)

[Conventions](#)

[访问问题](#)

[不能由IP地址、NetBIOS名字或者FQDN连接网络资源和计算机](#)

[不能映射网络驱动器或访问网络邻居](#)

[不能登录到域](#)

[Windows 95/98](#)

[Windows NT , 2000及XP](#)

[Windows ME](#)

[其他故障排除信息](#)

[Related Information](#)

[Introduction](#)

本文档介绍当 Cisco VPN Client 在 Microsoft Windows/NT 平台上运行时，如何在浏览网上邻居期间对某些常见问题进行故障排除。

Note: 当IP连通性从远程VPN客户端是存在到内部网络设备时，被讨论的问题这里需要由Microsoft解决。访问网络邻居是Microsoft的访问服务的功能，不是Cisco VPN Client。不官方支持网络邻居。然而，如果正确地，配置它工作。如果PC或主浏览器不正常，运行问题发生。

[Prerequisites](#)

[Requirements](#)

There are no specific requirements for this document.

[Components Used](#)

本文档中的信息基于以下软件和硬件版本：

- [Cisco VPN 客户端](#)
- 微软视窗操作系统XP，2000年，NT，95，98

The information in this document was created from the devices in a specific lab environment. All of the devices used in this document started with a cleared (default) configuration. If your network is live, make sure that you understand the potential impact of any command.

Conventions

有关文档规则的详细信息，请参阅 [Cisco 技术提示规则](#)。

访问问题

当VPN隧道设立时，您不能访问网络邻居。此问题可以由发生在VPN产品问题的几个普通的微软网络问题导致。问题是：

- [不能由IP地址，NetBIOS名字或者FQDN连接网络资源和计算机。](#)
- [不能映射网络驱动器或访问网络邻居。](#)
- [不能登录到域。](#)

对这些特定问题的解决方案在本文的多种部分解释。如果仍然有问题，在您检查适当的解决方案后，请告诉详细的调试技术支持的Microsoft。

不能由IP地址、NetBIOS名字或者FQDN连接网络资源和计算机

有时，您不将能由IP地址和NetBIOS名字和全限定域名(FQDN连接远程计算机，Windows Internet Naming Service (WINS)服务器，域控制器，文件服务器，例如myserver.mydomain.com)。如果能由IP地址连接，则IP连通性存在。问题很可能与在您的Windows网络的名字转换问题有关。

Note: 由于IPSec不允许组播也不播放在隧道下，NETBIOS不在VPN隧道支持，当发送广播/组播到网络为了执行名字转换。

设法这些建议解决您的问题。

- 如果能连接网络资源，请参阅部分[不能映射网络驱动器或访问网络邻居](#)。
- 如果无法连接，检查路由设备和网络地址转换(NAT)设备可能的配置问题。
- 关于TCP/IP和名字转换的信息，关于进一步协助，请参见Microsoft网站。[管理TCP/IP网络当解决FQDN时，客户端收到错误Microsoft TCP/IP主机名字转换顺序TCP/IP上的NetBIOS名字转换和WINS检修访问用Client for Microsoft NetworksMicrosoft客户端的DEFAULT节点类型](#)

不能映射网络驱动器或访问网络邻居

IPsec不封装NetBIOS广播数据流。要求WINS服务器映射在Microsoft网络的驱动。

当您设法确定问题的根本时，请考虑这些建议。

- 发出**净使用**CLI命令为共有的驱动您设法访问。
- 选择**Start > Run**并且键入**查找计算机**设法找出网络资源。
- 双击在Network Neighborhood图标。检查一些或所有网络资源和个人计算机显示。
- 验证运行VPN客户端的PC获得正确的WINS和域名系统(DNS)信息。选择**Start > Run**并且键入**wiipcfg** (在Windows 9x机器)或**ipconfig /all** (在Windows NT，2000及XP机器)发现此信息。检查事件日志和调试发现从数据转发设备被传递下来给远程VPN客户端的WINS和DNS信息。

- 如果使用一个LMHOST文件，请设法通过发出nbtstat - c命令使用NetBIOS名字。在LMHOST文件被装载后，寿命读-1。
- 对于[Windows 9x和ME客户端](#)，请验证网络客户端被装载。(XP Home不支持这。)

[不能登录到域](#)

如果的遇到问题，这些是一些一般项检查。

- 是否在洛金工具前使用Cisco VPN Client开始？
- 是否使用客户端在9x客户端的微软网络？
- 当您打开审计线索时，是否看到在您的域控制器的任何登录故障事件消息？

详细的故障排除信息为特定运行的平台显示这里。

[Windows 95/98](#)

验证网络客户端被装载。

1. 用鼠标右键单击在网络邻居。选择**属性**。验证Client for Microsoft Networks和文件和打印机共享存在。如果已经没有安装，请配置这些功能他们。如果提示如此，执行请重新启动计算机。
2. 在VPN客户端，请点击**Options > Properties > Connections**，并且检查**连接到互联网通过拨号**。
3. 在VPN客户端，请点击**选项 > Windows登录属性**并且在**登录前检查Enable start命令**。

[Windows NT，2000及XP](#)

Windows NT，2000年和XP机器跟Windows 95/98机器不同运行。VPN客户端没有选项登录到Microsoft网络。当您启动您的机器时，它提示您登录到域。

如果设法建立从远程站点的连接，不用对域(换句话说，您的访问不是在内部网络)，您收到表明的错误信息“不可能找到域控制器”。

当您设法通过**拨号**通过ISP或使用DSL服务设立一条VPN隧道用VPN集中器时，连接不提示您登录到域。反而，您能继续一条安全的链路。

映射驱动(如果不如此执行)登录到域。双击在映射的驱动器得到密码提示，以便您能登录到网络。

检查在机器的网络属性保证PC配置有正确的域名，等等。

Note: 键是成功登录到NT域。

Note: 如果要通过NT设备运行登录脚本，enable (event)在**登录功能前的Enable start命令**在客户端。

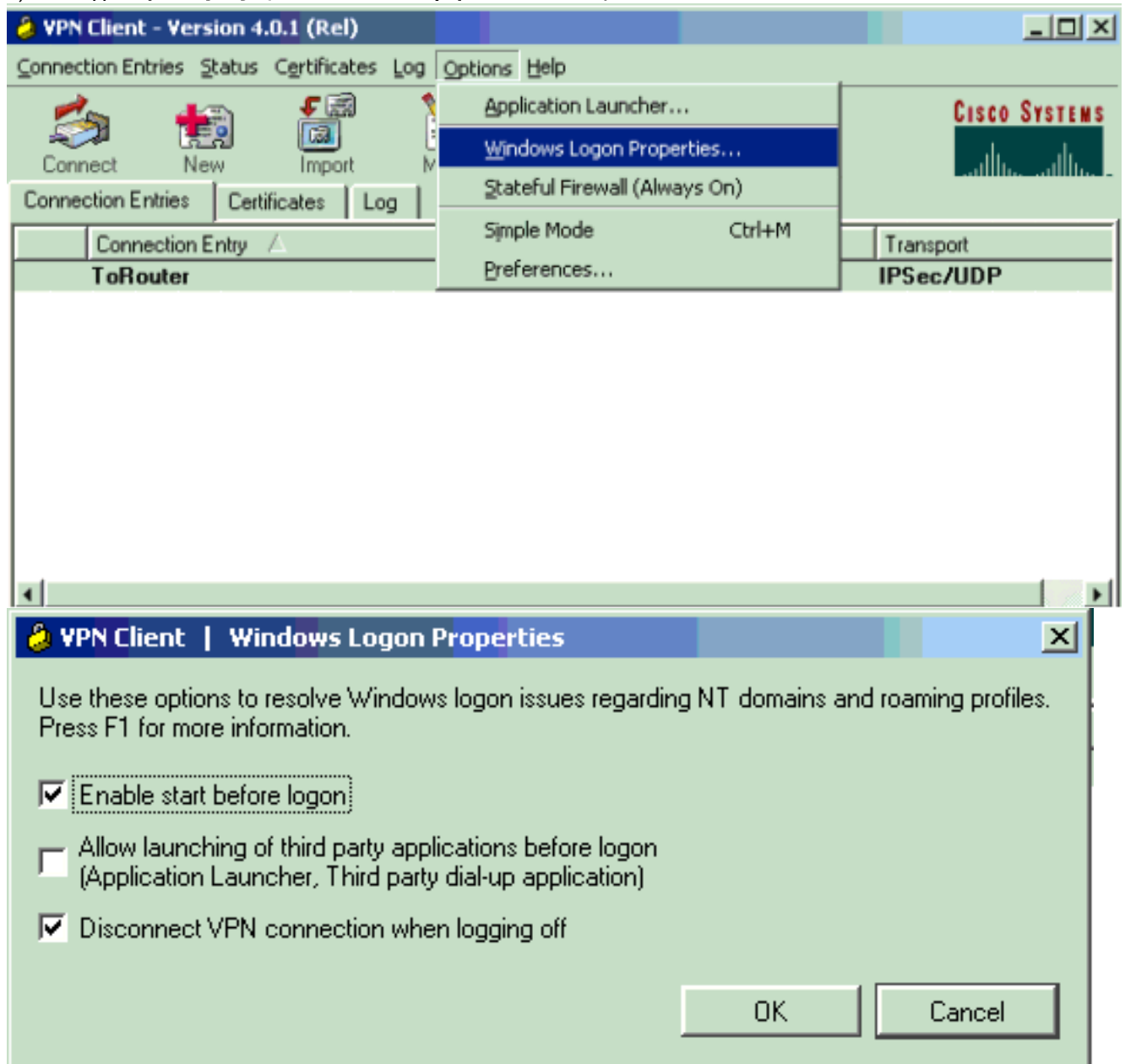
[使用拨号连接](#)

使用一个拨号调制解调器，完成这些步骤连接。

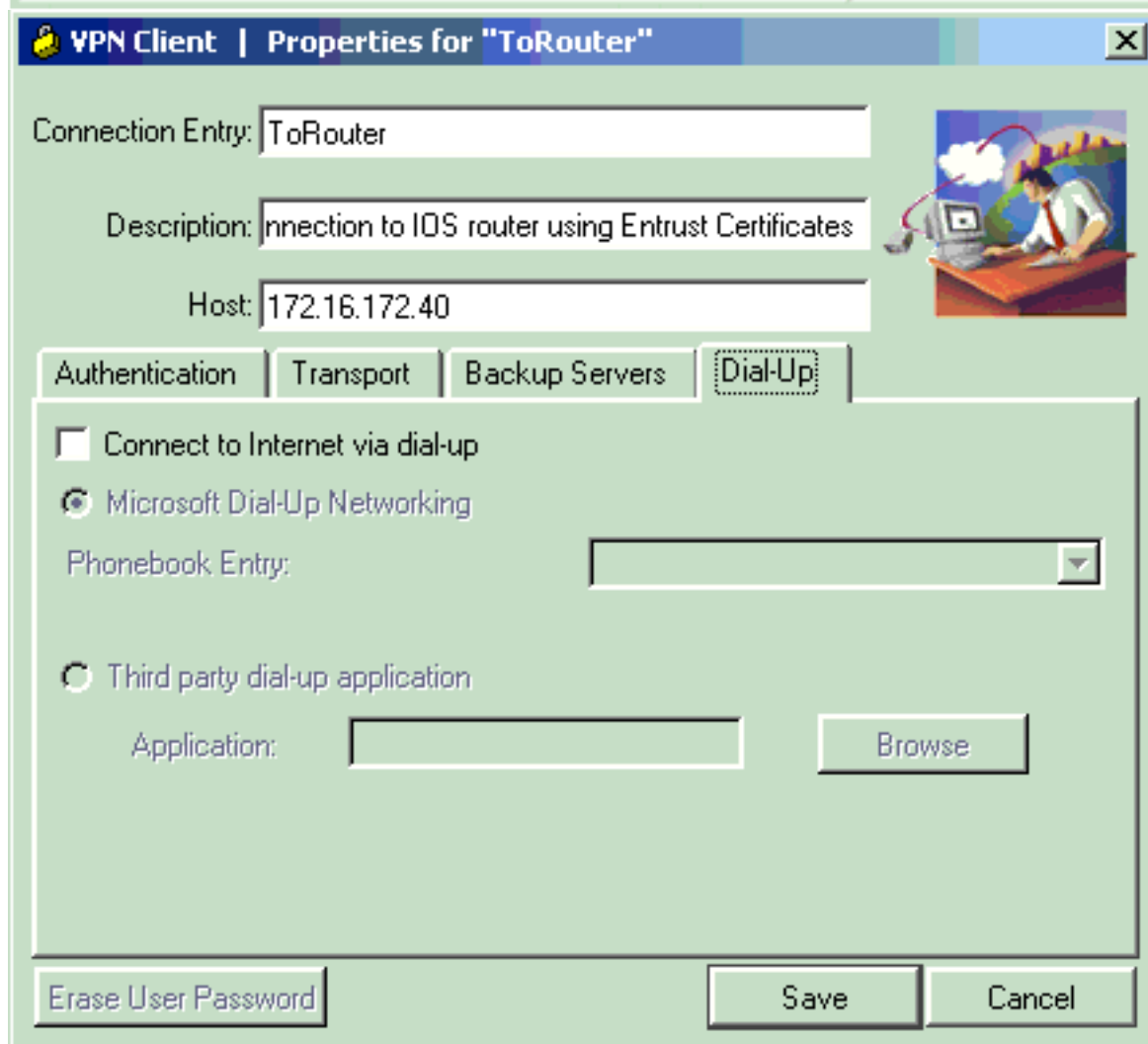
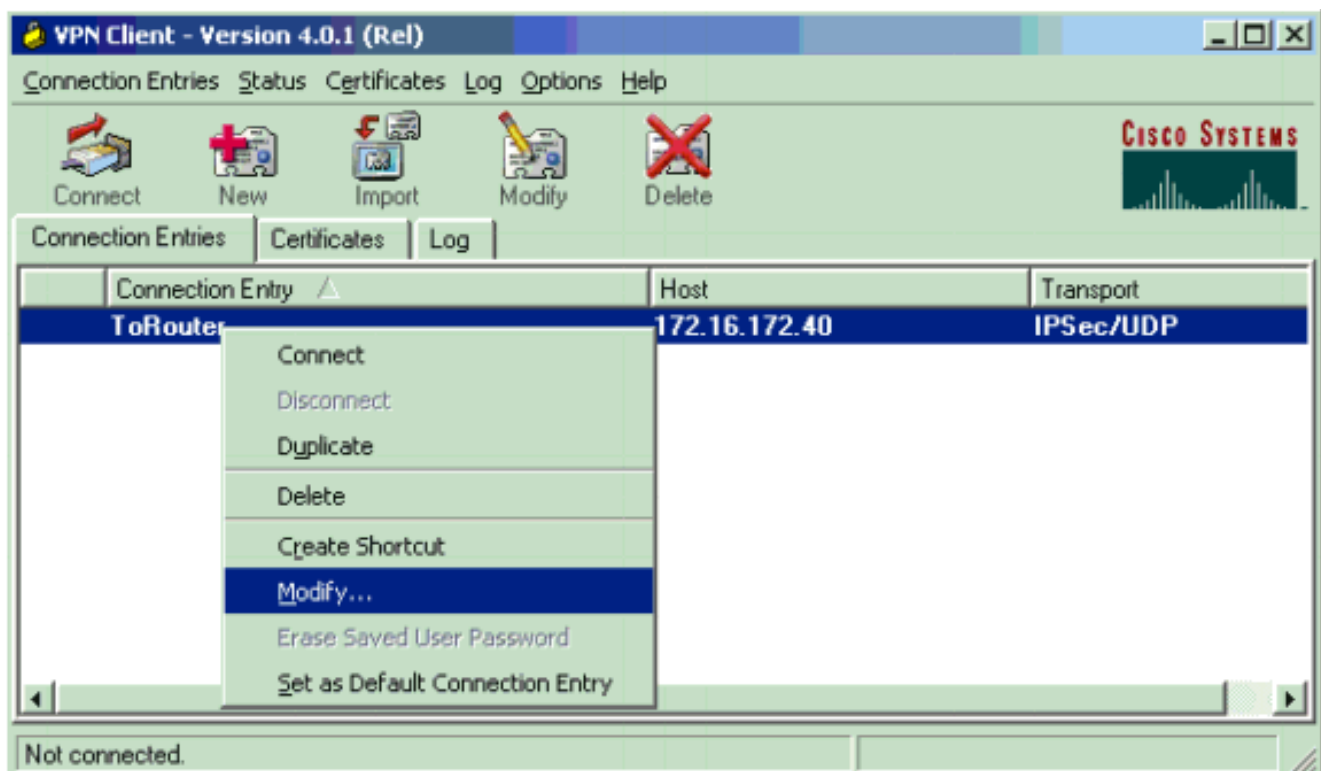
1. 创建与您的ISP的Microsoft Dial-Up Networking (DUN)连接。
2. 共享在您的拨号网络适配器的Enable (event) Client for Microsoft Networks和文件和打印。默

认情况下，这些功能不是启用的。然而，要求他们管理Microsoft服务。

3. 选择Start > Programs > Cisco Systems VPN Client。选择选项菜单。选择Windows登录属性，并且保证在登录前的Enable start命令选择。单击 Ok。



4. 用鼠标右键单击在连接项(若需要或请创建-)并且选择修改。去拨号选项并且选择连接到互联网通过拨号。选择您在step1创建并且点击“Save”的DUN连接。



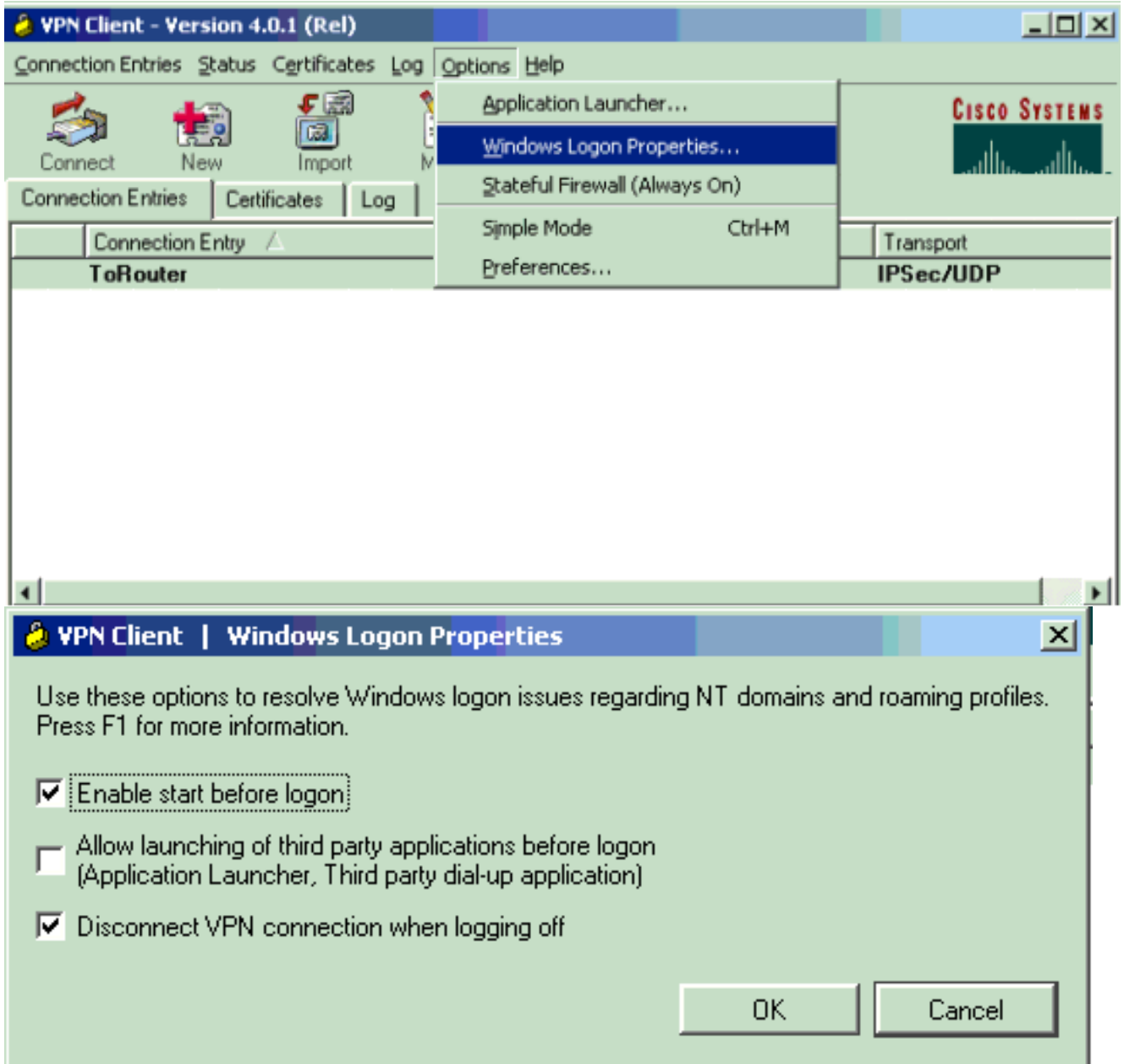
5. 注销计算机。重新启动是不必要的。
 6. 按**Ctrl-Alt-Delete**。输入您的DUN用户名和密码连接到互联网和启动VPN客户端。
 7. 点击**连接**建立与VPN客户端的连接。
 8. 当提示，请输入您的Microsoft用户名和密码登录到域。
- 因为您远程被联络，您取决于WINS或DNS知道域控制器哪里是为您访问的域。如果仍然有问题

，有您的WINS或DNS服务器的问题。请创建一个LMHOSTS文件，如果获得不指示“找到的域控制器错误的变化”。

请使用以太网或宽带连接

使用一项高速的宽带业务，完成这些步骤连接。

1. 共享在您的拨号网络适配器的Enable (event) Client for Microsoft Networks和文件和打印。默认情况下，这些功能不是启用的。然而，要求他们管理Microsoft服务。
2. 选择**Start > Programs > Cisco Systems VPN Client**。选择选项菜单。选择**Windows登录属性**，并且保证在登录前的**Enable start**命令选择。单击 **Ok**。



3. 注销计算机。重新启动是不必要的。
4. 按**Ctrl-Alt-Delete**启动VPN客户端。
5. 点击**连接**建立与VPN客户端的连接。
6. 当提示，请输入您的Microsoft用户名和密码登录到域。

因为您远程被联络，您取决于WINS或DNS知道域控制器哪里是为您访问的域。如果仍然有问题，可以有您的WINS或DNS服务器的问题。请创建一个LMHOSTS文件，如果获得不指示“找到的域控制器错误的变化”。

[访问网络邻居](#)

Note: 访问网络邻居是访问服务的Microsoft的功能，不与Cisco VPN Client。所有问题通常是，因为PC或主浏览器不正常运行。不官方支持网络邻居。若被设定然而，它正确地运作。

访问网络邻居工作在得到从主设备或备用浏览器的访问列表旁边。此列表在您的LAN得到本地通过使用NetBIOS广播找到和找出域浏览器。

广播不通过IPSec隧道。保证VPN客户端PC适当地设置并且登录到域。

首先请保证您有在您使用连接到域的适配器启用的TCP的NetBIOS。并且请保证Client for Microsoft Networks是启用的。如果能由IP地址映射驱动，则NetBIOS通过。

对域的登录。

当计算机登陆对域时，应该是域主浏览器)的域控制器(重定向访问服务到一个主浏览器。对备用浏览器的主浏览器然后重定向。那里它得到访问列表。

如果最初有域控制器的一个问题，例如是域主浏览器，则它从未处理客户端到主浏览器。使用BROWSTAT.EXE，排除您在LAN的访问的服务故障，您能获得NT4资源包(可得到从Microsoft)。

[Windows ME](#)

运行Windows ME的PC类似于运行Windows 98的机器。PC不登录到Windows NT/2000域。配置您的Windows ME PC工作组名称是同Windows NT/2000域名一样，以便域与VPN客户端共享NetBIOS信息。

[其他故障排除信息](#)

如果仍然有问题，请尝试其中一些另外的建议：

- 降低在VPN客户端的最大传输单元(MTU)大小。选择**Start > Programs > Cisco Systems VPN Client > Set MTU**。设置MTU为1400个字节(或请降低)。检查您能使用NetBIOS名字。这也用于检查丢弃的数据包。
- 选择**Start > Run**。键入**ipconfig /all**验证VPN客户端从VPN集中器获得正确的WINS和DNS信息。检查均匀日志VPN客户端。
- 验证运行VPN客户端的PC正确地得到登记与WINS和或DNS服务器通过动态主机配置协议(DHCP)。
- 验证没有在VPN客户端和您设法访问的资源之间的过滤设备。保证微软网络的需要的端口允许通过。默认情况下，VPN 3000 Concentrator不阻拦这些必要端口中的任一个。参考[Windows NT、终端服务器和Microsoft Exchange服务使用TCP/IP端口](#) 欲了解更详细的信息在微软网络端口。

[Related Information](#)

- [IPsec支持页面](#)