

使用WBEMTest测试连接器服务的WMI连接

目录

[简介](#)

[测试WMI连接](#)

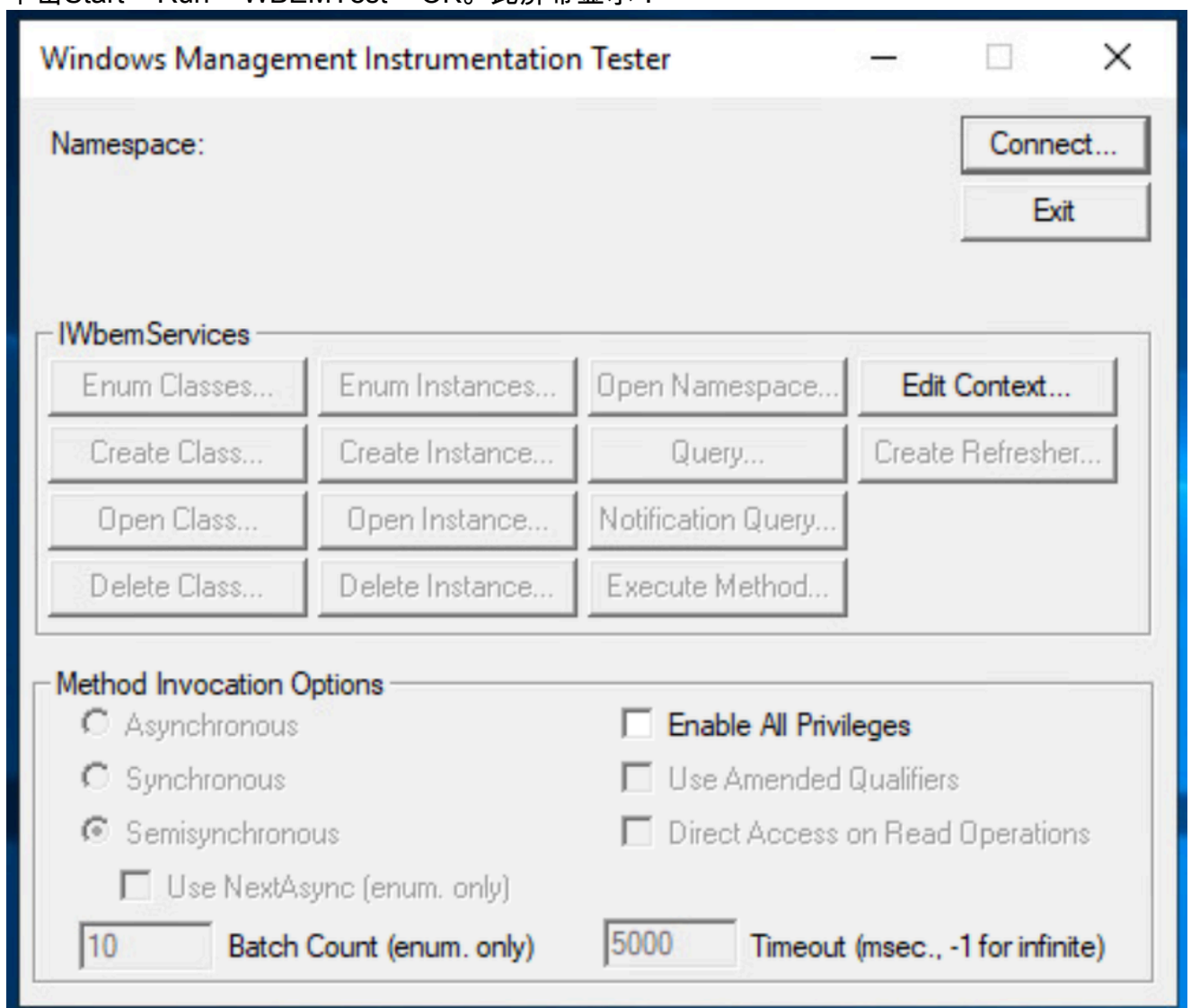
简介

本文档介绍如何使用WBEMTest手动测试连接器服务的WMI连接。

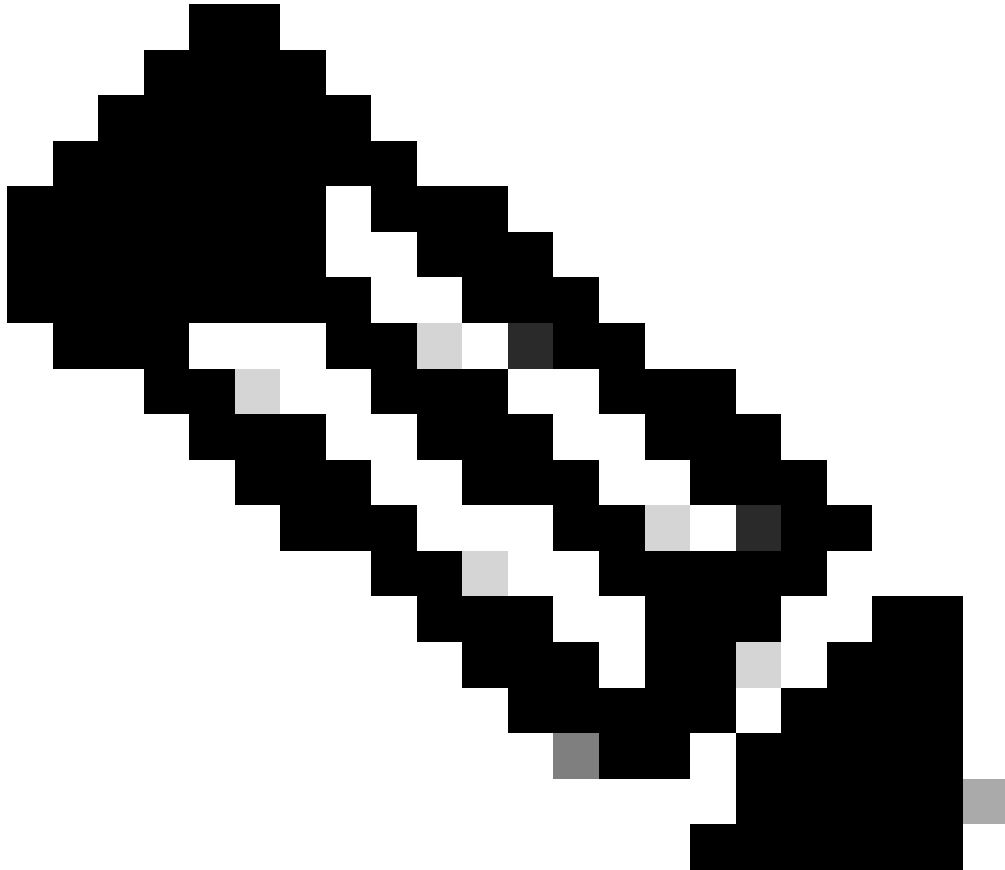
测试WMI连接

连接器服务使用WMI以连接到DC并收集事件。如果未设置这些连接的权限，您将在控制面板中看到“Access Denied”错误。此测试必须在运行连接器的计算机上运行。以下是手动测试WMI连接的步骤：

1. 单击Start > Run > WBEMTest > OK。此屏幕显示：



2. 单击 Connect。
 3. 选择遇到问题或支持人员指示您在上运行测试的DC。此计算机必须与您运行此测试的计算机不同。
 4. 以以下格式键入您尝试连接的IP: \\192.168.10.1\root\cimv2。请勿使用主机名。
-



注意：在安装了连接器的同一台计算机上运行WBEMTest，在此步骤中，您将连接到远程DC。

-
5. 在凭证下，使用OpenDNS_Connector用户和密码。

Connect

Namespace

\\10.122.170.2\root\cimv2

Connect

Cancel

Connection:

Using: IwbemLocator (Namespaces)

Returning: IwbemServices

Completion: Synchronous

Credentials

User: OpenDNS_Connector

Password: xxxxxxxxxxxx

Authority:

Locale

How to interpret empty password

NULL

Blank

Impersonation level

Identify

Impersonate

Delegate

Authentication level

None

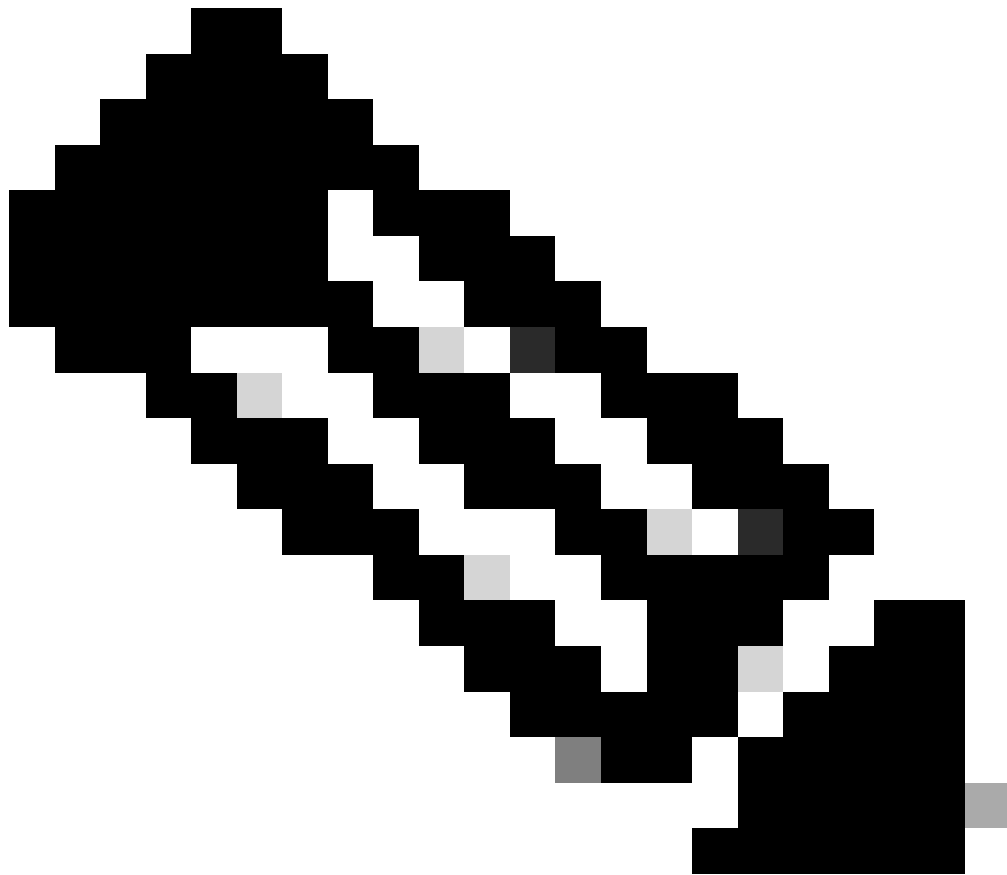
Packet

Connection

Packet integrity

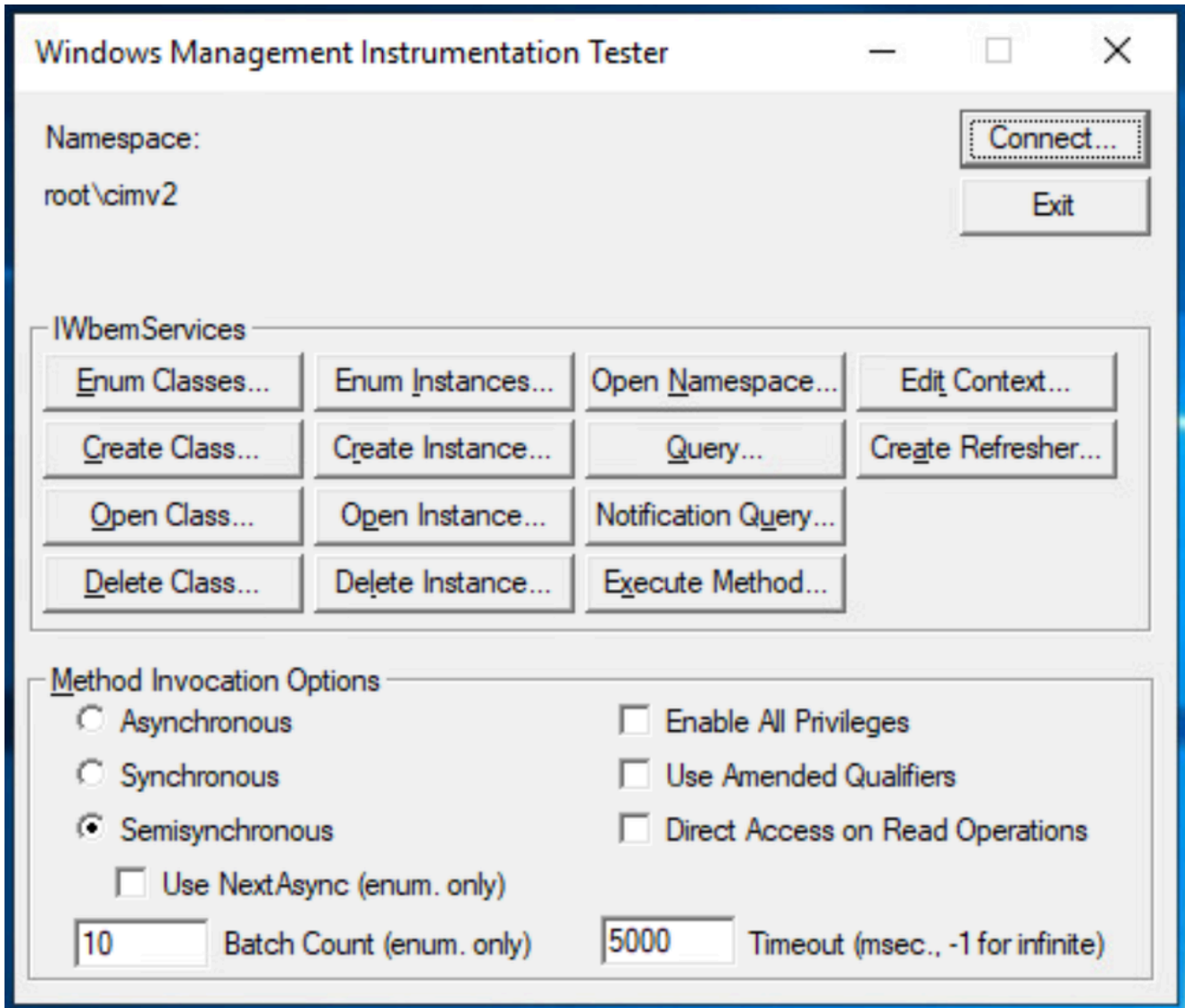
Call

Packet privacy

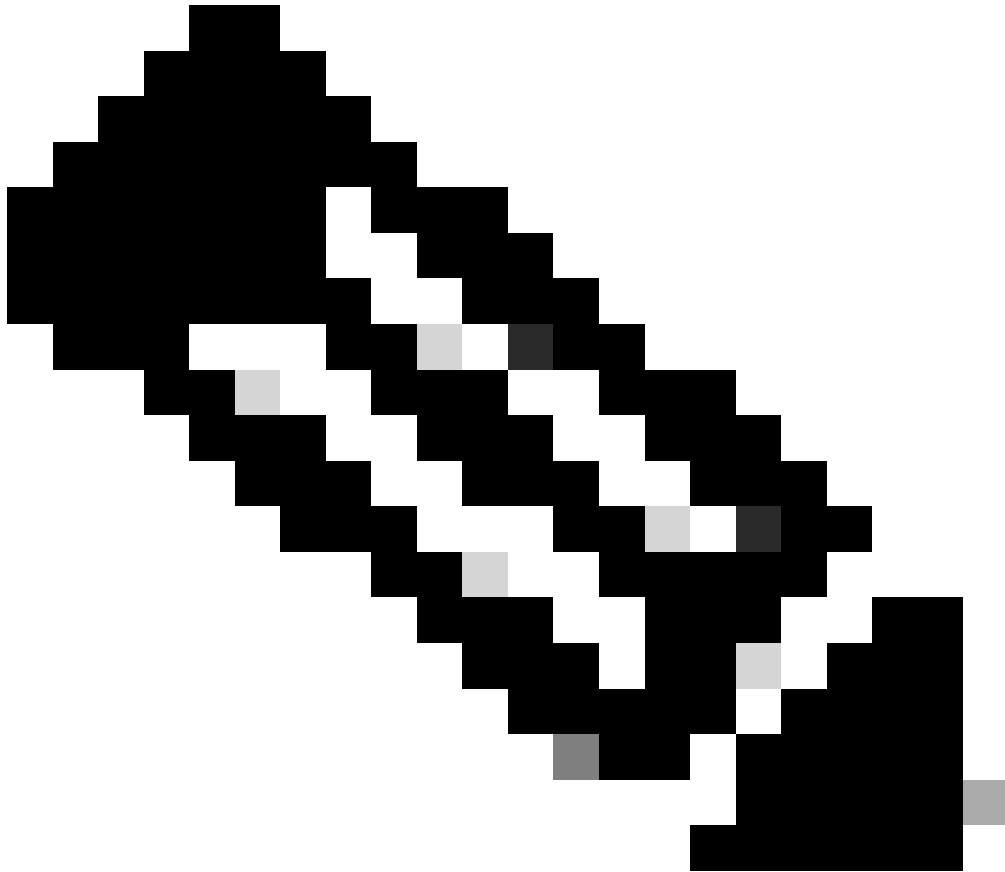


注意：要直接在DC上运行此测试，请使用“root\cimv2”作为名称空间，并使用空白的用户名和密码字段。

6. 单击 Connect。



24075613972756



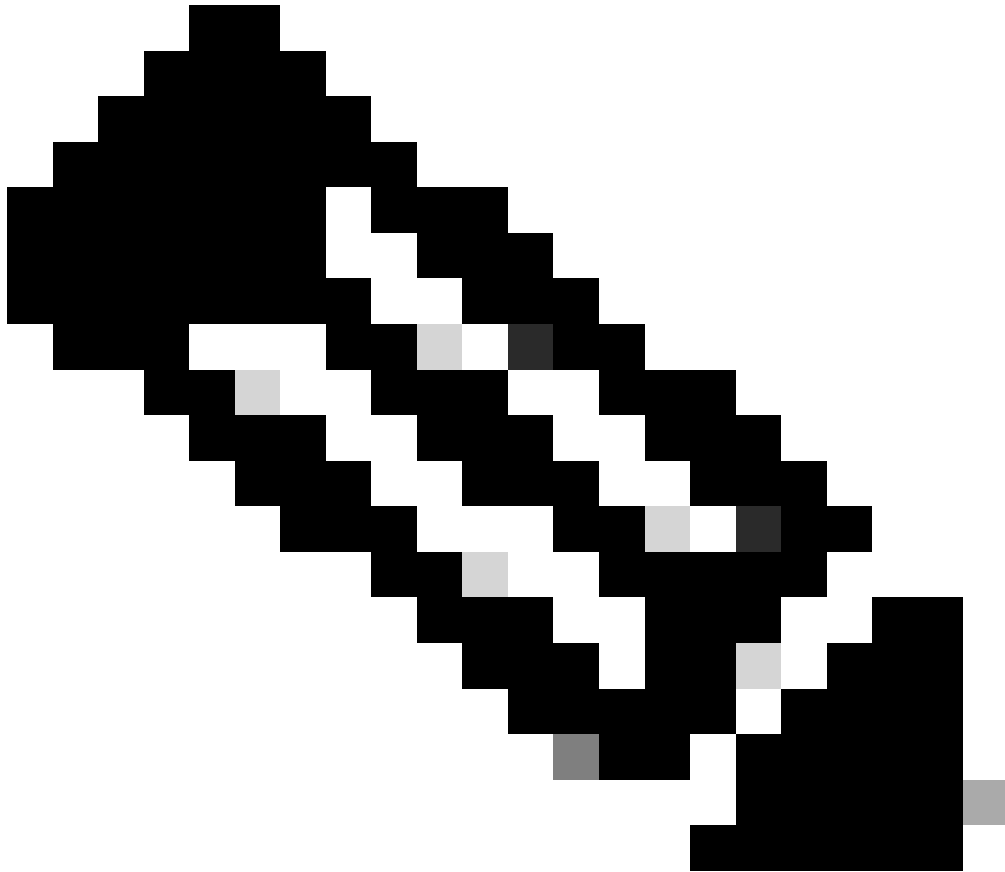
注意：注意：如果看到“访问被拒绝”错误，请检查WMI和DCOM权限。如果更改，DCOM需要重新启动。请在此处查看我们的“访问被拒绝”文章。

7. 单击通知查询。

8. 将此内容粘贴到白色文本框中：

```
SELECT * FROM __InstanceCreationEvent WHERE TargetInstance ISA 'Win32_NTLogEvent' and TargetInstan
```

9. 单击 Apply。



注意：注意：如果出现“Access Denied (访问被拒绝)”错误，请确保“Event Log Readers (事件日志读取器)”组可以通过此处提供的帮助文章访问事件日志。

-
10. 如果一切正常，您都会看到对象，如此图中所示。否则，您要么缺少WMI权限，要么存在与远程服务器的连接问题。

Query Result

WQL: SELECT * FROM __InstanceCreationEvent WHERE TargetInstance IS

Close

42 objects

max. batch: 10

Operation in progress...

__InstanceCreationEvent=<no key>
__InstanceCreationEvent=<no key>
__InstanceCreationEvent=<no key>
__InstanceCreationEvent=<no key>
__InstanceCreationEvent=<no key>
__InstanceCreationEvent=<no key>
__InstanceCreationEvent=<no key>
__InstanceCreationEvent=<no key>
__InstanceCreationEvent=<no key>
__InstanceCreationEvent=<no key>
__InstanceCreationEvent=<no key>
__InstanceCreationEvent=<no key>
__InstanceCreationEvent=<no key>

Add

Delete

24075601961620

关于此翻译

思科采用人工翻译与机器翻译相结合的方式将此文档翻译成不同语言，希望全球的用户都能通过各自的语言得到支持性的内容。

请注意：即使是最好的机器翻译，其准确度也不及专业翻译人员的水平。

Cisco Systems, Inc. 对于翻译的准确性不承担任何责任，并建议您总是参考英文原始文档（已提供链接）。