

# 排除故障丢弃数据包由于更加高的MTU (超过尺寸数据包)

## 目录

[简介](#)

[验证](#)

[配置](#)

## 简介

在所有网络的数据包比默认容量可能有更加高的MTU 1518个字节。在他们由喷鼻息前，处理这可能造成数据包丢弃在受管理设备的接口。结果，将没有在FireSIGHT管理中心的网页用户界面的对应的事件。本文描述如何验证丢包由于超过尺寸数据包和如何更改默认在FireSIGHT系统的MTU设置。

## 验证

为了确定丢弃是否发生由于MTU大小，请遵从下面步骤：

1. 通过安全壳SSH登录您的受管理设备，并且运行以下命令：

```
> show portstats
```

示例输出：

```

> show portstats
====Port: s1p1====
LateCollisions           0
Collisions                0
BadCRC                   0
RxErrorFrameReceived    0
Jabber                   0
Oversize                 0
Fragments                0
Undersize                0
ReceiveFIFOOverrun      0
FCReceived               0
FCSent                   0
SentMultiple             0
BroadcastFramesSent     0
MulticastFramesSent     0
ExcessiveCollisions     0
UnicastFramesSent       0
Frames1024toMaxOctets   893517976
Frames512to1023Octets  386326257
Frames256to511Octets   311216343
Frames128to255Octets   816262625
Frames65to127Octets    9596711850
Frames64Octets          6063772443
MulticastFramesReceived 1061719547
BroadcastFramesReceived 475460322
SentDeferred             0
GoodUnicastFramesReceived 16530627625
CRCErrorsSent           0
BadOctetsReceived       0
GoodOctetsReceived      3052120191917
GoodOctetsSent          0

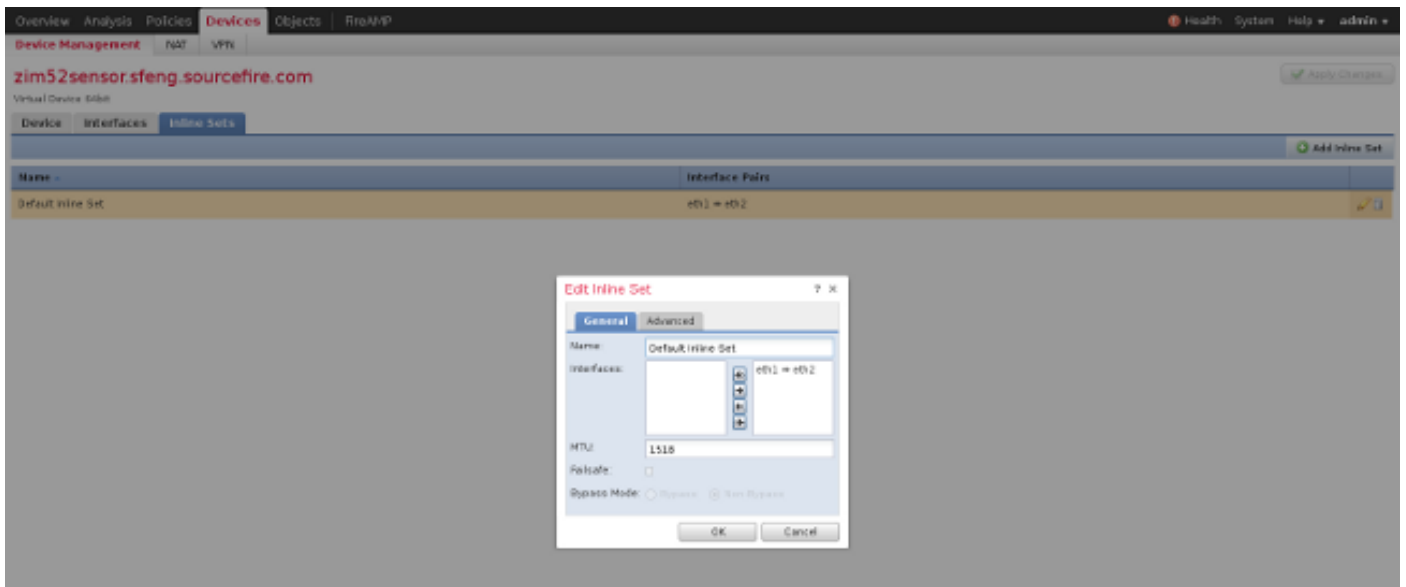
```

2. 检查超过尺寸数据包每个端口。如果编号零或更加高，请验证。上述屏幕画面，例如，显示端口 s1p1 超过尺寸计数器是零。此检查告诉您哪些端口接收超过尺寸数据包。

## 配置

如果您的受管理设备接口看到过大的信息包，您必须增加在接口的MTU。为了更改MTU，请遵从下面步骤：

1. 登陆对您的FireSIGHT管理中心网页用户界面。
2. 导航对**设备>设备管理**。
3. 点击**轴向集**选项卡，并且单击在您希望更改的轴向集旁边**编辑**。
4. 设置**MTU**字段为根据您的网络流量类型的适当数量。



4. 保存并且应用更改。