

# 一个虚拟路由器的配置FireSIGHT系统的

## 目录

[简介](#)

[先决条件](#)

[硬件要求](#)

[许可证需求](#)

[使用的组件](#)

[配置](#)

[添加一个虚拟路由器](#)

[添加静态路由](#)

## 简介

本文是配置的一个虚拟路由器快速入门指南FireSIGHT系统的。

## 先决条件

### 硬件要求

虚拟路由功能是可用的在以下设备：

- FirePOWER 7000系列设备
- FirePOWER 8000系列设备

**注意：**您不能启用NGIPS虚拟设备的虚拟路由器。

### 许可证需求

一个有效控制许可证是必要启用在FireSIGHT系统的虚拟路由功能。为了验证许可证状况在设备的，请遵从下面步骤：

- 导航对**设备>设备管理**页。
- 点击**铅笔**图标编辑您要启用虚拟路由的设备。
- 选择**设备**选项卡。在设备页，您将查找许可证列表和状况。

### 使用的组件

关于本文的信息根据这些硬件和软件版本：

- FireSIGHT管理中心、FirePOWER 7000系列设备和8000系列设备。
- 软件版本5.2或以上

本文档中的信息都是基于特定实验室环境中的设备编写的。本文档中使用的所有设备最初均采用原始（默认）配置。如果您使用的是真实网络，请确保您已经了解所有命令的潜在影响。

## 配置

### 添加虚拟路由器

步骤 1：导航对**设备>设备管理**。

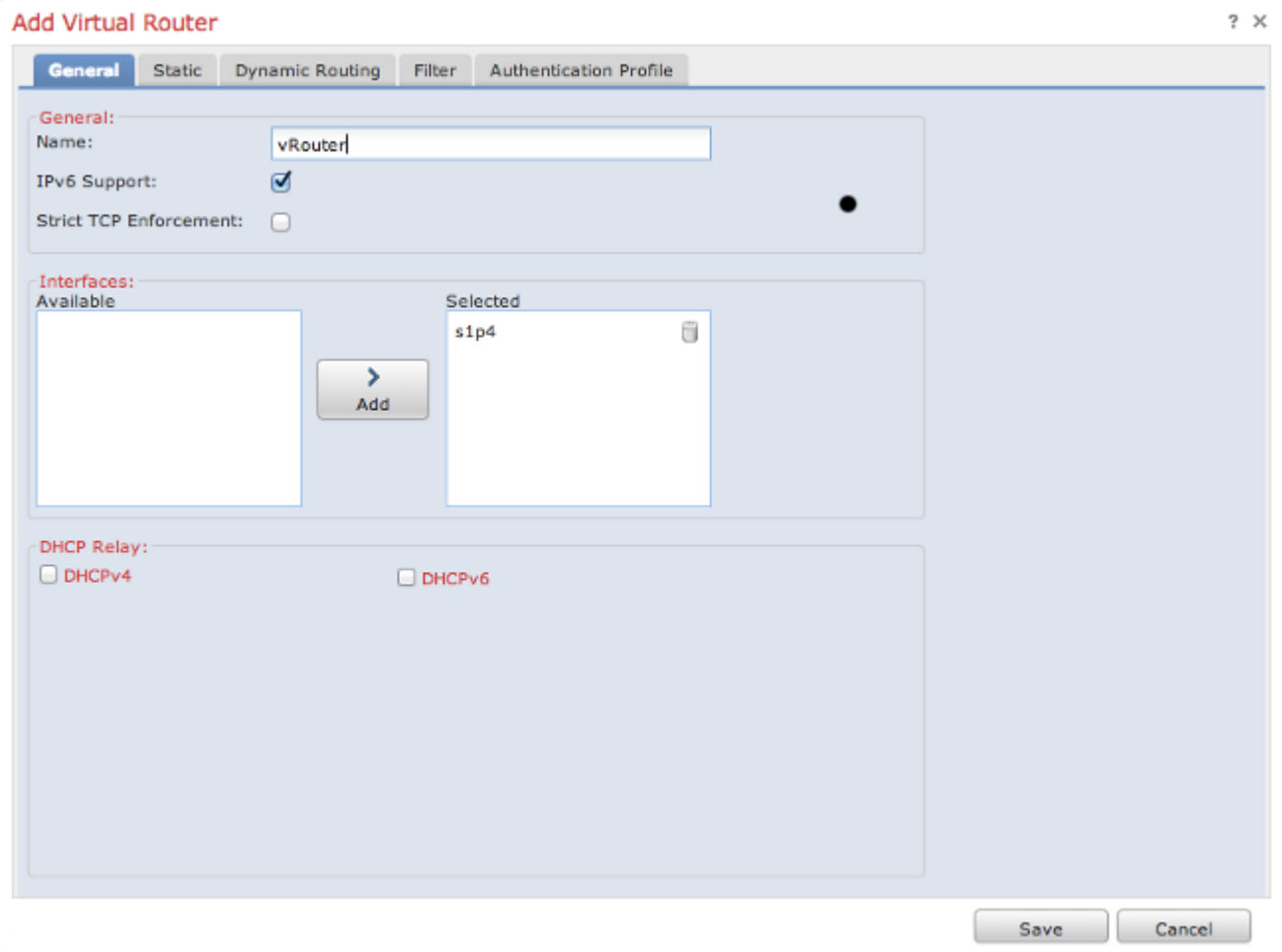
步骤 2：点击**铅笔图标**编辑您要配置虚拟路由器的设备。

步骤 3：点击**虚拟路由器**选项卡。



步骤 4：点击**添加虚拟路由器**按钮。添加虚拟路由器窗口出现。

步骤 5：在**常规**选项卡**Name**字段，请给予一名称对于虚拟路由器。以下示例使用 *vRouter* 作为虚拟路由器的名称。



步骤 6：要指派虚拟路由器支持IPv6地址，请选择**IPv6支持**复选框。您应该清除此复选框，当明确为non-IPv6-capable协议支持，例如RIPv2，并且OSPFv2，要求。

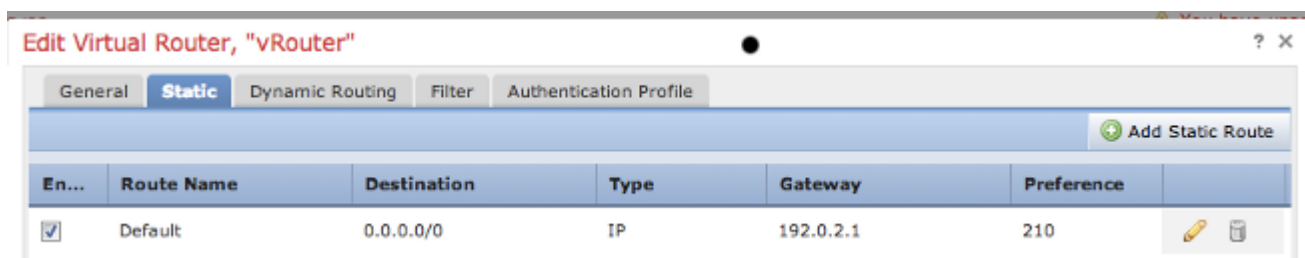
步骤 7：随意地，清楚**严格TCP执行**，如果不要启用严格TCP实施。默认情况下，此选项启用。

步骤 8:在**接口**下，**可用**的列表包含所有第3层接口，例如已路由和混合，在您能分配到虚拟路由器的设备。分配对虚拟路由器的一个接口，选择接口并且单击**添加**。

步骤 9：单击 **Save**。更改不生效，直到您选择**应用更改**按钮。

## 添加静态路由

步骤 1：当**添加虚拟路由器**窗口出现时，请选择**静态**选项卡。请参阅步骤4 [Add虚拟路由器](#)部分。



步骤 2：单击**添加静态路由**按钮。

步骤 3：在**路由Name**字段，请给予一名称对于静态路由。您能使用字母数字字符和空间。

The image shows a dialog box titled "Edit Static Route: 'Default'". It contains several input fields and a checked checkbox. The fields are: "Route Name" with the value "Default"; "Enabled" with a checked checkbox; "Preference" with the value "210"; "Type" with a dropdown menu showing "IP"; "Destination" with the value "0.0.0.0/0"; and "Gateway" with the value "192.0.2.1". At the bottom of the dialog box, there are two buttons: "OK" and "Cancel".

**步骤 4：**选择Enabled复选框启用静态路由。

**步骤 5：**在**首选**字段，请键入在1和65535范围的一个数值确定路由选择。如果有多个路由对同一个目的地，系统选择有更高的首选的路由。

**步骤 6：**从**类型**下拉列表，请选择您要配置静态路由的种类。

**步骤 7：**在**目的区域**，请键入应该路由流量的目的地网络的IP地址。

**步骤 8:**在**网关**字段，您有两个选项：

- 如果选定IP作为静态路由**种类**，键入IP地址。
- 如果所选接口作为静态路由**种类**，选择从下拉列表的一个接口。

**步骤 9：**单击 **Ok**。

**步骤 10：**单击 **Save**。更改不生效，直到您选择**应用更改**按钮。