

什么是顺序处理在工作队列？什么是工作队列渠道？

目录

[简介](#)

[什么是工作队列？什么是顺序处理在工作队列？](#)

[相关信息](#)

简介

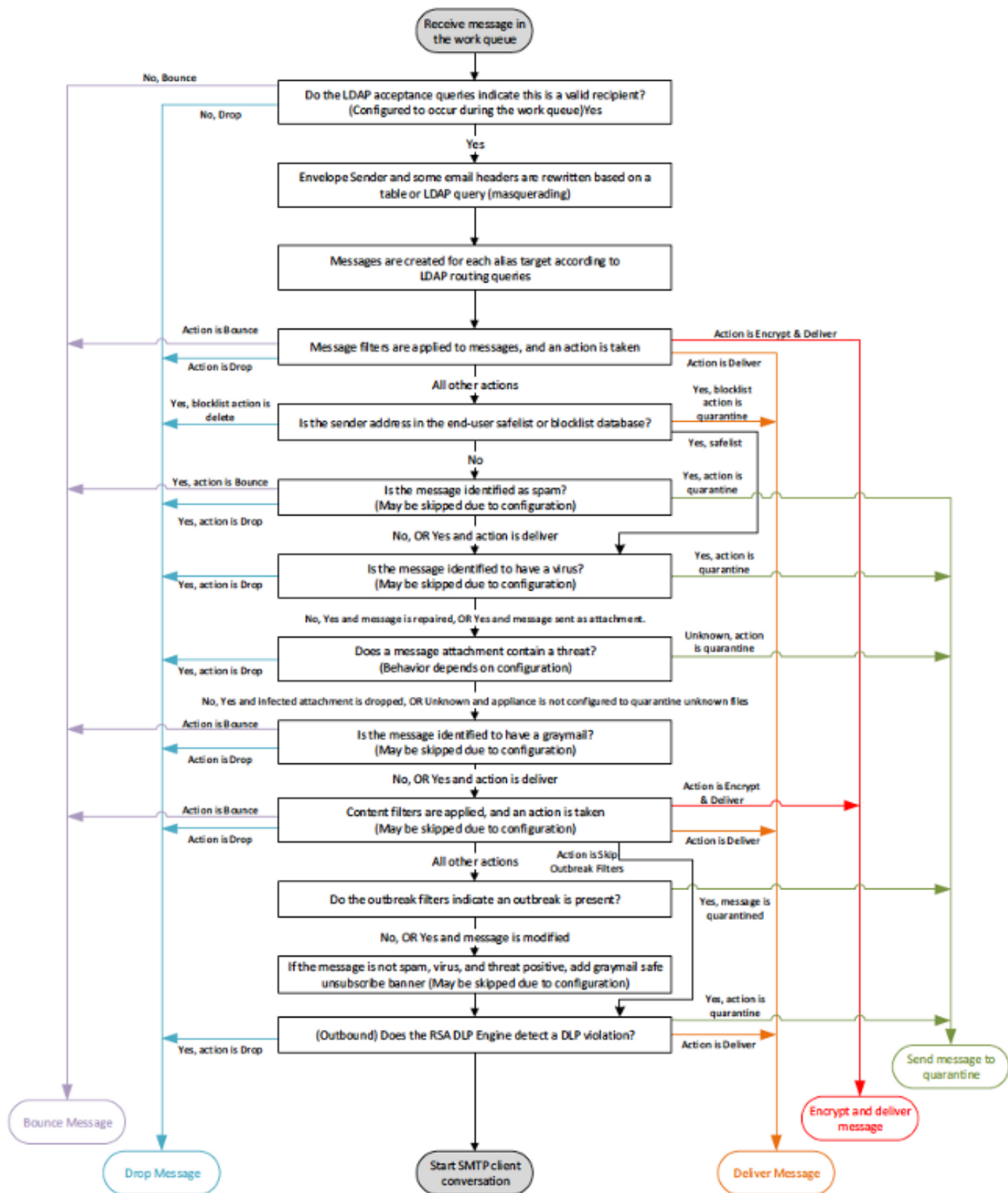
本文在哪里描述工作队列渠道并且提供细节在查找相关的信息对顺序处理在思科电子邮件安全工具 (ESA)的工作队列。

什么是工作队列？什么是顺序处理在工作队列？

工作队列是已接收消息处理的地方，在移动向交付相位前。处理包括化妆，路由，过滤，safelist/blocklist扫描、反垃圾邮件和抗病毒扫描，文件名誉扫描和分析，爆发过滤器和检疫。关于关于订单处理的充分的信息在对工作队列渠道的工作队列和完整了解，请参阅[用户指南的](#)“工作队列/路由”章节关于AsyncOS版本匹配您的ESA的电子邮件安全的。

顺序处理工作队列取决于AsyncOS哪个版本电子邮件安全的在ESA运行。每个版本有功能有更新服务运行。关于关于订单处理的充分的信息在对工作队列渠道的工作队列和完整了解，请参阅[用户指南的](#)“了解电子邮件渠道”章节关于AsyncOS版本匹配您的ESA的电子邮件安全的。

例如，顺序处理AsyncOS的9.7工作队列电子邮件安全的在此图表中显示：



相关信息

- [思科电子邮件安全工具-最终用户指南](#)
- [技术支持和文档 - Cisco Systems](#)