

# CDO洛金问题-重置密码和2要素认证令牌(OTP)

## Contents

[Introduction](#)

[背景信息](#)

[如何重置CDO门户的登录密码？](#)

[如何重置您的OTP或2-FA令牌？](#)

[如何重置OTP或2-FA，如果您不访问老认证应用程序？](#)

[Related Information](#)

## Introduction

本文描述解决方案对您也许遇到的三个普通的登录问题，当您尝试记录到Cisco防御管弦乐队(CDO)时[门户](#)：

1. 重置未接通登录密码。
2. 重置一个次密码(OTP)或二要素验证(2-FA)令牌。
3. 重置OTP或2-FA令牌，但是得以进入对老认证应用程序或设备的。

## 背景信息

CDO使用OneLogin作为其身份供应商，实现两基本的用户管理和2-FA。为了记录到CDO，您必须首先激活您的在OneLogin的帐户。一旦确认，提示您配置您的第二要素OTP。如果不面对以上任何一个三个问题和要了解如何记录到CDO UI，访问[此](#)链路并且点击**视觉初排**。

## 如何重置CDO门户的登录密码？

**Note:**重置主要密码的此进程(第一个要素认证)可以单独完成，不用需要开TAC案例。

这是逐步指令重置初始登录密码：

步骤1.连接对URL [https://cdo.onelogin.com/password/lost\\_password](https://cdo.onelogin.com/password/lost_password)。

如镜像所显示，输入您的电子邮件地址并且点击**继续**。



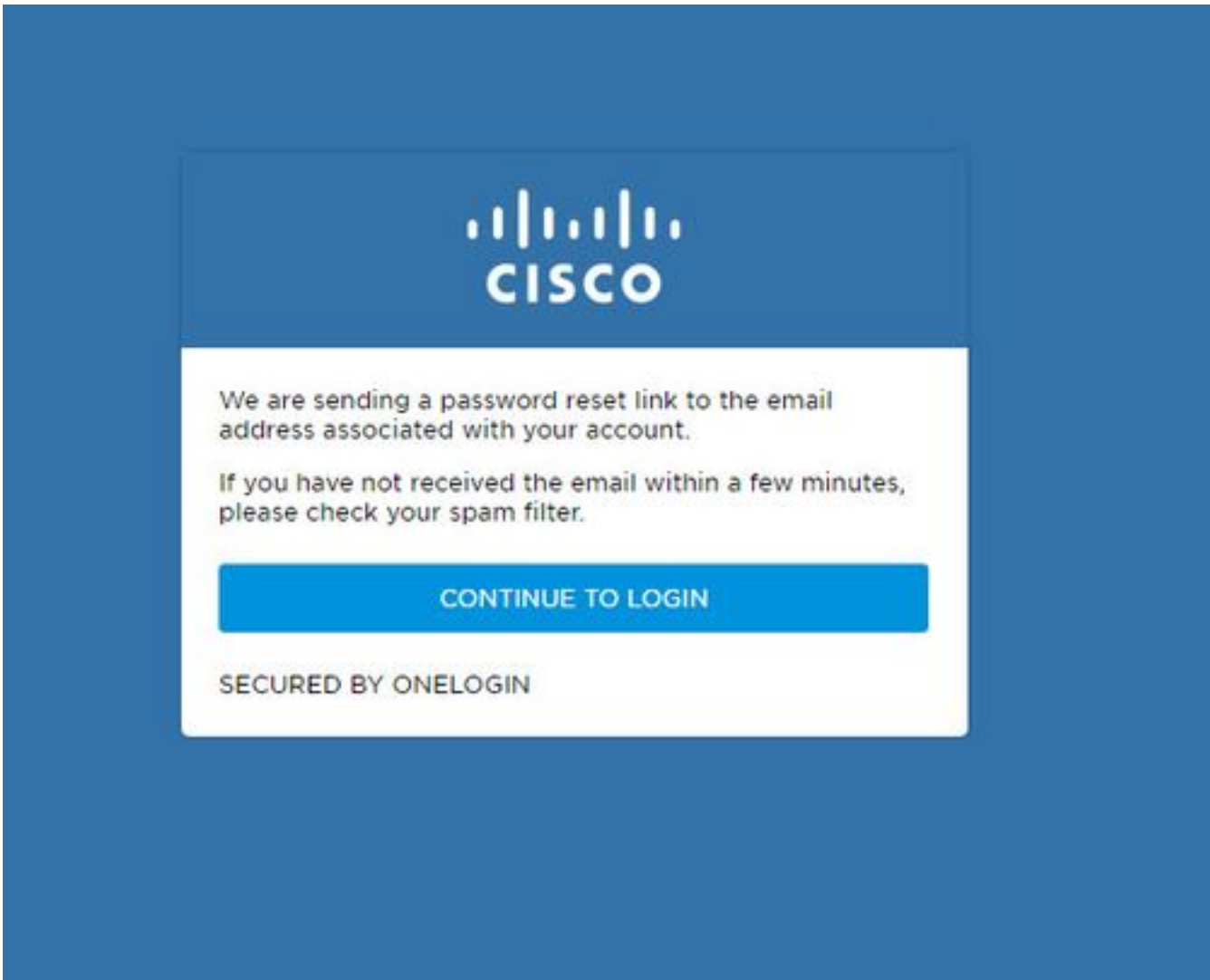
Enter your email address below to reset your password.

Email

CONTINUE

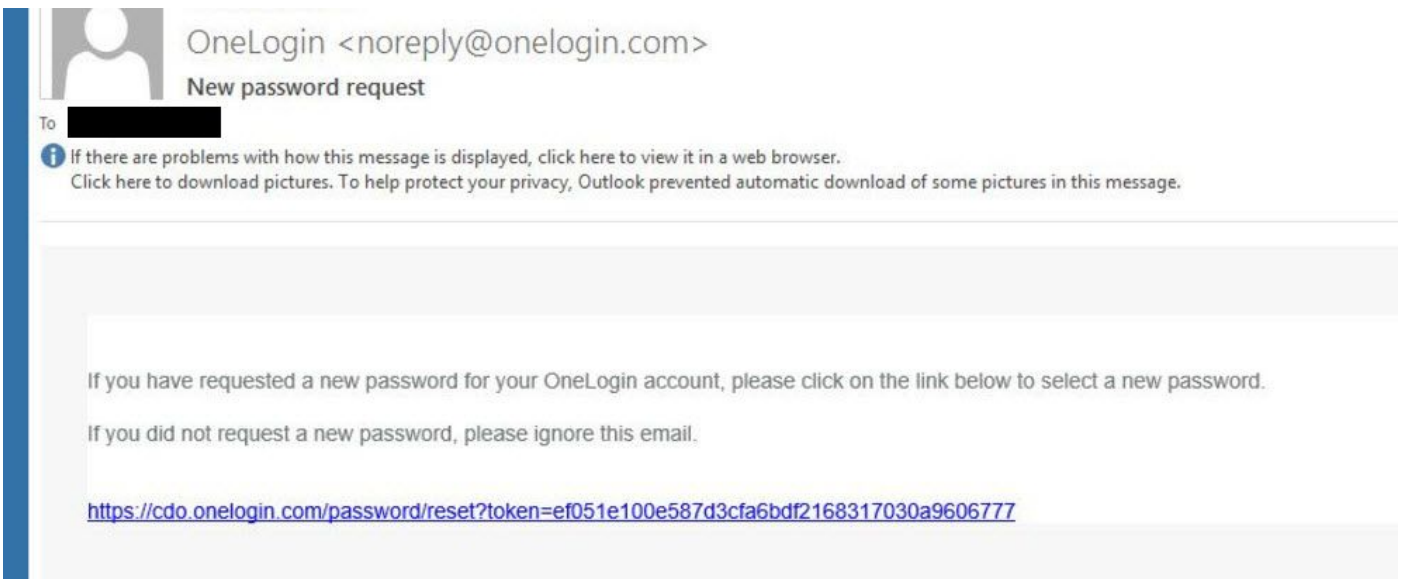
[BACK TO SIGN IN](#) | SECURED BY ONELOGIN

**Step 2.**如镜像所显示，一旦收到消息，请连接对您在Step1会输入的电子邮件Inbox。保证您也检查您的垃圾邮件过滤器，如果在一些分钟内不收到一个电子邮件。



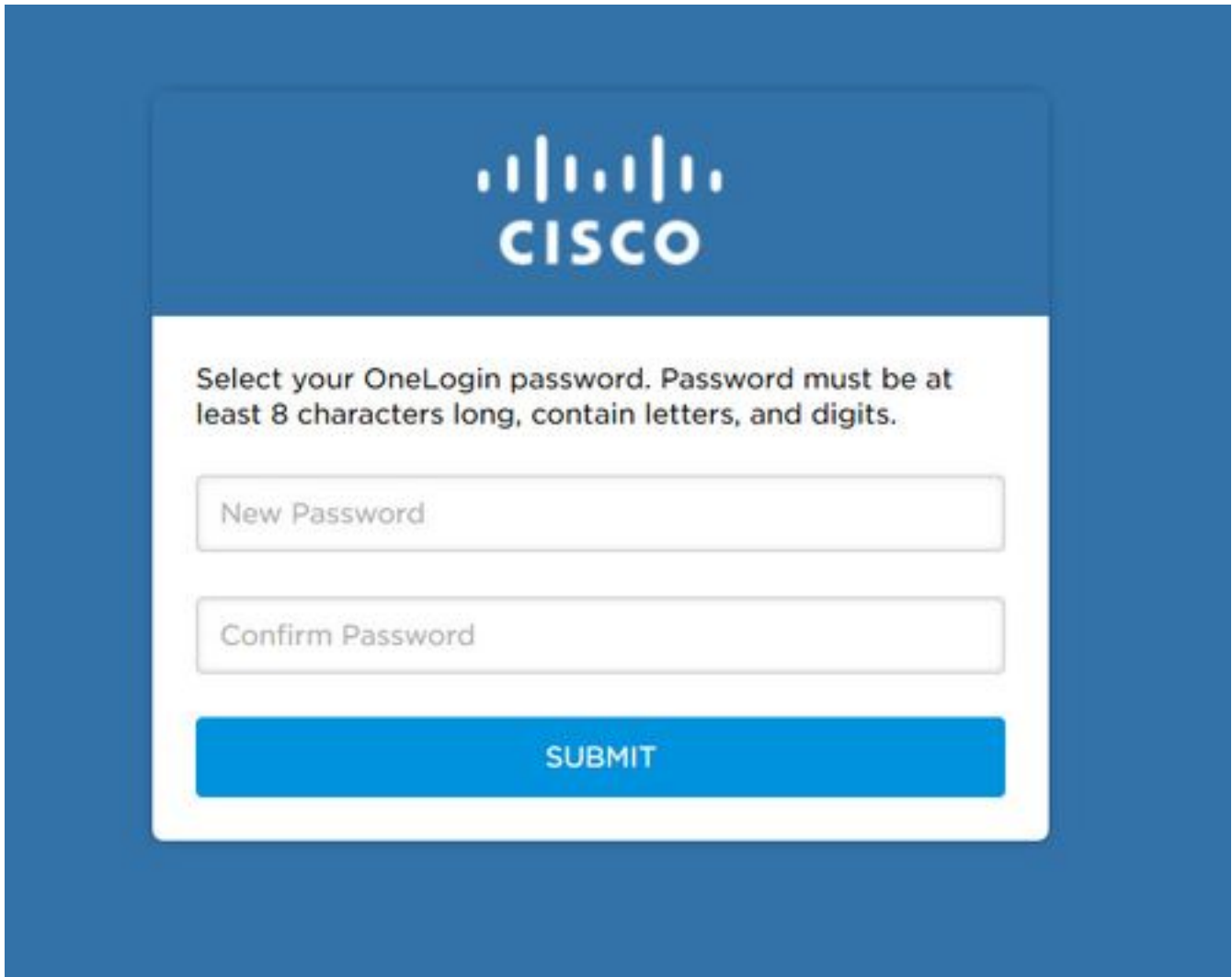
第 3 步：如镜像所显示，您从OneLogin < noreply@onelogin.com >然后收到一个电子邮件。

点击在电子邮件内的链路重置您的密码。



步骤4.输入一个新的密码并且点击提交。

保证您符合列出的最低的密码策略标准和要求，如镜像所显示。



好了!设置您用您新的密码这时登陆。

## 如何重置您的OTP或2-FA令牌？

**Note:**此种重置是只确实必要是否要调用认证应用程序到一新设备例如一个新的移动电话等等。

这可以由您，假设访问您的2-FA应用程序在您的老移动电话，片剂完成等等CDO当前支持在移动设备的这些认证应用程序：

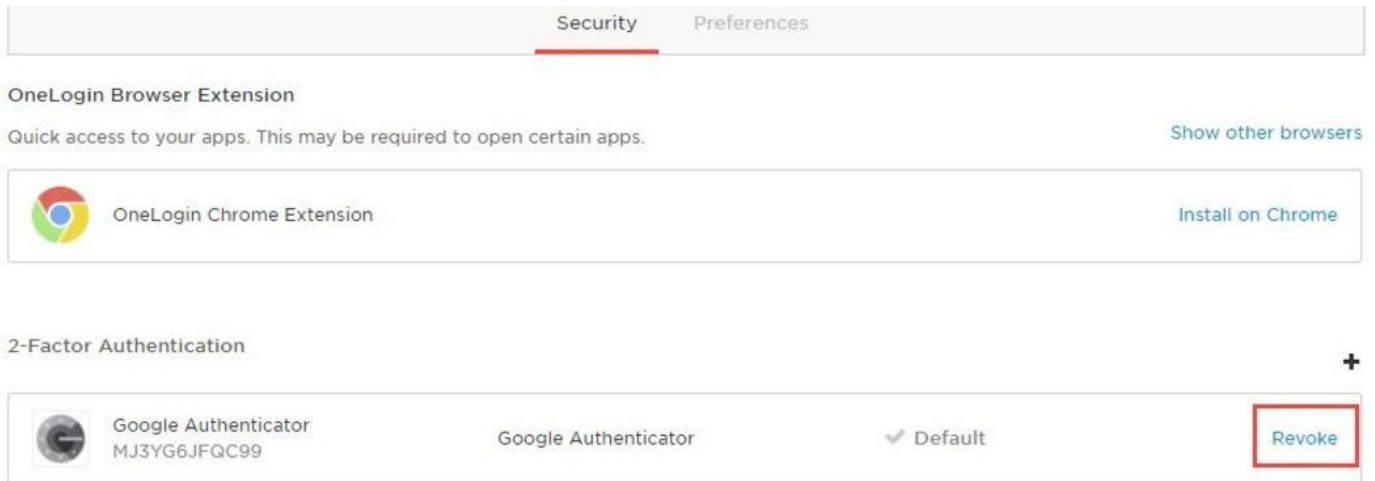
- Symantec VIP访问
- 谷歌证明人
- OneLogin OTP

这是逐步指令重置OTP或2-FA令牌：

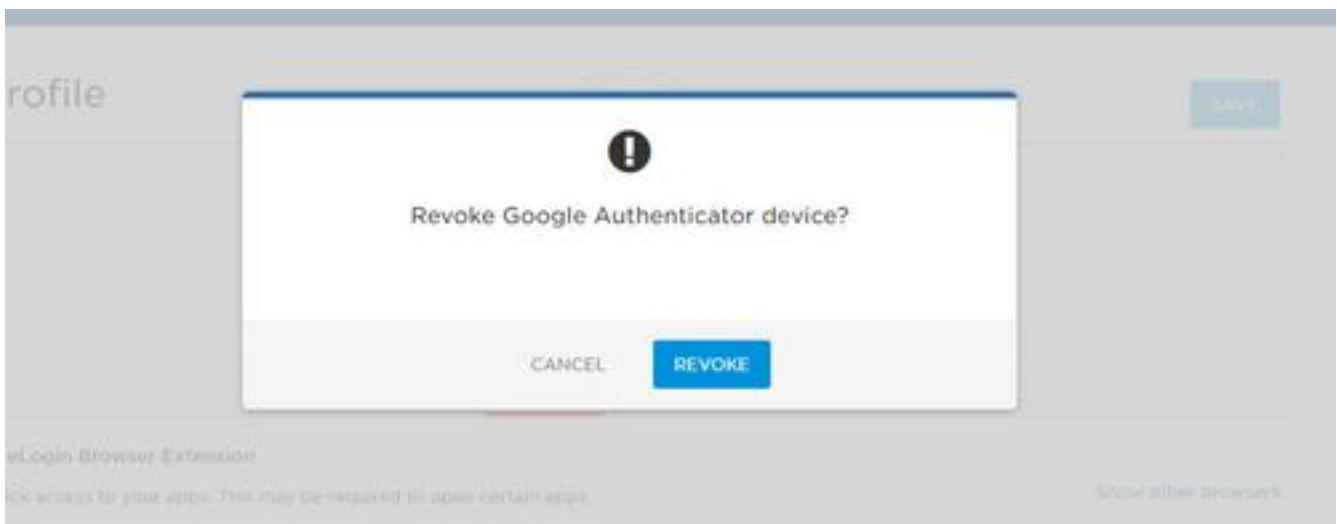
步骤1.连接对<https://cdo.onelogin.com/client/apps>。登陆从认证app的门户用您的现有密码和OTP从您的老设备(移动电话等等)。如镜像所显示，在您的在右上角的名字盘旋并且点击**配置文件**。



**Step 2.** 在您的配置文件下，把2要素Authentication部分移下来并且点击在老认证app名字旁边取消。您能看到认证应用程序是谷歌证明人，但是也许是不同的在您的情况，如镜像所显示。



步骤3. 如镜像所显示，点击再取消取消OTP或认证令牌。



您能当前设置您的新设备(移动电话等等)与认证应用程序。程序是作为您会的相同的，当您第一次时配置2-FA和列出[这里](#)供参考。

## 如何重置OTP或2-FA，如果您不访问老认证应用程序？

在此方案中，请开与CDO TAC的一个Case。CDO TAC将协助解决您重置您的2-FA令牌和设置在新设备的一个新证书应用程序(如果需要)。

## Related Information

- [Cisco防御管弦乐队文档](#)
- [Technical Support & Documentation - Cisco Systems](#)