

# AnyConnect安全移动性连接错误：“VPN客户端无法设置IP过滤器”

## 目录

[简介](#)

[先决条件](#)

[要求](#)

[使用的组件](#)

[背景信息](#)

[基本过滤引擎\(BFE\)服务](#)

[Win32/Sirefef \(高速存取\)特洛伊](#)

[问题](#)

[解决方案](#)

[修程](#)

## 简介

本文描述该做什么，当您enounter此Cisco AnyConnect安全移动客户端VPN用户消息：

```
The VPN client was unable to setup IP filtering.  
A VPN connection will not be established.
```

## [先决条件](#)

### [要求](#)

本文档没有任何特定的要求。

### 使用的组件

本文档中的信息根据Windows比斯塔和Windows仅7个操作系统。

本文档中的信息都是基于特定实验室环境中的设备编写的。本文档中使用的所有设备最初均采用原始（默认）配置。如果您使用的是真实网络，请确保您已经了解所有命令的潜在影响。

## 背景信息

## 基本过滤引擎(BFE)服务

BFE是管理防火墙和Internet协议安全性的服务(IPsec)策略并且实现用户模式过滤。系统的安全，如果终止或禁用BFE服务，显著减少。它也导致在IPsec管理和防火墙应用程序的无法预测的行为。

这些系统组件取决于BFE服务：

- Internet Key Exchange (IKE)和已验证互联网协议(AuthIP) IPsec密钥模块
- 互联网连接共享(ICS)
- IPsec策略代理程序
- 路由和远程访问
- Windows防火墙

AnyConnect安全移动性客户端做对主机的两个路由和远程访问变动。IKEv2也依靠IKE模块。这意味着，如果BFE服务被终止，AnyConnect安全移动性客户端不可能安装或使用建立安全套接字协议层(SSL)连接。

有首先禁用并且取消BFE服务在传染进程在实际流通的威胁。

## Win32/Sirefef (高速存取)特洛伊

Win32/Sirefef (高速存取)特洛伊人是使用stealth隐藏其在您的计算机的在线状态恶意软件的一个多成分的家族。此威胁给攻击者对您的系统的完全权限。由于其性质，有效负载也许从一传染非常地变化到另一个，虽然普通的行为包括：

- 任意文件的下载和执行。
- 远程主机联系方式。
- 安全功能的不合格。

没有常见的症状关联与此威胁。从已安装防病毒软件的预警通知也许是唯一的症状。

Win32/Sirefef (高速存取)特洛伊尝试终止和删除这些与安全相关的服务：

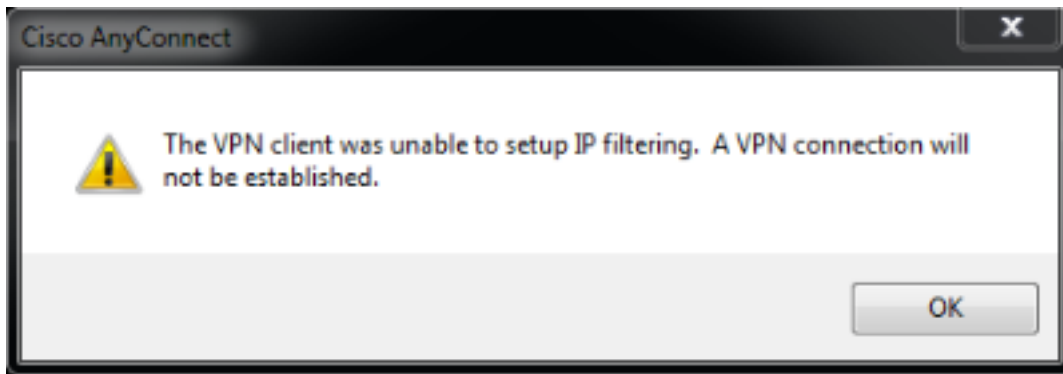
- Windows防御者服务(windefend)
- IP辅助服务(iphlpsvc)
- Windows安全中心服务(wscsvc)
- Windows防火墙服务(mpssvc)
- 基本过滤引擎服务(bfe)

**Caution:**Win32/Sirefef (高速存取)特洛伊人是使用先进的stealth技术为了妨害其检测和删除的一个危险威胁。结果与此威胁的传染，您可能需要修复和重新配置一些Windows安全功能。

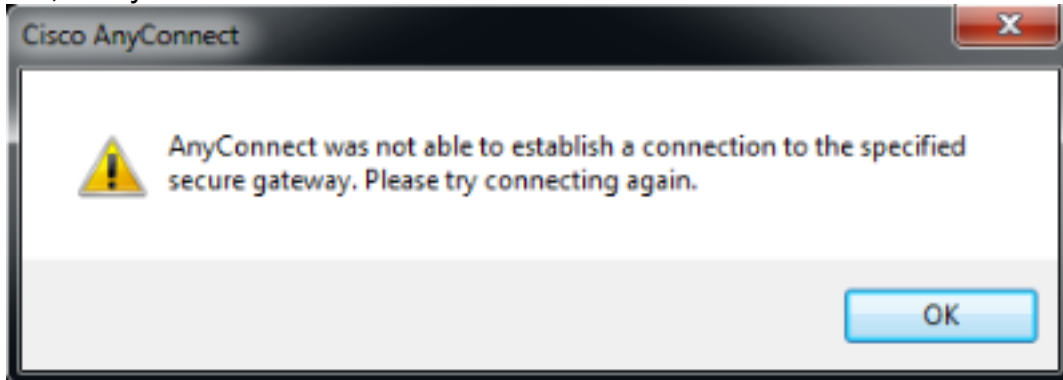
## 问题

方案是：

- 用户不能安装AnyConnect安全移动性客户端并且收到错误消息，“VPN客户端无法设置IP过滤器。VPN连接不会被建立”。



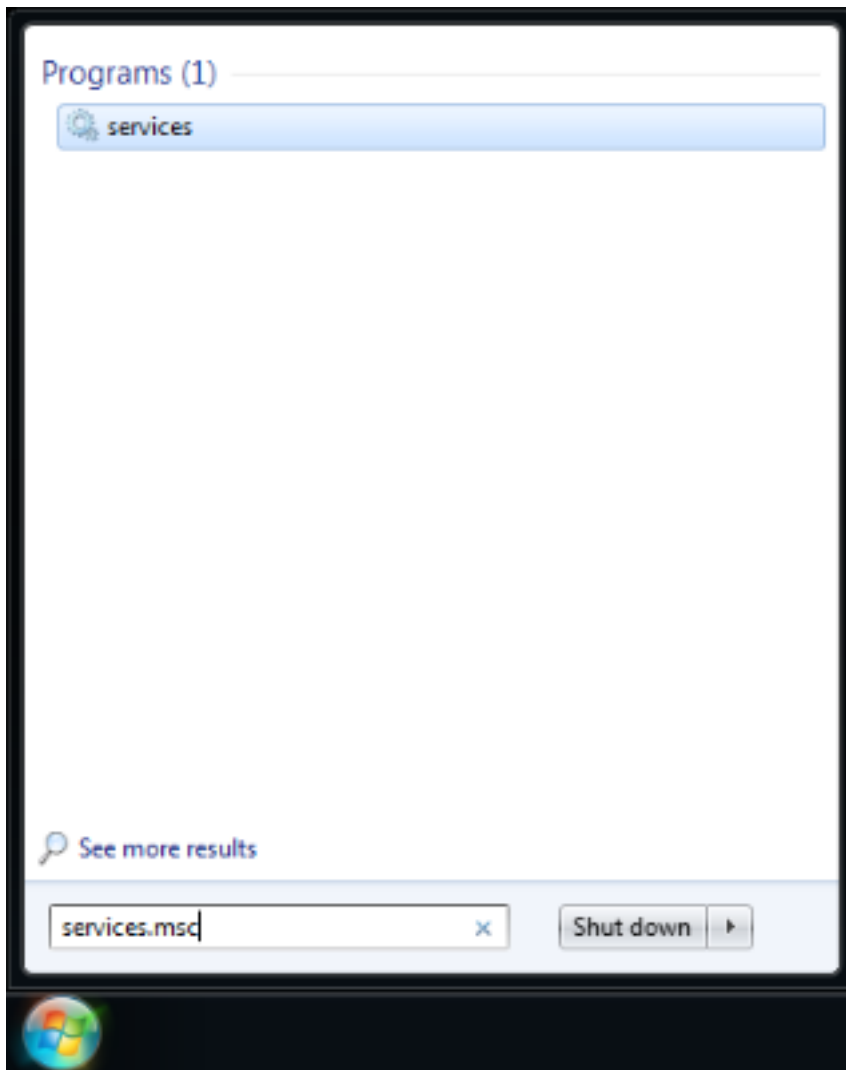
- AnyConnect安全移动性客户端最初良好工作。然而;最终用户能不再建立连接并且收到错误消息，“Anyconnect没有能设立connectoin到指定的巩固网关。请尝试再连接”。



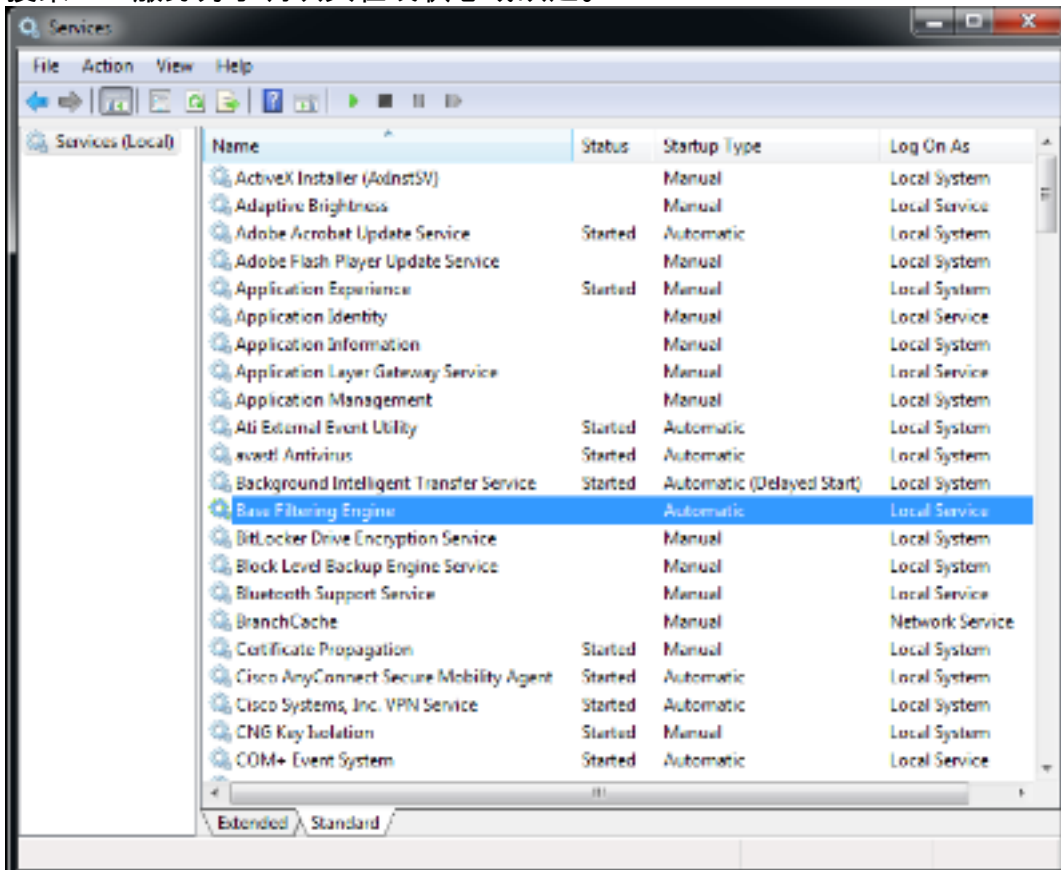
## 解决方案

当这些错误消息被看到时，确认是重要的BFE是否实际上禁用/未命中或，如果客户端不能认可它。为了troubleshoot，完成这些步骤：

1. 访问Service Control Manager (SCM)从窗口菜单



2. 搜索BFE服务为了确认其在线状态或缺乏。



如果服务工作，状态显示如开始。如果有别的在该列，有与服务的一问题。然而，如果状态显示如

开始，客户端不清楚地能通信与服务和它有可能的是bug。

如果服务禁用或没有开始，某些可能的来源是：

- 恶意软件，如以前解释，首先禁用此服务。
- 在计算机的注册损坏。

## 修程

第一步将扫描和消毒您的有防病毒软件的系统。您不应该恢复BFE服务，如果它将由Win32/Sirefef (高速存取)特洛伊人再删除。下载从此网页的[ESET SirefefCleaner工具](#)，并且保存它到您的桌面。

此视频解释步骤删除Win32/Sirefef (高速存取)特洛伊人：。

### [如何删除Win32/Sirefef \(高速存取\)特洛伊人？](#)

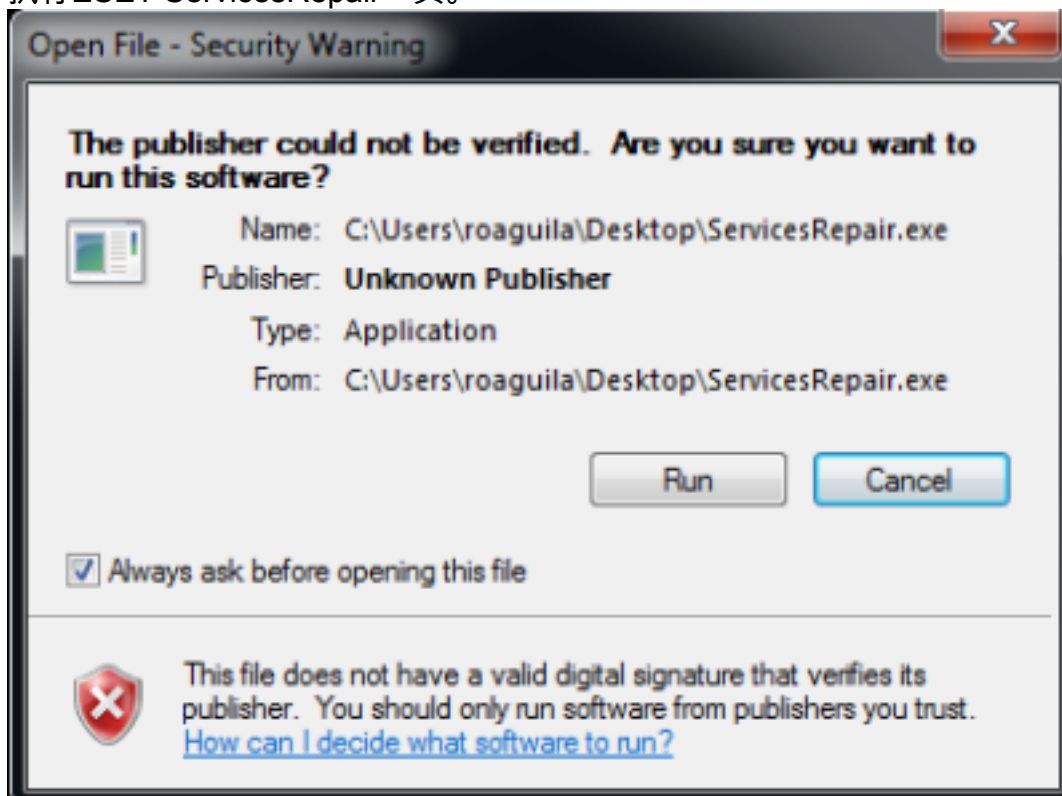
一旦删除Win32/Sirefef (高速存取)特洛伊人，请验证BFE服务可以通过正常平均值开始和保持的激活。为此，请执行以下操作：

1. 开始SCM并且选择延长的选项卡而不是英文虎报。
2. 选择BFE服务。
3. 选择在左边的**Start**选项。

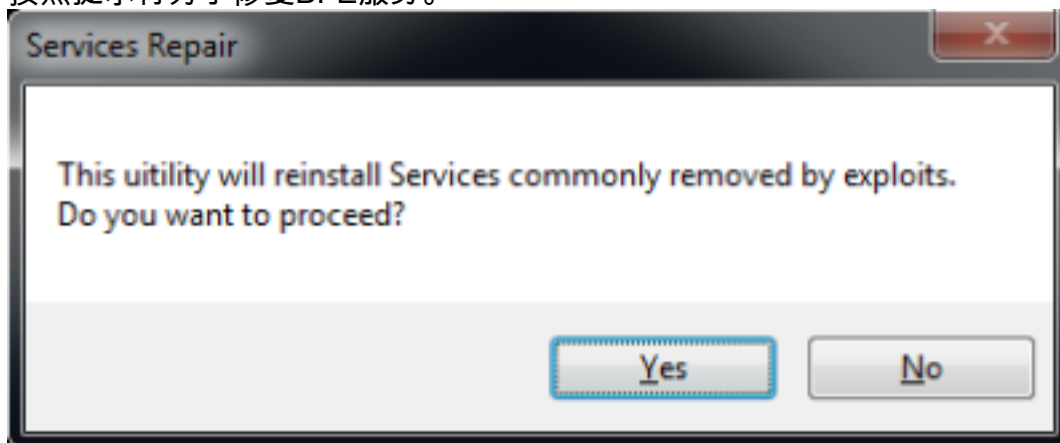
**Caution:**在您尝试此步骤前，它是良好的做法备份您的文件。提供在此条款的所有信息没有任何质保，和是否，快速或暗示，其准确性、完整性或者适合度为一个特定的目的。

如果此步骤不工作，请完成这些步骤：

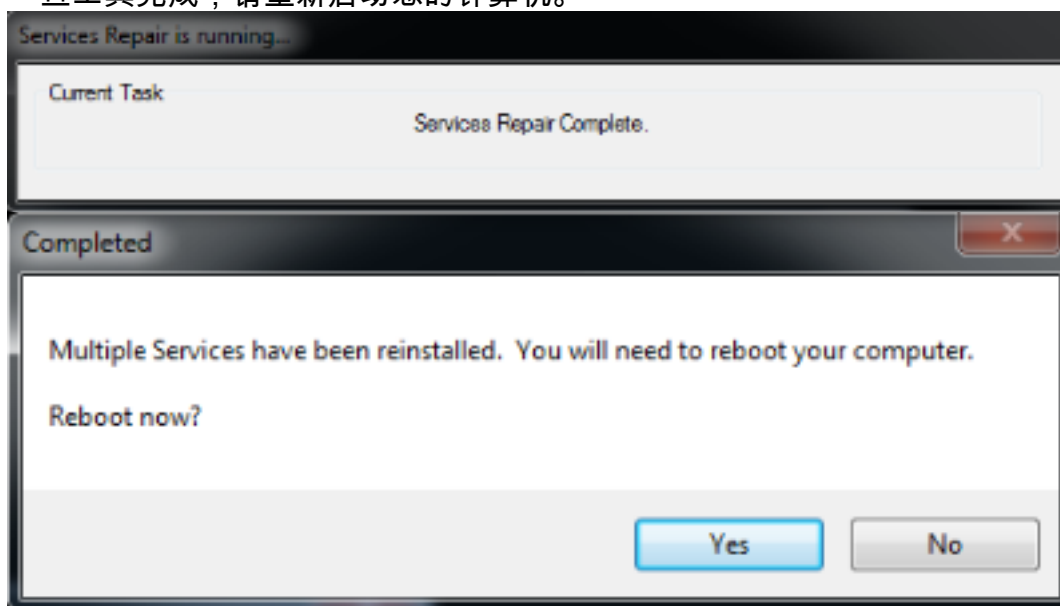
1. 下载从此网页的[ESET ServicesRepair工具](#)，并且保存它到您的桌面。
2. 执行ESET ServicesRepair工具。



3. 按照提示符为了修复BFE服务。



4. 一旦工具完成，请重新启动您的计算机。



5. 一旦您的计算机重新启动，再请安装或执行AnyConnect安全移动性客户端。

**Note:** 试验证明此工具帮助注册表文件损坏的在大多数情况下或损坏服务。所以，如果遇到这些错误消息，此工具太证明有用的：

- VPN客户端代理程序无法创建进程间通信维修站。
- VPN Agent服务不响应。请在一分钟之后请重新启动此应用程序。
- 在开始和被终止的本地计算机的思科Anyconnect安全移动性Agent服务。自动某服务必须先停止，如果他们由其他服务或程序不是在使用中的。