

# ONS15454和15327使用CTC的RE下载、安装和兼容的矩阵

## 目录

[简介](#)

[先决条件](#)

[要求](#)

[使用的组件](#)

[规则](#)

[与ONS15454和15327的JRE兼容性](#)

[下载JRE](#)

[安装 JRE](#)

[相关信息](#)

## 简介

本文描述与Cisco传输控制器ONS15454和15327的Java运行时环境(JRE)兼容性。本文也展示JRE的下载和安装在PC的。

## 先决条件

### 要求

Cisco 建议您了解以下主题：

- Cisco传输控制器
- Cisco ONS 15454和15327

**注意：** 如果使用版本3.4.0或者Cisco ONS 15454系统软件更早版本，Cisco建议您下载已修改Java策略，并且运行相关Java脚本。为了执行如此，您必须是[注册用户](#)。完成这些步骤：

1. 去[Cisco软件下载\(仅限注册用户\)](#)网页。
2. 把页移下来，并且点击**JavaPolicyInstall.zip**链路。Software Download页出现。
3. 点击**JavaPolicyInstall.zip**链路。出现登录对话框。
4. 登陆的类型用户名和密码。将显示“文件下载”对话框。
5. 单击 **Open** ( 打开 )。压缩文件打开。
6. 点击**JavaPolicyInstall.exe**开始安装。

### 使用的组件

本文档中的信息基于以下软件和硬件版本：

- Cisco传输控制器

本文档中的信息都是基于特定实验室环境中的设备编写的。本文档中使用的所有设备最初均采用原始（默认）配置。如果您使用的是真实网络，请确保您已经了解所有命令的潜在影响。

## 规则

有关文档规则的详细信息，请参阅 [Cisco 技术提示规则](#)。

## 与ONS15454和15327的JRE兼容性

CTC软件被预先输入在ONS15327的XTC卡和ONS15454的TCC2/TCC+卡。所以，您不需要安装在XTC或TCC2/TCC+卡的软件。为了使用CTC ONS15327或15454，您的计算机必须有与正确Java运行时环境的一Web浏览器。

这些表显示ONS15454 SONET，ONS15454 SDH和ONS15327的兼容的矩阵：

表1 –与CTC的JRE兼容性ONS15454的SONET

ONS软件版本	兼容的JRE 1.2.2	兼容的JRE 1.3	JRE 1.4兼容
ONS15454版本2.2.1和前	是	否	否
ONS15454版本2.2.2	是	否	否
ONS15454版本3.0	是	是	否
ONS15454版本3.1	是	是	否
ONS15454版本3.2	是	是	否
ONS15454版本3.3	是	是	否
ONS15454版本3.4	否	是	否
ONS15454版本4.0	否	是	否
ONS15454版本4.1	否	是	否
ONS15454版本4.5	否	是	否
ONS15454版本4.6	否	是	是
ONS15454版本4.7	否	否	是

表2 – ONS15454的SDH JRE兼容性

ONS软件版本	兼容的JRE 1.2.2	兼容的JRE 1.3	JRE 1.4兼容
ONS15454 SDH版本3.3	是	是	否
ONS15454 SDH版本3.4	否	是	否
ONS15454 SDH版本4.0	否	是	否
ONS15454 SDH版本4.1	否	是	否
ONS15454 SDH版本4.5	否	是	否

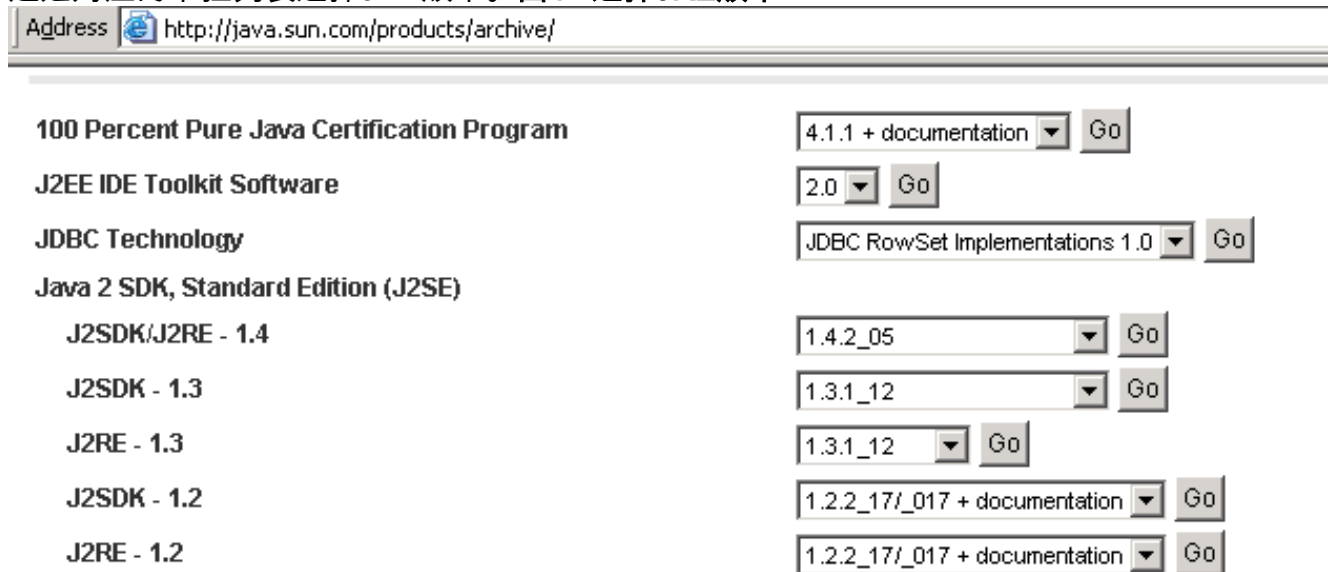
表3 – ONS15327的JRE兼容性

ONS软件版本	兼容的JRE 1.2.2	兼容的JRE 1.3	JRE 1.4兼容
ONS 15327 版本 1.0	是	否	否
ONS 15327 版本 1.0.1	是	是	否
ONS 15327 版本 3.3	是	是	否
ONS 15327 版本 3.4	否	是	否
ONS 15327 版本 4.0	否	是	否

## 下载JRE

完成这些步骤下载从升阳网站的JRE：

1. 打开一个浏览器窗口和类型<http://java.sun.com/products/archive/> 在地址栏去到升阳网站。
2. 通过对应的下拉列表选择JRE版本。图1 –选择JRE版本



3. 单击去(请参见图1)。
4. 选择在JRE列的下载链路(请参见图2)。图2 –升阳：下载JRE页

## Archive - Java Technology Products Download

### JAVA™ 2 PLATFORM STANDARD EDITION

Java™ 2 SDK, Standard Edition (J2SE™), v1.3.1\_12  
[Archive Home page](#)

Sun is providing the products available below as a courtesy to developers for problem resolution. The products available longer supported under standard support contracts. These products are down-revision products that may have various them. Sun in no way recommends these products be used in a live, production environment. Any use of product on this assumes no responsibility for any resulting problems.

Download J2SE v 1.3.1_12	JRE	SDK
Windows/Linux/Solaris SPARC/Solaris x86	<a href="#">DOWNLOAD</a>	<a href="#">DOWNLOAD</a>
Installation Instructions	<a href="#">VIEW</a>	<a href="#">VIEW</a>
Solaris OS Patches	Solaris SPARC	Solaris Intel
Patches	<a href="#">DOWNLOAD</a>	<a href="#">DOWNLOAD</a>

此链路显示JDK许可证协议出现的一个安全页。

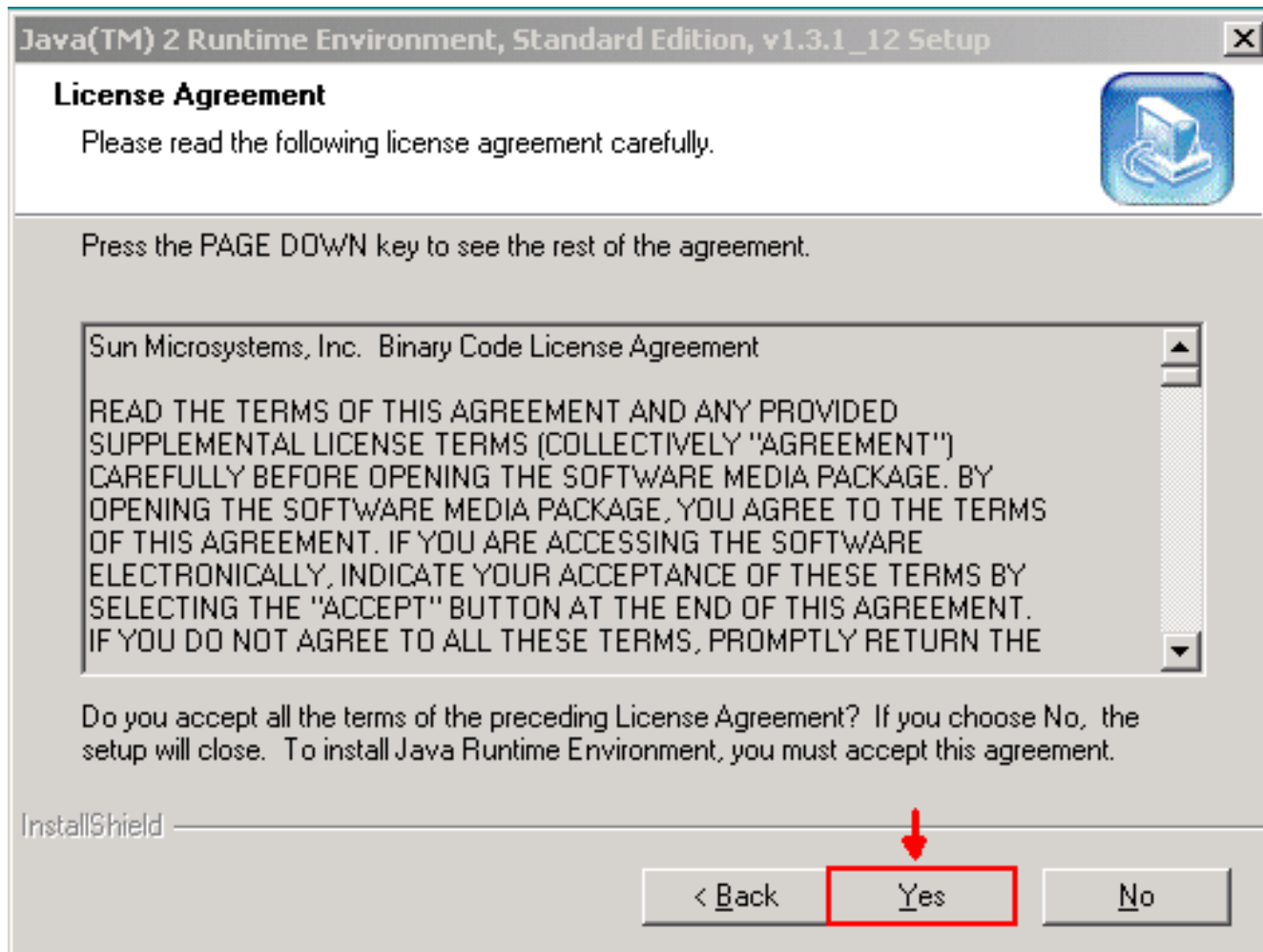
5. 选择接受协议继续。
6. 根据您的平台选择JRE，开始下载过程。图3显示Windows的(所有语言JRE下载选项，包括英语)，多语言。图3 –选择Java 2 JRE，标准版1.3.1\_12下载

Java(TM) 2 Runtime Environment, Standard Edition 1.3.1_12		Click below to download
Windows Platform		
	<a href="#">Windows (U.S. English), English (j2re-1_3_1_12-windows-i586.exe, 5.25 MB)</a>	
	<a href="#">Windows (all languages, including English), Multi-language (j2re-1_3_1_12-windows-i586-i.exe, 7.93 MB)</a>	
Linux Platform		
	<a href="#">RPM in self-extracting file, English (j2re-1_3_1_12-linux-i586.rpm.bin, 14.20 MB)</a>	
	<a href="#">self-extracting file, English (j2re-1_3_1_12-linux-i586.bin, 14.75 MB)</a>	
Solaris SPARC Platform		
	<a href="#">self-extracting file, English (j2re-1_3_1_12-solaris-sparc.sh, 15.41 MB)</a>	
Solaris x86 Platform		
	<a href="#">self-extracting file, English (j2re-1_3_1_12-solaris-i586.sh, 13.57 MB)</a>	

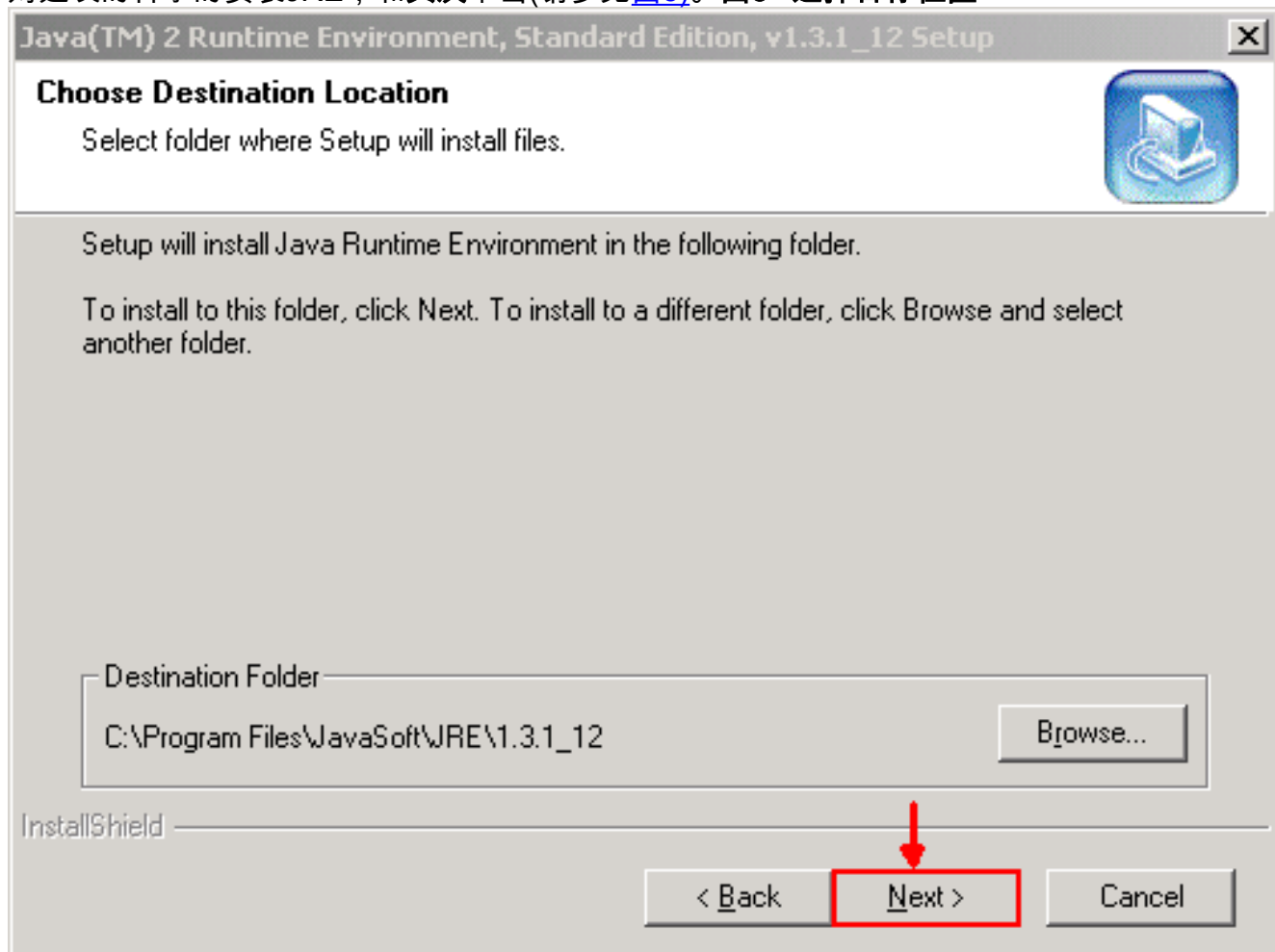
## 安装 JRE

完成这些步骤安装JRE新版本：

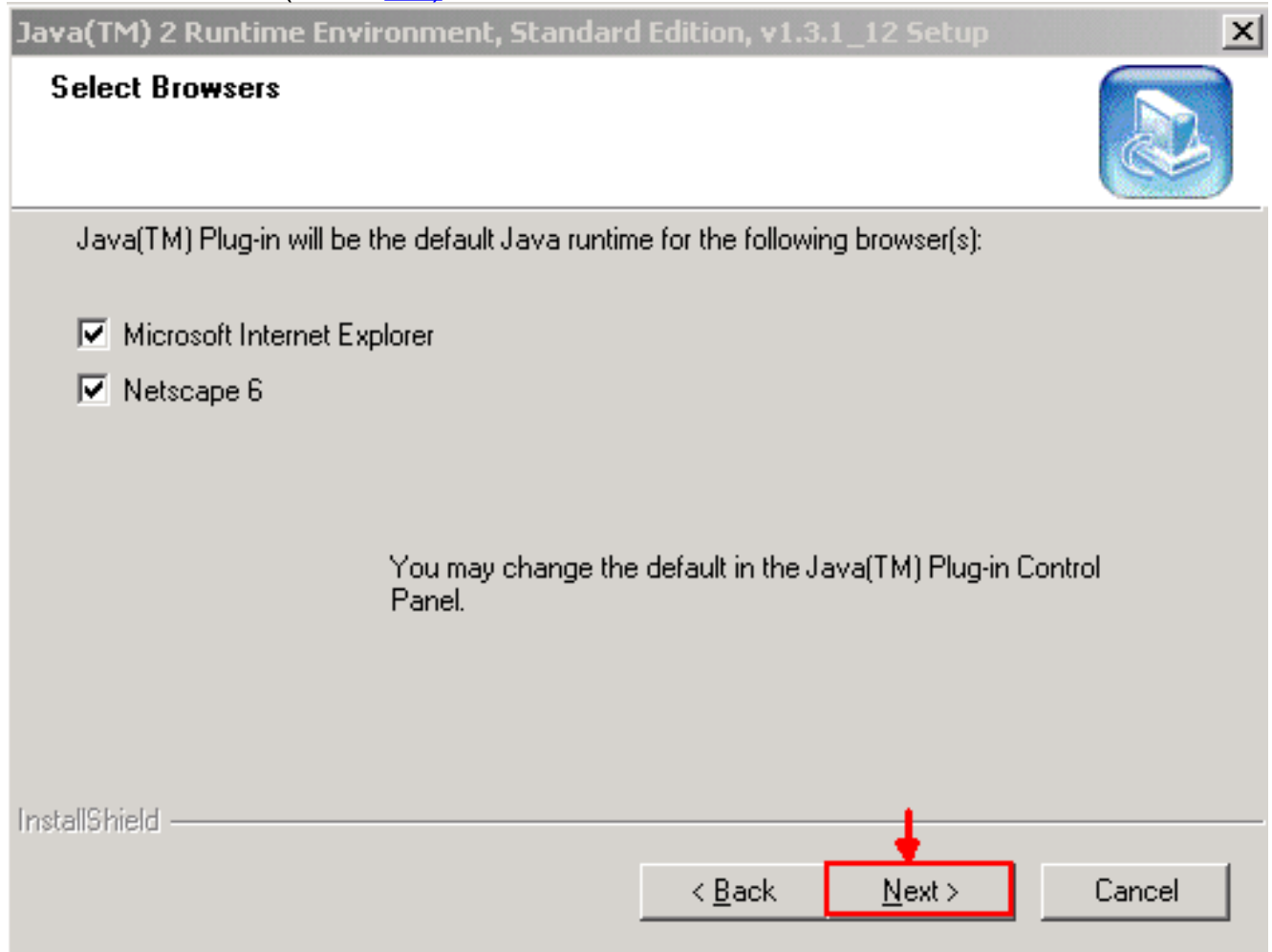
1. 运行您下载的文件。JRE安装过程启动。JRE许可证协议出现(请参见图4)。
2. 请读协议和，如果同意，点击是。图4 –许可证协议



3. 对建议的目录的安装JRE，和其次单击(请参见图5)。图5 -选择目标位置



4. 选择您使用的浏览器(请参见图6)。图6 -选择浏览器



JRE安装。当安装完成时，安装程序自动地退出。

## 相关信息

- [技术支持和文档 - Cisco Systems](#)