

Windows XP的互联网连接防火墙的CTC问题

目录

[简介](#)

[先决条件](#)

[要求](#)

[使用的组件](#)

[规则](#)

[背景信息](#)

[问题](#)

[原因](#)

[解决方案](#)

[相关信息](#)

简介

本文档介绍思科传输控制器(CTC)经常失去与网络元素(NE)的连接的一个原因，并提供了解决方案。

先决条件

要求

Cisco 建议您了解以下主题：

- Cisco ONS 15454
- CTC
- Microsoft Windows XP互联网连接防火墙(ICF)

使用的组件

本文档中的信息基于以下软件和硬件版本：

- Cisco ONS 15454
- CTC
- Microsoft Windows XP

本文档中的信息都是基于特定实验室环境中的设备编写的。本文档中使用的所有设备最初均采用原始（默认）配置。如果您使用的是真实网络，请确保您已经了解所有命令的潜在影响。

规则

有关文档规则的详细信息，请参阅 [Cisco 技术提示规则](#)。

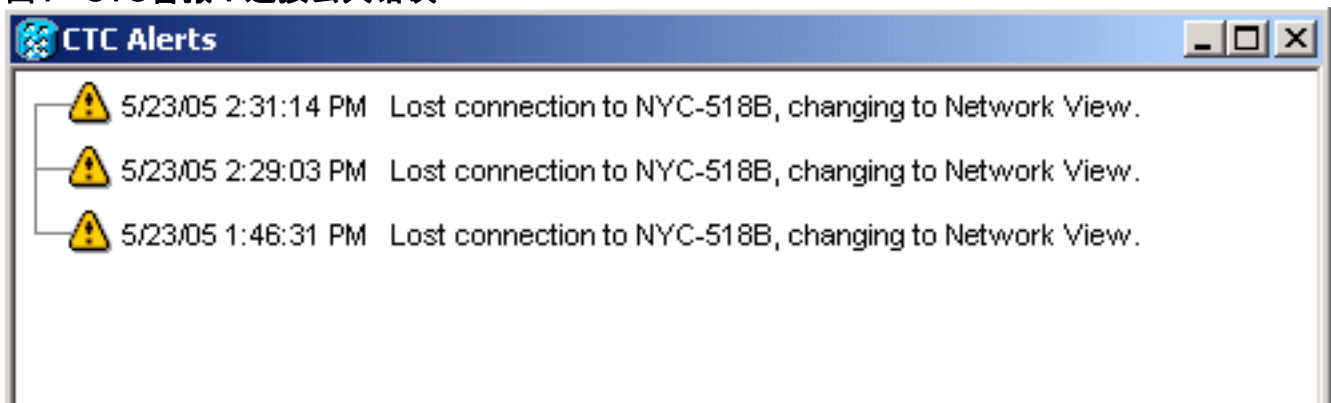
背景信息

防火墙是充当网络周围保护边界的安全系统。Windows XP包括Internet连接防火墙(ICF)软件。您可以使用ICF限制Internet和内部网络之间通信的信息。ICF还保护通过电缆调制解调器、DSL调制解调器或拨号调制解调器连接到Internet的单台计算机。

问题

CTC经常丢失与一个或多个NE的连接，并显示CTC警报消息，指出“Lost Connection”(参见图1)。通常，连接在一到两分钟内恢复。但是，断开连接前未保存的任务会丢失。

图1 - CTC警报：连接丢失错误



检查相应的ICF安全日志文件，并识别CTC和NE之间的数据包丢弃。默认ICF安全日志文件的名称为pfirewall.log。默认情况下，此日志文件在C:\windows目录中。

```
2005-05-24 11:21:52 DROP TCP 172.16.105.216 172.18.3.144
1392 1060 60 S 864357245 0 8192
- - - RECEIVE
2005-05-24 11:21:55 DROP TCP 172.16.105.211
172.18.3.144 2494 1060 60 S 816386595 0 8192
- - - RECEIVE
2005-05-24 11:21:55 DROP TCP 172.16.105.213
172.18.3.144 3596 1060 60 S 2821416302 0 8192
- - - RECEIVE
```

原因

此问题是由Windows XP ICF配置问题引起的。如果ICF在与其他计算机的LAN连接上启用，ICF将阻止文件和打印机共享。这是问题的根本原因，启用ICF时显示以下消息：

The ICF on CTC is enabled

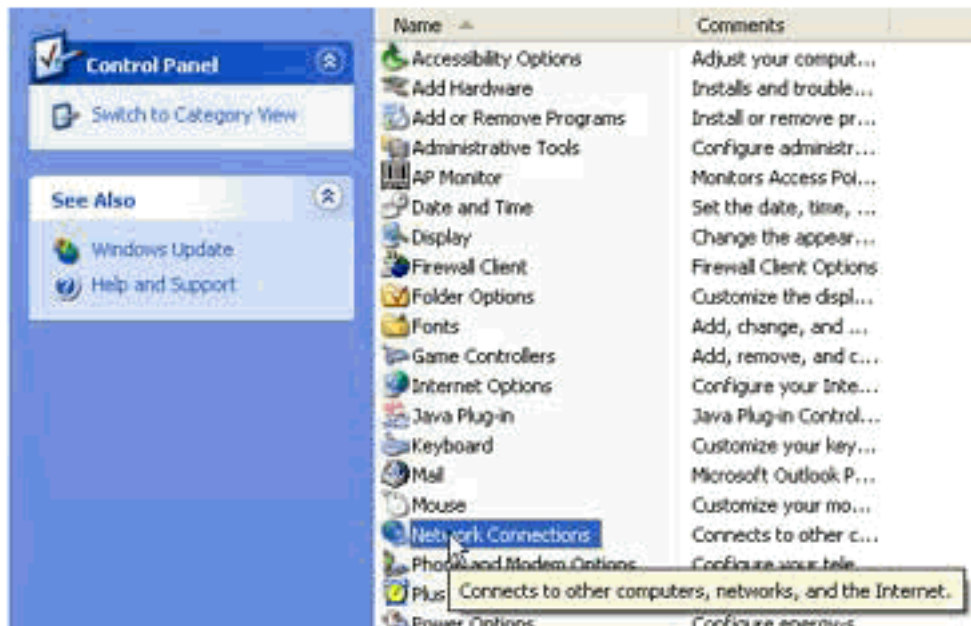
解决方案

必须禁用ICF才能解决问题。

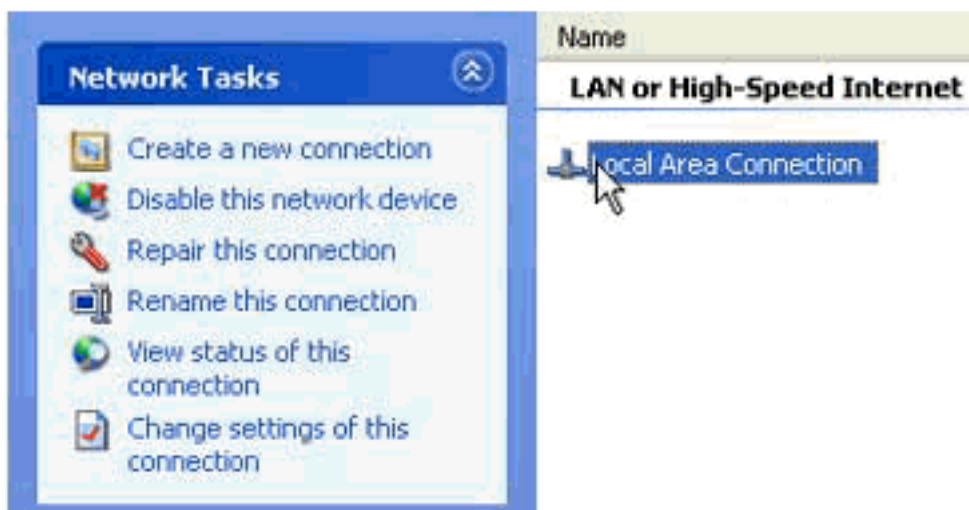
要禁用ICF，请完成以下步骤：

注意：您需要管理员权限才能执行这些步骤。

1. 选择Start > Settings > Control Panel。
2. 双击“Network Connection(网络连接)”。图2 — 网络连接

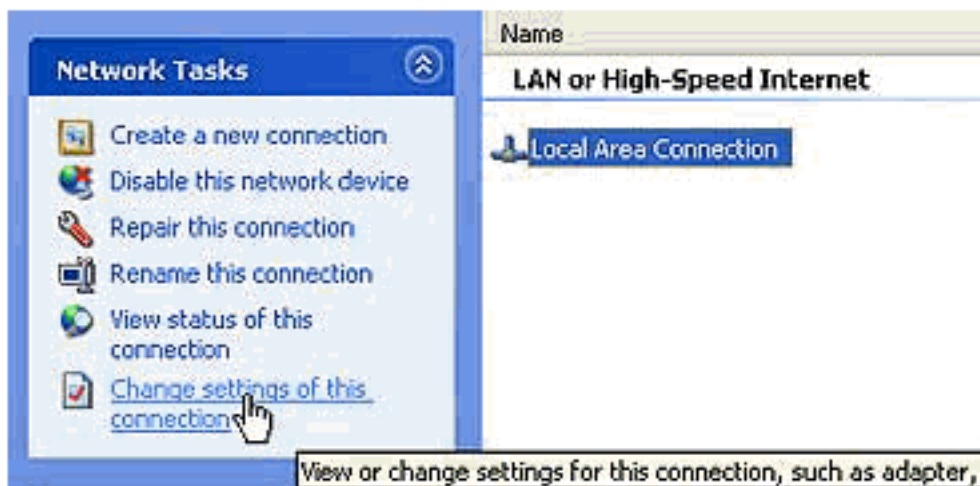


3. 根据**需要保护**的任何连接，选择“局域网”或“高速互联网”。图3 — 网络任务：选择LAN或高速



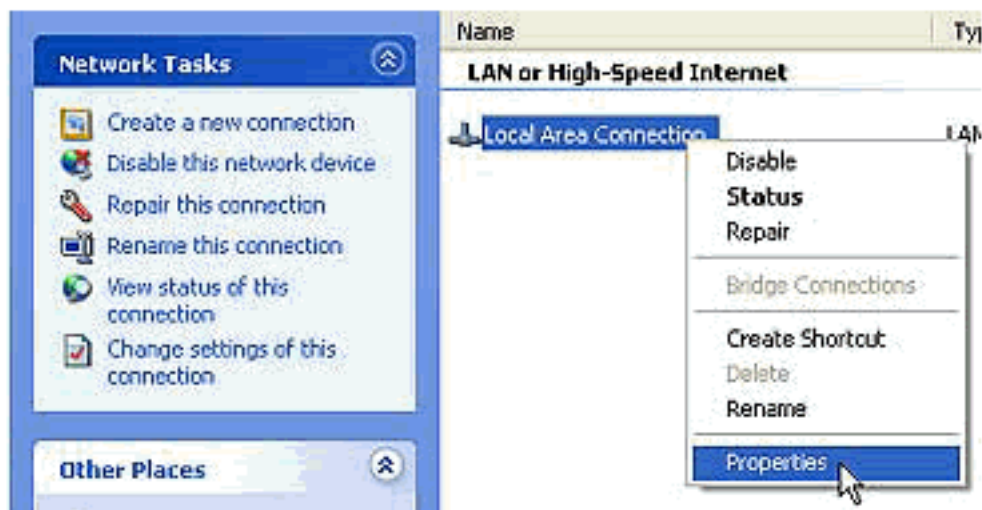
Internet

4. 选中“网络任务”选项列表中的“更改此连接的设置”复选框。图4 — 网络任务：更改此连接的设

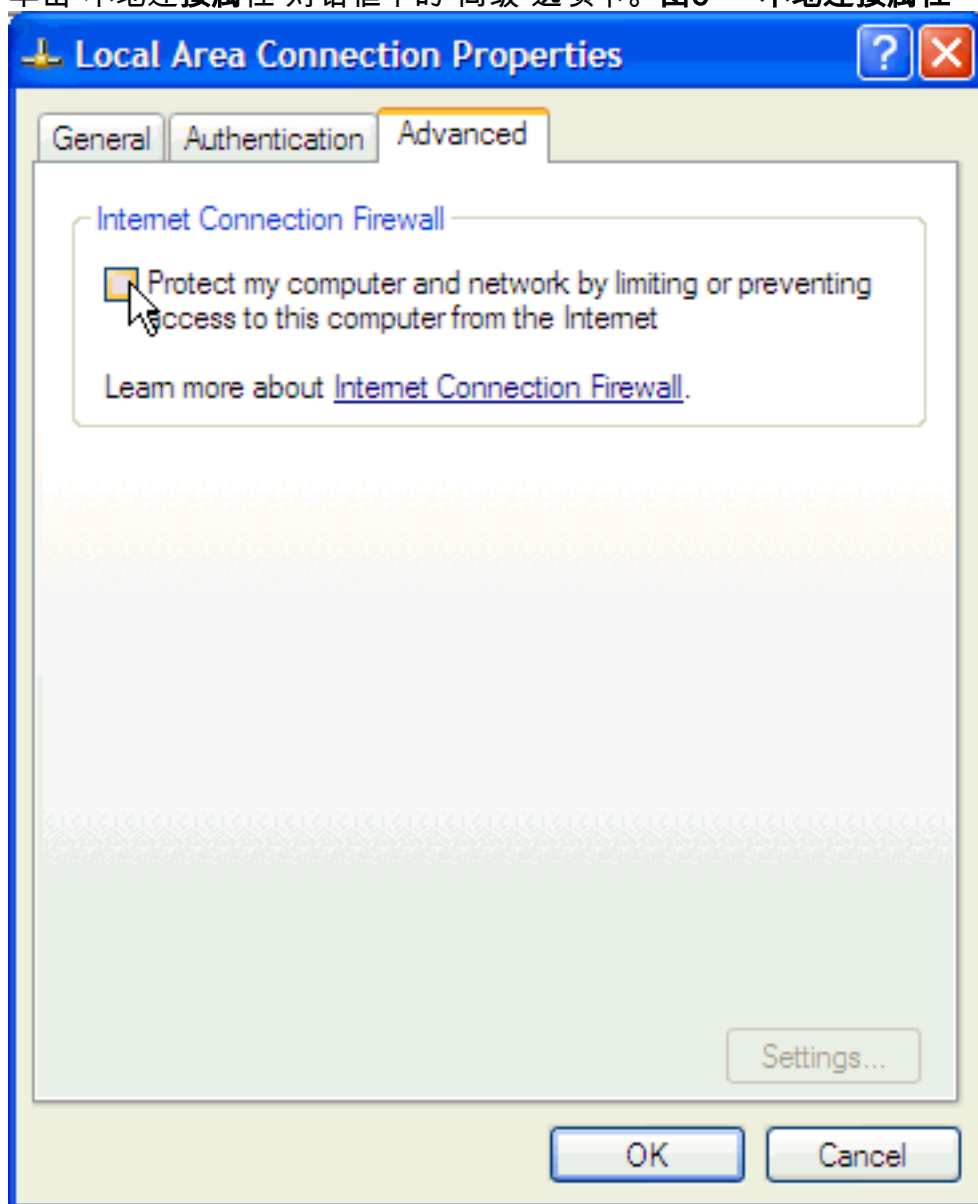


置

5. 右键单击“Local Area Connection”，然后选择“属性”。图5 — 网络任务：属性



6. 单击“本地连接属性”对话框中的“高级”选项卡。图6 — 本地连接属性



7. 清除“高级”选项卡“互联网连接防火墙”区域中的“通过限制或阻止从互联网访问此计算机来保护我的计算机和网络”复选框以禁用ICF。禁用ICF后，CTC不再失去连接，并且工作正常。

相关信息

- [技术支持和文档 - Cisco Systems](#)