

# 配置 Cisco 1700/2600/3600 ADSL WIC 与配置为 IRB 的 Cisco 6400，以使用 RFC1483 桥接 (aal5snap)

## 目录

[简介](#)

[先决条件](#)

[要求](#)

[使用的组件](#)

[规则](#)

[配置](#)

[网络图](#)

[配置](#)

[验证](#)

[故障排除](#)

[相关信息](#)

## 简介

Cisco 1700、2600 和 3600 系列路由器支持非对称数字用户线 (ADSL) WAN 接口卡 (WIC)。所有三个平台的配置基本一样，但是硬件以及每个平台所需 Cisco IOS® 软件版本不相同。在本文中，Cisco 1700/2600/3600 将呼叫 Cisco ADSL WIC。

本文提供显示连接对 Cisco 6130 数字用户线路访问多路复用器和终止在 Cisco 6400 通用接入集中器 (UAC) 的 Cisco ADSL WIC 配置与集成路由和桥接 (IRB) 的一配置示例。

**注意：**在完全的网桥模式的 Cisco 客户端路由器 (Cisco ADSL WIC) 不能对其本地 LAN 客户端发挥动态主机配置协议 (DHCP) 服务器功能。如果 Cisco ADSL WIC 在桥接模式并且配置作为 DHCP 服务器，失效租用 IP 地址给其本地以太网客户端 (PCs、UNIX 工作站等等)。

您能配置在 Cisco ADSL WIC 和网桥的 IRB 到 ISP。在这种情况下，Cisco ADSL WIC 可以配置为 DHCP 服务器和网络地址转换 (NAT)，并可以从它的本地地址池将 IP 地址租用给其 LAN 客户端。

## 先决条件

### 要求

本文档没有任何特定的要求。

### 使用的组件

本文档中的信息基于以下软件和硬件版本：

- Cisco 6400 UAC-NRP IOS软件版本12.1(3)DC1
- Cisco 6400 UAC-NSP IOS软件版本12.1(3)DB
- Cisco 6130 DSLAM-NI2 IOS软件版本12.1(5)DA

## 硬件要求

为了支持在Cisco2600/3600的ADSL WIC，此硬件要求：

2600：

- 机箱WIC槽
- NM-2W

3600：

- NM-1FE1R2W
- NM-1FE2W
- NM-2FE2W
- NM-2W

**注意：**对于Cisco3600，这些不支持ADSL WIC：

- NM-1E1R2W
- NM-1E2W
- NM-2E2W

## 软件要求

为了支持ADSL WIC，这些最低Cisco IOS软件版本要求：

- Cisco IOS软件版本12.1(5)yb (仅加强版本)在Cisco2600/3600上。
- 在Cisco 1700上的的Cisco IOS软件版本IOS 12.1(3)XJ或更高版本(仅加强版本或ADSL功能集)。ADSL功能集由镜像名称中的"y7"确定;例如，c1700-sy7-mz.121-3.XJ.bin。当您为Cisco 1700下载镜像时，确定您选择1700镜像名称。不要下载1720或1750镜像。功能不会支持ADSL WIC。

本文档中的信息都是基于特定实验室环境中的设备编写的。本文档中使用的所有设备最初均采用原始(默认)配置。如果您使用的是真实网络，请确保您已经了解所有命令的潜在影响。

## 规则

有关文档规则的详细信息，请参阅 [Cisco 技术提示规则](#)。

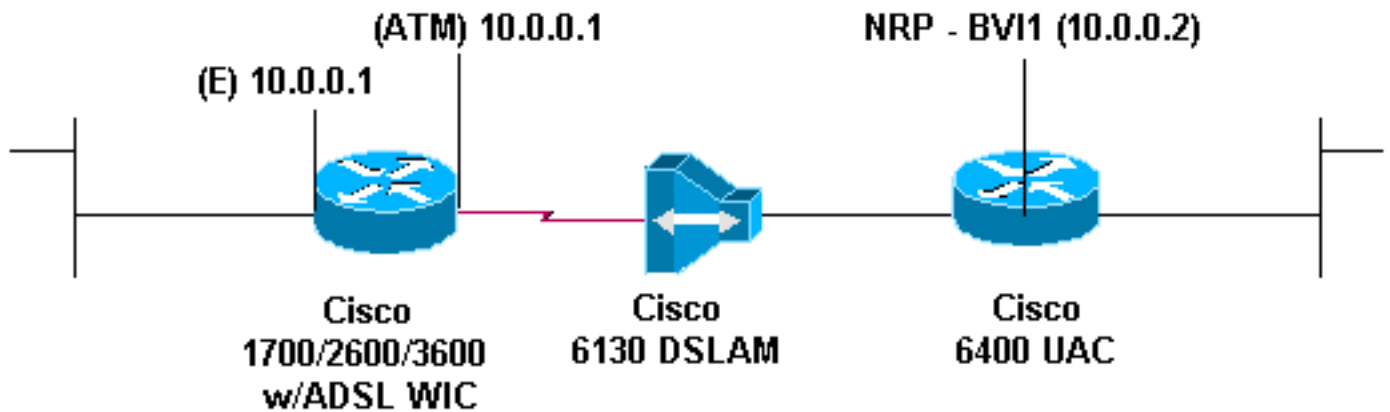
## 配置

本部分提供有关如何配置本文档所述功能的信息。

**注意：**有关本文档所用命令的详细信息，请使用[命令查找工具](#) (仅限注册用户)。

## 网络图

本文档使用以下网络设置：



## 配置

为了远程登录到(或ping)从互联网的Cisco ADSL WIC，您必须配置一个IP地址和MAC地址在ATM接口。对于IP地址来说，在ATM接口上配置与您在以太网接口配置相同的IP地址。对于MAC地址，请发出**show interface eth0**指令。记下MAC地址并且在ATM接口上配置同样的MAC地址。

当Cisco ADSL WIC是在以太网和ATM接口上桥接IP时，两个接口可以有相同的IP地址。

本文档使用以下配置：

注意在配置中的**no ip routing**指令。

### Cisco ADSL WIC

```
Current configuration:
!
version 12.1
service timestamps debug datetime msec
service timestamps log datetime msec
no service password-encryption
!
hostname R1
!
ip subnet-zero
no ip routing
!
interface FastEthernet0
 ip address 10.0.0.1 255.0.0.0
 no ip directed-broadcast
 no ip mroute-cache
 bridge-group 1
!
interface Atm0
 mac-address 0030.96f8.45bd
 ip address 10.0.0.1 255.0.0.0
 no ip directed-broadcast
 no ip mroute-cache
 no atm ilmi-keepalive
 pvc 1/150
```

```
encapsulation aal5snap
!
bundle-enable
bridge-group 1
hold-queue 224 in
!
ip classless
no ip http server
!
bridge 1 protocol ieee
!
end
```

## Cisco Access 6400 NRP1

```
bridge irb
!
interface ATM0/0/0.200 point-to-point
no ip directed-broadcast
pvc 1/301
encapsulation aal5snap
!
bridge-group 1
!
interface BVI1
ip address 10.0.0.2 255.0.0.0
no ip directed-broadcast

bridge 1 protocol ieee
bridge 1 route ip
!
end
```

## [验证](#)

当前没有可用于此配置的验证过程。

## [故障排除](#)

目前没有针对此配置的故障排除信息。

## [相关信息](#)

- [非对称数字用户线路\(ADSL\)支持页面](#)
- [技术支持和文档 - Cisco Systems](#)