

配置Cisco 1700/2600/3600 ADSL WIC使用IP Unnumbered E0、DHCP、PPPoA和PPP-PAP

Contents

[Introduction](#)

[Prerequisites](#)

[Requirements](#)

[Components Used](#)

[Conventions](#)

[Configure](#)

[Network Diagram](#)

[配置](#)

[Verify](#)

[Troubleshoot](#)

[Related Information](#)

[Introduction](#)

思科 1700、2600 及 3600 系列路由器支持非对称数字用户线路 (ADSL) WAN 接口卡 (WIC)。所有三个平台的配置基本一样，但是硬件以及每个平台所需Cisco IOS®软件版本不相同。在本文中，Cisco 1700/2600/3600指的是Cisco ADSL WIC。

本文在Cisco 6400通用接入集中器(UAC)显示Cisco ADSL WIC被连接到Cisco 6130 DSL接入复用器并且终止。Cisco ADSL WIC被配置作为一个动态主机配置协议(DHCP)服务器用PPP over ATM (PPPoA)。

互联网服务提供商(ISP)给予订户IP地址的范围，10.0.0.1 10.255.255.254，与255.0.0.0掩码。IP地址10.0.0.1在Cisco ADSL WIC的以太网接口手工被配置。在IP地址的左分配到DHCP池并且被出租到本地LAN设备附有Cisco ADSL WIC的以太网网络。

[Prerequisites](#)

[Requirements](#)

在尝试此配置前，请保证您符合这些要求：

- Cisco 6400 UAC-NRP IOS软件版本12.1(3)DC1
- Cisco 6400 UAC-NSP IOS软件版本12.1(3)DB
- Cisco 6130 DSLAM-NI2 IOS软件版本12.1(5)DA

[Components Used](#)

本文档中的信息基于以下软件和硬件版本：

要支持在Cisco2600/3600的ADSL WIC，需要这些硬件产品：

- 2600：机箱WIC槽，NM-2W
- 3600：NM-1FE1R2W，NM-1FE2W，NM-2FE2W，NM-2W

Note: 对于Cisco3600，WIC NM-1E1R2W、NM-1E2W或者NM-2E2W不支持ADSL。

要支持ADSL WIC，这些是需要的最低的Cisco IOS软件版本：

- Cisco IOS Software Release 12.1(5)YB (仅加强版本)在Cisco2600/3600
- 在Cisco 1700上的的Cisco IOS软件版本IOS 12.1(3)XJ或更高版本(仅加强版本或ADSL功能集)。ADSL功能集由镜像名称中的"y7"确定;例如，c1700-sy7-mz.121-3.XJ.bin。

Note: 当您为Cisco 1700下载镜像时，确定您选择1700镜像名称。请勿下载一1720或一个1750镜像;功能不支持ADSL WIC。

The information in this document was created from the devices in a specific lab environment.All of the devices used in this document started with a cleared (default) configuration.If your network is live, make sure that you understand the potential impact of any command.

Conventions

有关文档规则的详细信息，请参阅 [Cisco 技术提示规则](#)。

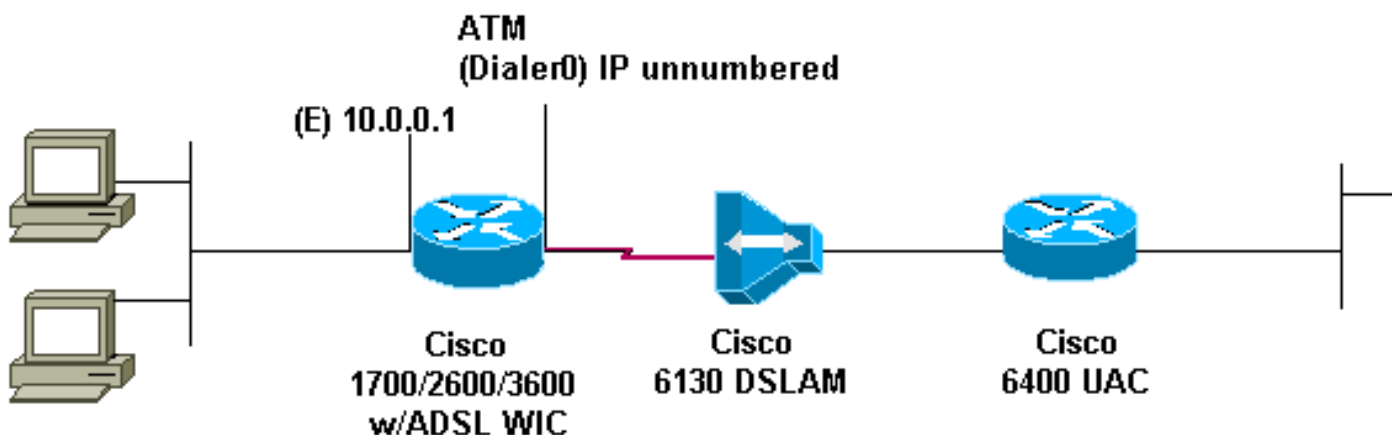
Configure

本部分提供有关如何配置本文档所述功能的信息。

Note: 要查找本文档所用命令的其他信息，请使用[命令查找工具](#) ([仅限注册用户](#))。

Network Diagram

本文档使用下图所示的网络设置。



配置

本文档使用如下所示的配置。

设备名称 1

```
!  
version 12.1  
service timestamps debug datetime msec  
service timestamps datetime msec  
!  
hostname R1  
!  
ip subnet-zero  
!  
ip dhcp excluded-address 10.0.0.1  
!--- The DHCP pool does not lease this address; !--- it  
is used by FastEthernet0. ! ip dhcp pool<pool name>  
network 10.0.0.0 255.0.0.0  
!--- You need to adjust this for your range of  
addresses. default-router 10.0.0.1 !--- The default  
gateway is assigned to the local devices. ! interface  
FastEthernet0 ip address 10.0.0.1 255.0.0.0 no ip  
directed-broadcast no ip mroute-cache ! interface ATM0  
no ip address no ip directed-broadcast no ip mroute-  
cache no atm ilmi-keepalive pvc 1/150 encapsulation  
aal5mux ppp dialer dialer pool-member 1 ! hold-queue 224  
in ! interface Dialer0 ip unnumbered Ethernet0 no ip  
directed-broadcast encapsulation ppp dialer pool 1  
dialer-group 1 ppp pap sent-username username password  
password  
!  
ip classless  
ip route 0.0.0.0 0.0.0.0 Dialer0  
no ip http server  
!  
dialer-list 1 protocol ip permit  
!  
end
```

Verify

当前没有可用于此配置的验证过程。

Troubleshoot

目前没有针对此配置的故障排除信息。

Related Information

- [Cisco DSL技术支持信息](#)
- [Cisco DSL产品支持信息](#)
- [Technical Support - Cisco Systems](#)