

ISE SMS被赞助的访客帐户的通知设置

目录

[简介](#)

[先决条件](#)

[要求](#)

[使用的组件](#)

[警告](#)

[进程](#)

[相关信息](#)

简介

本文描述用于的进程设置被赞助的访客帐户的短的信息服务(SMS)通知。思科识别引擎的服务(ISE)使用一个SMTP对SMS网关系统。ISE发送电子邮件到简单邮件传输协议(SMTP)服务器，通过SMS/SMS网关转发凭证：

- 电子邮件消息传送对默认目的地(在这种情况下sms@cisco.com)。
- 一旦消息到达在SMS网关，模板被检查，并且移动编号查找。
- SMS网关然后寄消息给该编号。

先决条件

要求

Cisco 建议您了解以下主题：

- 思科ISE步骤基础知识
- SMS/SMS网关系统的基础知识

使用的组件

本文档中的信息根据思科SMTP对SMS网关系统。

本文档中的信息都是基于特定实验室环境中的设备编写的。本文档中使用的所有设备最初均采用原始（默认）配置。如果您使用的是真实网络，请确保您已经了解所有命令的潜在影响。

警告

- SMS通知不为赛弗注册支持，仅为赞助商创建访客帐户。
- ISE在“布局”字段只支持可变替换法。“目的地”字段应该包含仅SMS网关地址。您不能在“目的地”字段使用HTML标记，例如“%mobilenumber%”达到04xxxxxxx@sms-cisco.com (Cisco Bug ID [CSCtu25982](#))。

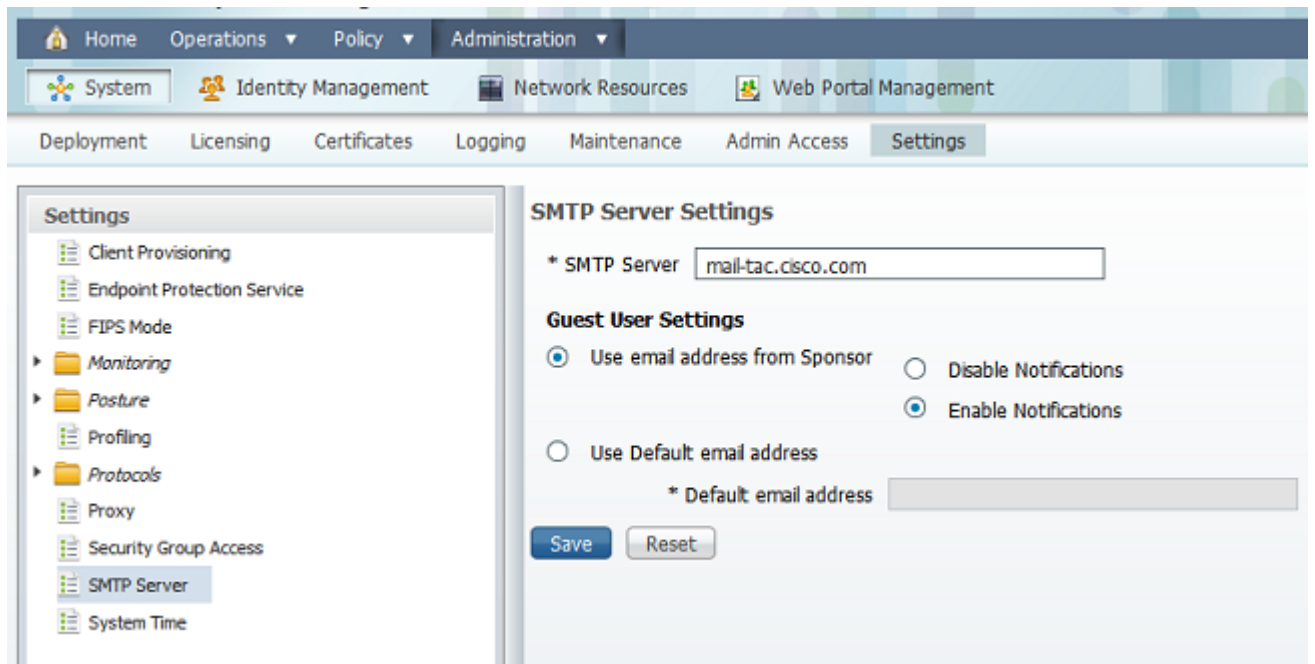
进程

1. 从管理窗口，请选择Web门户Management>赞助商组。保证适合的赞助商组有发送权限的SMS设置对“YES”。

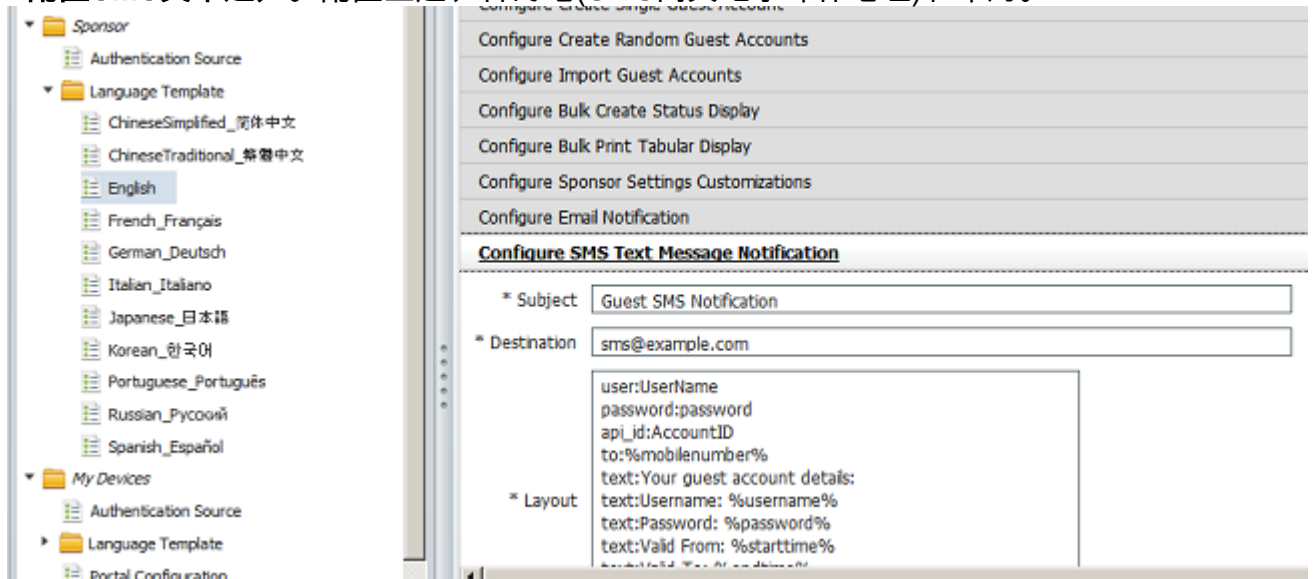
The screenshot shows the Cisco ISE Administration interface. The navigation menu includes Home, Operations, Policy, and Administration. Under Administration, there are tabs for System, Identity Management, Network Resources, and Web Portal Management. The 'Sponsor Group Policy' section is active, showing 'Sponsor Groups' and 'Settings'. The 'Sponsor Group List' is displayed as 'SponsorAllAccounts'. The 'Sponsor Group' configuration page is open, with tabs for General, Authorization Levels, Guest Roles, and Time Profiles. The 'Authorization Levels' tab is selected, showing a list of permissions for the 'SponsorAllAccounts' group. The 'Send SMS' setting is highlighted in yellow and set to 'Yes'. Other settings include 'Allow Login', 'Create Single Account', 'Create Random Accounts', 'Import CSV', 'Send Email', 'View Guest Password', 'Allow Printing Guest Details', 'View/Edit Accounts', and 'Suspend/Reinstate Accounts'. At the bottom, there are fields for '* Account Start Time' (set to 1) and '* Maximum Duration of Account' (set to 5), both in days.

Setting	Value
Allow Login	Yes
Create Single Account	Yes
Create Random Accounts	Yes
Import CSV	Yes
Send Email	Yes
Send SMS	Yes
View Guest Password	Yes
Allow Printing Guest Details	Yes
View/Edit Accounts	All Accounts
Suspend/Reinstate Accounts	All Accounts
* Account Start Time	1 Days (Valid Range 1 to 999999999)
* Maximum Duration of Account	5 Days (Valid Range 1 to 999999999)

2. 从Administration Menu，请选择系统>设置>SMTP服务器。配置您的SMTP服务器设置。



3. 从Administration Menu，请选择Web门户Management>设置>赞助商>语言模板> [Language]>配置SMS文本通知。配置主题、目的地(SMS网关电子邮件地址)和布局。



相关信息

- [技术支持和文档 - Cisco Systems](#)