

BGP 故障排除

目录

[简介](#)

[开始使用前](#)

[规则](#)

[先决条件](#)

[使用的组件](#)

[主要故障排除流程图](#)

[排除 BGP 邻居确立故障](#)

[排除路由表中路由丢失故障](#)

[排除多宿主入站故障](#)

[排除 BGP 路由通告故障](#)

[排除多宿主出站故障](#)

[相关信息](#)

简介

本文档提供了有关边界网关协议 (BGP) 的常见问题的故障排除信息。要了解更多信息，或者转向下一个流程表，请点击红色命令框。

如果有输出 `show ip bgp`、`show ip bgp neighbors`，`show ip bgp summary` 或者 `show tech-support` 命令从您的 Cisco 设备，您能使用 [Cisco CLI 分析器\(仅限注册用户\)](#) 显示潜在问题和修正。要使用 [Cisco CLI 分析器\(仅限注册用户\)](#)，您必须是 [注册用户](#)，登陆，并且安排 Javascript 启用。

开始使用前

规则

有关文档规则的详细信息，请参阅 [Cisco 技术提示规则](#)。

先决条件

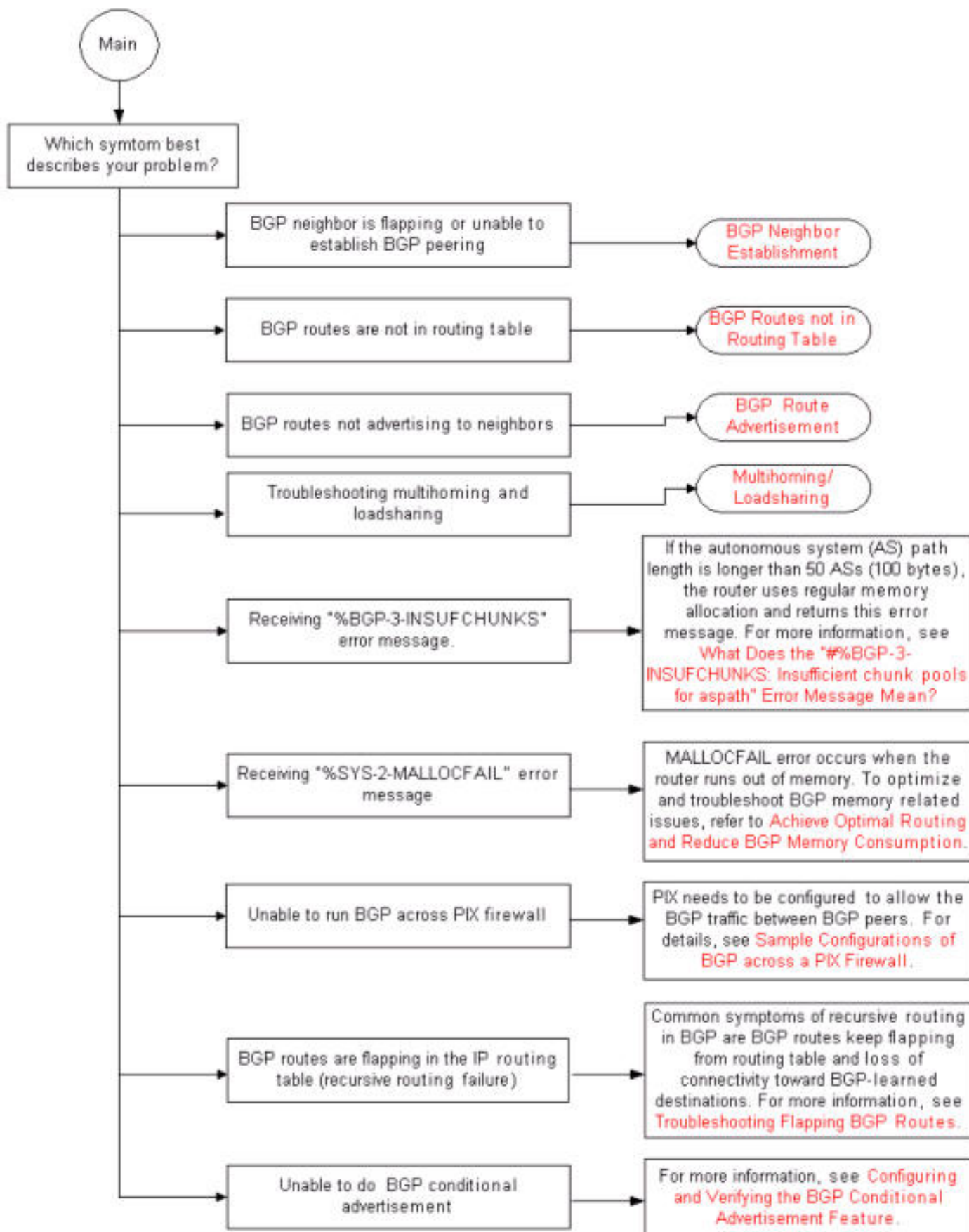
本文档没有任何特定的前提条件。

使用的组件

本文档不限于特定的软件和硬件版本。

本文档中的信息都是基于特定实验室环境中的设备创建的。本文档中使用的所有设备最初均采用原始（默认）配置。如果您是在真实网络上操作，请确保您在使用任何命令前已经了解其潜在影响。

主要故障排除流程图



排除 BGP 邻居确立故障