

添加在HA对的另外的许可证并且替换WLC，当在HA设置配置示例时

目录

[简介](#)

[先决条件](#)

[要求](#)

[使用的组件](#)

[配置](#)

[网络图](#)

[配置](#)

[替换在HA设置的主要的WLC](#)

[验证](#)

[故障排除](#)

简介

本文如何描述添加另外的许可证到主要的无线局域网控制器(WLC)高可用性(HA)并且避免在网络也许发生的所有冲突。

先决条件

要求

Cisco 建议您了解以下主题：

- WLC的配置
- HA接入点单个符号的配置在(AP SSO)

使用的组件

本文档中的信息基于以下软件和硬件版本：

- WLC 5500，7500和8500系列和无线服务模块2 (WiSM2)
- AP 700，1130，1240，1250，1040，1260，1600，2600，3500，3600系列和1520或1550
- 系列Mesh AP消息访问协议(地图)

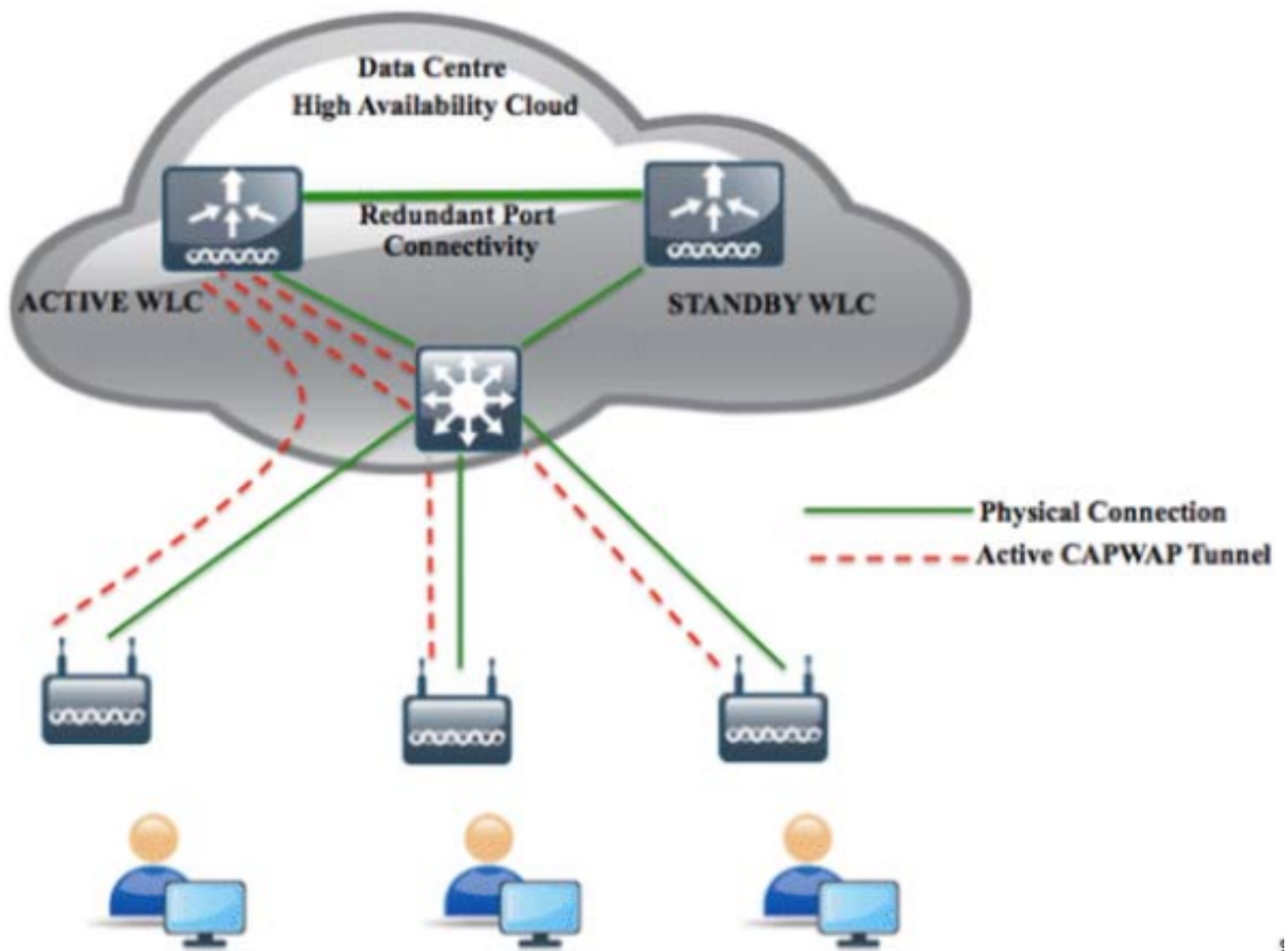
本文档中的信息都是基于特定实验室环境中的设备编写的。本文档中使用的所有设备最初均采用原始（默认）配置。如果您使用的是真实网络，请确保您已经了解所有命令的潜在影响。

配置

注意：使用[命令查找工具](#)（[仅限注册用户](#)）可获取有关本部分所使用命令的详细信息。

网络图

此条款使用此网络拓扑：



配置

遵从这些步骤为了添加新建的许可证到HA主要的WLC和避免在网络也许发生的所有冲突。

1. 删除在主要的WLC的AP SSO并且单击应用在右上角。

The screenshot shows the Cisco Controller configuration interface. The top navigation bar includes 'MONITOR', 'WLANs', 'CONTROLLER', 'WIRELESS', 'SECURITY', and 'MANAGEMENT'. The left sidebar lists various configuration categories, with 'Redundancy' expanded and 'Global Configuration' selected. The main content area is titled 'Global Configuration' and contains several settings:

Redundancy Mgmt Ip	10.106.127.200
Peer Redundancy Mgmt Ip	10.106.127.203
Redundancy port Ip	169.254.127.200
Peer Redundancy port Ip	169.254.127.203
Redundant Unit	Primary
Mobility Mac Address	2C:54:2D:3A:53:40
Keep Alive Timer (100 - 400)	100 milliseconds
Peer Search Timer (60 - 180)	120 seconds
AP SSO	Disabled

The 'Redundant Unit' and 'AP SSO' dropdown menus are highlighted with red boxes. The 'Global Configuration' link in the sidebar is also highlighted with a red box.

2. 启用主要的端口，WLC端口的端口在右上角禁用并且单击应用。

The screenshot shows the Cisco Controller configuration interface for a specific port. The top navigation bar includes 'MONITOR', 'WLANs', 'CONTROLLER', and 'WIRELESS'. The left sidebar lists various configuration categories, with 'Ports' selected. The main content area is titled 'Port > Configure' and contains the following settings:

Port No	1
Admin Status	Enable
Physical Mode	Auto
Physical Status	10000 Mbps Full Duplex
Link Status	Link Up
Link Trap	Enable

The 'Admin Status' dropdown menu is highlighted with a red box. The 'Ports' link in the sidebar is also highlighted with a red box.

3. 安装在WLC的许可证并且重新启动WLC。

4. 遵从在[使用GUI的步骤安装许可证](#)为了安装在您的控制器的一个许可证。

替换在HA设置的主要的WLC

主要的WLC受影响，并且用户必须替换它。附属WLC上，并且所有AP附加对它。新的WLC接收的

退货授权(RMA)可以添加与一个在HA对的失败的WLCs。遵从在此部分的步骤为了知道如何替换在活动设置的一WLC。

1. 确保第一WLC是版本和另一WLC一样。
2. 配置WLC用相同子网管理IP地址作为上一个WLC。
3. 配置与包括冗余管理， IP地址，并且并列主要的HA配置的新的WLC。启用AP SSO。
4. 当AP SSO启用时，重新启动。当它重新启动时， AP SSO发现当前活动第二，同步配置和转变向一热备件状态。

注意：您不需要中断在当前活动WLC的HA配置或重新启动当前活动WLC。配置将同步与当前活动WLC。

验证

当前没有可用于此配置的验证过程。

故障排除

目前没有针对此配置的故障排除信息。