

在西班牙ISDN 租赁线路(NOVACOM)配置 基本速率接口 (BRI)

目录

[简介](#)

[先决条件](#)

[要求](#)

[使用的组件](#)

[规则](#)

[背景信息](#)

[配置](#)

[两路 64k 租用线路服务 \(NOVACOM PERMANENTE\)](#)

[一条 64k 租用信道加上一条 64k 交换信道 \(NOVACOMSEMI-PERMANENTE\)](#)

[两条 64k 交换信道 \(NOVACOM CONMUTADO\)](#)

[验证](#)

[故障排除](#)

[相关信息](#)

简介

本文档提供了 NOVACOM 服务的配置示例，它是来自西班牙 Telefonica 的一个 ISDN 租用线路服务。

先决条件

要求

本文档没有任何特定的要求。

使用的组件

本文档不限于特定的软件和硬件版本。

本文档中的信息都是基于特定实验室环境中的设备编写的。本文档中使用的所有设备最初均采用原始（默认）配置。如果您使用的是真实网络，请确保您已经了解所有命令的潜在影响。

规则

有关文档规则的详细信息，请参阅 [Cisco 技术提示规则](#)。

背景信息

NOVACOM 服务提供了三个选项：

- 一种典型 ISDN 租用线路服务，具有两条 64k 线路。此选项被称为 [NOVACOM PERMANENTE](#)，但提供商可能不再提供它。Cisco 支持此选项。
- 一种不太典型的 ISDN 租用线路服务，具有一条 64k 租用线路加上一个 64k 交换信道。这被称为 [NOVACOM SEMI-PERMANENTE](#)。此选项在同一接口上不受支持。
- 一种普通 ISDN 线路，具有两个 64k 交换信道。这被称为 [NOVACOM CONMUTADO](#)。支持此选项。

配置

本部分提供有关如何配置本文档所述功能的信息。

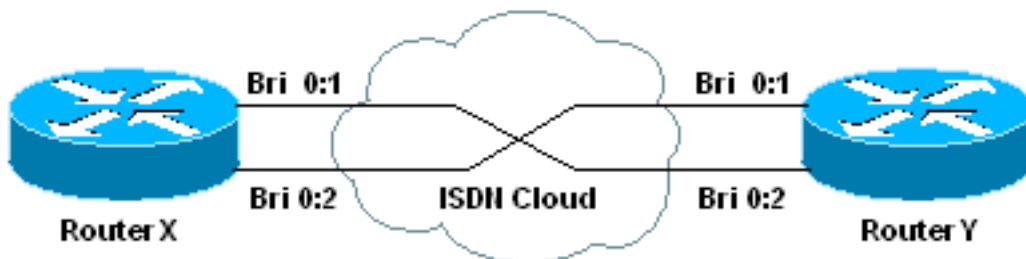
注意：要查找本文档所用命令的其他信息，请使用[命令查找工具](#)（[仅限注册用户](#)）。

[两路 64k 租用线路服务 \(NOVACOM PERMANENTE\)](#)

两条 64k 租用线路服务是受支持的，因为它与普通 ISDN 租用线路服务的工作方式类似。然而，您必须知道 ISDN B 信道可以在两端之间交叉。这意味着一端 BRI 0:1 中的链路可能会在另一端 BRI 0:2 上终止。这点很重要，因为对于租用线路（点对点链路），两端的 IP 地址必须在同一子网中。您可通过启用 `debug ip icmp` 和 ping 每个远程 B 信道 IP 地址以及验证 ping 是否正确返回，对此进行测试。

网络图

本文档使用以下网络设置：



配置

设备名称 1

```
isdn leased-line BRI0
!  
interface BRI0  
 ip address 192.168.97.1 255.255.255.0  
 no ip directed-broadcast  
 encapsulation ppp  
 no fair-queue  
 no cdp enable
```

```
!  
interface BRI0:1  
 ip address 192.168.97.1 255.255.255.0  
!--- IP address of the corresponding B channel on the !-  
-- remote router is in the same subnet. no ip directed-  
broadcast encapsulation ppp no fair-queue no cdp enable  
! interface BRI0:2 ip address 192.168.97.2 255.255.255.0  
!--- IP address of the corresponding B channel on the !-  
-- remote router is in the same subnet. no ip directed-  
broadcast encapsulation ppp no fair-queue no cdp enable  
!
```

[一条 64k 租用信道加上一条 64k 交换信道 \(NOVACOMSEMI-PERMANENTE\)](#)

Telefonica 的第二个选项 (一条 64k 租用线路加上一个 64k 交换信道) 当前在同一个接口上不受支持。然而，它将适用于独立接口。您必须针对租用线路配置一个接口，针对交换信道配置另一个接口。二者将通过一个被动总线连接到同一 NT1。

[两条 64k 交换信道 \(NOVACOM CONMUTADO\)](#)

此选项与多数 ISDN BRI 连接相同。有关示例，请参阅[使用 Dialer Profiles 配置 ISDN DDR](#)。

[验证](#)

当前没有可用于此配置的验证过程。

[故障排除](#)

目前没有针对此配置的故障排除信息。

[相关信息](#)

- [设置 ISDN 基本速率业务](#)
- [配置 ISDN](#)
- [128 Kbps 的租用线路 ISDN](#)
- [拨号技术支持页](#)
- [技术支持 - Cisco Systems](#)