

对控制台连接应用正确的终端仿真程序设置

目录

[简介](#)

[先决条件](#)

[要求](#)

[使用的组件](#)

[规则](#)

[背景](#)

[解决方案](#)

[控制台会话不接受键盘输入](#)

[相关信息](#)

简介

本文档将为您说明在将 PC 连接到路由器的控制台端口时应采用的正确设置。本文档也会详细解释如何使用 PC 的 Hyper Terminal 来配置和监控路由器。

先决条件

要求

本文档没有任何特定的要求。

使用的组件

本文档不限于特定的软件和硬件版本。

本文档中的信息都是基于特定实验室环境中的设备创建的。本文档中使用的所有设备最初均采用原始（默认）配置。如果您的网络已投入使用，请在使用任何命令前确保您了解它的潜在影响。

规则

有关文档规则的详细信息，请参阅 [Cisco 技术提示规则](#)。

背景

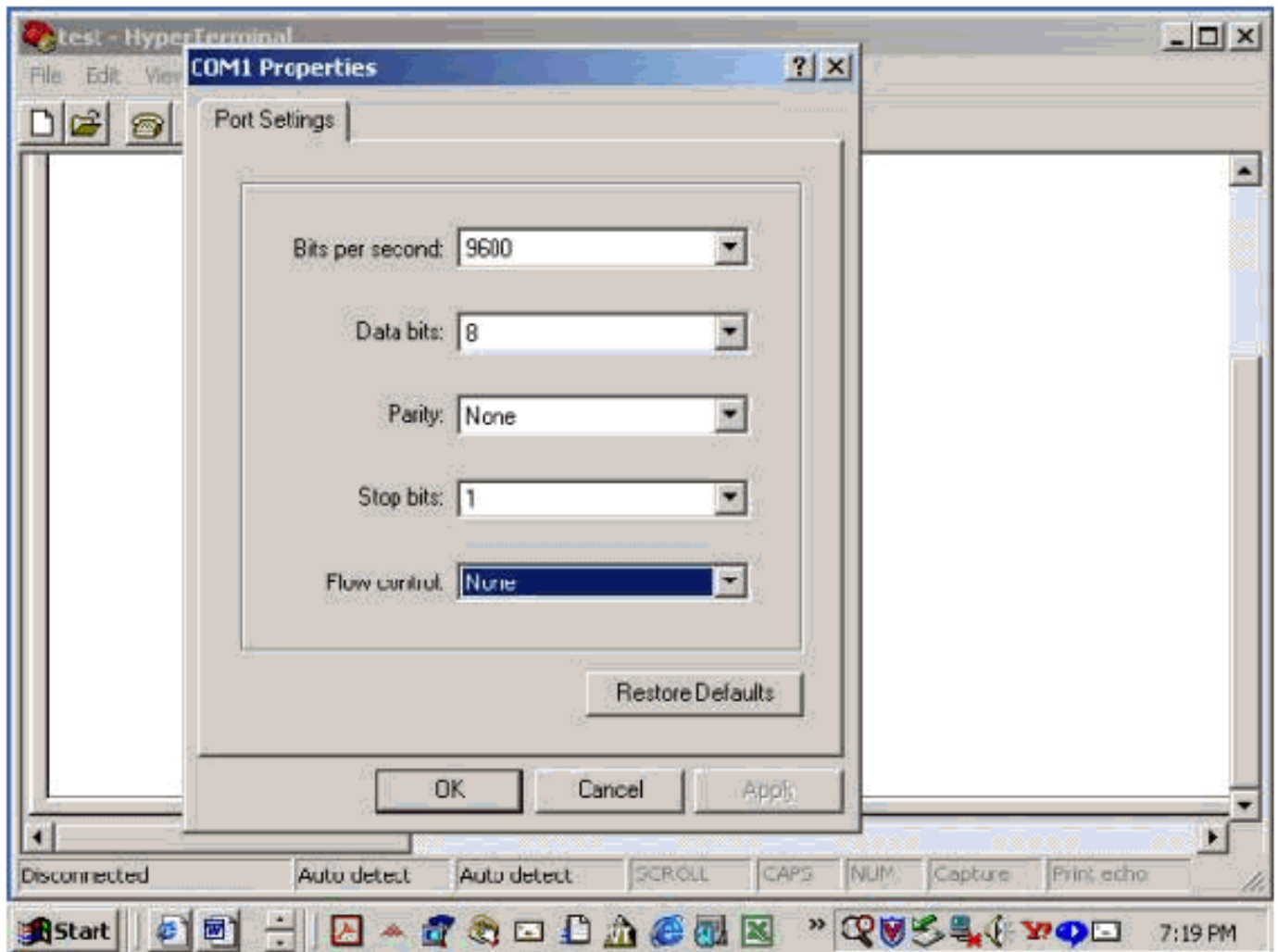
当PC机的COM串行端口通过控制台电缆连接至路由器时，路由器提示符并不在超级终端上立即显示。Hyper Terminal 上显示各种乱码字符，路由器不再接受键盘输入。当路由器挂起且不作响应时，将出现该情况。

解决方案

需要正确设置 Hyper Terminal 中的设置；否则，屏幕上可能会出现奇怪的字符或乱码。当您设置连接时，请使用这些设置：

Bits per sec : 9600
Data bits : 8
Parity : none
Stop bits : 1
Flow control : none

以下是如何在运行 Hyper Terminal 的 Windows PC 上进行设置的屏幕截图：



没有这些设置，路由器可能会显示信息，但不接受任何键盘输入。因此，路由器看起来就像是被挂起或崩溃了。给出正确的设置后，您就可以使用超级终端来对路由器进行配置和监控。

注意：在某些路由器上，控制台速率已经在配置寄存器中进行了更改，并且无法达到 9600 bps。然而，此种情况并不常见。除 9600bps 外，有效速率还包括 1200、2400 和 4800 bps。有些平台（尤其是 3600 系列路由器）支持 19200、38400、57600 和 115200 bps。如果无法采用本文档中介绍的设置进行连接，请试试这些设置。

控制台会话不接受键盘输入

此问题可归结到以下这些原因：

- 波特率和 bps 值之间存在差异
- 控制台电缆错误
- 键盘上的 Scroll Lock 选项已启用 (请确保在键盘上禁用 Scroll Lock 键)

[相关信息](#)

- [排除路由器挂起故障](#)
- [拨号和接入简介](#)
- [产品支持页面](#)
- [技术支持页](#)
- [技术支持 - Cisco Systems](#)