

用在Cisco代理桌面(CAD) 10.0(x)的集成浏览器 11排除Cisco Unified智力中心(CUIC) Permalink故障

Contents

[Introduction](#)

[问题](#) : Cisco Unified Intelligence中心(CUIC) permalink在CAD版本10.0的集成浏览器不正确地显示，然而，他们工作在IE充分的浏览器版本11.的浏览器外面。

[解决方案](#)

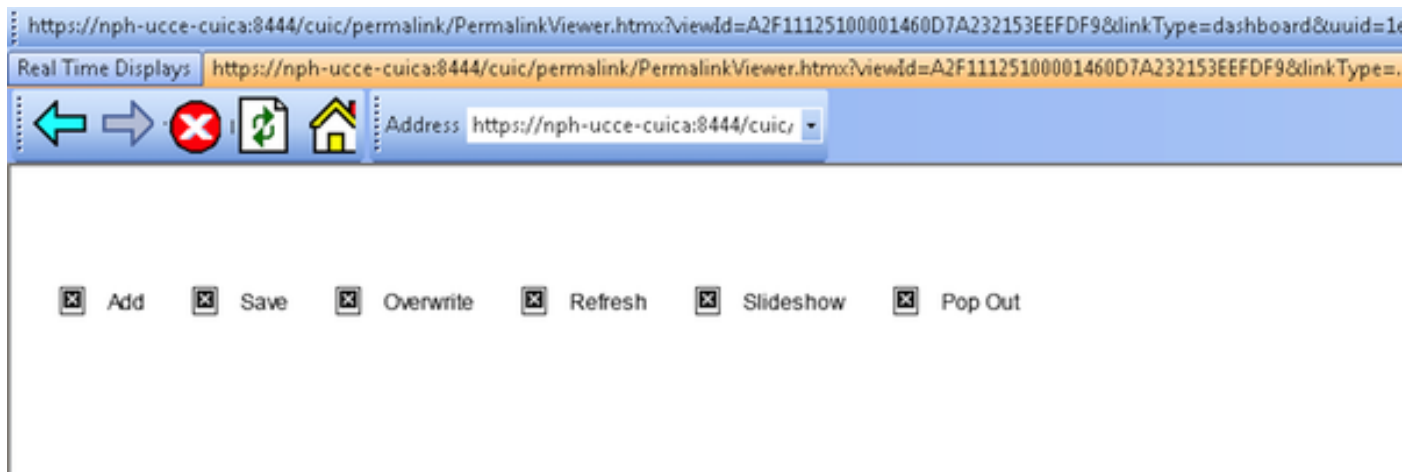
Introduction

本文描述如何用在Cisco代理桌面(CAD) 10.0(x)的集成浏览器11排除Cisco Unified智力中心(CUIC) permalink显示故障。

贡献用Sahar Modares , Cisco TAC工程师。

[问题](#) : Cisco Unified Intelligence中心(CUIC) permalink在CAD版本10.0的集成浏览器不正确地显示，然而，他们工作在IE充分的浏览器版本11.的浏览器外面。

permalink显示示例在CAD的：



支持统一的Conatct中心企业(UCCE)和CAD兼容性指南状态IE 11x。然而，CAD集成浏览器没有列出作为CUIC的10.5一个支持的浏览器：

[CUIC设计指南](#)

[解决方案](#)

CAD 10.0要求此软件应用成功运行。

微软互联网探索者微软因特网资源管理器

必须在代理程序和Supervisor个人计算机上安装微软互联网探索者微软因特网资源管理器支持集成浏览器组件

代理桌面和Supervisor桌面。CAD集成浏览器使用Microsoft浏览器控制是被实施的 (Shdocvw.dll) Internet Explorer分配。使用超链接和URL，提供一个窗口用户能连接到网站和文件的此库。然而，它不表示Internet Explorer的完整实施。

结果，区别存在CAD集成浏览器的工作情况和Internet Explorer之间。网页在Internet Explorer在CAD集成浏览器也许正确地回报，但是不正确地回报或者根本不回报。

CAD集成浏览器使用IE系统呼叫被建立到OS，因此升级IE可能影响集成浏览器如何正常运行。但是，那所有需讨论，CAD集成浏览器没有列出作为其中一个CUIC的10.5支持的浏览器。

应用此解决方法于CAD强制集成浏览器的兼容模式。这通过注册密匙执行位于：

HKEY_LOCAL_MACHINE \软件\ Microsoft \ Internet Explorer \主要\ FeatureControl \ FEATURE_BROWSER_EMULATION

有为Supervisor位于的那里两REG_DWORD值。一个是agent.exe，并且人一个是supervisor.exe。删除这两值，并且它更改CAD使用集成浏览器的兼容性设置。