

CIM猎犬对POP3服务器验证的轮询间隔

Contents

[Introduction](#)

[背景信息](#)

[验证配置设置](#)

[更改配置设置](#)

[重新启动猎犬服务](#)

Introduction

本文描述如何验证和更改猎犬轮询间隔到在Cisco交互作用管理器(CIM)的邮政协议3 (POP3)服务器。

背景信息

eGActiveDB包括在增加或减少猎犬轮询间隔到POP3服务器的`egpl_pref_globasettings`表内的一个设置。然而，此设置通过用户界面(UI)不是可视的。

这是控制轮询间隔的值：

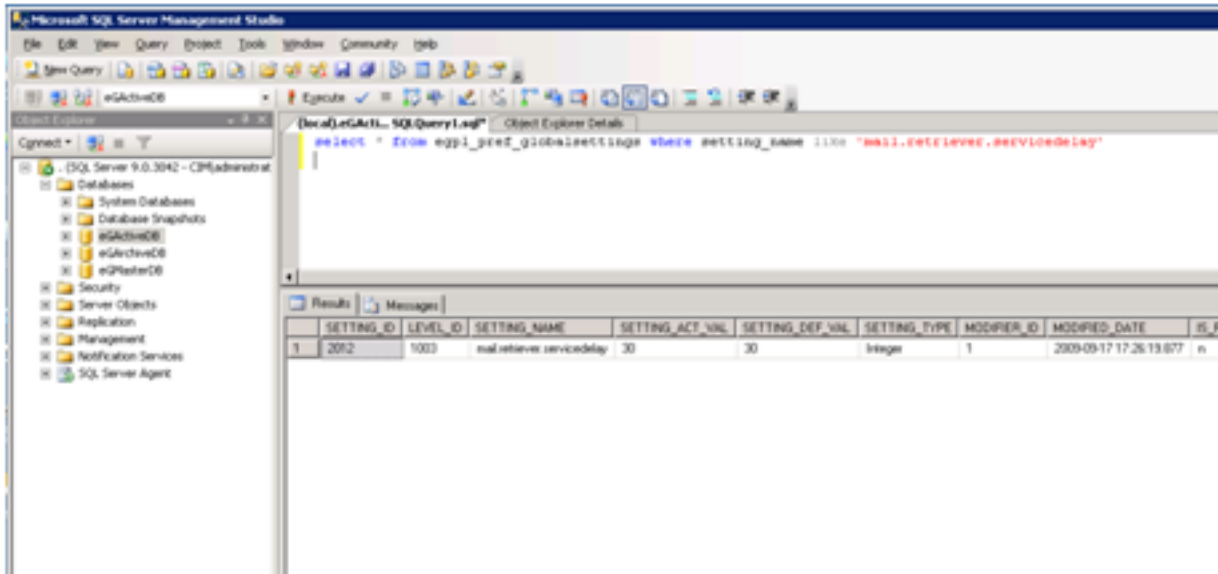
```
mail.retriever.servicedelay => 30 secs (default).
```

猎犬连接到POP3服务器，检查每个别名，并且检索电子邮件。在它完成此循环后，休眠在30秒。此设置反射猎犬使用在每个循环之间为了拿来从POP3服务器的电子邮件的延迟。

验证配置设置

请使用从eGActiveDB的此查询为了查看设置在您的Cisco交互作用管理器(CIM)环境里：

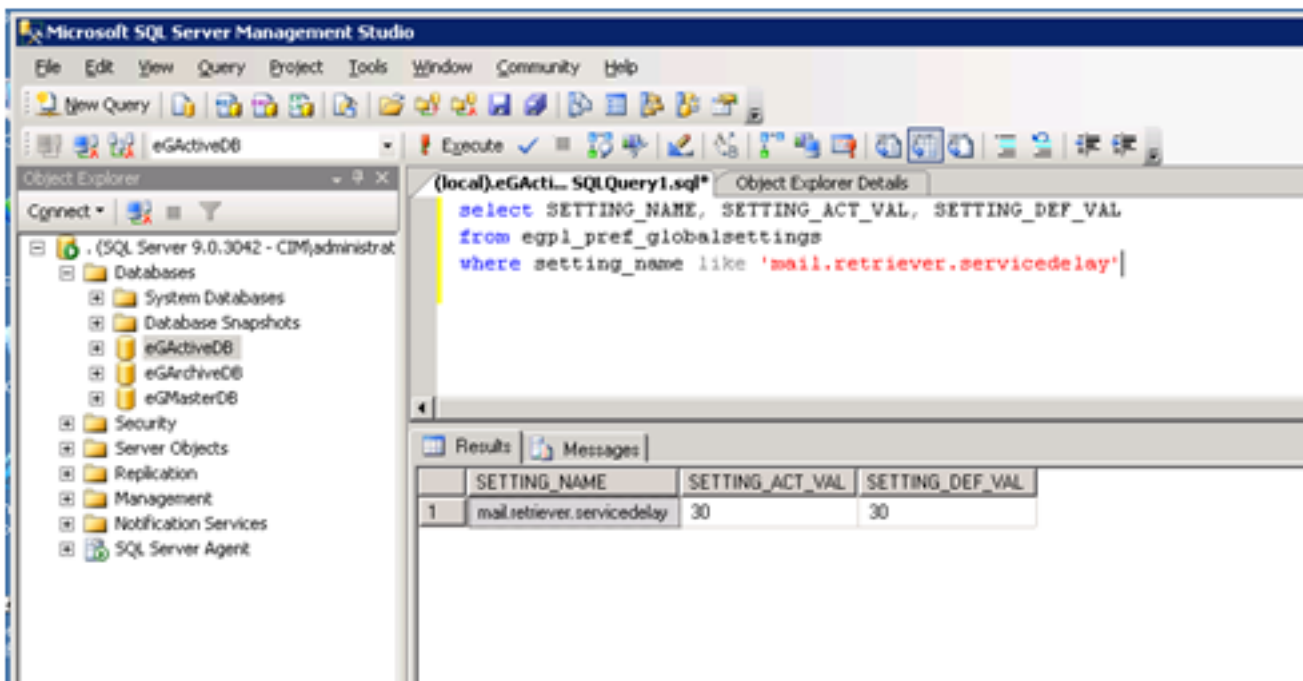
```
select * from egpl_pref_globalsettings where setting_name like  
'mail.retriever.servicedelay'
```



为了查看此设置的相关字段，使用此查询：

```
select SETTING_NAME, SETTING_ACT_VAL, SETTING_DEF_VAL from
egpl_pref_globalsettings where setting_name like
'mail.retriever.servicedelay'
```

Note:在此查询，**SETTING_ACT_VAL**表示当前设置，**SETTING_DEF_VAL** 30秒 DEFAULT值。

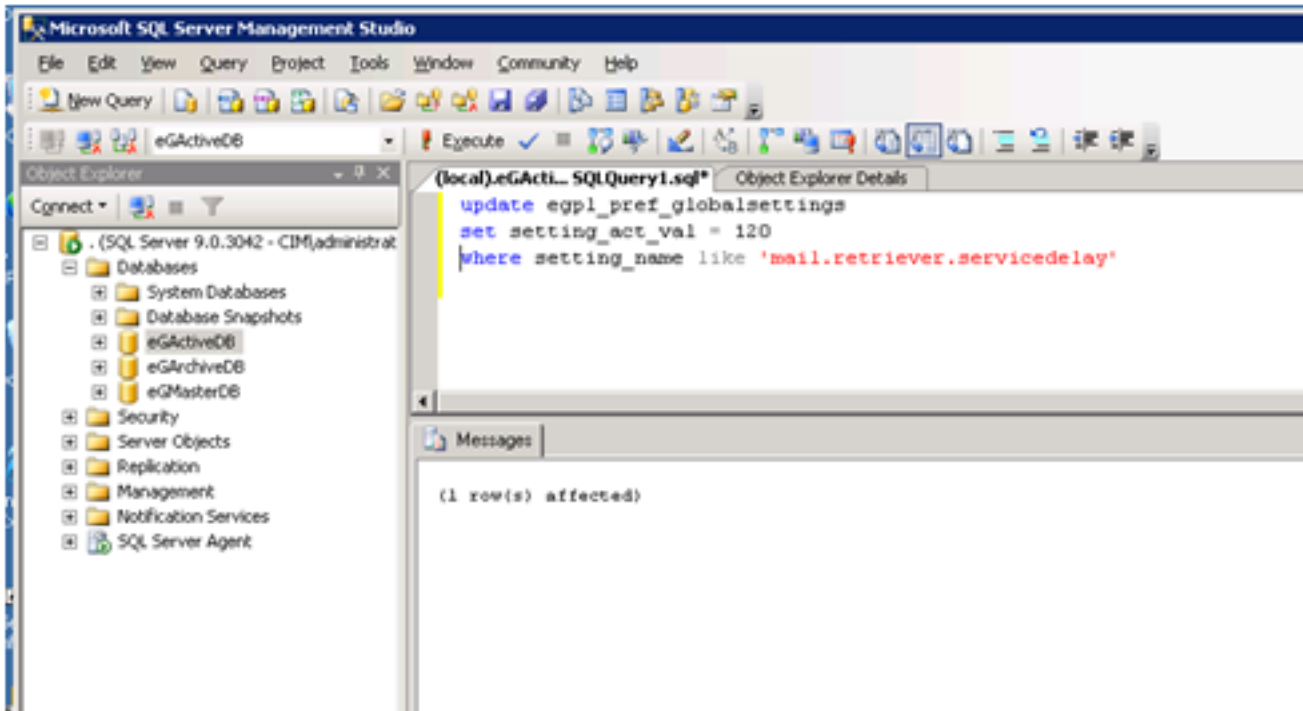


更改配置设置

为了实现对配置设置的更改，请使用此更新语句：

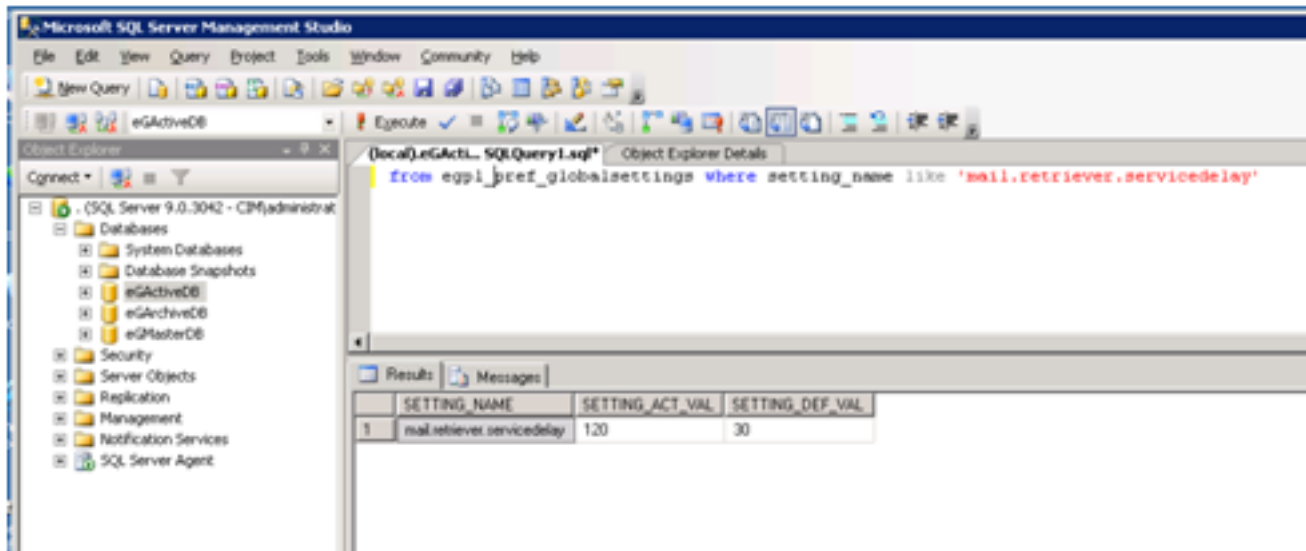
```
update egpl_pref_globalsettings set setting_act_val = 120 where
setting_name like 'mail.retriever.servicedelay'
```

更新语句导致此结果：



再次请使用此查询为了验证更改：

```
select SETTING_NAME, SETTING_ACT_VAL, SETTING_DEF_VAL from
egpl_pref_globalsettings where setting_name like
'mail.retriever.servicedelay'
```

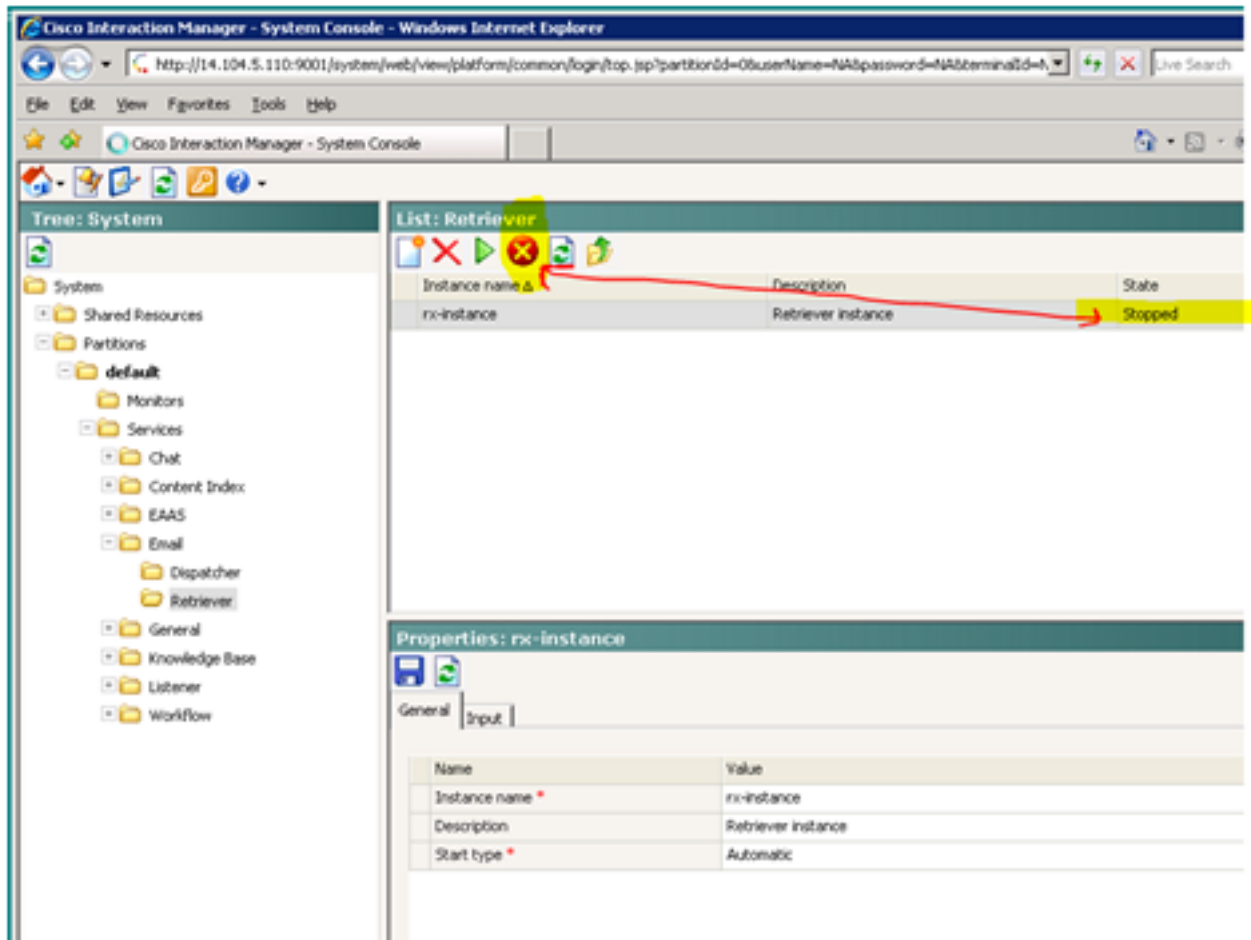


Note:在此值上的一个变化影响处理在CIM侧的电子邮件，但是不是被实施的，直到猎犬服务被重新启动。

重新启动猎犬服务

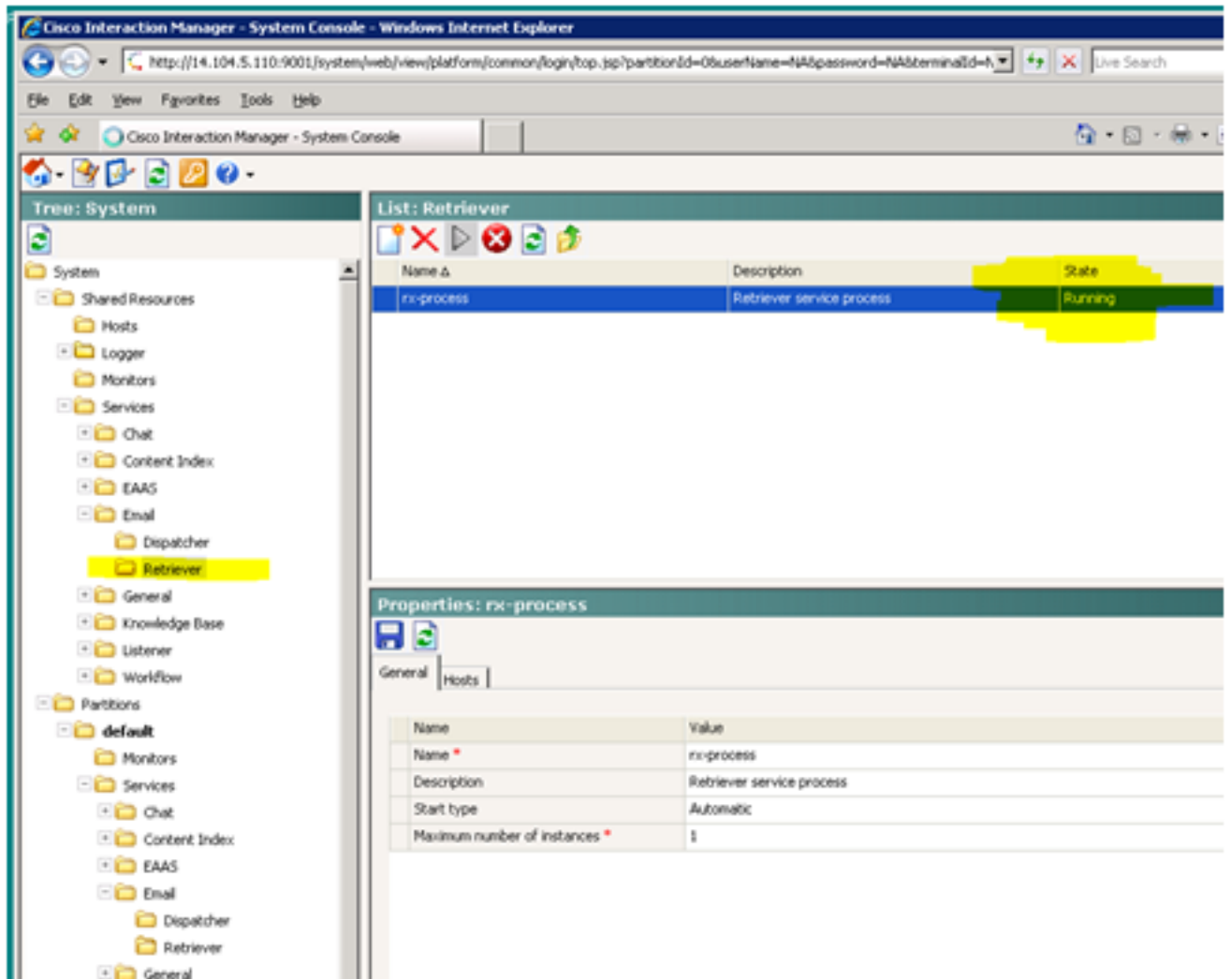
完成这些步骤为了重新启动猎犬服务：

1. 登录到CIM系统控制台(Partition=0)。
2. 终止猎犬在实例级别，并且连接对系统/系统>分区>默认> Services >电子邮件>猎犬。
3. 突出显示RX实例，并且点击Stop按钮在列表面。



4. 终止，然后重新启动猎犬在服务级别，并且连接对系统/系统>共享资源> Services >电子邮件>猎犬。
5. 突出显示RX进程，点击Stop按钮和然后点击在列表面的开始按钮。

Note:验证这在运行状态，在您尝试再前开始实例。



6. 开始猎犬在实例级别，并且连接对系统/系统>分区>默认> Services >电子邮件>猎犬。
7. 突出显示RX实例，并且点击在列表面的开始按钮。

Cisco Interaction Manager - System Console - Windows Internet Explorer

http://14.104.5.110:9001/system/web/view/platform/common/login/top.jsp?partitionId=0&userName=NA&password=NA&terminalId=0

File Edit View Favorites Tools Help

Cisco Interaction Manager - System Console

Tree: System

- System
 - Shared Resources
 - Partitions
 - default
 - Monitors
 - Services
 - Chat
 - Content Index
 - EAAS
 - Email
 - Dispatcher
 - Retriever**
 - General
 - Knowledge Base
 - Listener
 - Workflow

List: Retriever

Instance name &	Description	State
rx-instance	Retriever instance	Running

Properties: rx-instance

General Input

Name	Value
Instance name *	rx-instance
Description	Retriever instance
Start type *	Automatic

完成进程。

这