

# Troubleshoot CVP VXML服务器Jconsole的内存问题

## Contents

[Introduction](#)

[Prerequisites](#)

[Requirements](#)

[Components Used](#)

[Jconsole工具](#)

## Introduction

本文描述如何使用JAVA控制台(jconsole)工具排除思科统一客户语音门户(CVP)内存泄漏问题故障。

## Prerequisites

### Requirements

Cisco建议您有这些题目知识

- 思科统一客户语音门户(CVP)
- JAVA控制台工具

### Components Used

本文的信息根据CVP版本9.0(X)和以上。

The information in this document was created from the devices in a specific lab environment. All of the devices used in this document started with a cleared (default) configuration. If your network is live, make sure that you understand the potential impact of any command.

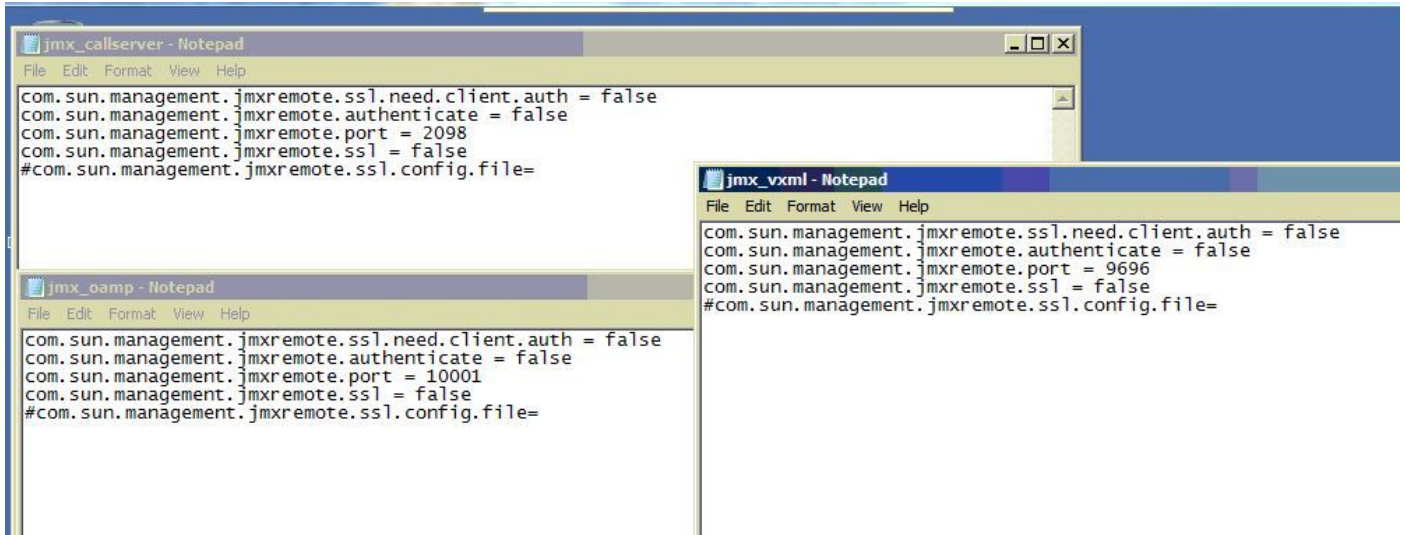
## Jconsole工具

要排除呼叫服务器故障，VXML服务器存储器泄漏或与表现有关的问题经常出现Java堆在jconsole工具的转储跟踪是必要的。在您缩小了资源问题对一特定服务或服务在服务器通过事件浏览器、任务管理器，并且/或者perfmon日志工具后，这通常执行。工具转储堆是一个低级跟踪文件和推荐出现在CVP顶部排除跟踪级别故障。

默认情况下Jconsole位于路径呼叫服务器、VXML和OAMP服务器C:\Cisco\CVP\jre\bin和登陆到这些服务器您必须分别首先配置在jmx\_callserver.conf的端口详细资料的控制台，jmx\_vxml.conf和jmx\_oamp.conf配置文件：

- 呼叫服务器JMX端口2098
- VXML服务器JMX端口9696

• OAMP服务器JMX端口10001

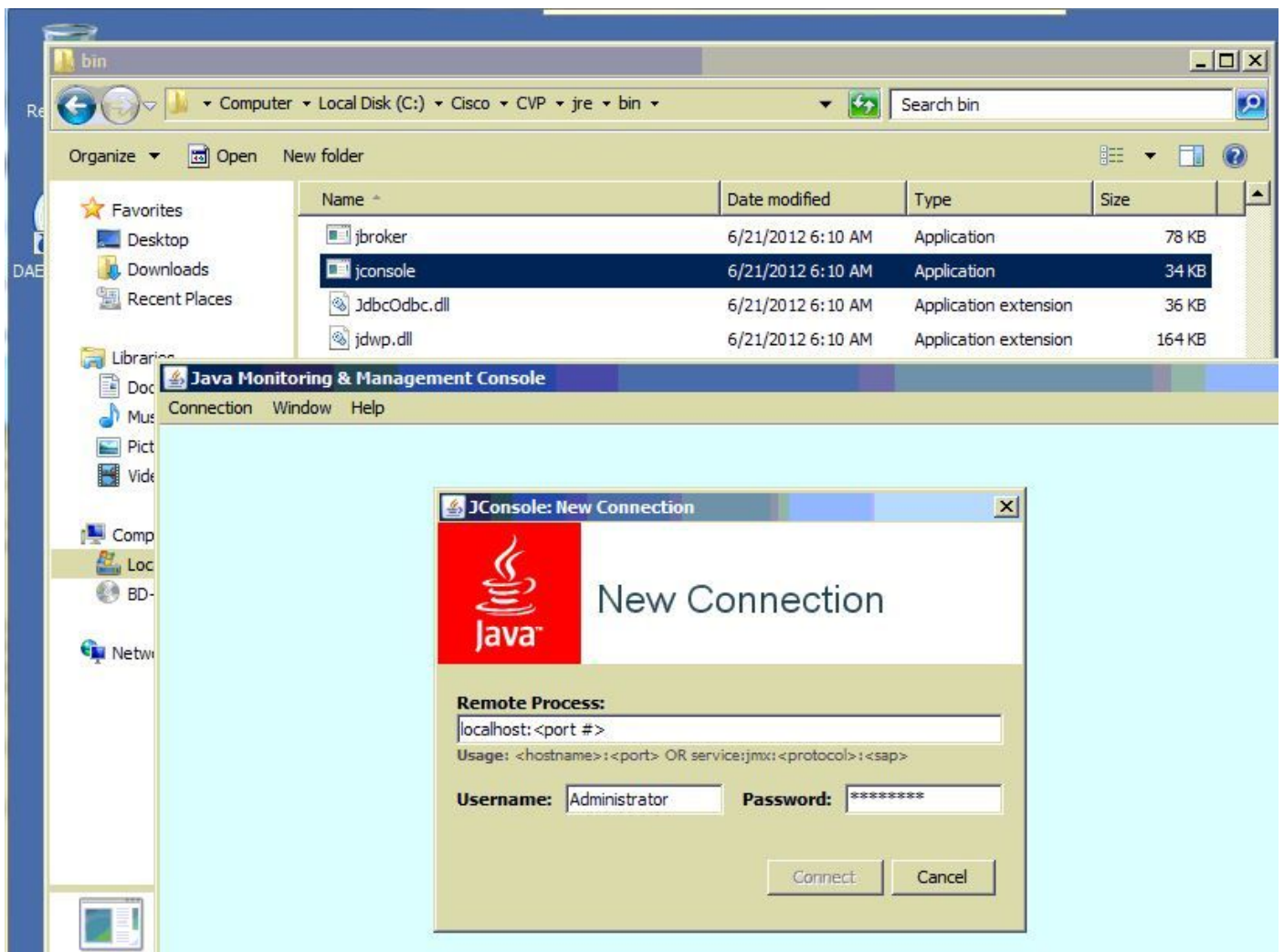


在配置文件是更新的后，请运行工具jconsole按照这些步骤说明：

第 1 步：打开%CVP\_HOME%/CVP/jre/bin/jconsole.exe。

Step2.连接到localhost，并且指定端口号与Callserver、VXML或者OAMP服务器JMX端口相应。

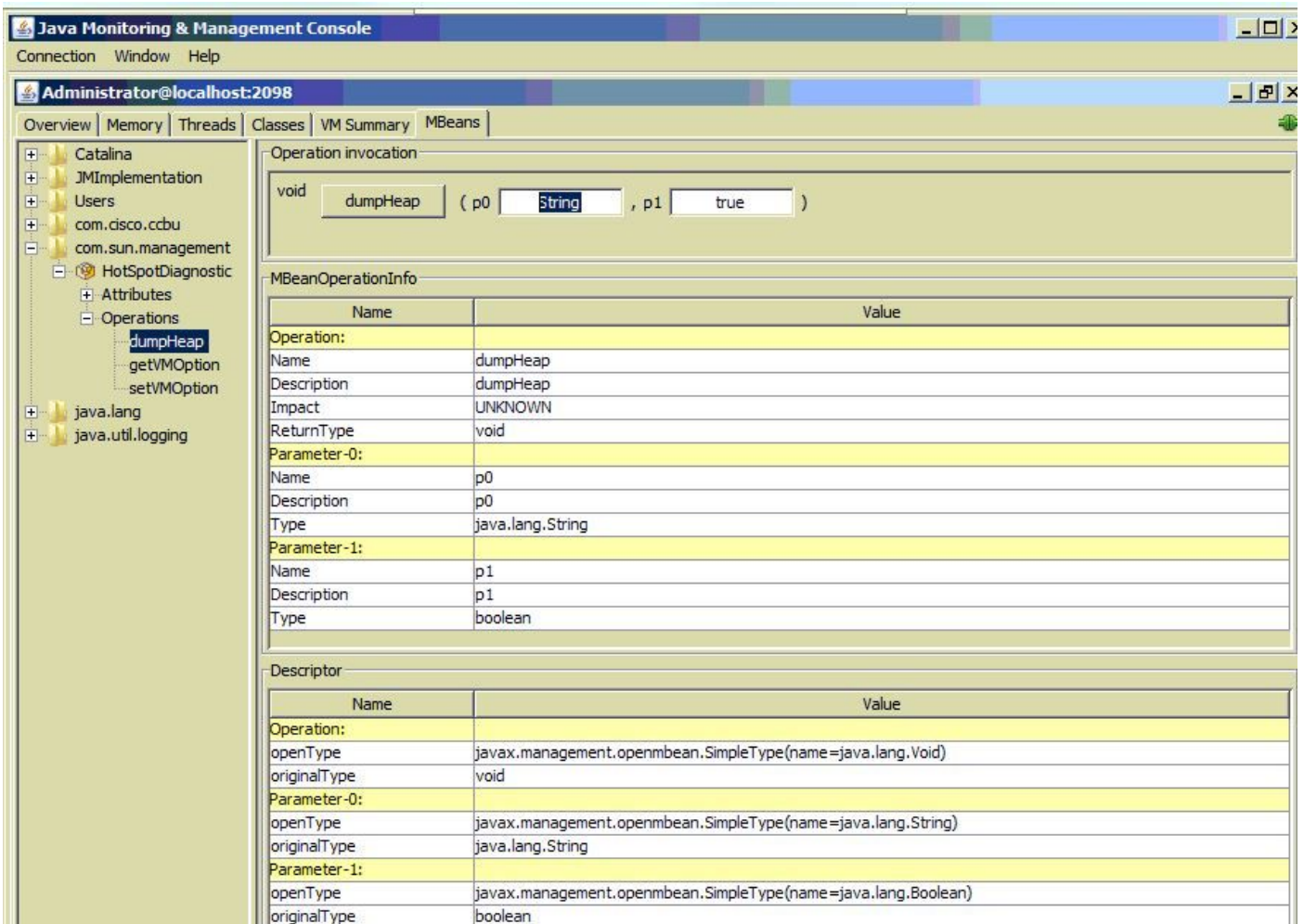
Step3.登陆与CVP oamp或Admin证件。



Step4.打开MBeans选项。

Step5. 打开com.sun.management - HotSpotDiagnostics -操作- dumpheap。

Step6. 在p0中请输入您要处理转储的文件名和路径。留下p1如真。点击dumpHeap按钮并且收集生成的文件。



**Note:** 此工具打算排除VXML服务器内存泄漏问题故障。一旦导致泄漏的应用程序被识别，此工具一定是启用的，必须收集所需的信息，并且，在problme被再创后，一定是失效的。Jconsole没有设计，因为监控程序工具，并且不能无限地，启用。