

排除UCCX精良“兼容性Internet Explorer的视图”错误故障

Contents

[Introduction](#)

[Prerequisites](#)

[Requirements](#)

[Components Used](#)

[问题](#)

[解决方案](#)

[Related Information](#)

Introduction

本文描述遇到与Cisco Unified Contact Center Express的一个问题(UCCX)，当一个不支持的浏览器使用精良代理程序或Supervisor桌面并且为问题时提供诊断和解决方法。

Prerequisites

Requirements

Cisco建议您有UCCX版本10.0和以上知识用精良桌面。

Components Used

本文的信息根据UCCX版本10.0和以上用精良桌面。

The information in this document was created from the devices in a specific lab environment. All of the devices used in this document started with a cleared (default) configuration. If your network is live, make sure that you understand the potential impact of any command.

问题

兼容模式是指软件模拟软件早版本为了允许淘汰软件或文件保持与计算机的更新的硬件或软件兼容的软件机制。使用模式软件的示例是操作系统和Internet Explorer (IE)。术语‘兼容性视图’或‘Internet Explorer兼容性视图’是指兼容模式的IE的实施。

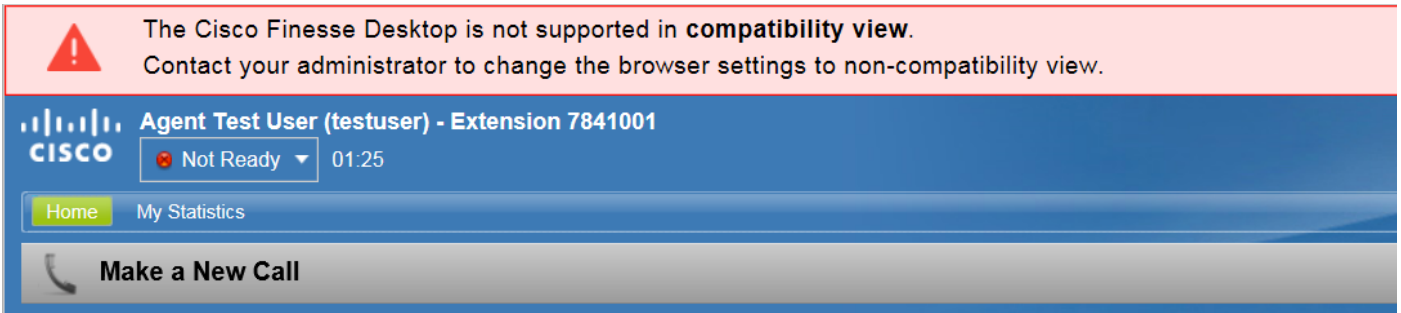
精良Supervisor和代理桌面允许兼容性视图的技术支持在更早版本从10.0。这的中央处理器(CPU)导致Cisco Unified智力中心(CUIC)实际数据小配件的问题，阻止等等。

从精良的开始在UCCX 10.0的，不支持兼容性视图。

UCCX 11.0(1) SU1引入允许您识别的一种新的维护性增进，如果用在Internet Explorer的一个不支持的兼容性视图设置。如果Internet Explorer有兼容性视图功能或同文件仿真模式除边缘模式之外

, 精良桌面显示错误信息 :

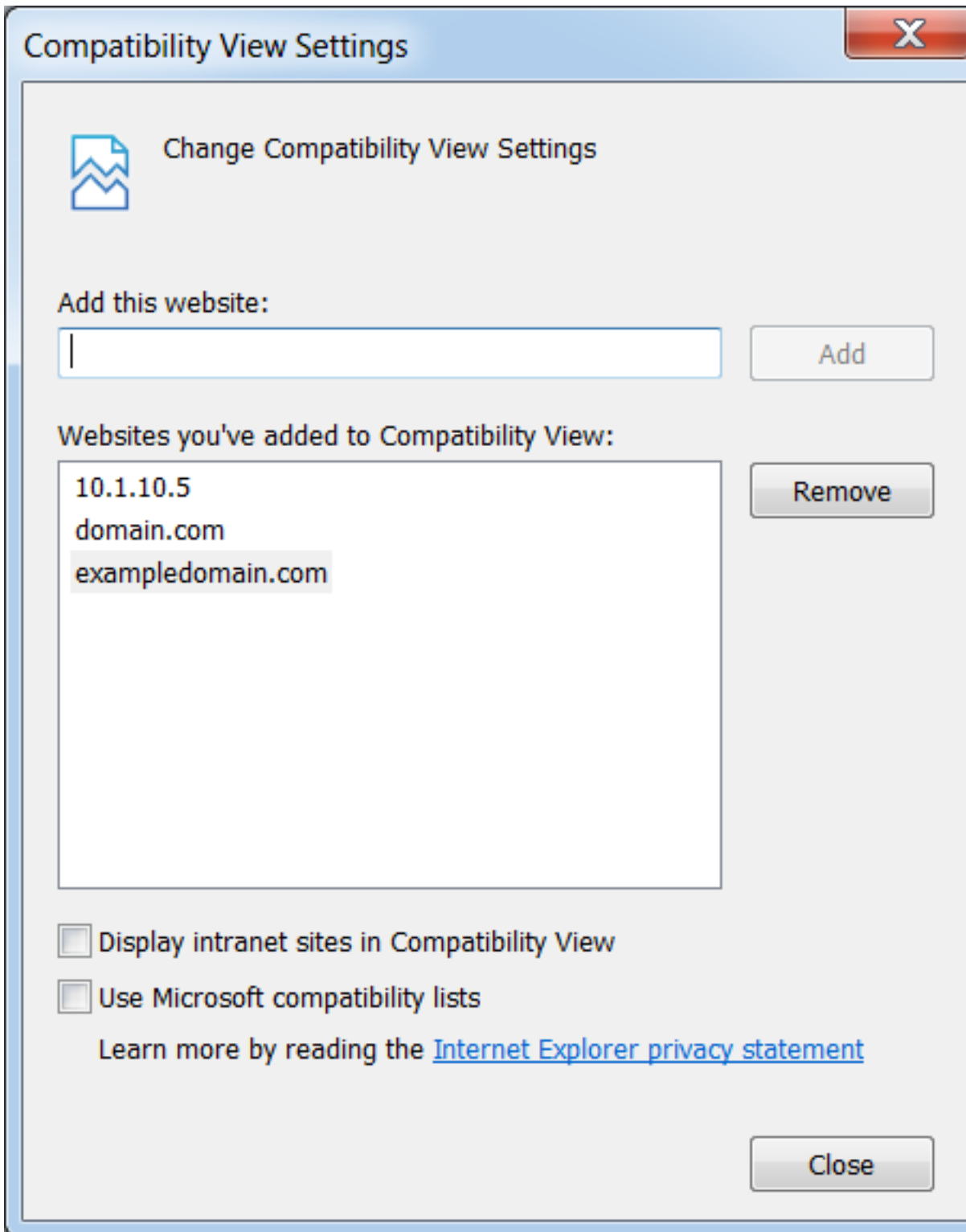
“兼容性视图不支持Cisco精良桌面。与您的管理员联系更改浏览器设置到非兼容性视图”。



[解决方案](#)

Step 1.保证兼容性视图是失效的。

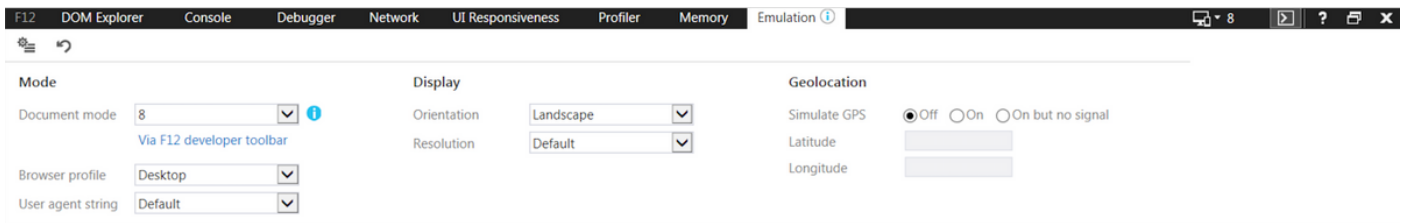
兼容性视图设置在Internet Explorer的工具菜单可以被获取。保证互连网络协议(IP)地址，并且完全合格的域名(FQDN)在兼容性视图列表没有包括。如果使用一本地，内部网域，保证“显示兼容性视图的内部网站点”复选框被不选定。



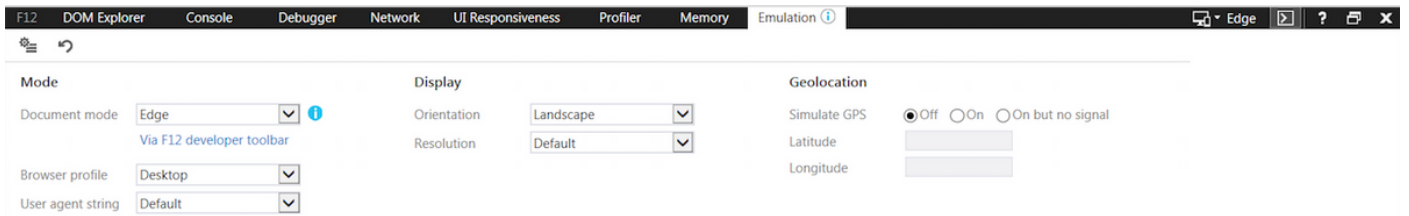
Step 2.保证是否使用一个支持的仿真/文件模式。除边缘之外的仿真模式将导致此错误。

为了配置在IE的仿真模式，请按F12或者连接到**工具菜单 > F12开发者工具**。有可以设置本文模式的两个地方。它可以设置在F12开发者工具工具栏或在仿真选项。保证Native模式选择。换句话说，请勿模拟一个更低的浏览器版本。遵从在UCCX兼容表在所有的情况下计划的指南。

在本例中，文件模式8被选择，将导致错误信息。



在本例中，IE的11边缘模式被选择，是支持的浏览器仿真每张兼容表。



可选步骤3。如果您的Windows管理员管理运行的仿真模式特定的站点，他们将需要更改此策略，以便精良网页(https://<hostme>.<domain>:8445/)在适当的仿真运行。这可以通过[企业模式站点列表管理器](#)执行，例如。

Related Information

- 支持的浏览器
- [Technical Support & Documentation - Cisco Systems](#)