

# 创建在排除的UCCE进程故障性能监控程序设置的用户定义的数据收集器集

## Contents

[Introduction](#)

[Prerequisites](#)

[Requirements](#)

[Components Used](#)

[背景信息](#)

[创建新的数据收集器集](#)

[Verify](#)

[Troubleshoot](#)

[Related Information](#)

## Introduction

本文描述如何创建在Windows性能监控程序的自定义数据收集器集收集进程数据为UCCE和PCCE解决方案。

## Prerequisites

### Requirements

Cisco 建议您了解以下主题：

- UCCE
- Windows 服务器

### Components Used

本文档中的信息基于以下软件和硬件版本：

- 统一的联系中心企业(UCCE)版本9.0.(x)， 10.x， 11.x
- 包的联系中心企业版本(PCCE) 9.0.(x)， 10.x， 11.x
- 微软视窗服务器2008， 2012

The information in this document was created from the devices in a specific lab environment. All of the devices used in this document started with a cleared (default) configuration. 如果您的网络实际，请保证您了解所有命令的潜在影响。

## 背景信息

某些问题要求对Windows平台的一个详细分析。这些问题要求您收集一个全面的性能监控程序数据集为了适当地排除他们故障。

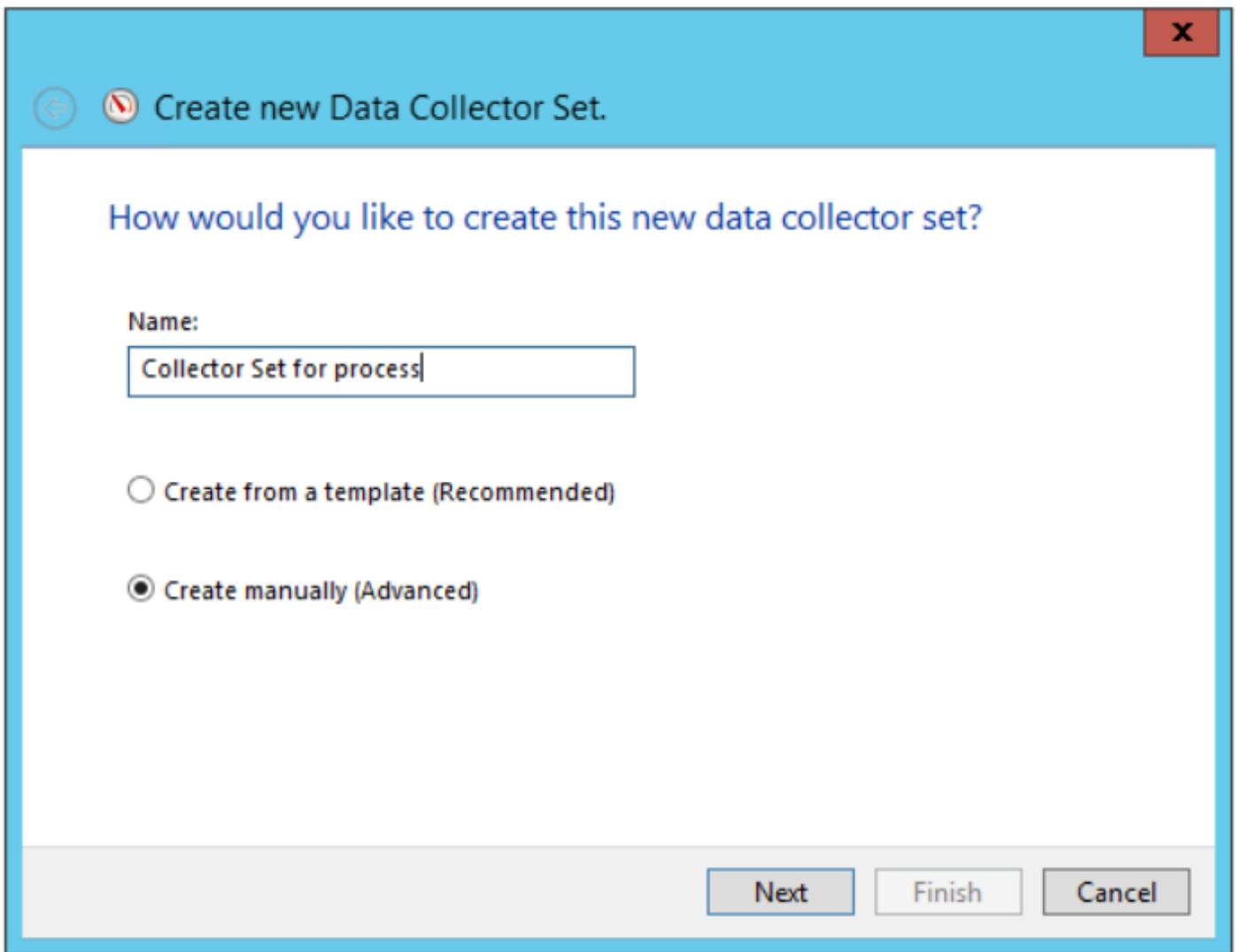
## 创建新的数据收集器集

步骤1. 打开开始并且键入性能监控程序(或perfmon)在搜索机箱并且按Enter。

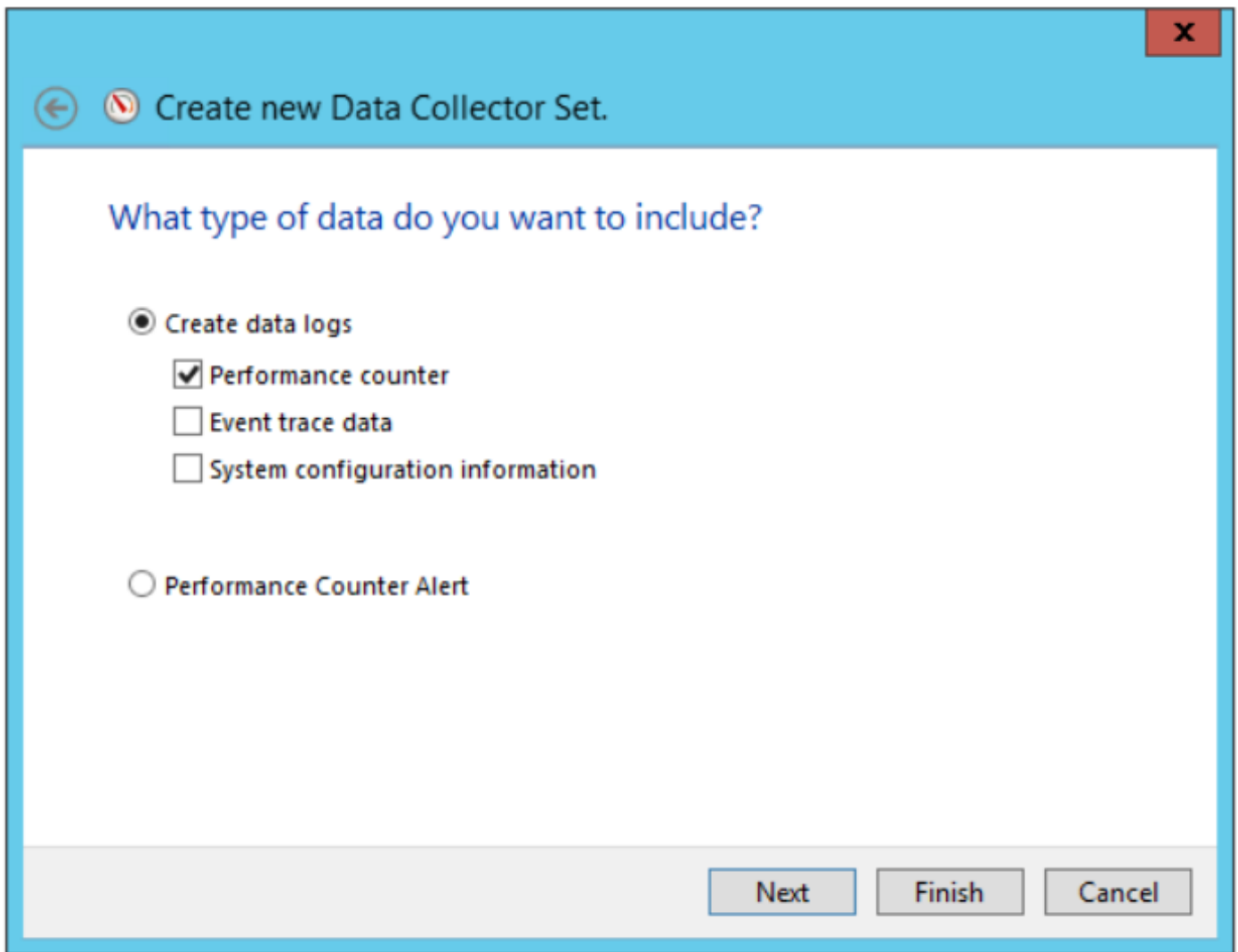
步骤2. 连接对数据收集器集>用户定义。

步骤3. 用鼠标右键单击在用户定义并且选择新>数据收集器集。

第4.步。在新的Open窗口类型数据收集器集的名字，选择手工创建(提前)其次然后选择。

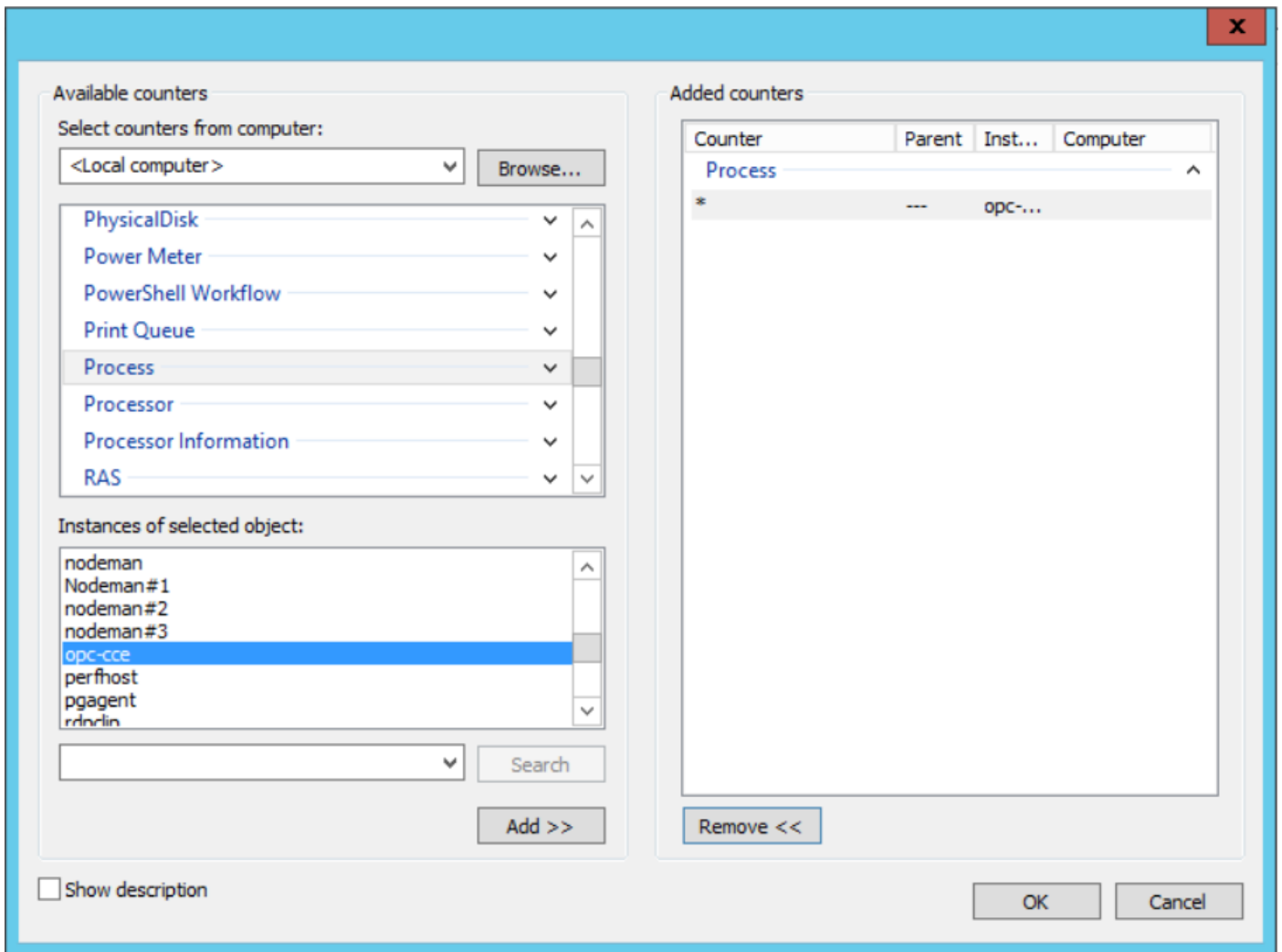


第5.步。在Next窗口中请选择创建数据日志，保证您激活性能计数器机箱并且其次选择。

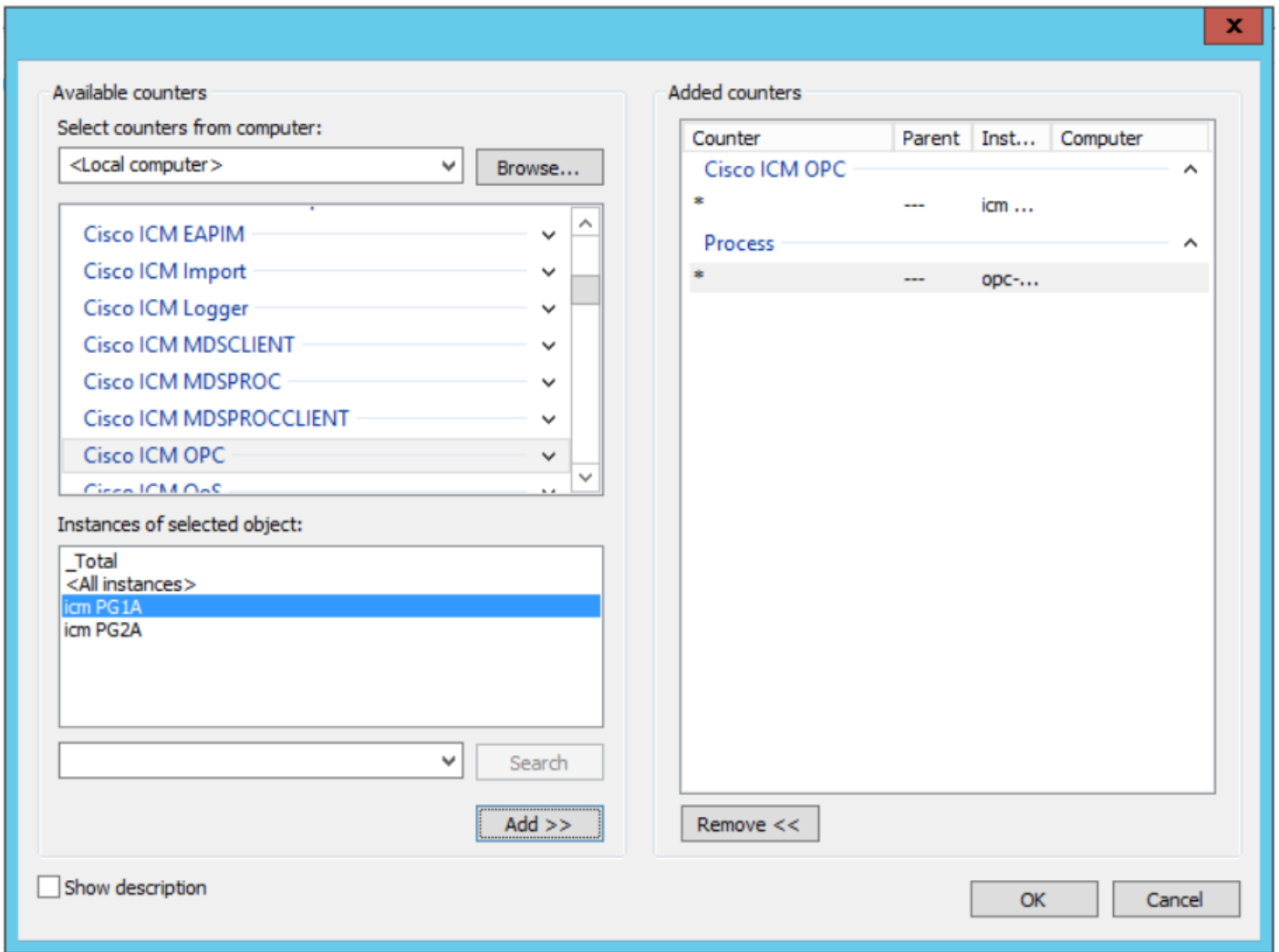


第6.步。在Next窗口中请选择添加....。

第7.步。一个新建窗口pops-up。在挑选计数器从计算机，请选择进程。然后在所选的对象下实例请选择您要监控的进程。选择Add>>插入在被添加的计数器列表的计数器

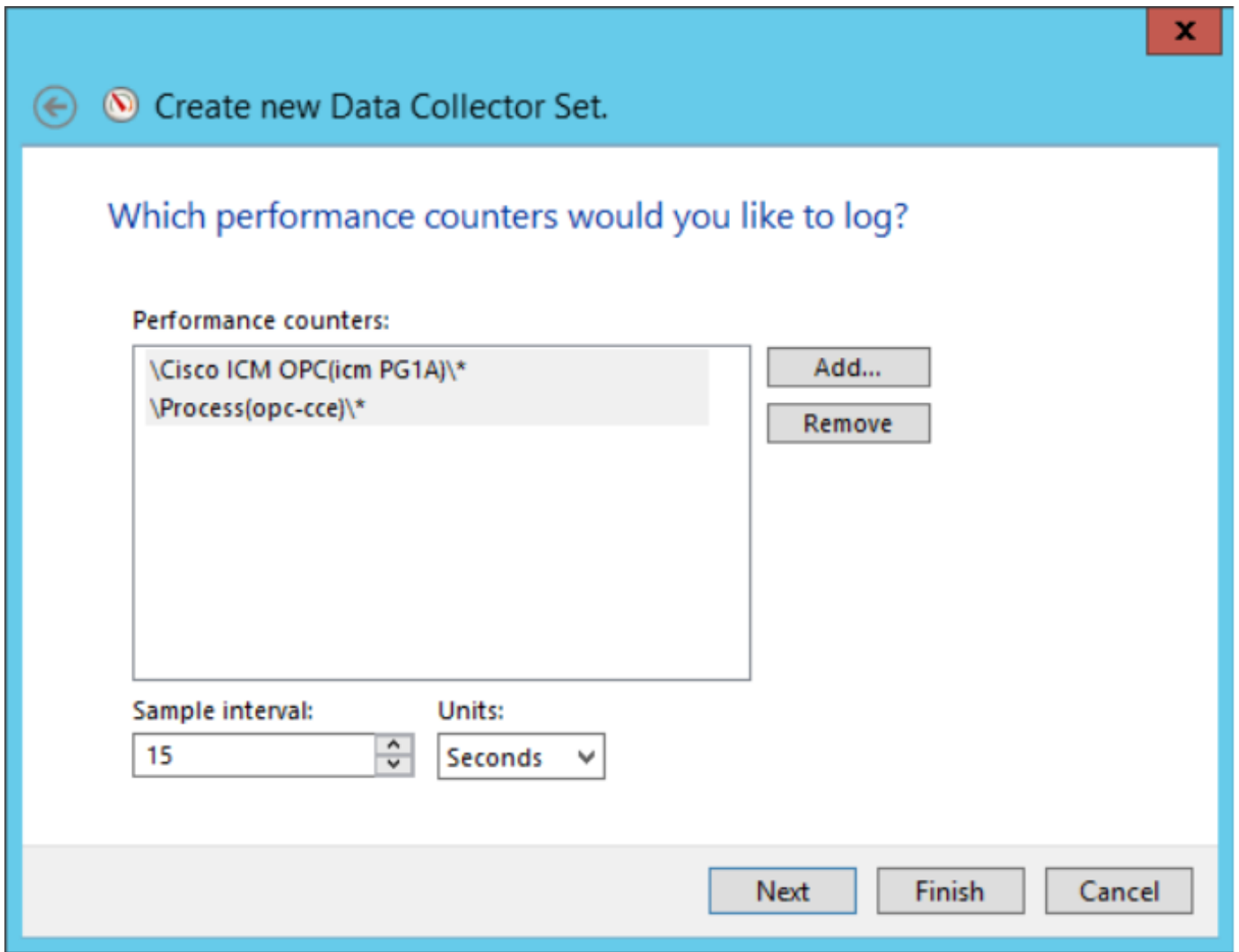


第8步。在挑选计数器从计算机，请选择进程Cisco ICM process\_name，选择计算机的实例您从所选的对象实例被联络并且选择添加>>。

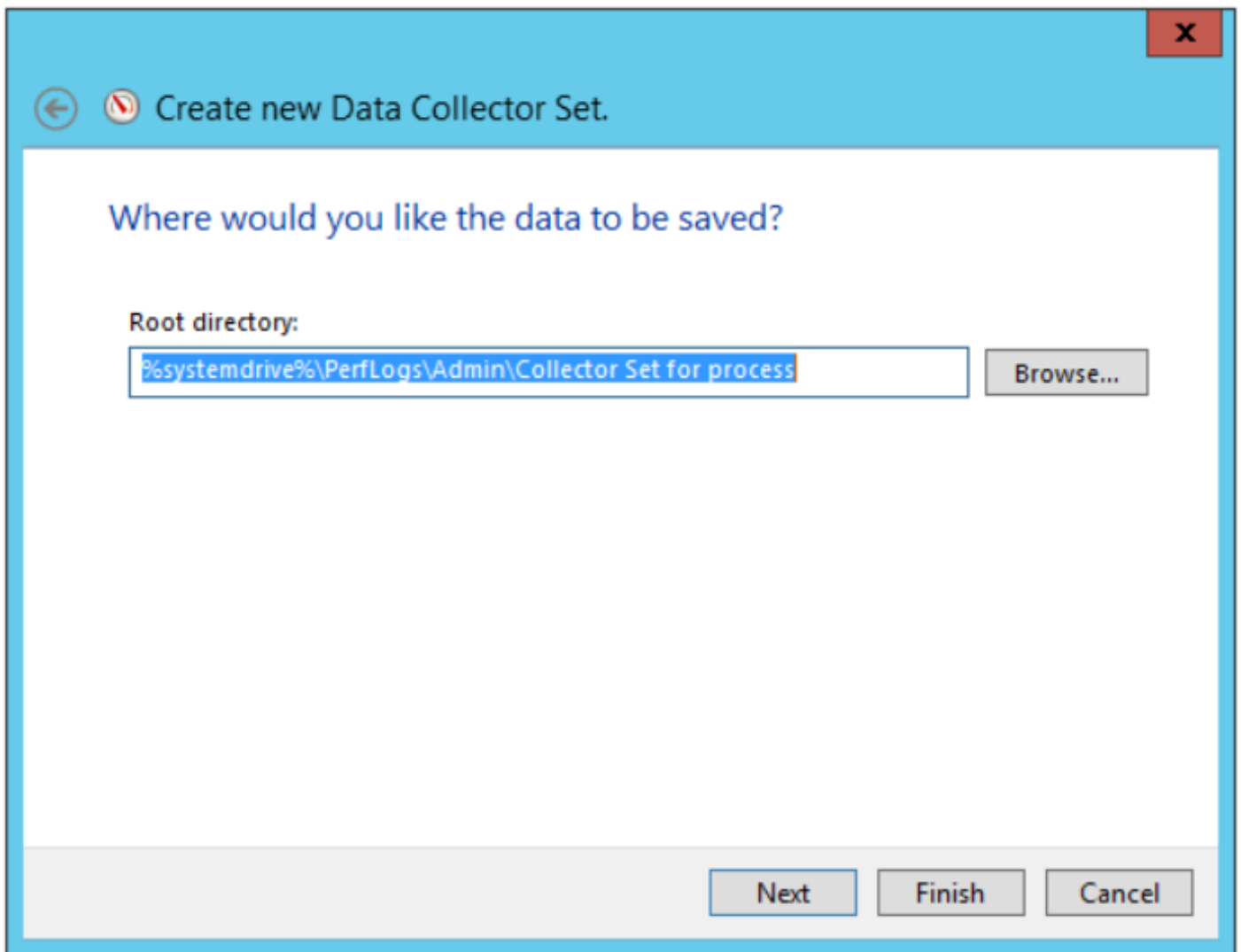


第9步。在您完成与必需的计数器后，请选择得好。被添加的计数器是可用的在性能计数器列表。输入示例间隔的值，选择单元并且其次选择。

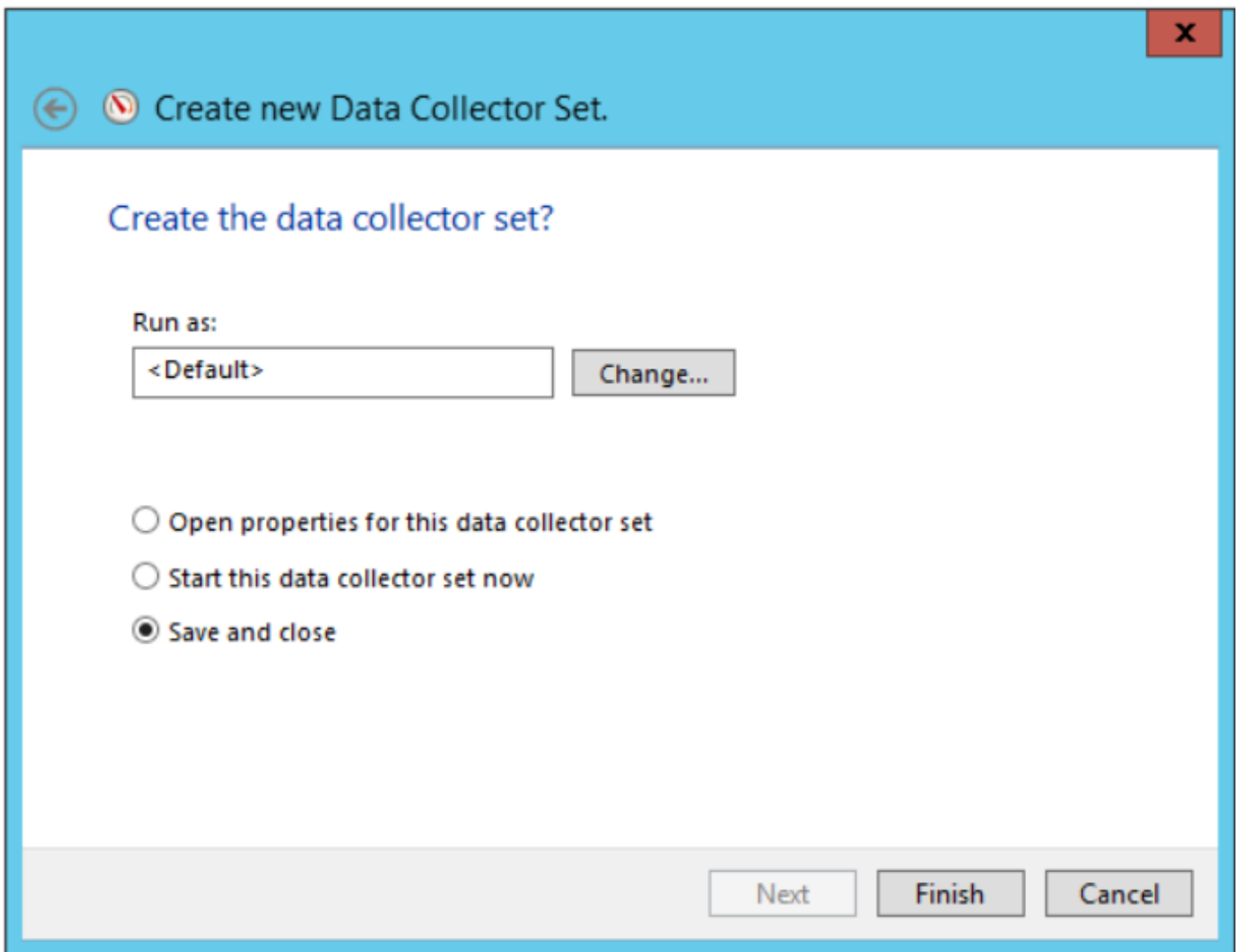
**Note:** 间隔的推荐值是15秒。如果有性能问题您必须终止设置的数据收集器和更改一个更大的间隔的此值。



步骤10.插入您希望此数据收集器集被保存的根目录并且其次选择。

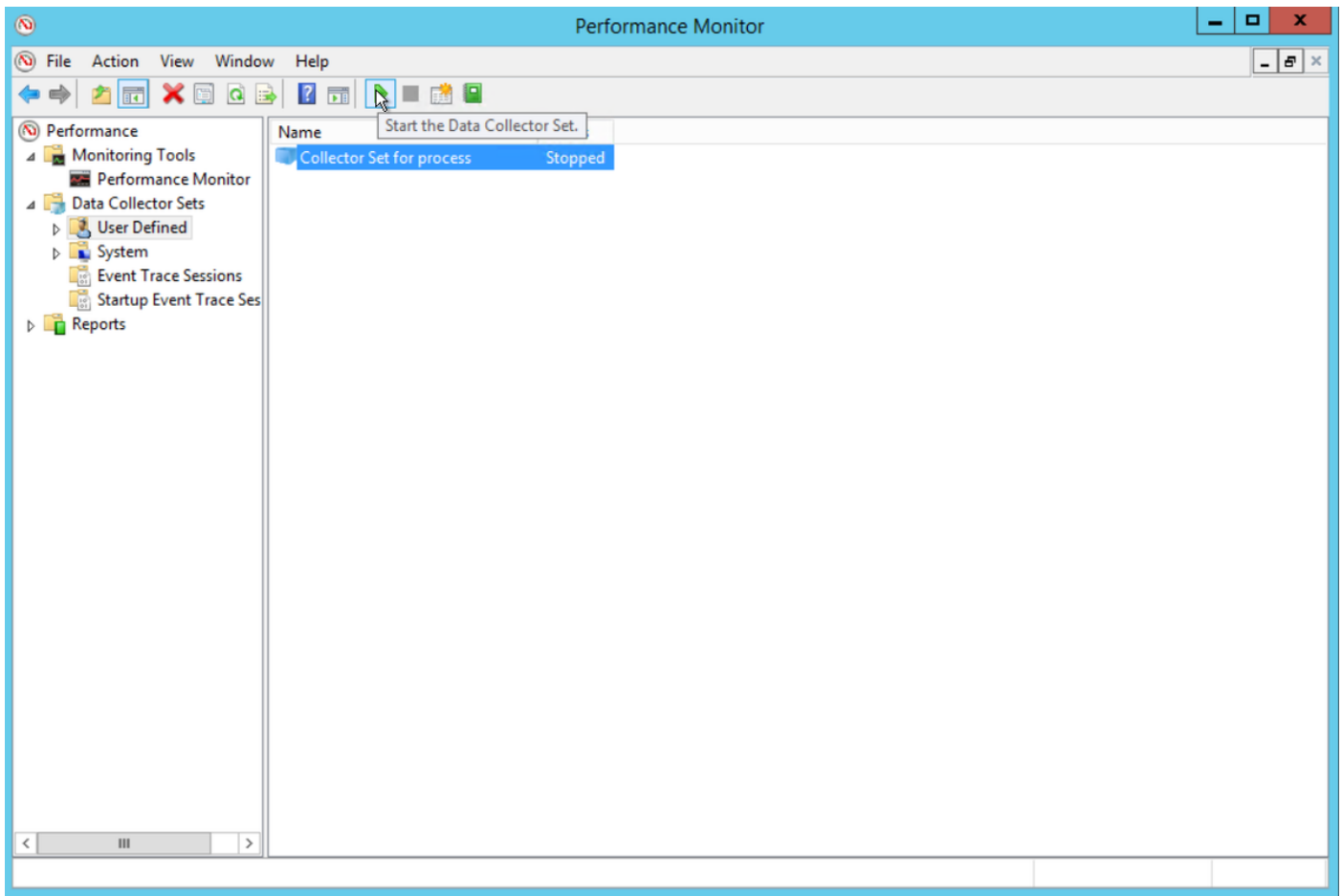


步骤11.选择保存并且结束并且选择完成。



步骤12。数据收集器集从用户定义的菜单是可得到。选择数据收集器集并且选择开始数据收集器集。





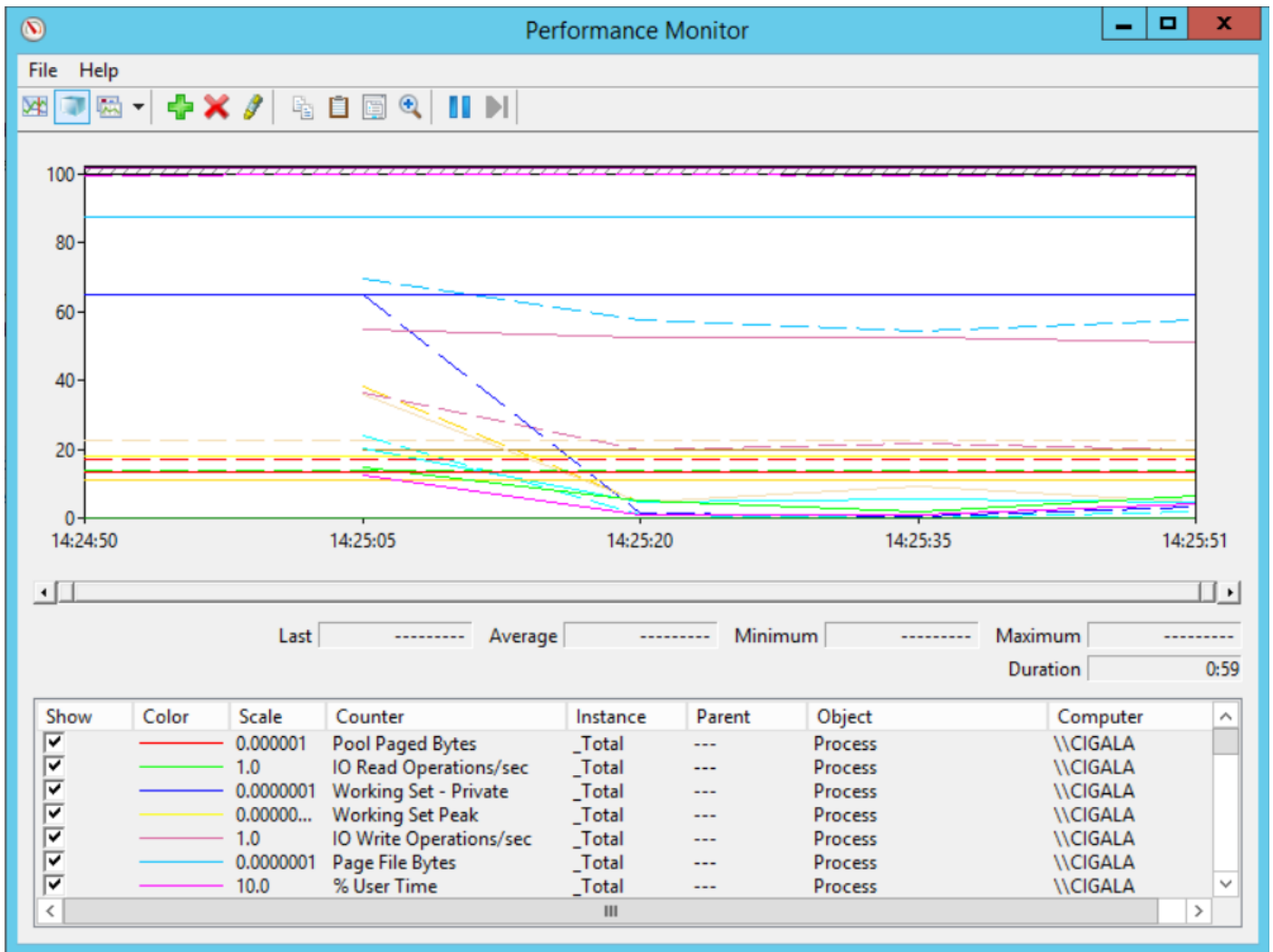
第13步。选择终止设置的数据收集器为了终止它。

步骤14。新的数据收集器集位于您在第10.步指定的目录。

## Verify

连接对数据收集器集被保存的目录并且打开它与Perfmon验证包括所有需要数据。

这是数据收集器集合窗口屏幕画面在Perfmon显示的：



## Troubleshoot

目前没有针对此配置故障排除信息。

## Related Information

- [在创建数据收集器的正式文档从Microsoft设置](#)