

统一的联系中心企业(UCCE) /Customer语音门户(CVP)简单网络管理协议(SNMP)陷阱接受器工具

Contents

[Introduction](#)

[Prerequisites](#)

[Requirements](#)

[Components Used](#)

[配置](#)

简介

本文描述对enable (event)，如何请观察并且收集UCCE/CVP应用程序生成的SNMP事件通过陷阱接收器工具测试SNMP功能和排除SNMP相关问题故障。

Prerequisites

Requirements

Cisco 建议您了解以下主题：

- SNMP V2的配置在UCCE和CVP的

Components Used

本文档中的信息基于以下软件和硬件版本：

- UCCE版本10.5(1)
- 陷阱接收器工具

The information in this document was created from the devices in a specific lab environment.All of the devices used in this document started with a cleared (default) configuration.If your network is live, make sure that you understand the potential impact of any command.

配置

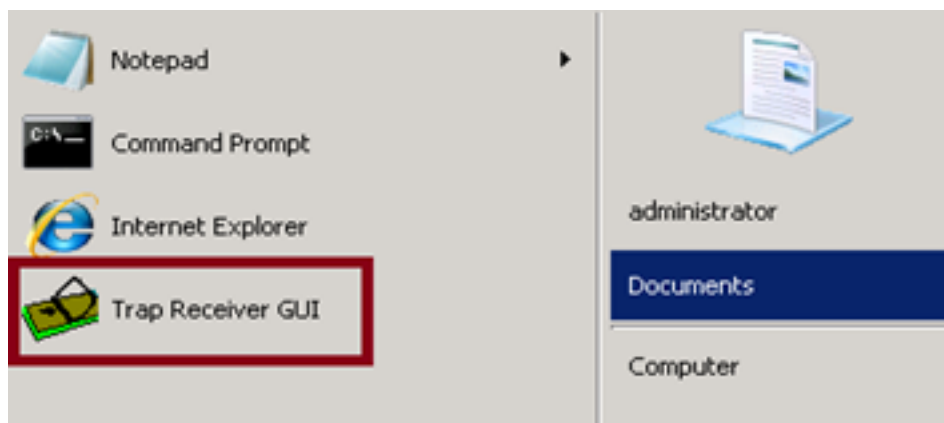
对enable (event)的程序，视图和收集SNMP事件。

步骤1.在收到UCCE/CVP应用服务器生成的SNMP消息的目的地服务器上安装陷阱接收器工具。

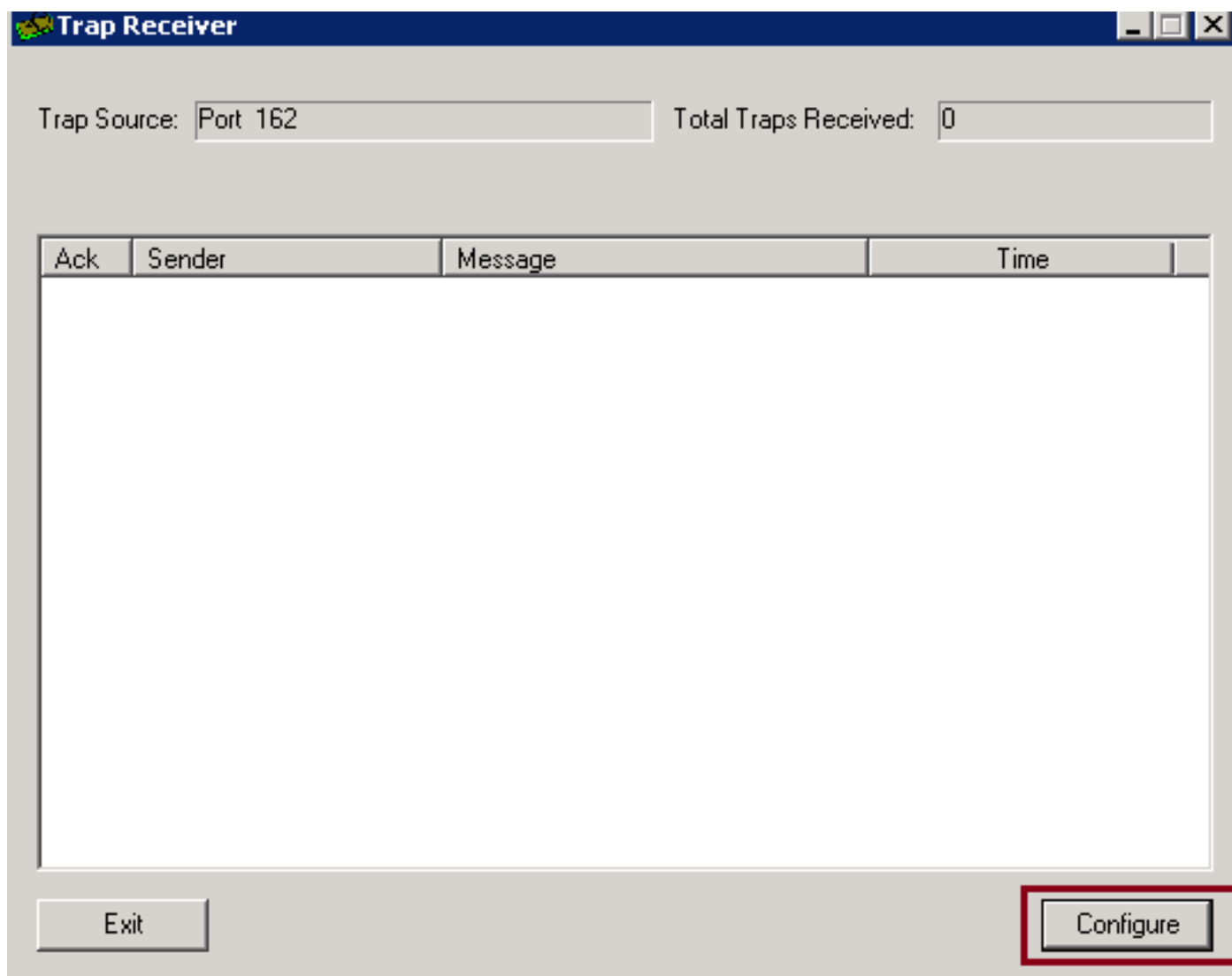
Note:工具附有此条款， TrapReceiver.zip

步骤2.装载UCCE/CVP管理信息库(MIB)在工具通过完成下面步骤

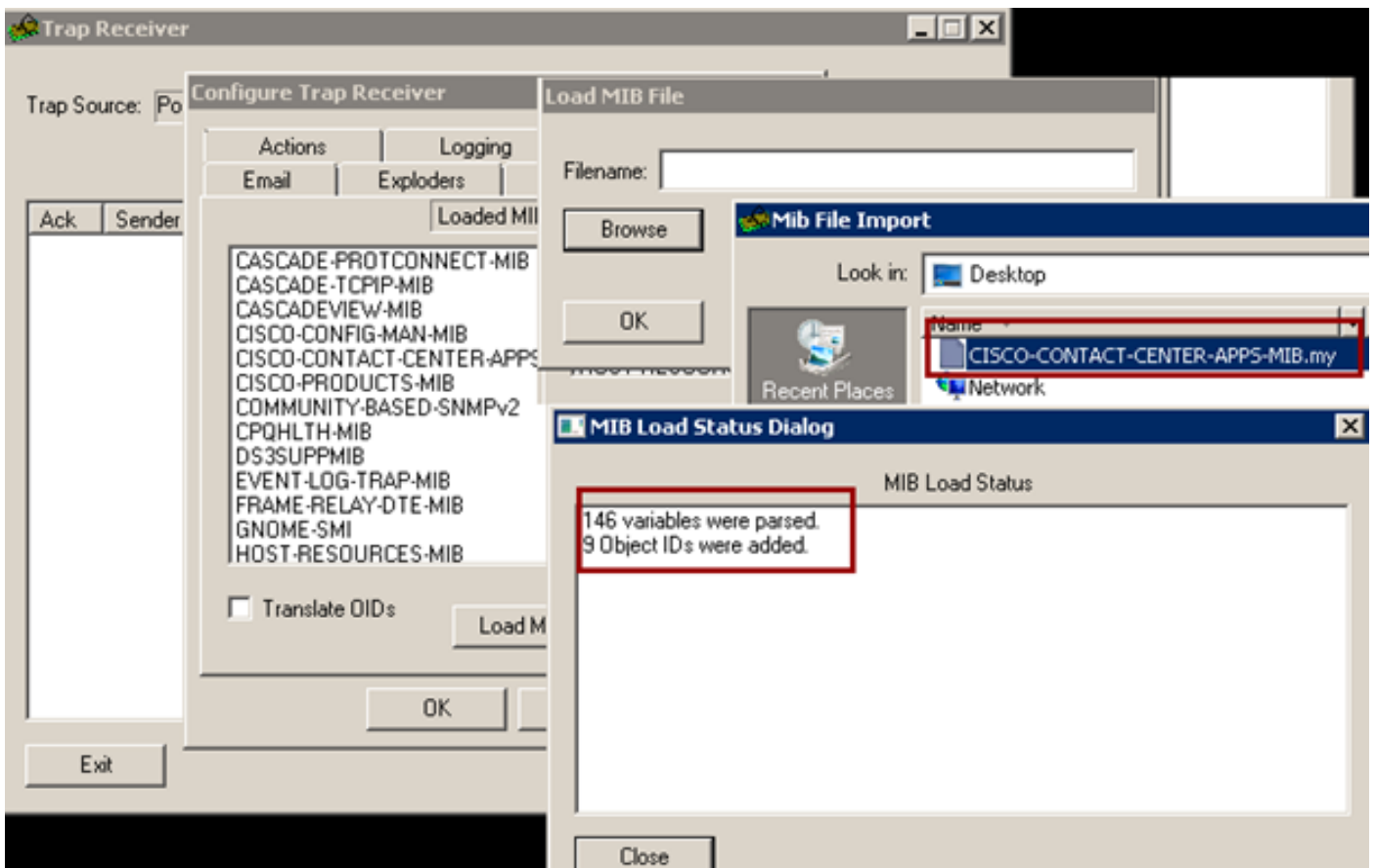
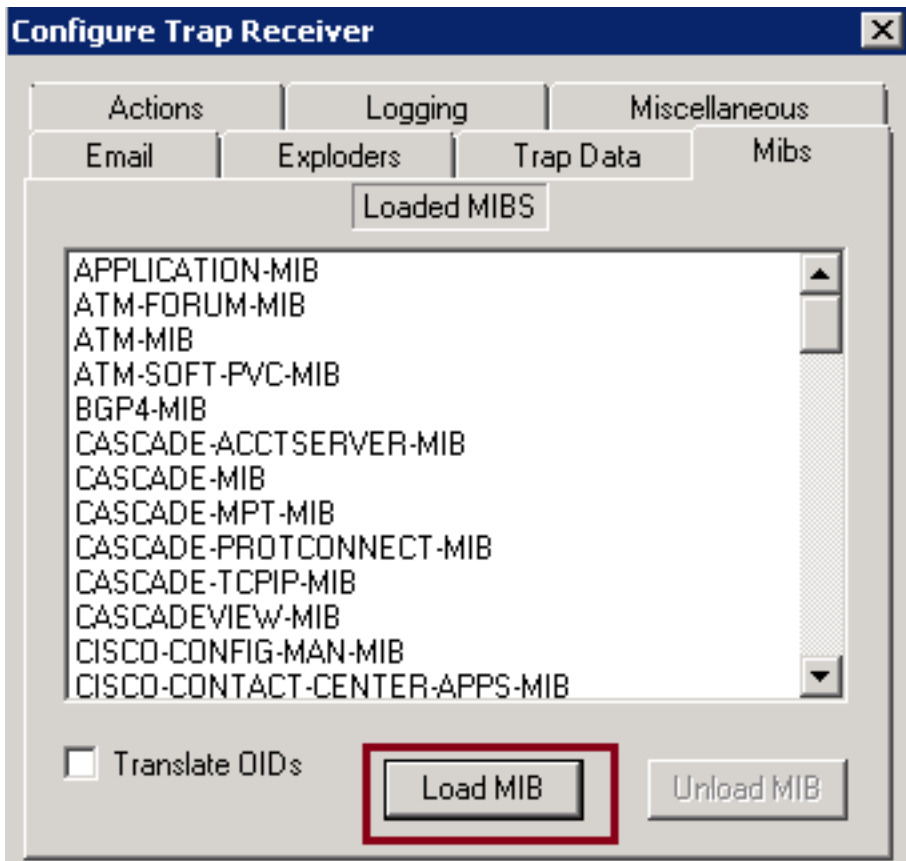
(i)通过陷阱接收器GUI射击工具。



(ii)点击Configure (配置)按钮。



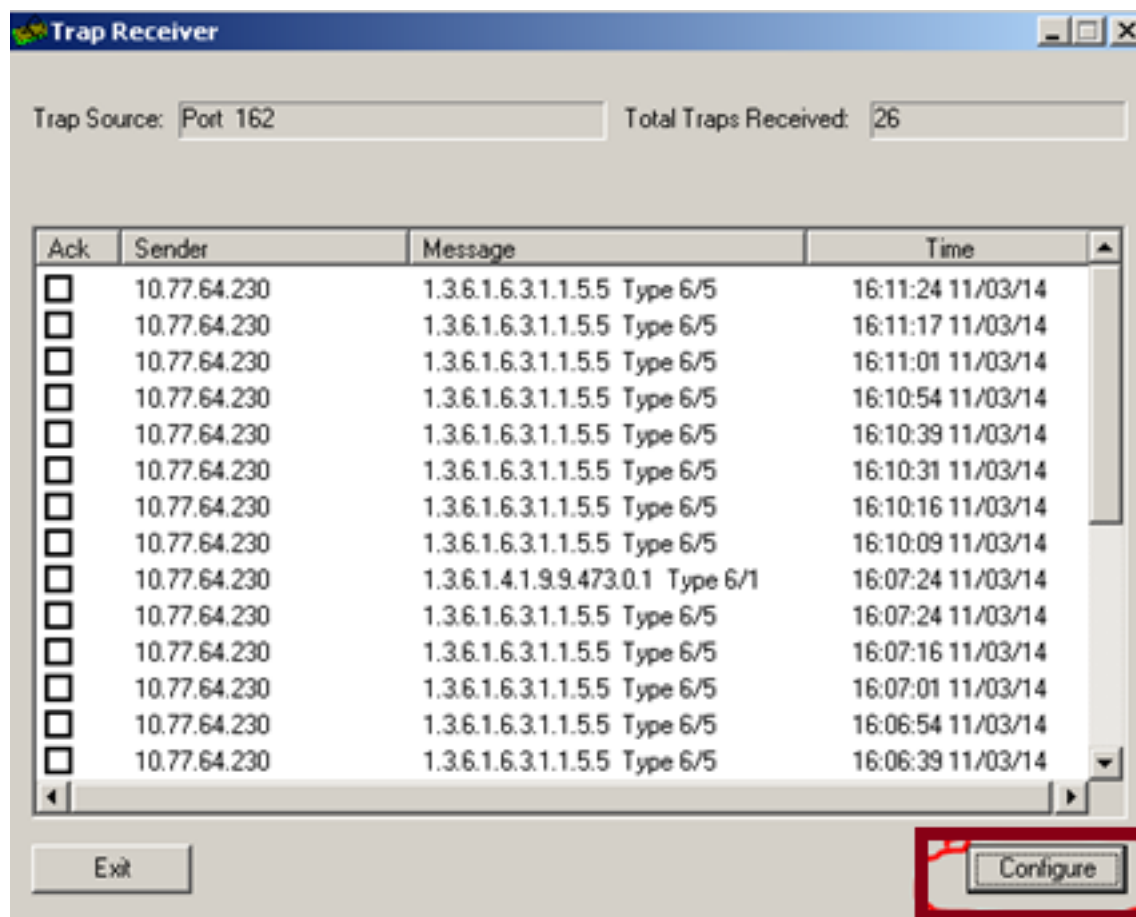
(iii)在MIB选项请选择负荷MIB选项并且导入UCCE和CVP MIB。



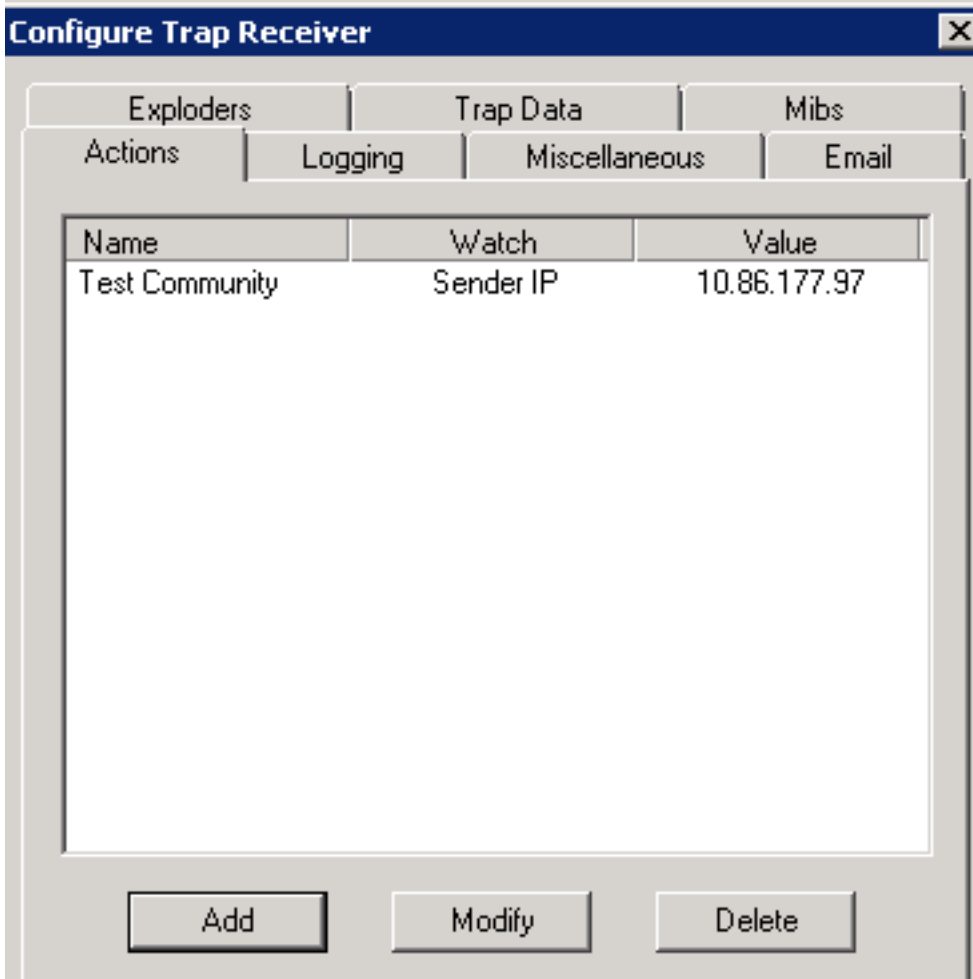
在此阶段成功配置工具接受从UCCE/CVP服务器的流入SNMP事件。

步骤3.为了选择一个特定CVP/UCCE服务器或社区字符串和收集在日志的信息您能遵从下面陈述的步骤。

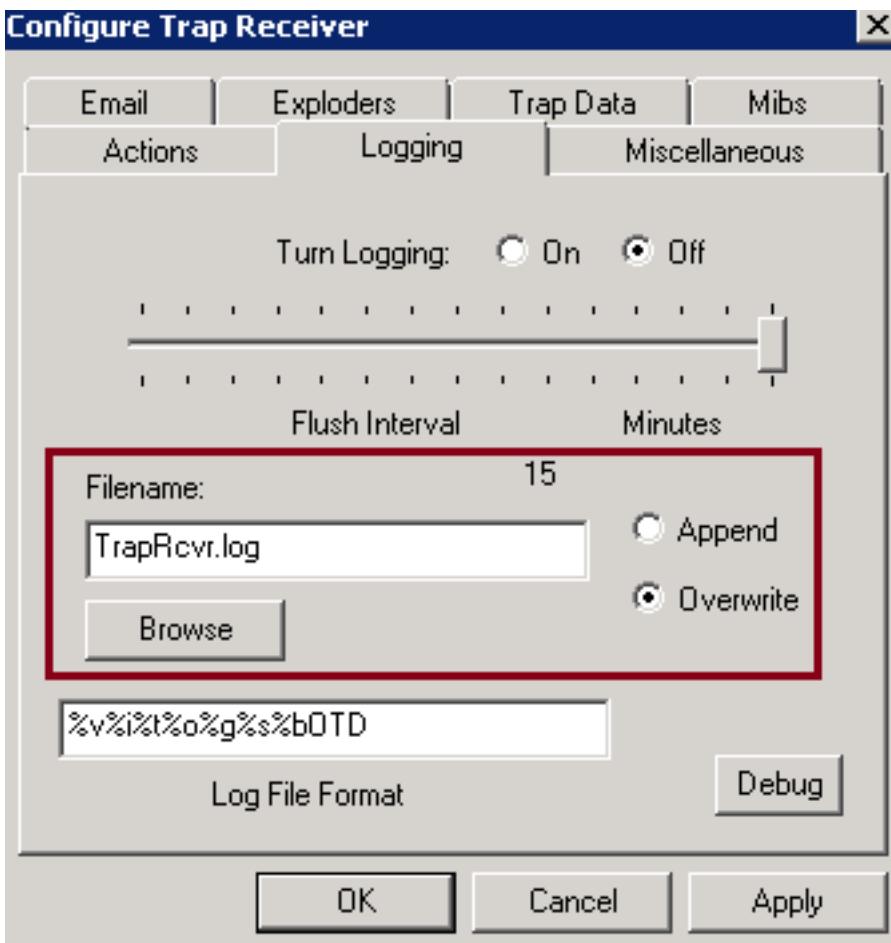
(i)在陷阱接收器GUI中请选择Configure (配置)按钮。



(ii)在动作下请选中，添加必需的详细资料。

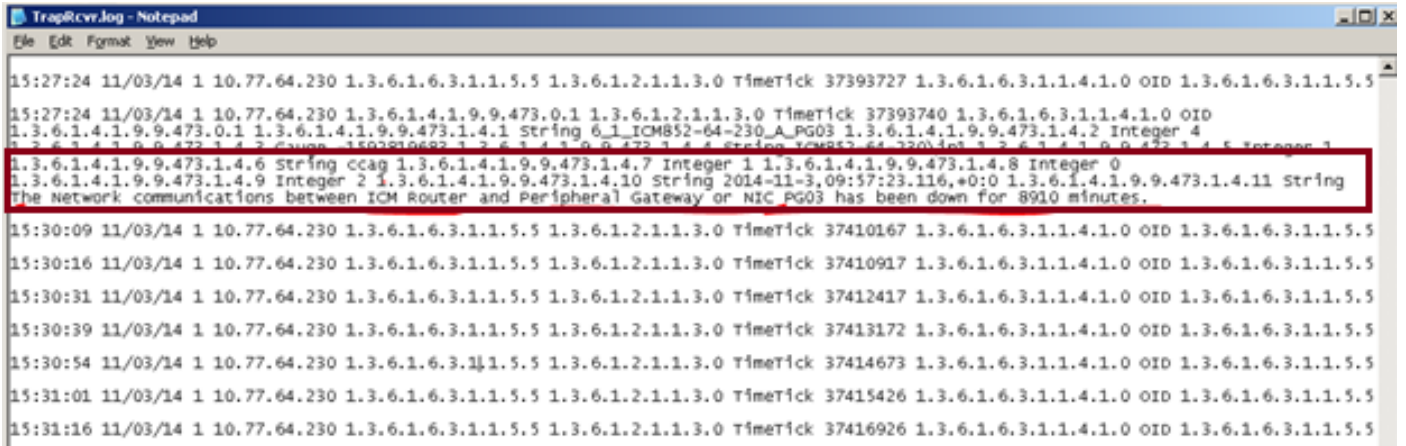


(iii)一旦执行与**动作**请选中，选择**Logging**选项提供日志信息例如**文件名**，**路径**，**添附**或者**重写**。



点击**适用**并且好。

(iv)在设置陷阱接收器必须启动收到陷阱类似于如下所示的信息后。



```
15:27:24 11/03/14 1 10.77.64.230 1.3.6.1.6.3.1.1.5.5 1.3.6.1.2.1.1.3.0 TimeTick 37393727 1.3.6.1.6.3.1.1.4.1.0 OID 1.3.6.1.6.3.1.1.5.5
15:27:24 11/03/14 1 10.77.64.230 1.3.6.1.4.1.9.9.473.0.1 1.3.6.1.2.1.1.3.0 TimeTick 37393740 1.3.6.1.6.3.1.1.4.1.0 OID
1.3.6.1.4.1.9.9.473.0.1 1.3.6.1.4.1.9.9.473.1.4.1 String 6_1_ICM852-64-230_A_PG03 1.3.6.1.4.1.9.9.473.1.4.2 Integer 4
1.3.6.1.4.1.9.9.473.1.4.2 Gauge 1503810682 1.3.6.1.4.1.9.9.473.1.4.4 String ICM852-64-230_A_PG03 1.3.6.1.4.1.9.9.473.1.4.5 Integer 1
1.3.6.1.4.1.9.9.473.1.4.6 String ccag 1.3.6.1.4.1.9.9.473.1.4.7 Integer 1 1.3.6.1.4.1.9.9.473.1.4.8 Integer 0
1.3.6.1.4.1.9.9.473.1.4.9 Integer 2 1.3.6.1.4.1.9.9.473.1.4.10 String 2014-11-3,09:57:23.116,+0:0 1.3.6.1.4.1.9.9.473.1.4.11 String
The network communications between ICM Router and Peripheral Gateway or NIC PG03 has been down for 8910 minutes.
15:30:09 11/03/14 1 10.77.64.230 1.3.6.1.6.3.1.1.5.5 1.3.6.1.2.1.1.3.0 TimeTick 37410167 1.3.6.1.6.3.1.1.4.1.0 OID 1.3.6.1.6.3.1.1.5.5
15:30:16 11/03/14 1 10.77.64.230 1.3.6.1.6.3.1.1.5.5 1.3.6.1.2.1.1.3.0 TimeTick 37410917 1.3.6.1.6.3.1.1.4.1.0 OID 1.3.6.1.6.3.1.1.5.5
15:30:31 11/03/14 1 10.77.64.230 1.3.6.1.6.3.1.1.5.5 1.3.6.1.2.1.1.3.0 TimeTick 37412417 1.3.6.1.6.3.1.1.4.1.0 OID 1.3.6.1.6.3.1.1.5.5
15:30:39 11/03/14 1 10.77.64.230 1.3.6.1.6.3.1.1.5.5 1.3.6.1.2.1.1.3.0 TimeTick 37413172 1.3.6.1.6.3.1.1.4.1.0 OID 1.3.6.1.6.3.1.1.5.5
15:30:54 11/03/14 1 10.77.64.230 1.3.6.1.6.3.1.1.5.5 1.3.6.1.2.1.1.3.0 TimeTick 37414673 1.3.6.1.6.3.1.1.4.1.0 OID 1.3.6.1.6.3.1.1.5.5
15:31:01 11/03/14 1 10.77.64.230 1.3.6.1.6.3.1.1.5.5 1.3.6.1.2.1.1.3.0 TimeTick 37415426 1.3.6.1.6.3.1.1.4.1.0 OID 1.3.6.1.6.3.1.1.5.5
15:31:16 11/03/14 1 10.77.64.230 1.3.6.1.6.3.1.1.5.5 1.3.6.1.2.1.1.3.0 TimeTick 37416926 1.3.6.1.6.3.1.1.4.1.0 OID 1.3.6.1.6.3.1.1.5.5
```