

什么是在总代理服务帐户和活动目录用户组之间的关系？

目录

[简介](#)

[什么是在UCCE总代理服务帐户和活动目录用户组之间的关系？](#)

[摘要](#)

简介

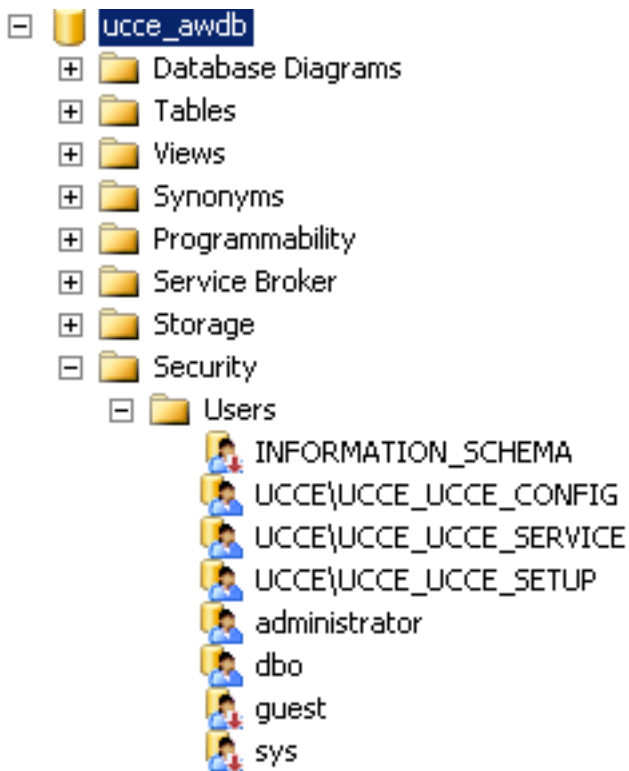
本文描述Unified Contact Center企业(UCCE)服务帐户在总代理服务器和激活目录(AD)安全组之间的关系。

Unified智能联络管理器(ICM)和UCCE服务，例如记录器或总代理，在一般叫作服务帐户的域用户用户帐号的上下文的下执行。服务帐户客户经理(SAM)工具处理服务帐户创建和维护。Web设置使用SAM命令行界面为了静静地创建服务帐户。

什么是在UCCE总代理服务帐户和活动目录用户组之间的关系？

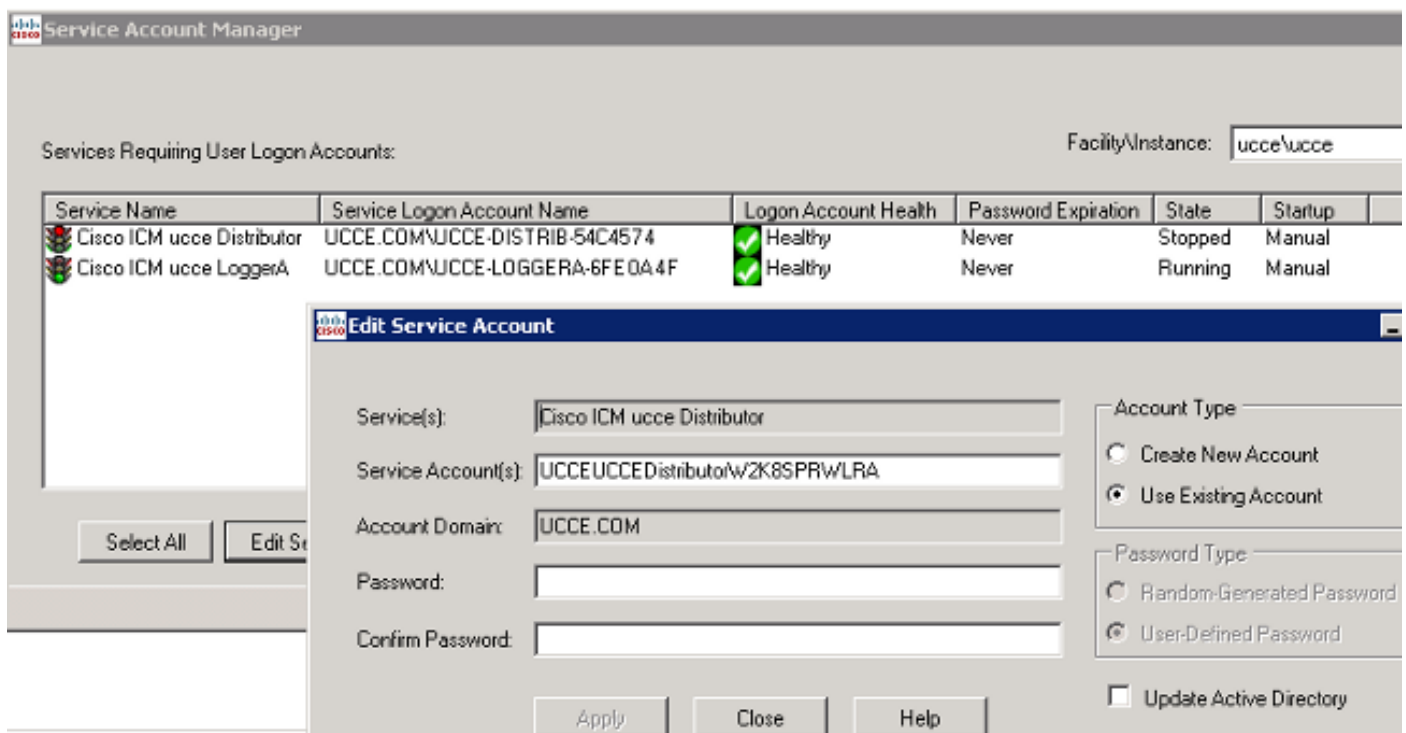
在管理工作站(AW)安装时，websetup添加**设置**、**服务**和**设置**用户组到Microsoft SQL Server (SQL)，图1显示。这些实际上是AD的用户组。

图 1



如果去服务帐户客户经理并且单击**编辑服务帐户**，您能找到总代理用途为了登陆到SQL的实际用户UCCEUCCE DistributorW2K8SPRWLRA。请参阅图 2。

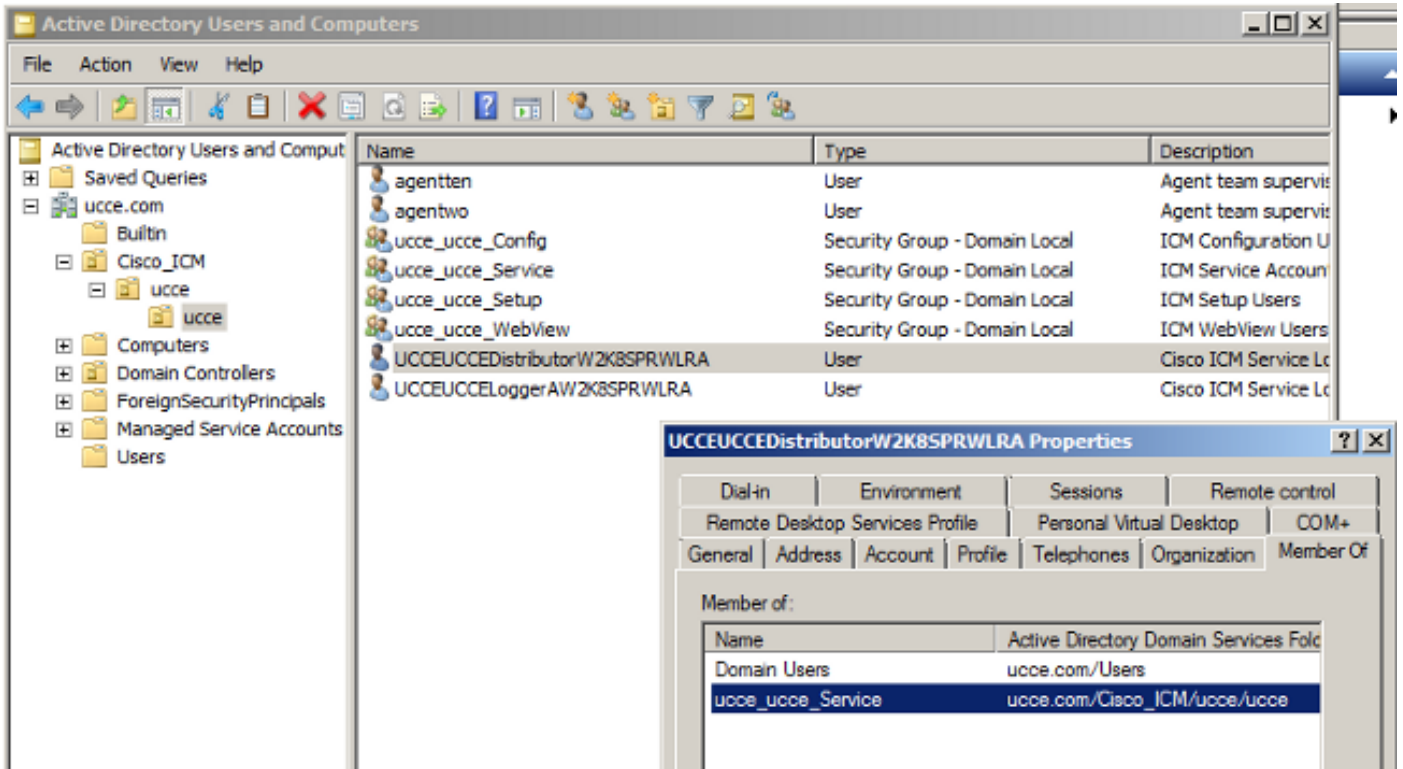
图 2



Note: 思科推荐您不是更改从Windows服务管理器的密码，因为服务帐户是创建的自动，并且它是AD用户。请使用SAM为了编辑用户帐户，这也更新AD，当您检查**更新活动目录**复选框时。

激活目录用户和计算机显示UCCEUCCE DistributorW2K8SPRWLRA是服务安全组的成员。请参阅图 3。

图 3



用户被放到正确用户组由websetup。或者您能运行后的SAM为了修理组成员或编辑服务帐户。

摘要

因为图2显示，Windows服务帐户客户名是UCCE.COM\UCCE-DISTRIB-54C4574。实际用户名在SAM被找到并且是UCCEUCCEdistributorW2K8SPRWLRA。

此用户是AD用户和服务安全组的成员。服务安全组得以进入SQL在同一名称(GeoTel dbadmin角色)下。

这解释总代理如何使用AD用户组为了登陆到SQL。同一用户关系申请记录器服务服务帐户。

Note:awdb的重新创建没有效果在SQL用户。如果删除总代理并且再补充说与websetup，用户从头被再创。