

分配器AW SQL server消息：服务器负责人不能访问数据库在当前安全上下文下

Contents

[Introduction](#)

[背景信息](#)

[问题](#)

[解决方案](#)

Introduction

本文描述如何解决也许出现于Cisco Unified Contact Center Enterprise的以下错误信息确定的问题(UCCE)分销商管理工作站(AW)日志：

SQL server消息：服务器首席<server>不能访问数据库<database>在当前安全上下文下。

背景信息

Cisco服务介绍服务帐户管理器(SAM)为了解决与Cisco Unified Contact Center Enterprise(UCCE)帐户的安全问题在Microsoft Active Directory里。此工具有修理的功能检查和组成员和权限在Microsoft Active Directory内。然而，它缺乏功能检查SQL内部权限。

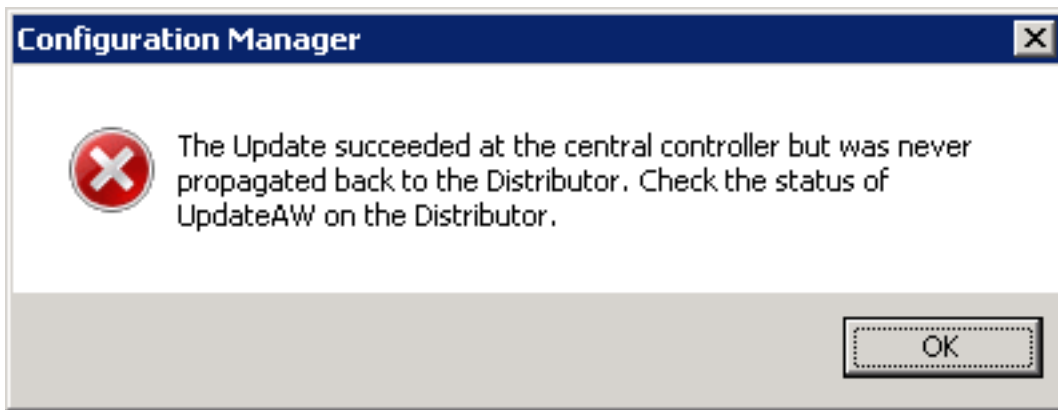
问题

当Cisco智能联络管理器(ICM)时帐户、组、会员和权限在激活目录内是损坏的，SAM也许在一定程度上修理他们。然而，SQL安全问题也许仍然持续。

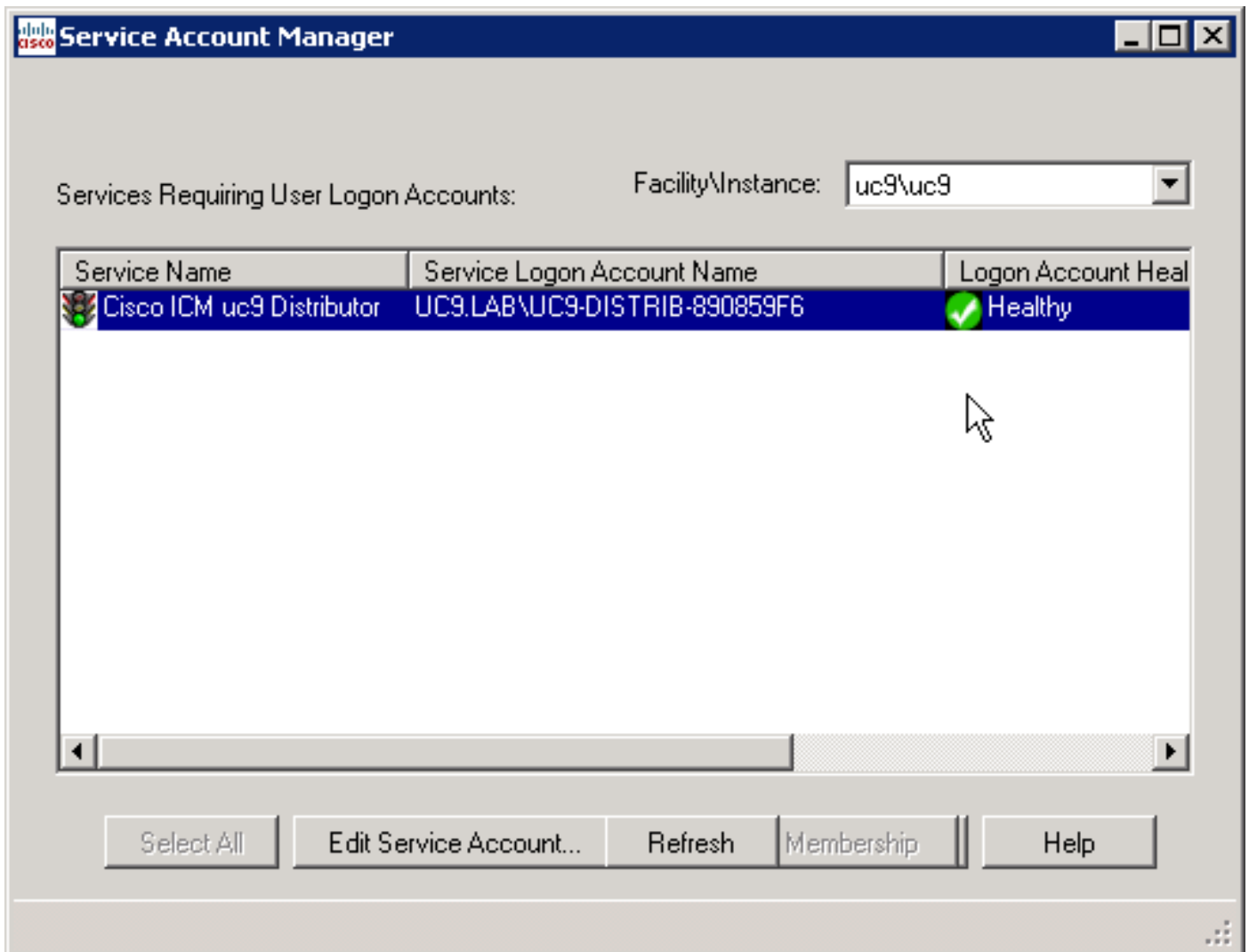
如果SQL安全问题存在，以下错误信息出现于分销商管理工作站(AW)日志：

```
11:41:35:226 dis-uaw Trace: SQL Server message: The server principal
"UC9\UC9-DISTRIB-890859F6" is not able to access the database
"uc9_sideA" under the current security context.
```

此问题的症状能在您的环境内变化。一种症状也许是如此镜像所显示，配置管理器无法传播配置回到分销商：



然而，SAM不报告问题。

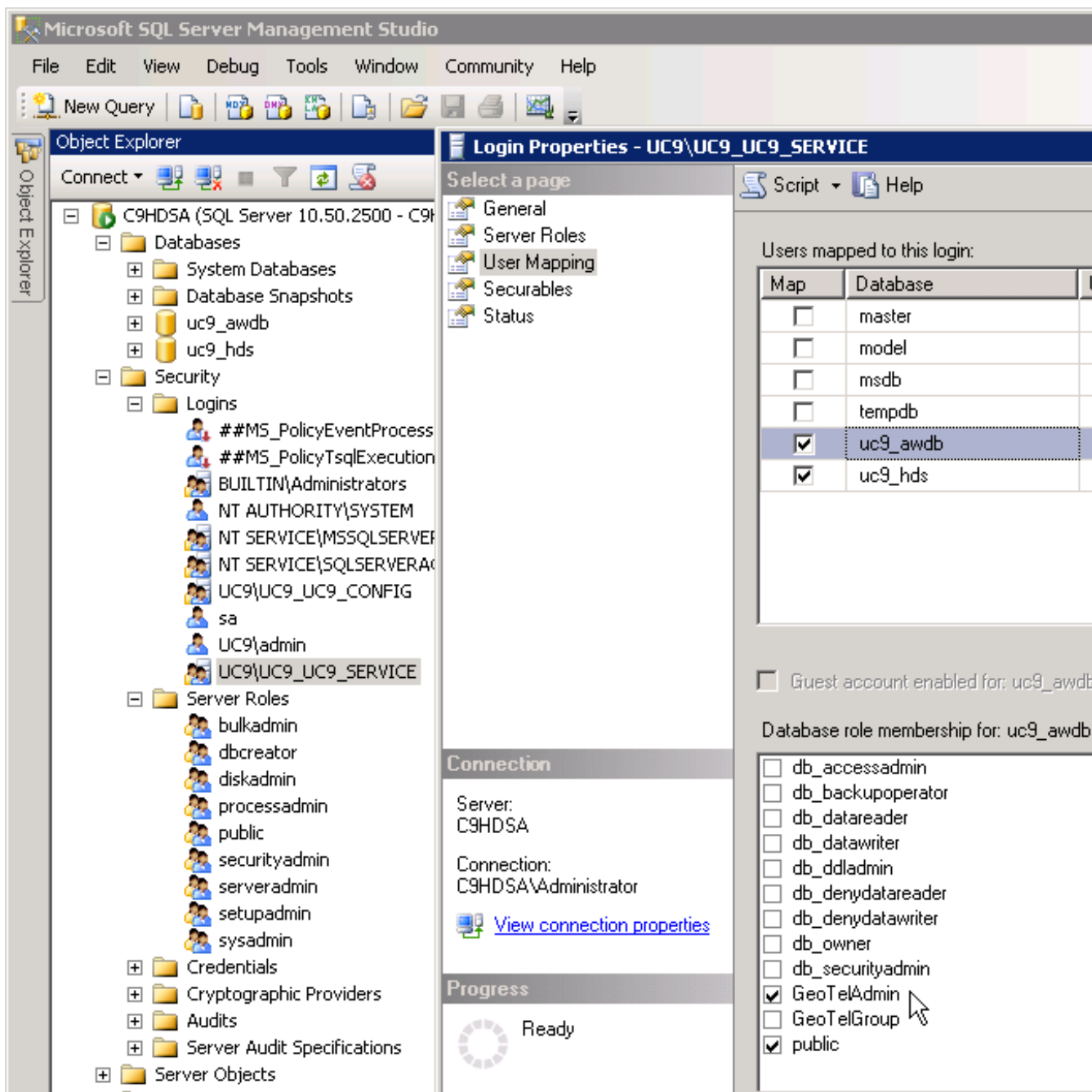


解决方案

此问题的症状能在您的环境内变化。

这是可能的解决方案对多种症状。

- 如果安全问题在其中一个AW数据库中出现，开放SQL管理工作室，和验证ICM服务组有正确权限。



- 如果安全上下文是损坏在SQL数据库，并且AW关于数据库访问返回错误，您必须从主要安全文件夹和各自数据库删除ICM服务组。

1. 输入这些命令为了删除ICM服务组：

```
SQLServer>Databases>hds>Security>Users>SQLServer>Databases>awdb>Security>Users>
```

2. 再创它与权限在此位置

```
SQLServer>Security>Logins>
```

3. 保证ICM服务登录是GeoTelAdmin数据库角色的成员，在AW和HDS数据库;请参见在此部分的镜像。您在一个数据库需要只做此变动;将自动地应用对另外的数据库的更改。因为AW进程经常再试连接到数据库，没有需要重新启动，在变动做后。一旦连接，AW日志显示输出类似于此示例：

```
11:42:15:309 dis-uaw Trace: Attempting to connect to central
controller database"uc9_sideA" on server "C9-ICM-A"
11:42:15:318 dis-uaw Trace: Connected to SQL Server 10.50.255 on server C9-ICM-A.
11:42:15:336 dis-uaw Trace: Starting incremental copy operation.
11:42:15:337 dis-uaw Trace: Recovery keys: 0.0 (in memory), 7008508770009.0
(local AWControl), 7008508770009.0 (router AWControl).
11:42:15:645 dis-uaw Trace: Nothing to do.
11:42:15:677 dis-uaw Trace: Waiting for new work...
```

11:42:15:699 dis-uaw Trace: Starting incremental copy operation.
11:42:15:699 dis-uaw Trace: Recovery keys: 7008508770009.0 (in memory),
7008508770009.0 (local AWControl), 7008508770009.0 (router AWControl).
11:42:15:700 dis-uaw Trace: Nothing to do.
11:42:15:700 dis-uaw Trace: Waiting for new work...
11:42:17:310 dis-uaw EMS message forwarding has started.