

排除故障出站HA选项，当失败在B启用的记录器

目录

[简介](#)

[先决条件](#)

[要求](#)

[使用的组件](#)

[问题：不能启用在B侧记录器的HA](#)

[解决方案](#)

[步骤1.对SQL server和检查SQL的连接日志。](#)

[第二步：检查数据库服务器名称。](#)

[步骤3.正确数据库服务器名称。](#)

[步骤4.列出所有数据库服务器名称。](#)

[步骤5.丢弃当地服务器。](#)

[步骤6.添加正确服务器名。](#)

[验证](#)

简介

本文描述如何排除故障问题，当Outbound Dialer海伊Availabilitiy (HA)时启用。

从Cisco Unified Contact Center Enterprise (UCCE)版本11.6支持去话选项高性能的功能，在活动/等待模式允许活动Managers和在两台记录器的去话选项导入运行。

先决条件

要求

本文档没有任何特定的要求。

使用的组件

本文档中的信息根据UCCE 11.6。

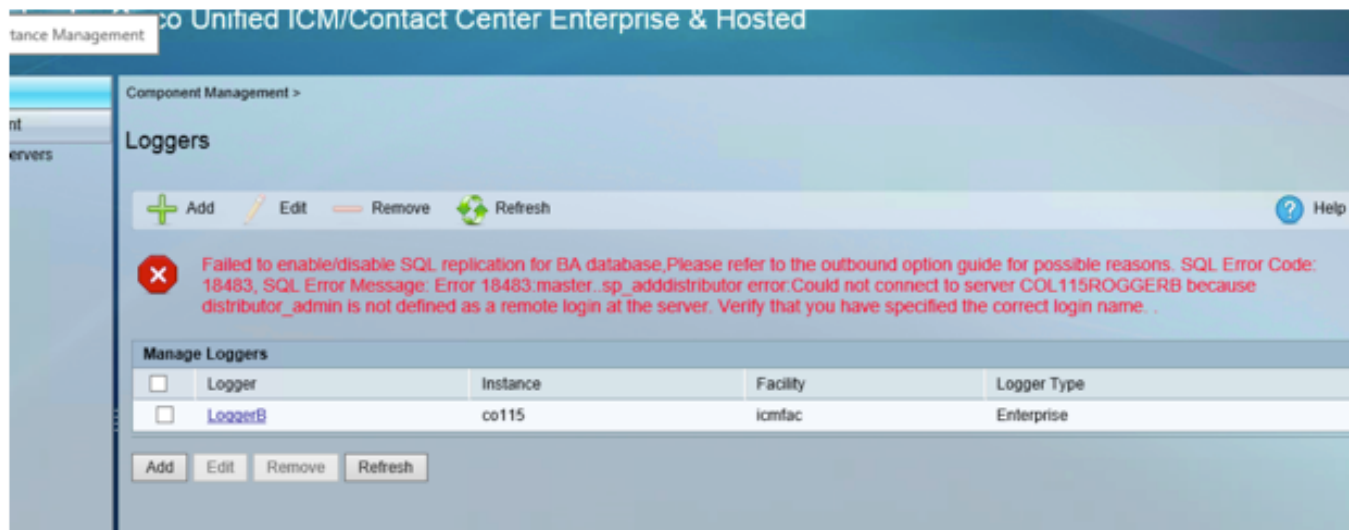
本文档中的信息都是基于特定实验室环境中的设备编写的。本文档中使用的所有设备最初均采用原始（默认）配置。如果您的网络实际，请保证您了解所有命令潜在影响。

问题：不能启用在B侧记录器的HA

当您设置B侧记录器时，您输入用户名和password SQL的并且收到错误，如镜像(记录器A侧所显示没有错误)：

“失败启用/禁用BA数据库的SQL复制，对可能发生的原因请参考去话选项指南。SQL 错误 Code:18483，SQL错误消息：错误18483:master。.sp_adddistributor错误。因为

distributor_admin没有定义作为在服务器的远程登录不可能连接到服务器COL115ROGGERB。验证您指定正确登录名”。



解决方案

步骤1.对SQL server和检查SQL的连接日志。

SQL server日志

伊达市10/27/2017上午9:41:50

日志SQL server (存档#1 - 10/27/2017下午3:23:00)

来源登录

消息：

因为'distributor_admin'没有定义作为在服务器的远程登录“不可能连接到服务器'COL115ROGGERB。验证您指定正确登录名。 [客户端：<local machine>]”。

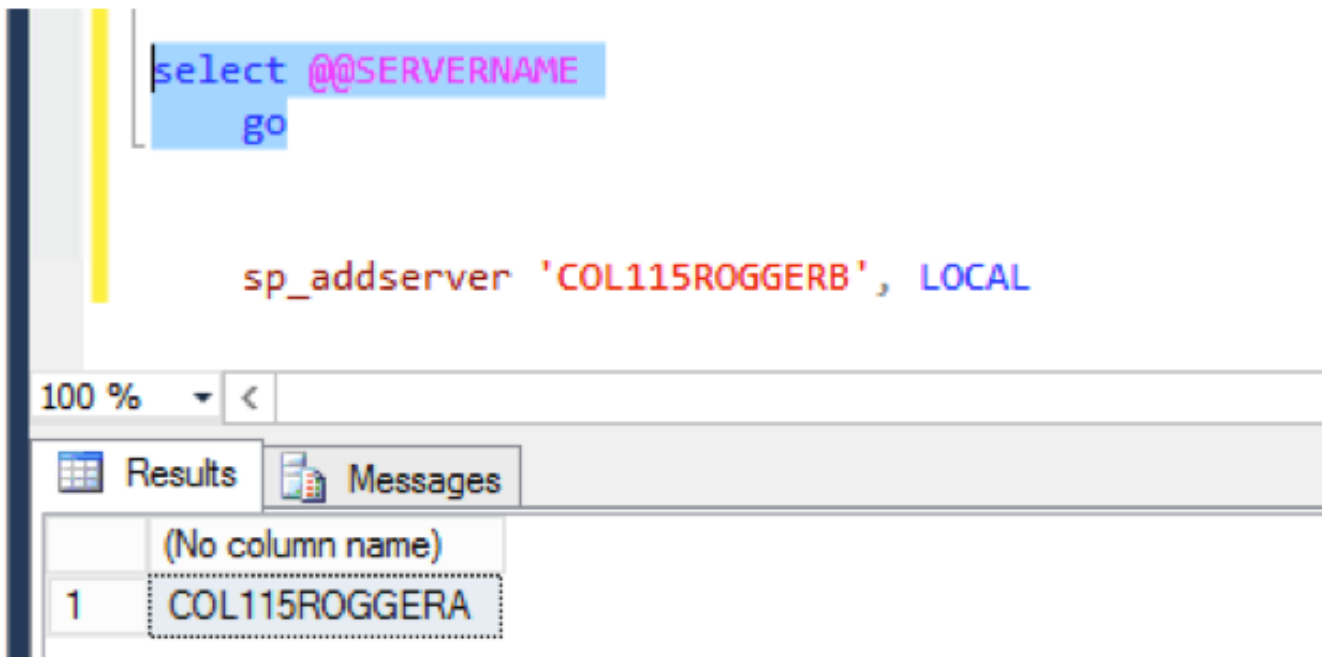
第二步：检查数据库服务器名称。

选择重要的db。

选择@@SERVERNAME

此查询返回应该配比与计算机名称的数据库服务器名称。

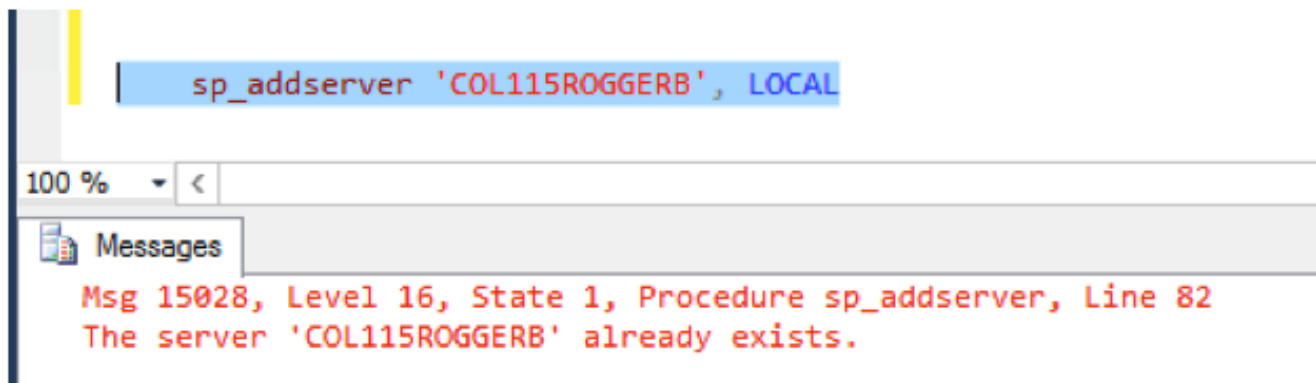
然而，在这种情况下，当如镜像所显示时，您运行查询，它显示数据库服务器名称作为COL115ROGGERA，但是计算机名称是COL115ROGGERB。



步骤3.正确数据库服务器名称。

`sp_addserver 'COL115ROGGERB', LOCAL`

如显示在镜像，您收到此错误消息“服务器已经存在”。



步骤4.列出所有数据库服务器名称。

`sp_helpserver`

注释id=0，是当地服务器。

如镜像所显示，id=0名称是COL115ROGGERA，是错误的名称。

The screenshot shows the results of the `sp_helpserver` command. The interface shows a zoom level of 100% and two tabs: 'Results' and 'Messages'. The 'Results' tab is active, displaying a table with the following data:

	name	network_name	status	id	collation_name	connect_timeout
1	COL115ROGGERA	COL115ROGGERA	rpc, rpc out, use remote collation	0	NULL	0
2	repl_distributor	COL115ROGGERB	rpc, rpc out, system, use remote collation	1	NULL	0

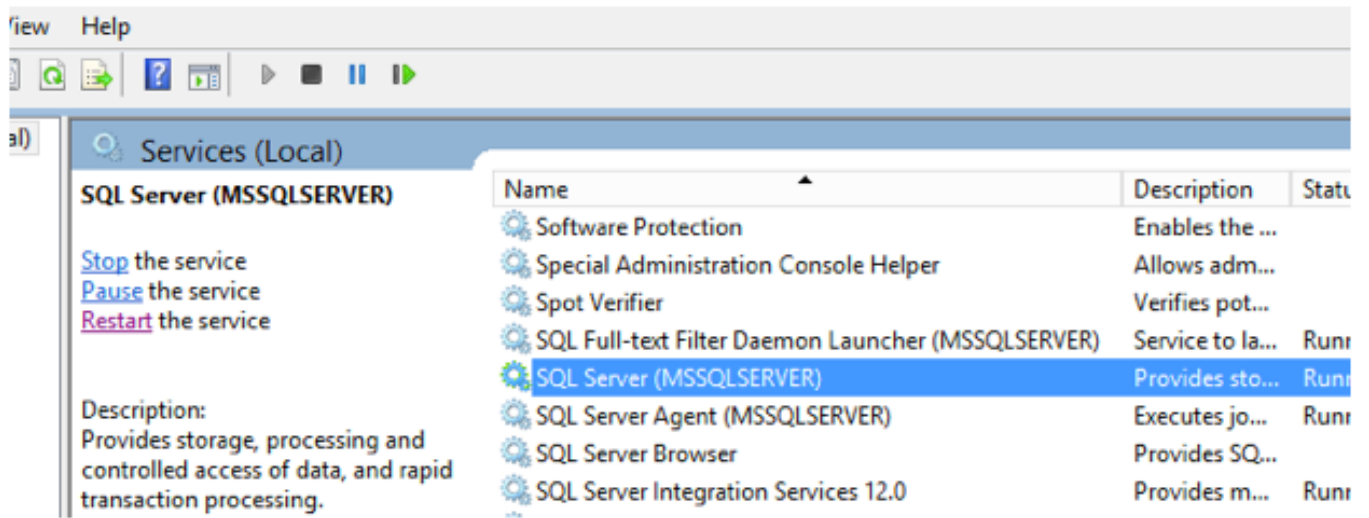
步骤5.丢弃本地服务器。

```
sp_dropserver 'COL115ROGGERA'
```

步骤6.添加正确服务器名。

```
sp_addserver 'COL115ROGGERB', LOCAL
```

当之前的数据库服务器名称更改时，您需要重新启动SQL服务发现显示的有效变化在镜像上。

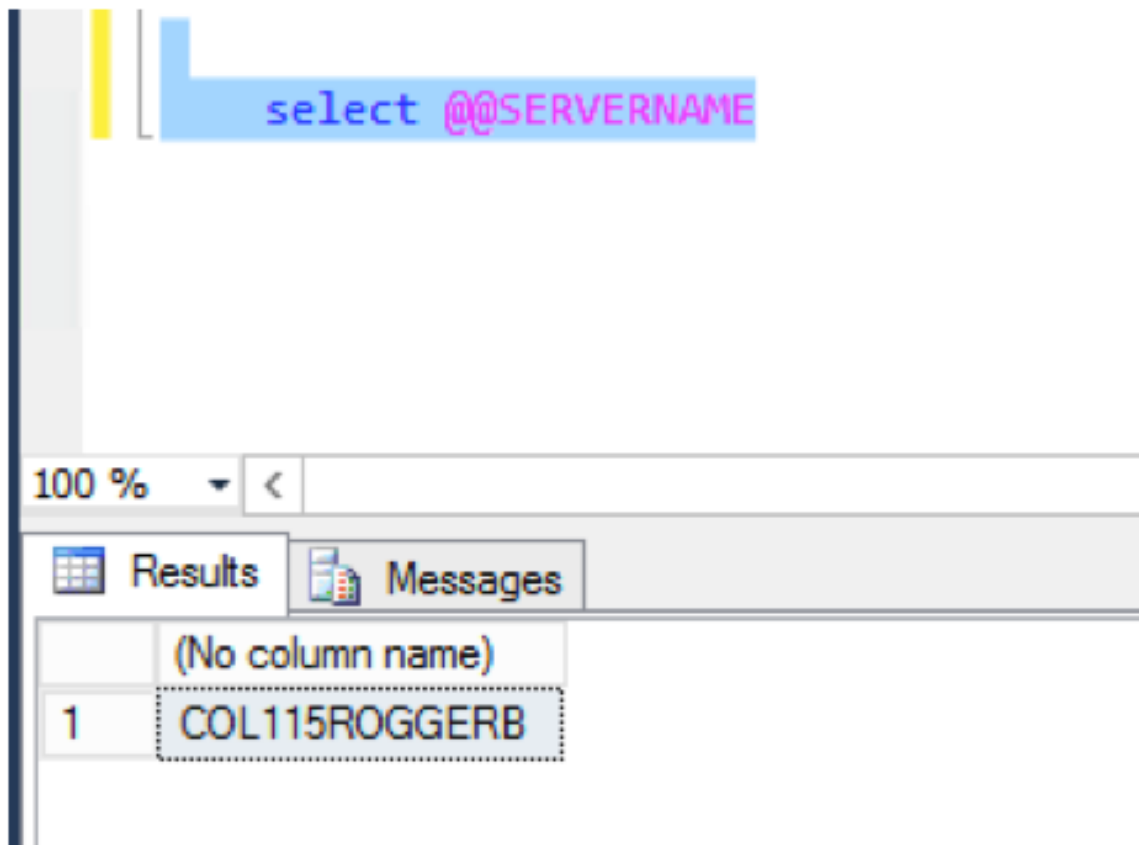


验证

运行命令：**选择@@SERVERNAME**

如镜像所显示，它返回正确服务器名。

```
select @@SERVERNAME
```



在您更正数据库服务器名称后，请运行再设置的Web和顺利地启用B侧HA。