

SIP Outbound Dialer使用一不同的呼叫方ID每活动配置示例

目录

[简介](#)

[先决条件](#)

[要求](#)

[使用的组件](#)

[配置](#)

[验证](#)

[故障排除](#)

简介

本文描述如何配置每活动的一不同的呼叫号码，当您使用呼出会话发起协议(SIP)时拨号程序。这允许您的客户发现使用根据活动的一不同的呼叫号码。

先决条件

要求

您的服务提供商必须收下配置的呼叫号码。一些供应商只收下呼叫号码在您的直接拨入(DID)编号范围内。

注意：本文假设，SIP拨号程序配置并且适当地运作。关于如何的更多信息配置SIP拨号程序和其他包含的组件在[去话选项安装中](#)是可用的：[SIP拨号程序](#)。

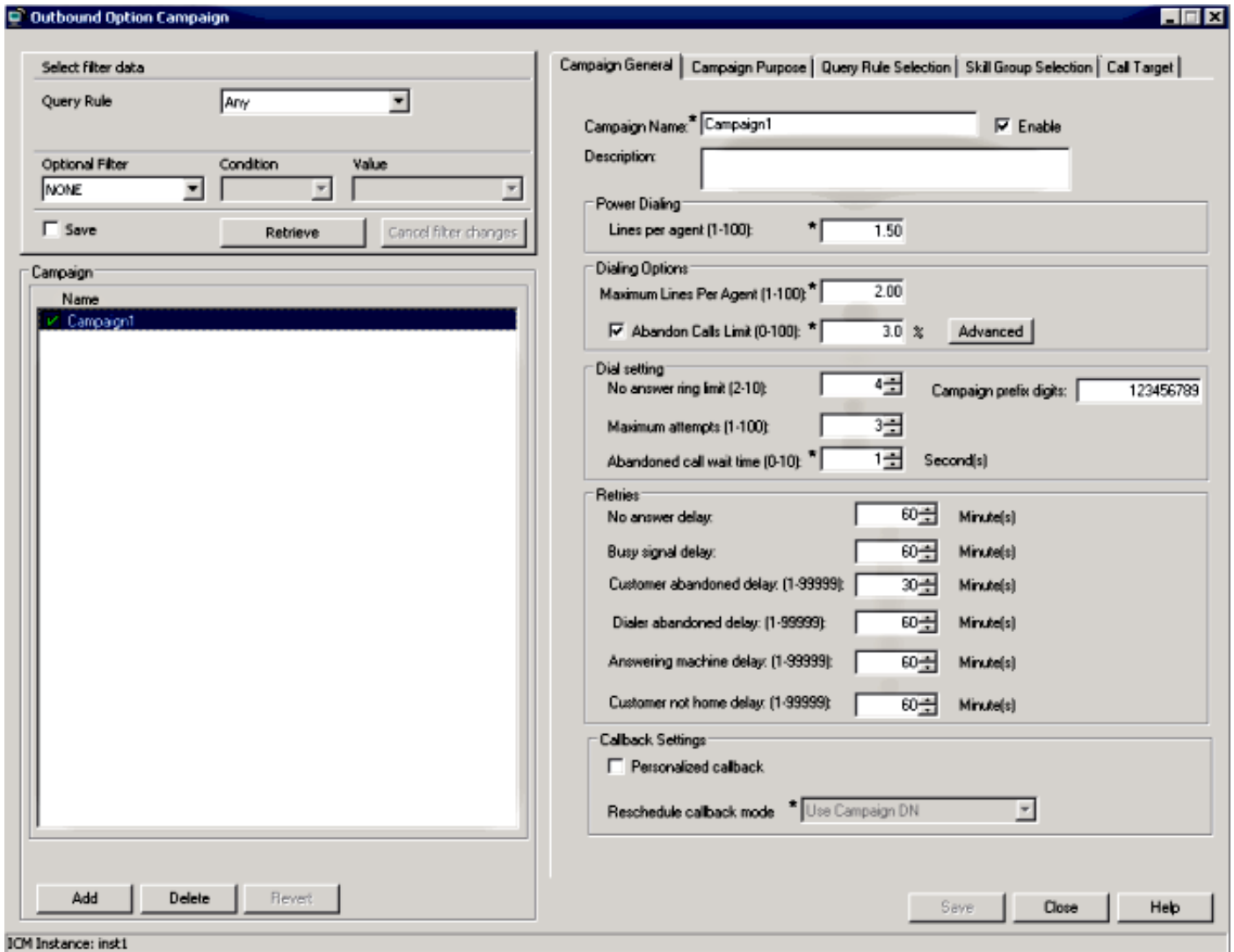
使用的组件

本文档不限于特定的软件和硬件版本。

本文档中的信息都是基于特定实验室环境中的设备编写的。本文档中使用的所有设备最初均采用原始（默认）配置。如果您使用的是真实网络，请确保您已经了解所有命令的潜在影响。

配置

在配置管理器，请导航对去话选项活动。为了配置呼叫方ID (CLID)，请在活动前缀数字字段输入编号。



SIP拨号程序在远程呼叫方id报头添加此编号到流出的邀请。输入此on命令网关(GW)为了GW能发送此编号对供应商：

```
Router(config-sip-ua)#remote-party-id
```

如果远程呼叫方id报头是存在流入邀请消息，从远程呼叫方id报头和编号解压缩的呼叫的姓名发送作为呼叫的姓名，并且请编号在设置信息。

验证

为了验证此进程，请收集这些注册GW：

- 调试ccsip消息
- debug isdn q931

注意：[适当地参考如何和请安全收集在一个IOS路由器的调试](#)欲知更多信息。

您应该看到与在活动配置的值远程呼叫方id报头：

Received:

INVITE sip:6611112@10.48.79.33 SIP/2.0
Via: SIP/2.0/UDP 10.48.54.193:58800;branch=z9hG4bK-d8754z-585af41448265640-1---
d8754z-;rport
Max-Forwards: 70
Require: 100rel
Contact: <sip:8201@10.48.54.193:58800>
To: <sip:6611112@10.48.79.33>
From: <sip:8201@10.48.54.193>;tag=bd636c31
Call-ID: 8a2d8e03-1e41060e-003a973b-2026e015
CSeq: 1 INVITE
Session-Expires: 1800
Min-SE: 90
Allow: INVITE, ACK, CANCEL, OPTIONS, BYE, UPDATE, NOTIFY, PRACK, REFER, NOTIFY,
OPTIONS
Content-Type: Multipart/mixed;boundary=uniqueBoundary
Supported: timer, resource-priority, replaces
User-Agent: Cisco-SIPDialer/UCCE8.0
Content-Length: 530
Remote-Party-ID: <sip:123456789@10.48.79.33>;party=calling;screen=no;privacy=off
这是什么发送对在流出的设置信息的供应商：

Sep 16 13:00:55.204: ISDN Se0/1/0:15 Q931: TX -> SETUP pd = 8 callref = 0x0083
Bearer Capability i = 0x8090A3
Standard = CCITT
Transfer Capability = Speech
Transfer Mode = Circuit
Transfer Rate = 64 kbit/s
Channel ID i = 0xA9839F
Exclusive, Channel 31
Calling Party Number i = 0x2180, '123456789'
Plan:ISDN, Type:National
Called Party Number i = 0xA1, '6611112'
Plan:ISDN, Type:National

故障排除

目前没有针对此配置的故障排除信息。