

# MediaSense版本10.5(1)SU1轴向球员浏览器要求

## Contents

[Introduction](#)

[背景信息](#)

[问题](#)

[解决方案](#)

## Introduction

本文描述遇到与Cisco MediaSense版本10.5(1)SU1的一个问题，当您尝试以Internet Explorer (IE)版本11时(IE11)使用新的轴向球员功能并且提交解决方案对问题。

## 背景信息

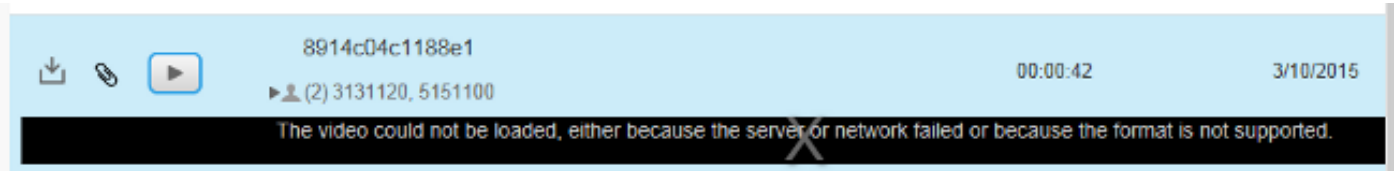
MediaSense版本10.5(1)SU1引入enable (event)一部新的媒体播放器直接地浏览器的，不需要的选项您启动一个分开的Java应用程序为了放出媒体。您通过MediaSense管理页面能enable (event)此功能，如显示：



**Note:** Mozilla Firefox版本24和以上、IE版本9 (IE9)和IE11官方支持此功能。

## [问题](#)

当您尝试通过IE11时使用轴向球员功能，您收到此错误信息：



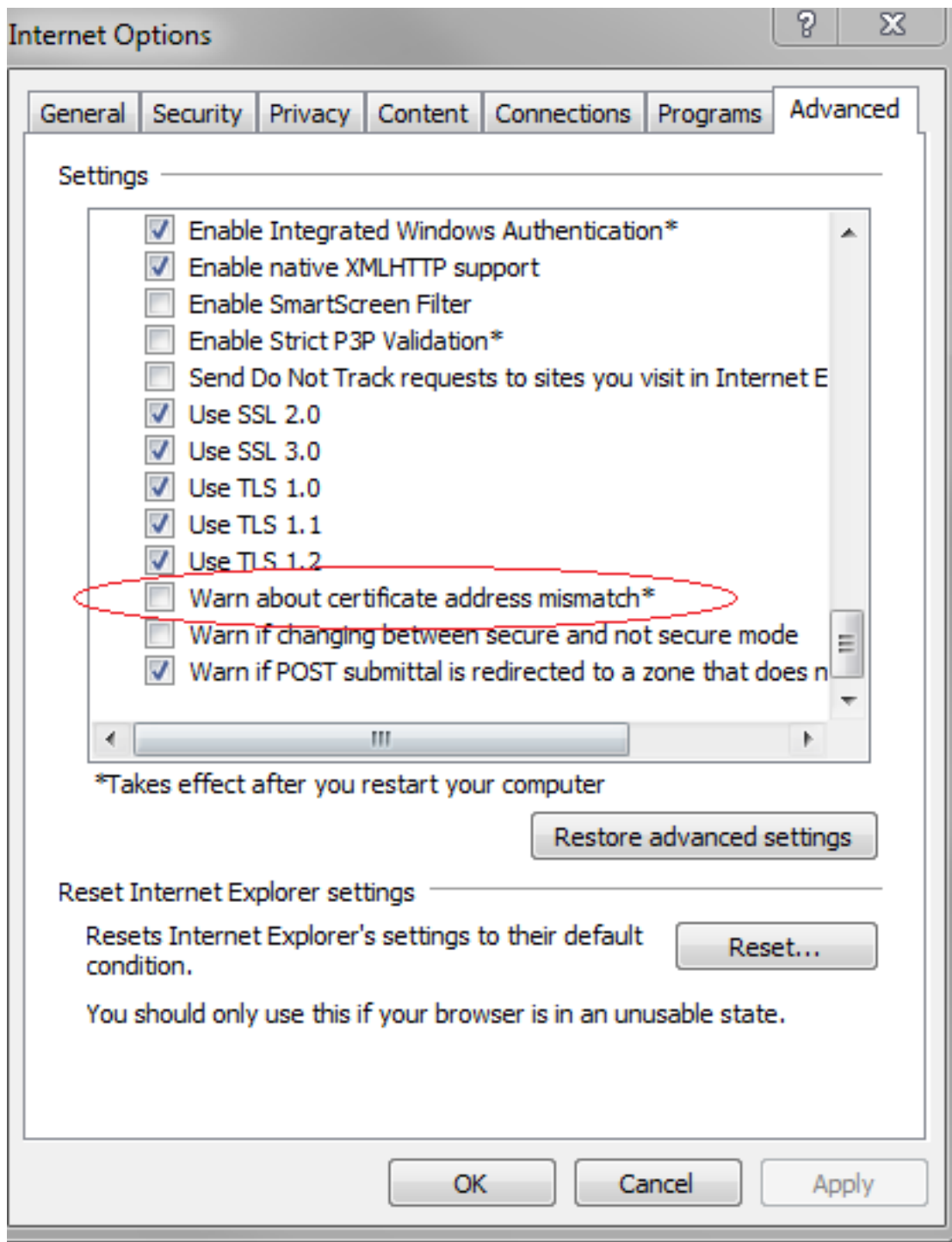
## 解决方案

如果MediaSense提交一自签证书到浏览器，请保证由浏览器委托。

**提示：**当您连接对搜索并且通过MediaSense服务器的完全合格的域名(FQDN)时演奏应用程序，IE11地址栏变得红色，如果认证没有委托。

在浏览器前的可信的根认证机关委托签名，自签证书必须对待。完成这些步骤为了放置自签证书到可靠的根证书颁发机构存储和解决上述问题：

1. 点击验证错误警告消息并且选择**视图证书**。
2. 保证主机名-和域匹配MediaSense服务器并且点击**安装证书**。
3. 从认证导入向导，请在以下**存储选择地方所有证书**并且点击**访问**。
4. 选择**可靠的根证书颁发机构**。
5. 单击 **Next**，然后单击“Finish”。
6. **是请**点击，当弹出式窗口出现为了确认时认证适当地导入了。  
**Note:**下三个步骤没有对于IE9是必需的。
7. 连接对工具菜单，并且选择**互联网选项**。
8. 点击**高级选项卡**。并且移动到设置列表的底部。
9. 不选定关于**认证地址不匹配**复选框的**警告**。既使当证书被装载，此设置防止轴向球员的执行。



10. 重新启动IE为了更改能生效。

11. 确认轴向球员正常运行。