

配置在多个CUCM外围设备间的Supervisor在UCCE

目录

[简介](#)

[先决条件](#)

[要求](#)

[使用的组件](#)

[分配Supervisor角色到代理程序问题](#)

[解决方案](#)

简介

本文描述程序配置要监控在多Cisco Unified呼叫管理器的Supervisor (CUCM)外围通路(PG)间的小组在Cisco Unified Contact Center Enterprise (UCCE)环境里有超过被配置的一个代理程序外围设备。

贡献用Poorvi Binaikiya和Anuj Bhatia , Cisco TAC工程师

[先决条件](#)

[要求](#)

Cisco 建议您了解以下主题：

- Cisco Unified Contact Center Enterprise (UCCE)
- 思科统一呼叫管理器 (CUCM)

[使用的组件](#)

本文档中的信息基于以下软件版本：

- Cisco Unified Contact Center Enterprise (UCCE)版本11.6(x)
- Cisco联络中心Enterprise(CCE)管理工具
- CUCM版本11.X

本文档中的信息都是基于特定实验室环境中的设备编写的。本文档中使用的所有设备最初均采用原始（默认）配置。如果您使用的是真实网络，请确保您已经了解所有命令的潜在影响。

分配Supervisor角色到代理程序问题

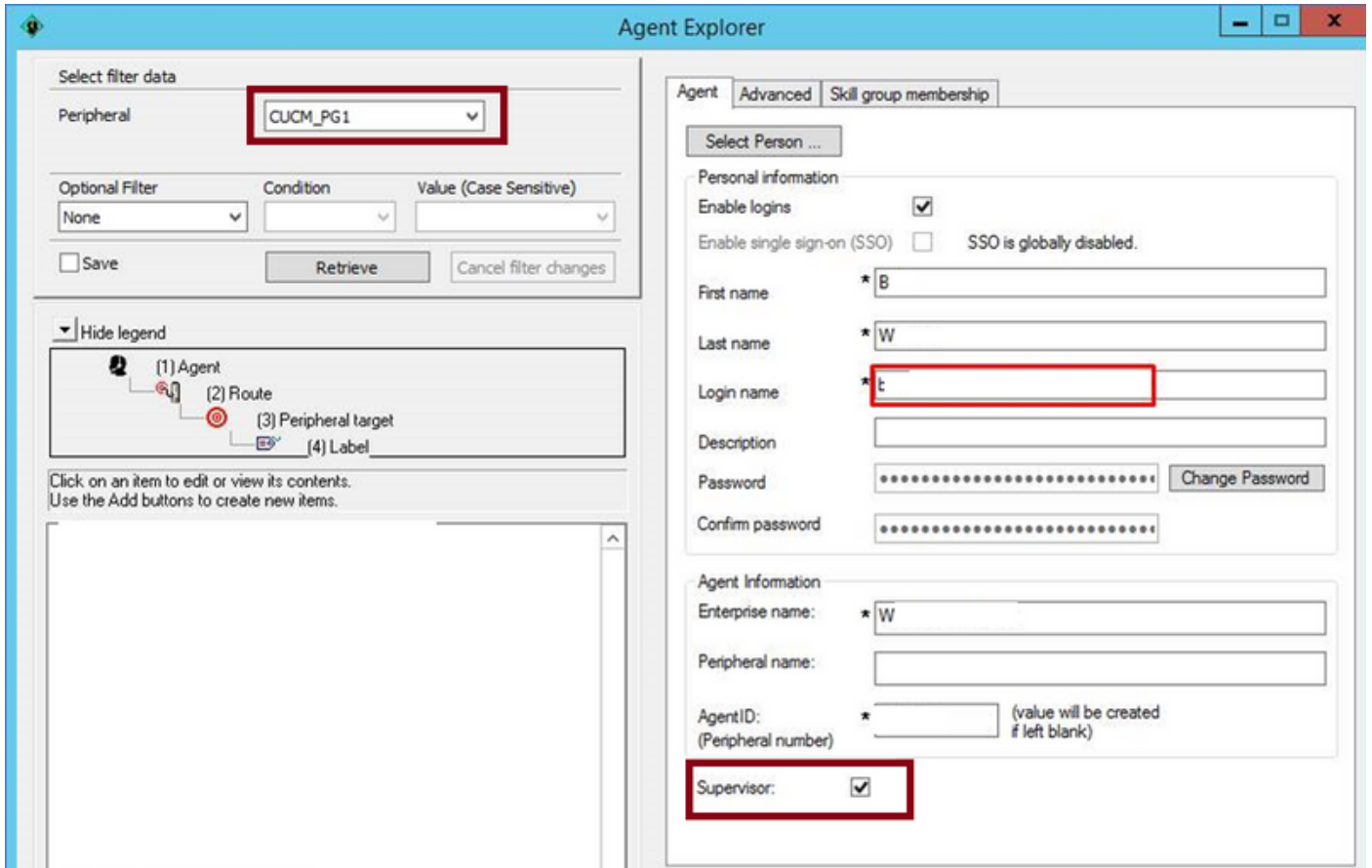
默认情况下在UCCE 11.6，管理员能不再使用配置管理器工具选择已经存在的人并且分配它作为Supervisor或代理程序，当人已经被分配到另一个Supervisor或代理程序时。工具生成的错误是“用户已经是Supervisor”。

此问题在多个Supervisor的此缺陷CSCvf89574人配置支持缺乏描述并且被跟踪。以补丁程序的形式解决方法可以从链路下载：

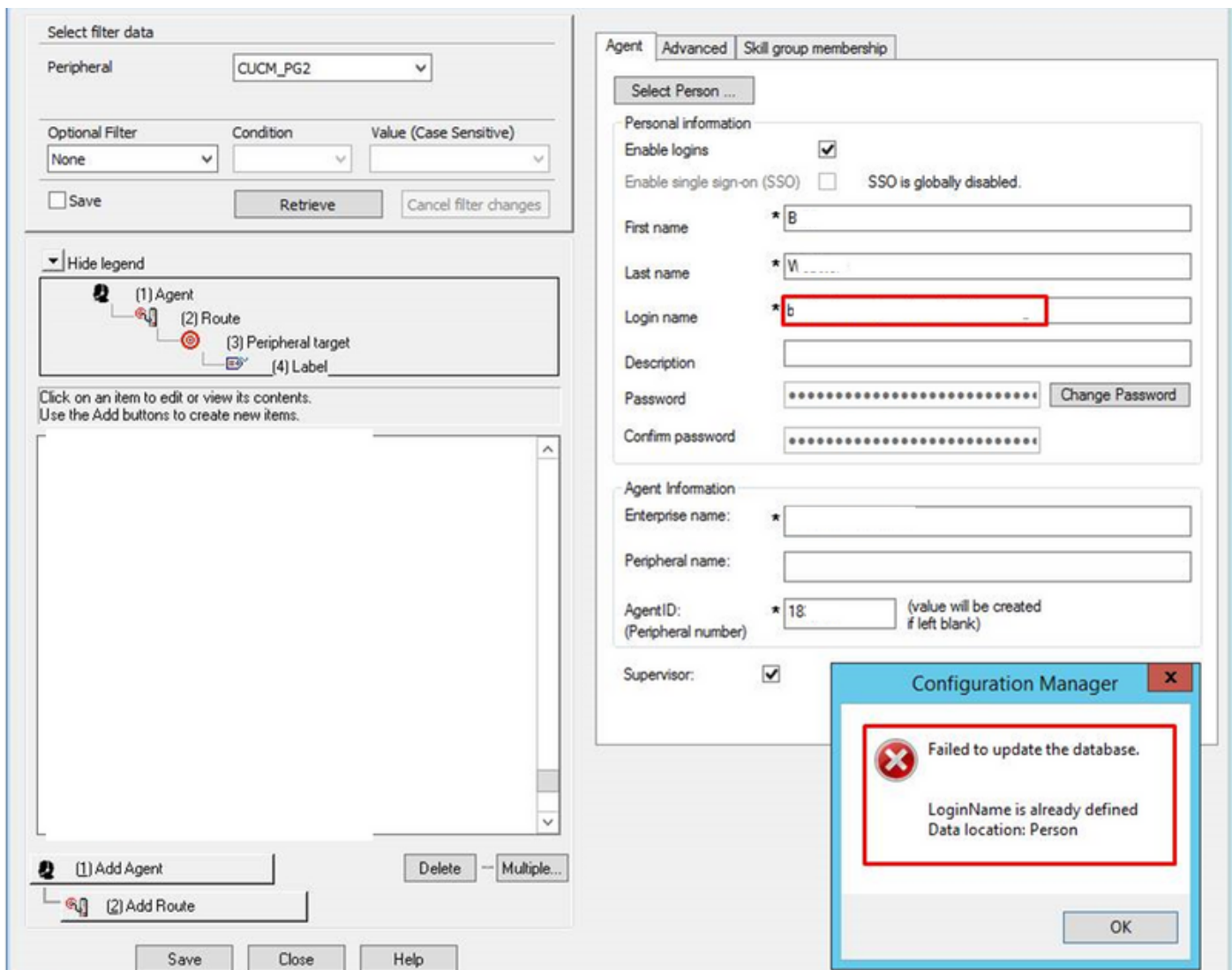
https://www.cisco.com/c/en/us/td/docs/voice_ip_comm/cust_contact/contact_center/icm_enterprise/ucce_b_unified-contact-center-enterprise-engineering/ucce_b_unified-contact-center-enterprise-engineering_chapter_0100.html

在补丁程序安装管理员的倾向于使用这些步骤配置Supervisor监控在两在数据库更新故障错误总是结果的外围设备的间后小组。

如镜像所显示，例如在周边PG1，代理程序配置有登录名和选择Supervisor。



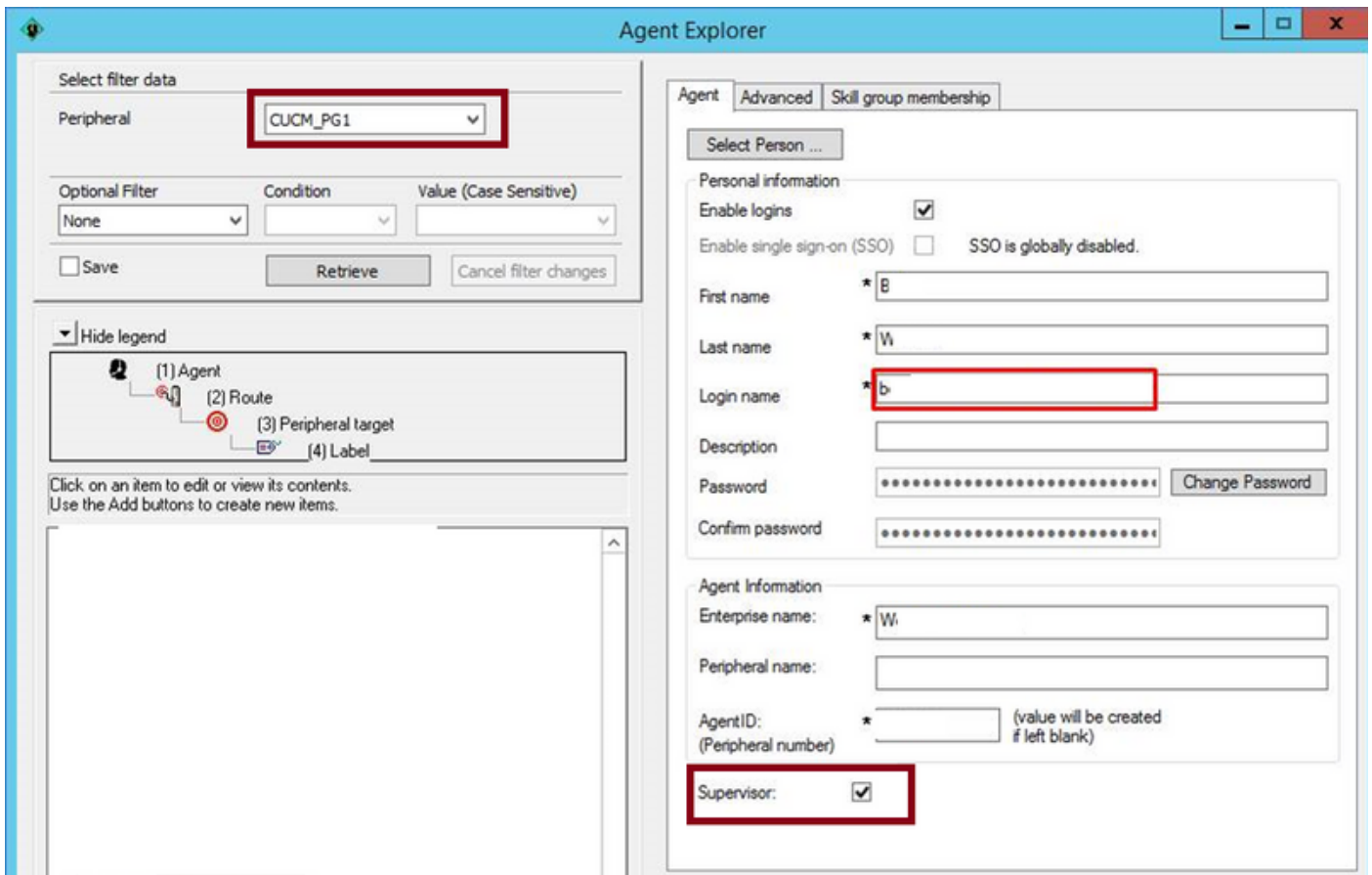
在周边PG2，如果管理员希望构件失效与错误“LoginName已经被定义有同样详细资料的一个代理程序，数据位置：人”，如镜像所显示。



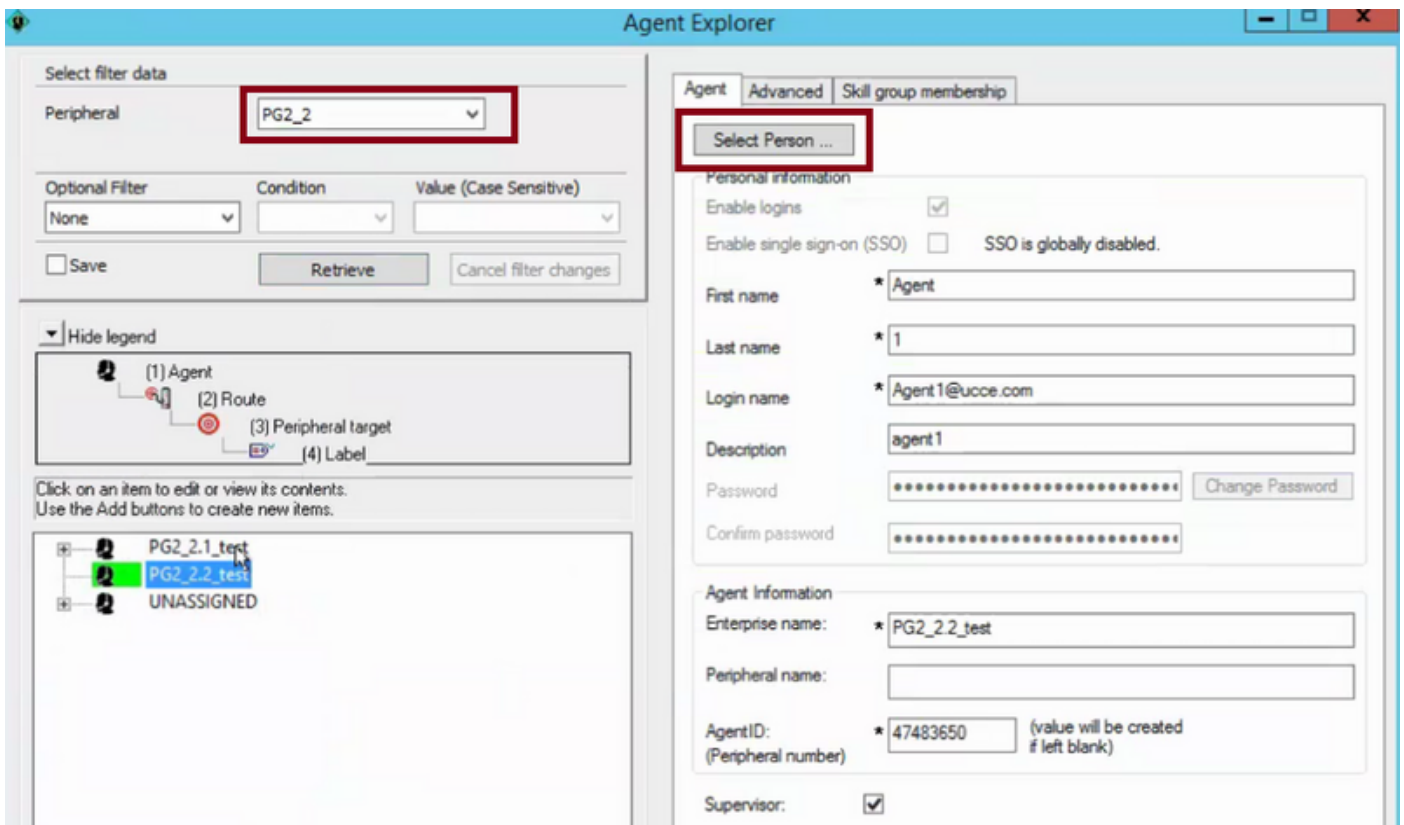
解决方案

为了解决方法此方案，这是关于怎样的一个示例配置能监控在两个外围设备间的小组的 Supervisor。

第 1 步：如镜像所显示，在peripheral PG1，用登录名请配置和代理程序并且做它作为Supervisor。



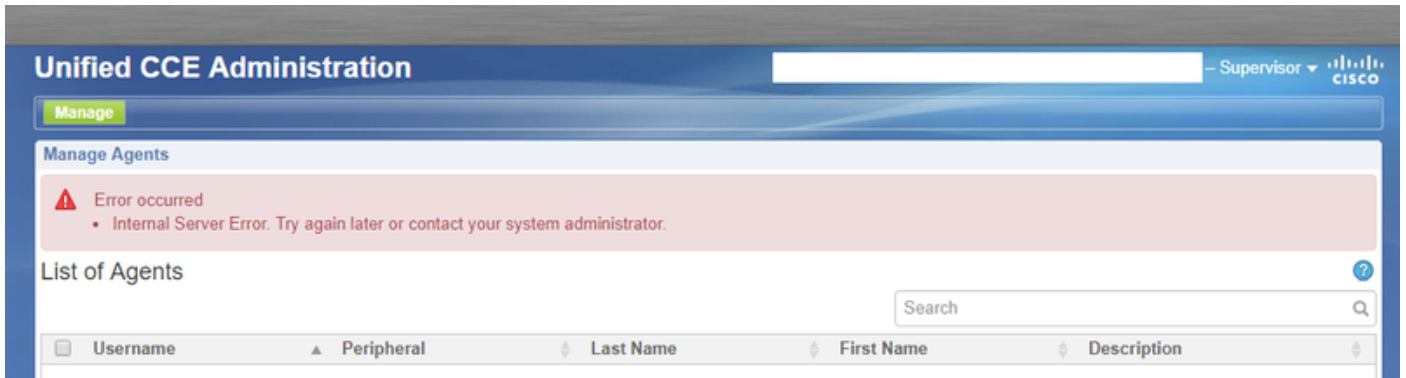
第二步：在周边PG2，而不是手工请添加有同样登录名的用户，在代理程序选项，点击**Select人**选项，选择期望代理程序并且标记它作为Supervisor。



有同样登录名的此方式Supervisor能当前监控从两个PG的小组。

Note:当前被关联了对的此Supervisor超过一个人不能使用管理用户站点在CCEAdmin。当

Supervisor设法使用此选项时，“内部服务器错误”生成



这是UCCE管理员页面的限制。此限制在此缺陷[CSCvm37836](#)被跟踪 -请更新[CSCvf89574](#)的解决方法 在ES README。

此限制的解决方法是使用Cisco Unified Contact Center Management Portal (CCMP)工具而不是CCEAdmin工具。