

# 排除故障在CVP 12.5和PCCE 12.0之间的证书Exchange

## 目录

[简介](#)

[先决条件](#)

[要求](#)

[使用的组件](#)

[背景](#)

[故障排除](#)

[结论](#)

[相关信息](#)

## 简介

本文描述如何排除故障在Cisco用户语音门户(CVP) 12.5(X)和Cisco包联络中心企业(PCCE) 12.0(X)之间的证书交换。

## 先决条件

### 要求

Cisco 建议您了解以下主题：

- Cisco包联络中心企业(PCCE)版本12.0
- CVP版本12.5
- PCCE管理工作站(AW)
- PCCE单个玻璃镜框(SPOG)

### 使用的组件

- Cisco包联络中心企业(PCCE)版本12.0
- CVP版本12.5

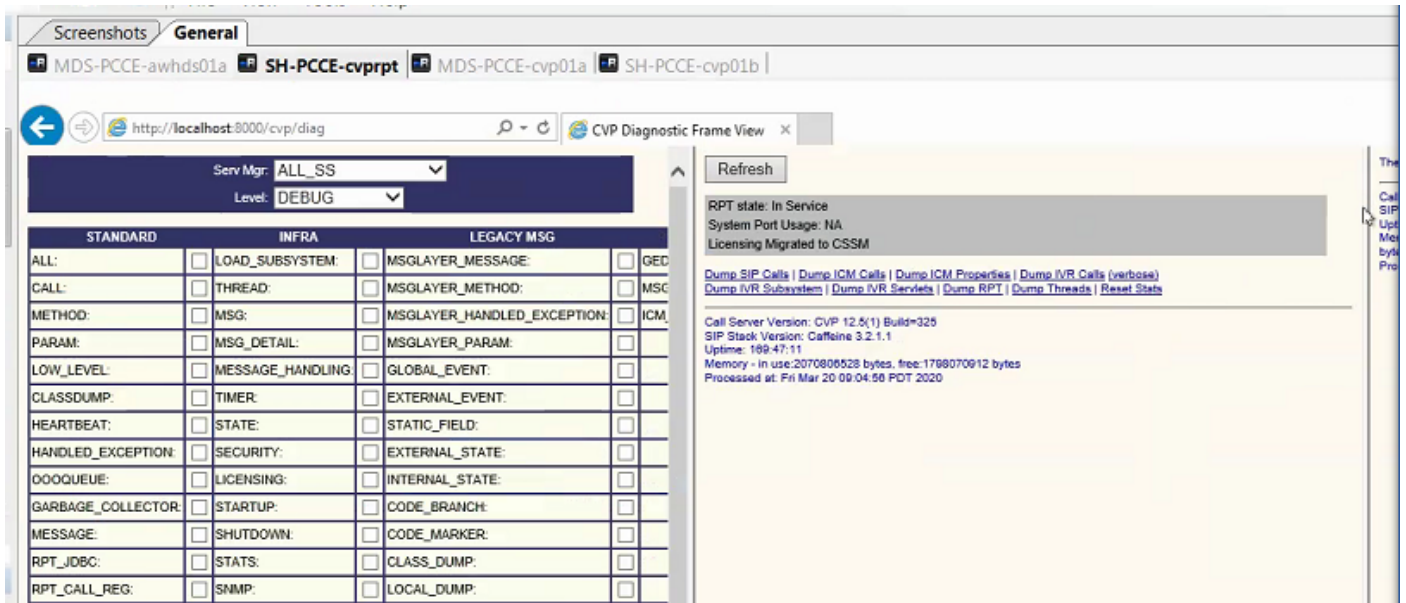
本文档中的信息都是基于特定实验室环境中的设备编写的。本文档中使用的所有设备最初均采用原始（默认）配置。如果您使用的是真实网络，请确保您已经了解所有命令的潜在影响。

## 背景

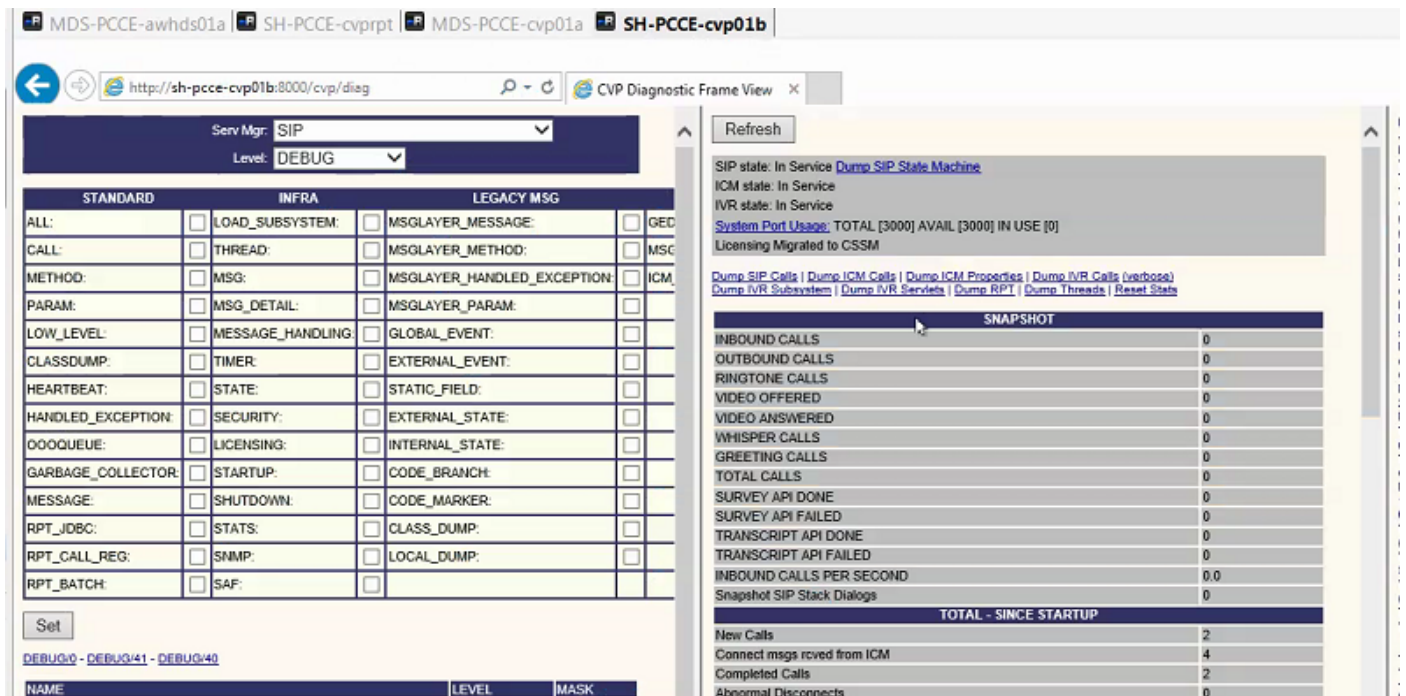
PCCE 12.5支持多级升级，这意味着CVP可能升级到12.5，当PCCE仍然在版本12.0时。在此方案中，当PCCE在12.0时，坚持CVP升级到12.5。在升级以后，当访问SPOG并且尝试配置CVP报告服务器时的您不能与服务器联络的错误报告。

# 故障排除

第 1 步：检查报告服务器的CVP的状态。导航到CVP诊断门廓并且保证报告系统的状态在使用中。



第二步：检查CVP服务器端A的状况并且支持B。Navigate到CVP诊断门廓并且保证子系统的状况在使用中。



第 3 步：检查从SPOG的证书状态。

列出从AW的证书并且保证报告服务器的CVP在AW证书存储导入。

C:\Program Files (x86)\Java\jre1.8.0\_221\bin>keytool -list -v -keystore ..\lib\security\cacerts  
当询问为密码，请键入changeit。

**Note:**如果报告服务器网站服务管理器(WSM)证书的CVP未导入到AW证书存储，请跟随出口

，并且从部分的导入步骤导出CVP服务器证书并且导入CVP服务器WSM证书到AD在本文的服务器服务器：[PCCEExchange](#)

#### 4 CVP

列出从报告服务器的CVP的证书并且保证AW证书在报告服务器证书存储的CVP导入。

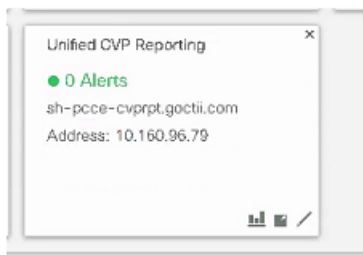
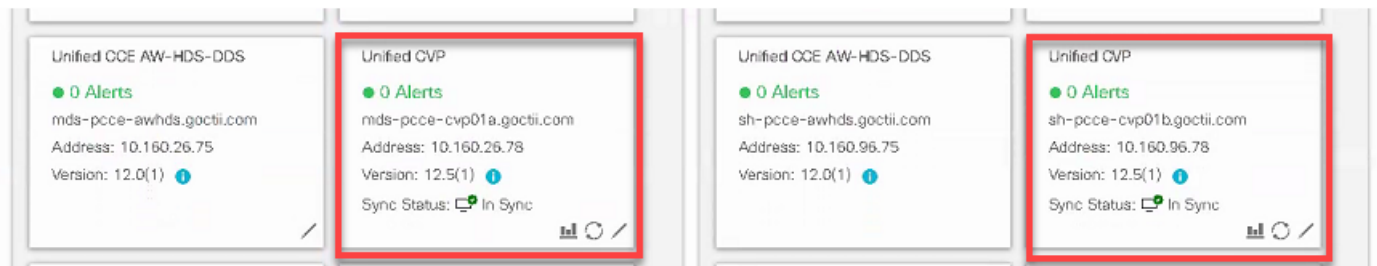
```
%CVP_HOME%\jre\bin\keytool.exe -storetype JCEKS -keystore %CVP_HOME%\conf\security\keystore -list -storepass
```

当询问为密码，请键入在C:\cisco\cvp\conf\Security.properties找到的密码。

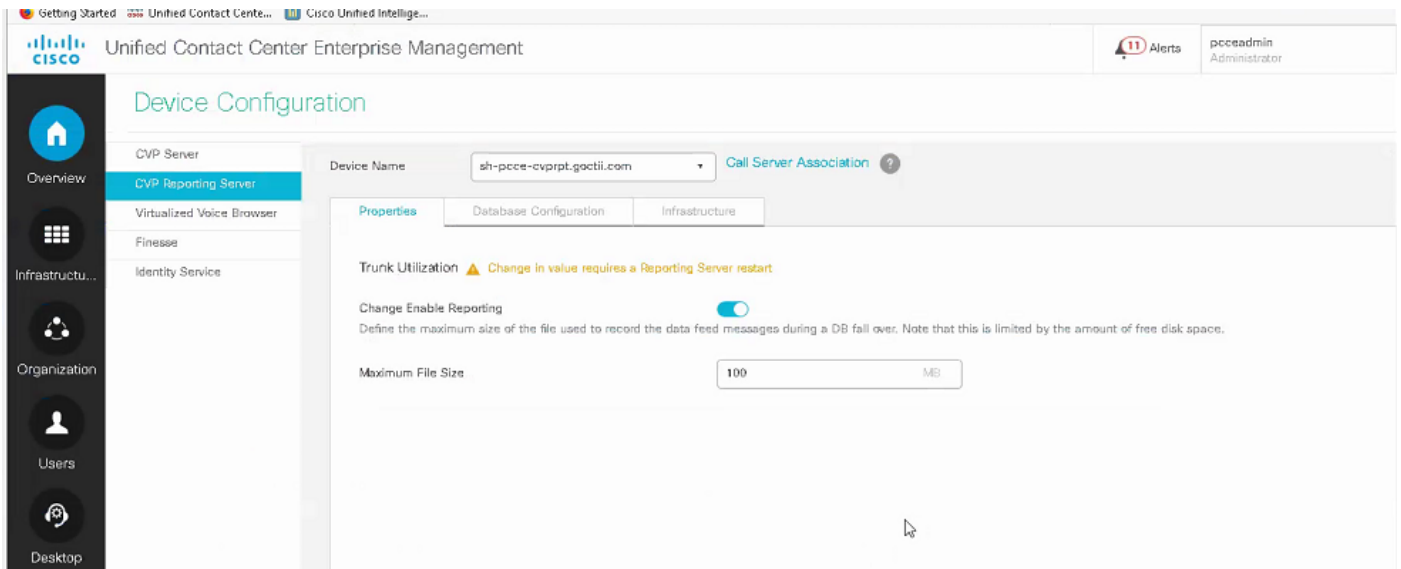
AWCVPADADCVP[PCCEExchange](#)

第 5 步：保证导入CVP报告网站服务管理器(WSM)证书的您到所有PCCE AW。并且请保证导入所有AW服务器证明到CVP报告服务器的您。

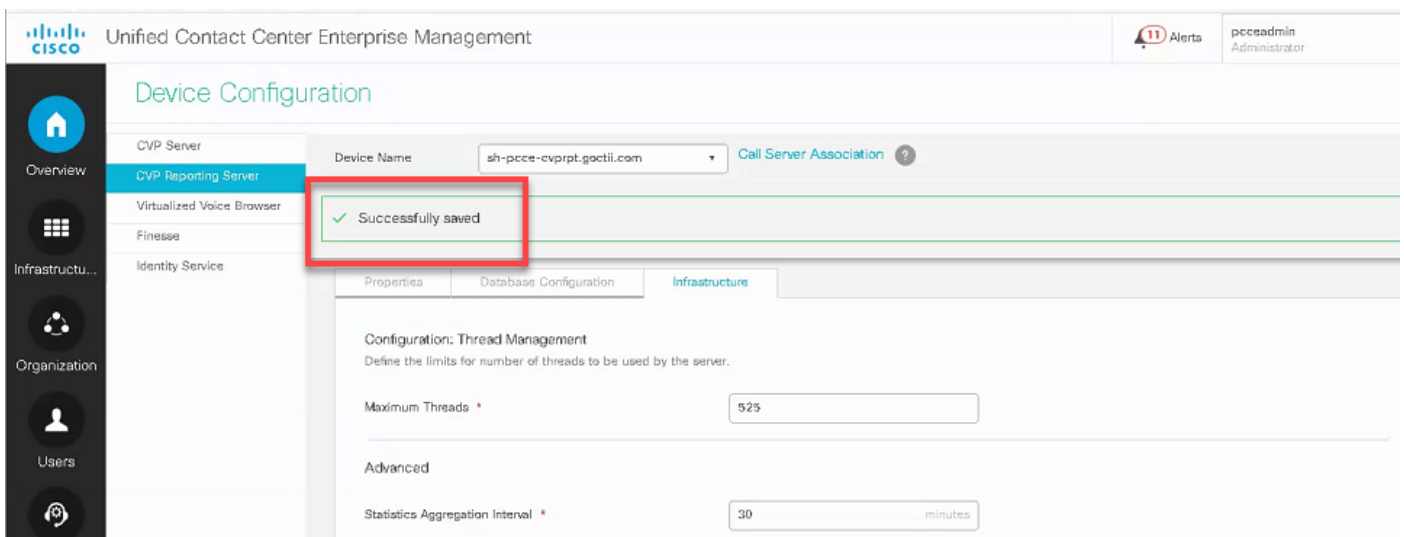
第六步：检查在SPOG的警报并且保证CVP服务器同步。导航对概述>库存。



步骤7.访问报告服务器的CVP保证没有报告的错误。导航对概述>报告服务器的设备配置> CVP。



步骤8.更改配置并且保存它。导航对概述>报告服务器的设备配置> CVP并且点击“Save”。



## 结论

- PCCE ES\_37为PCCE 12.0要求与CVP一起使用12.5组件。
- 必须交换报告服务器证明的CVP在报告服务器和AW的CVP之间。
- 对于PCCE 12.0和CVP 12.5，没有需要交换在CVP服务器(呼叫服务器，VXML服务器)和AW服务器之间的证书。然而，为了VXML从SPOG和聪明许可授权的应用程序转移，证书交换要求在这些服务器之间。

[PCCEExchange](#)

[PCCE管理和配置指南](#)

[技术支持和文档 - Cisco Systems](#)