

监控CPAM网关断开或未知状态的步骤

目录

[简介](#)

[先决条件](#)

[要求](#)

[使用的组件](#)

[配置在CPAM服务器的SMTP](#)

[配置从CPAM客户端的自动化规则](#)

[配置从CPAM客户端的自动化规则](#)

简介

本文描述如何监控Cisco Physical Access Manager (CPAM)使用自动化规则，网关。如果其中任何一个网关更改他们的状态对下来或未知，通过电子邮件通知。

先决条件

要求

Cisco 建议您了解以下主题：

- CPAM 1.4.x或CPAM 1.5.x
- SMTP服务器&波尔特
- 电子邮件地址

使用的组件

本文档不限于特定的软件和硬件版本。

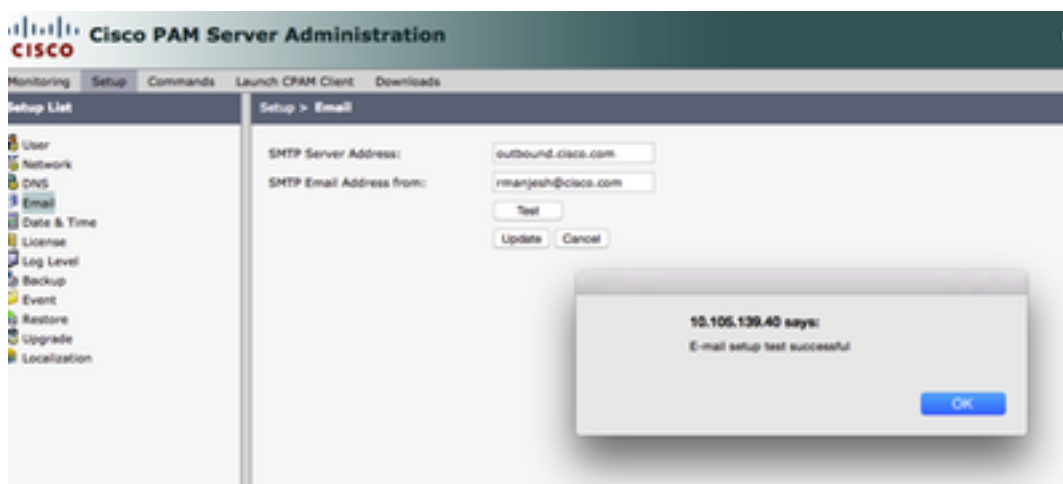
本文档中的信息都是基于特定实验室环境中的设备编写的。本文档中使用的所有设备最初均采用原始（默认）配置。如果您使用的是真实网络，请确保您已经了解所有命令的潜在影响。

配置在CPAM服务器的SMTP

步骤1.如镜像所显示，登陆对CPAM管理页面，：



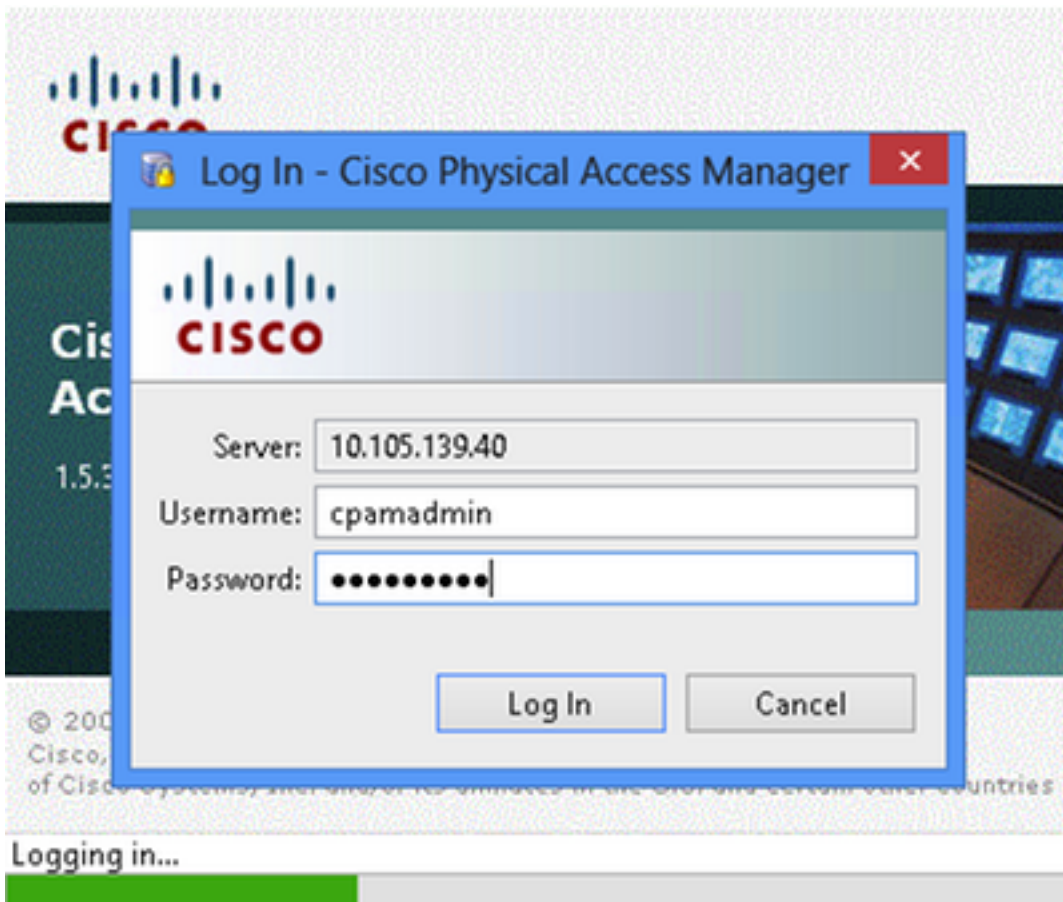
步骤2.如镜像所显示，导航设置>电子邮件，配置简单邮件传输协议(SMTP)服务器地址和电子邮件地址，：



步骤3.点击更新。

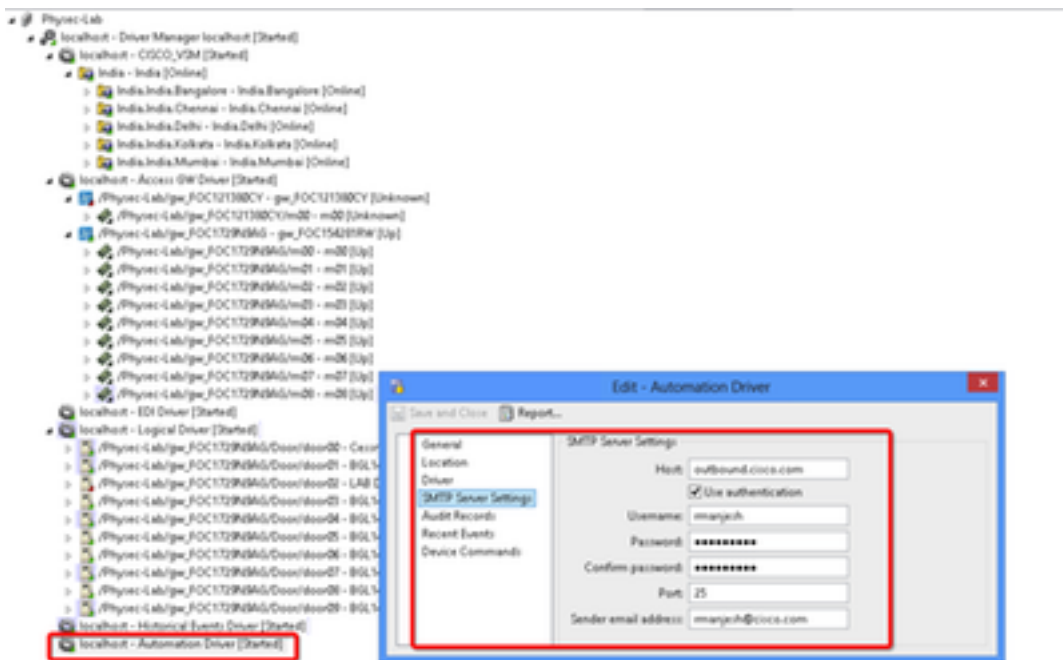
步骤4.单击在测试。(CPAM服务器发送测试电子邮件对电子邮件地址)。

步骤5. CPAM客户端的洛金



配置从CPAM客户端的自动化规则

步骤1.如镜像所显示，导航到门>硬件，：



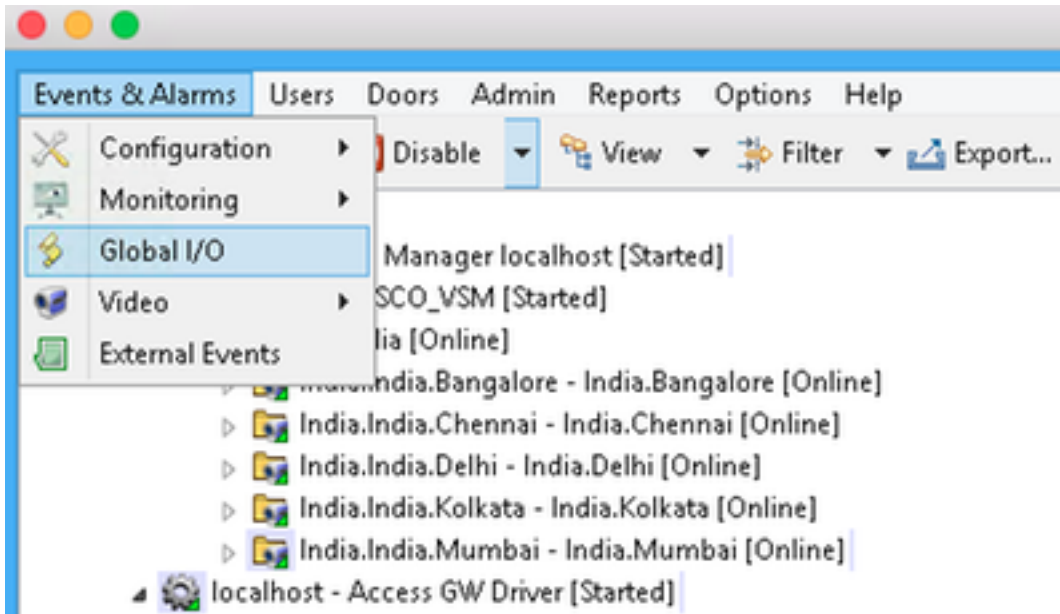
步骤2.在自动化驱动程序的右键单击，选择编辑。

步骤3.导航对SMTP塞弗设置并且填装所有SMTP详细信息

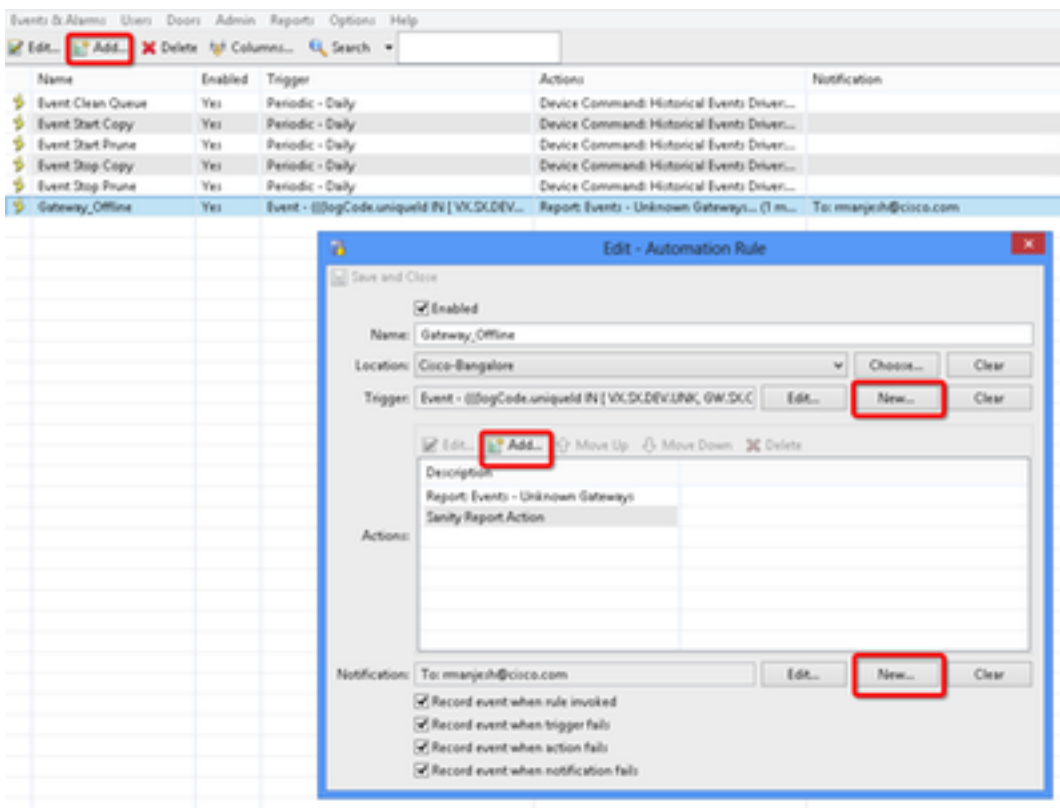
- 主机- SMTP服务器地址

- 检查使用验证
- 用户名-用户ID
- 密码
- 波特特- 25
- 发送方电子邮件地址-上述用户电子邮件地址。

步骤4.如镜像所显示，导航到**事件&报警>全局IO**，：

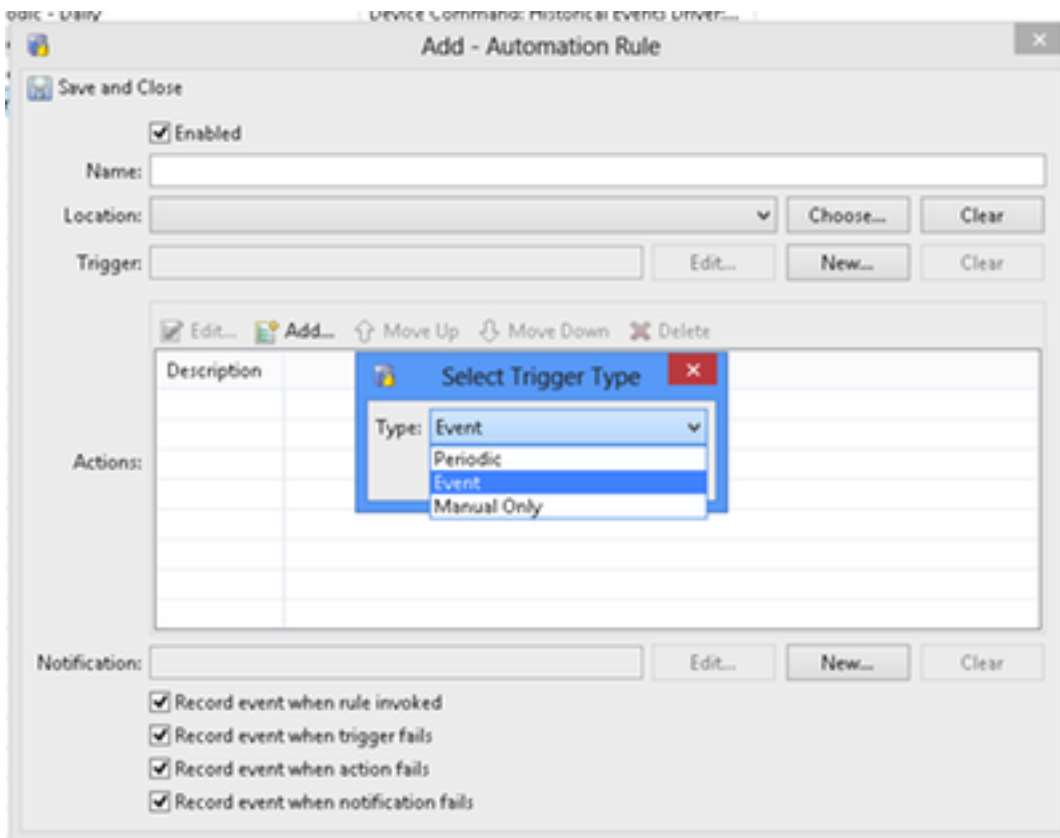


步骤5.如镜像所显示，请单击**添加**。

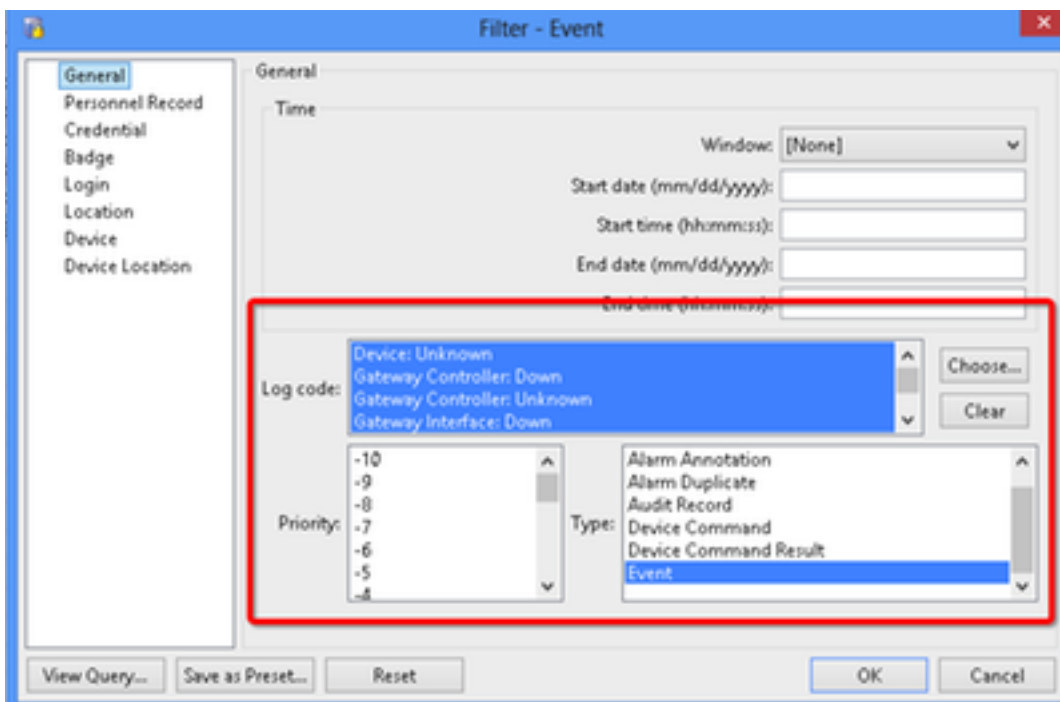


步骤6.输入名称并且选择**位置树**。

步骤7.触发，精选**编辑**然后**事件**

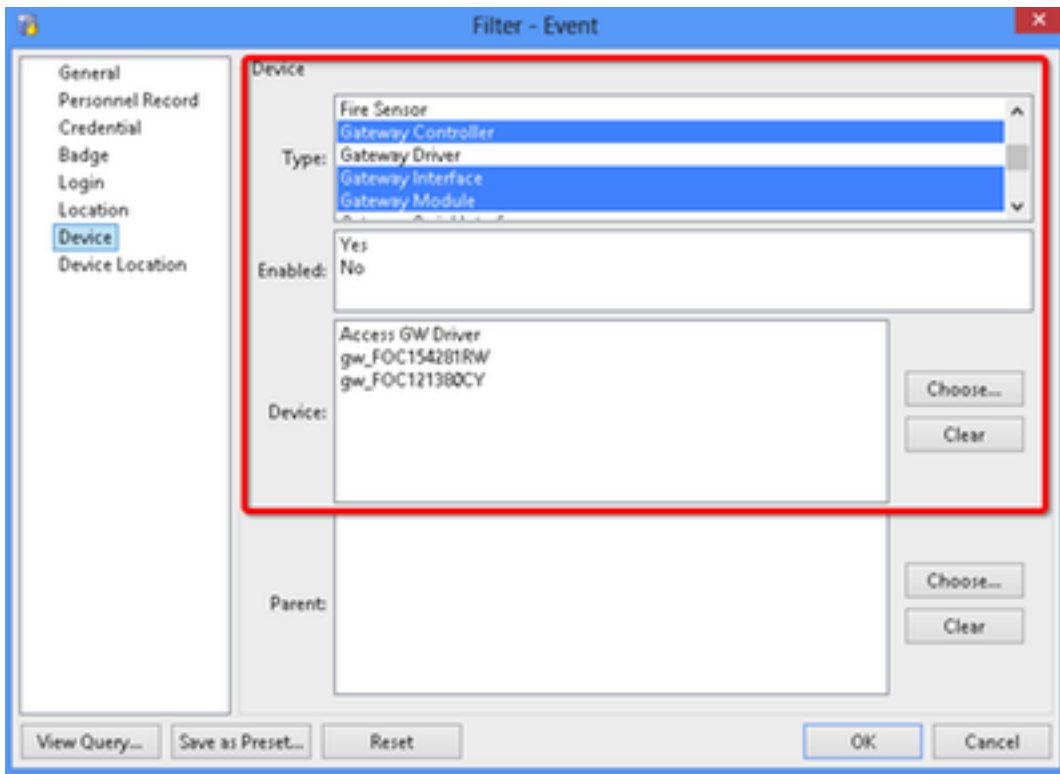


步骤8.如镜像所显示，单击**编辑过滤器**，：



导航对**常规>日志代码**。选择这些日志代码

- 设备：未知
- 网关控制器：下来
- 网关控制器：未知
- 网关接口：下来
- 下来模块
- 选择从优先级的的事件

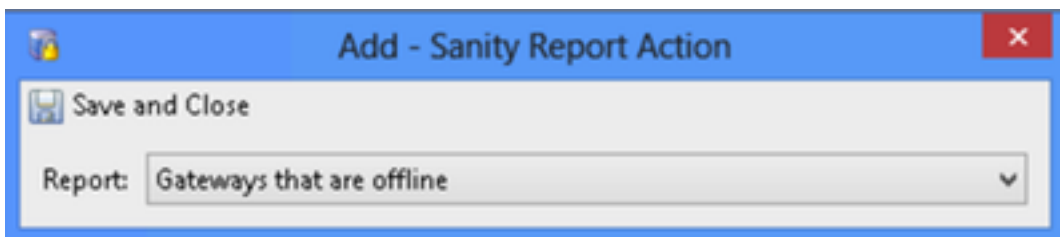
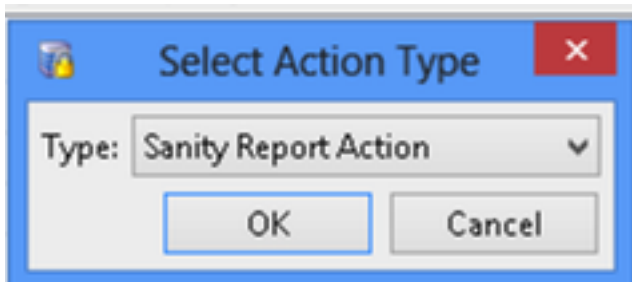
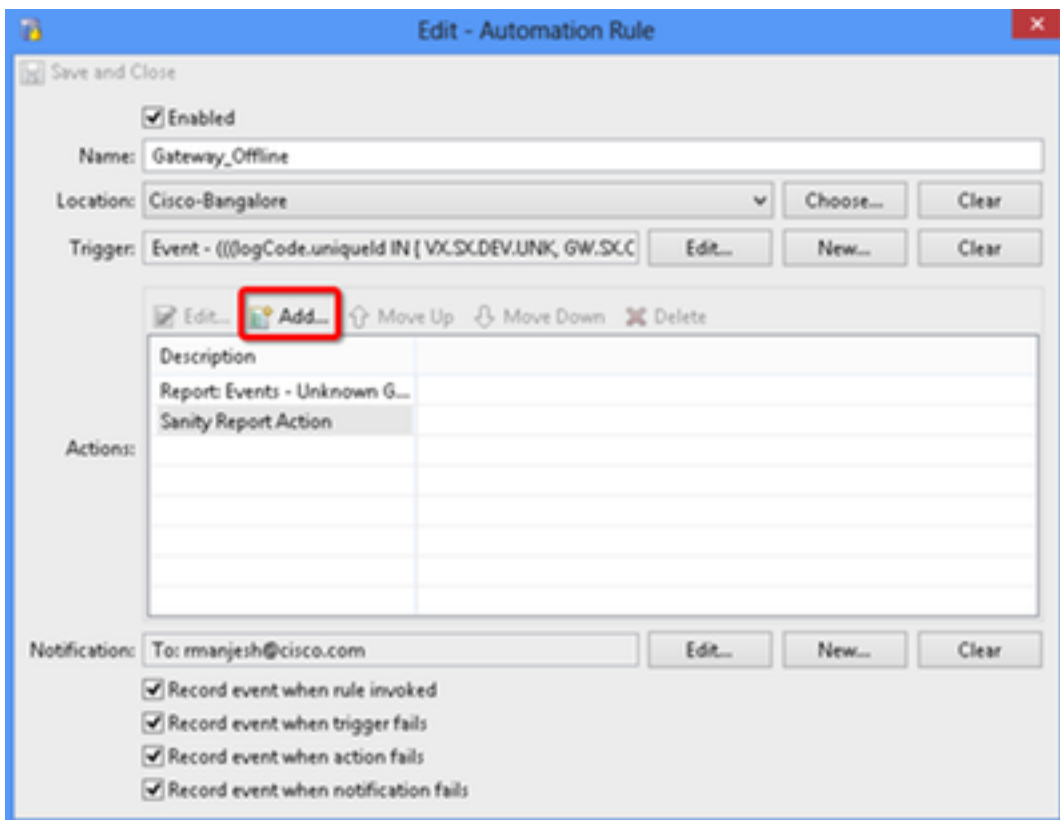


选择设备。选择这些类型

- 网关控制器
- 网关接口
- 网关模块
- 去设备，选择所有网关。

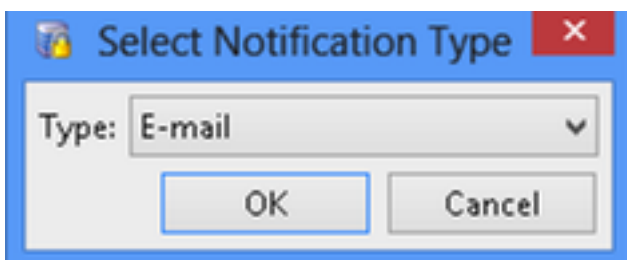
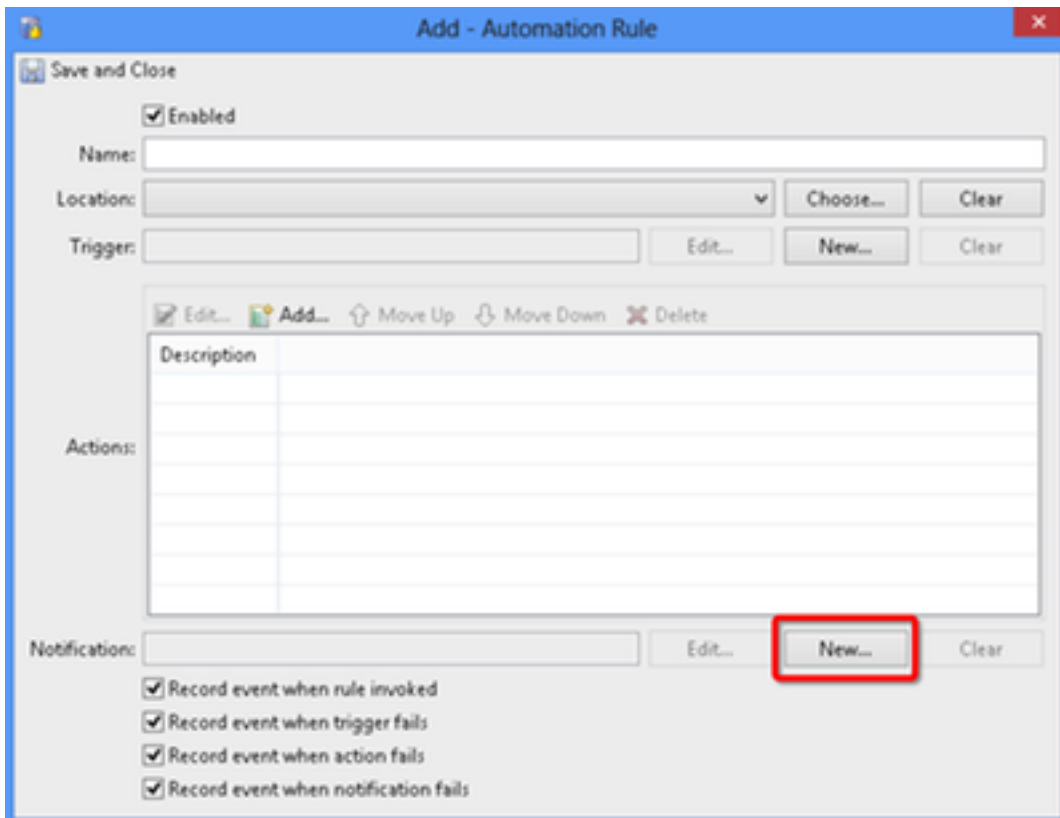
步骤9.点击OK键

步骤10.点击Add，选择充分脱机的报告操作>网关



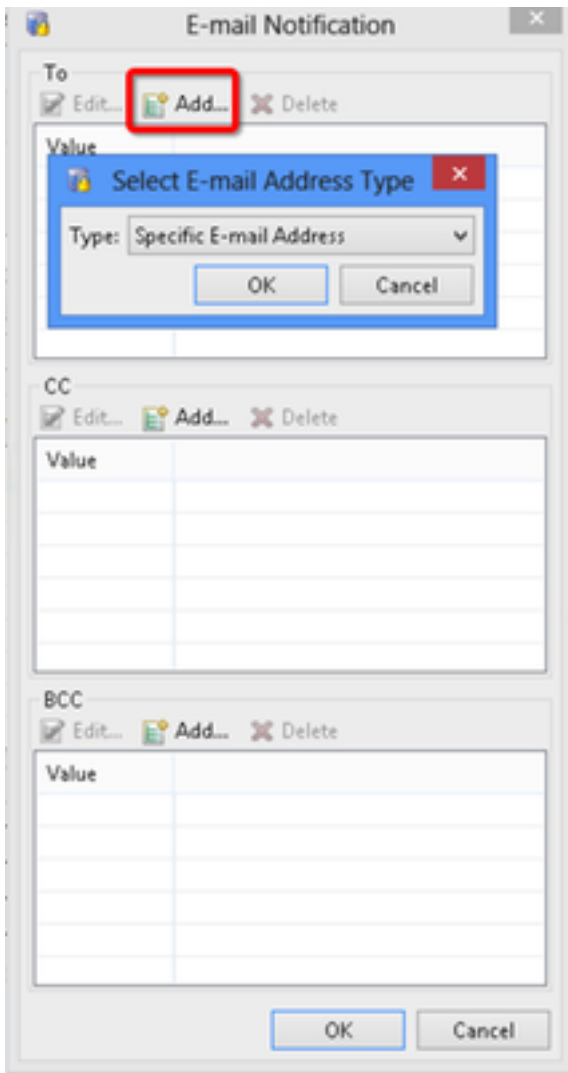
步骤11. 点击“Save”并且关闭。

步骤 12 如镜像所显示，导航对通知，单击新，：



步骤 13选择类型Emal。

步骤 14单击**添加**，选择特定电子邮件地址并且输入将发送的通知的电子邮件地址(电子邮件地址可以并且被添加到CC和BCC)，如镜像所显示：



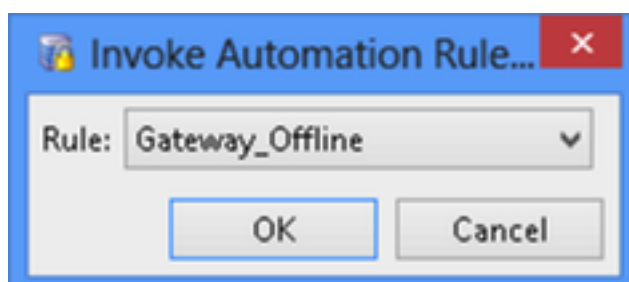
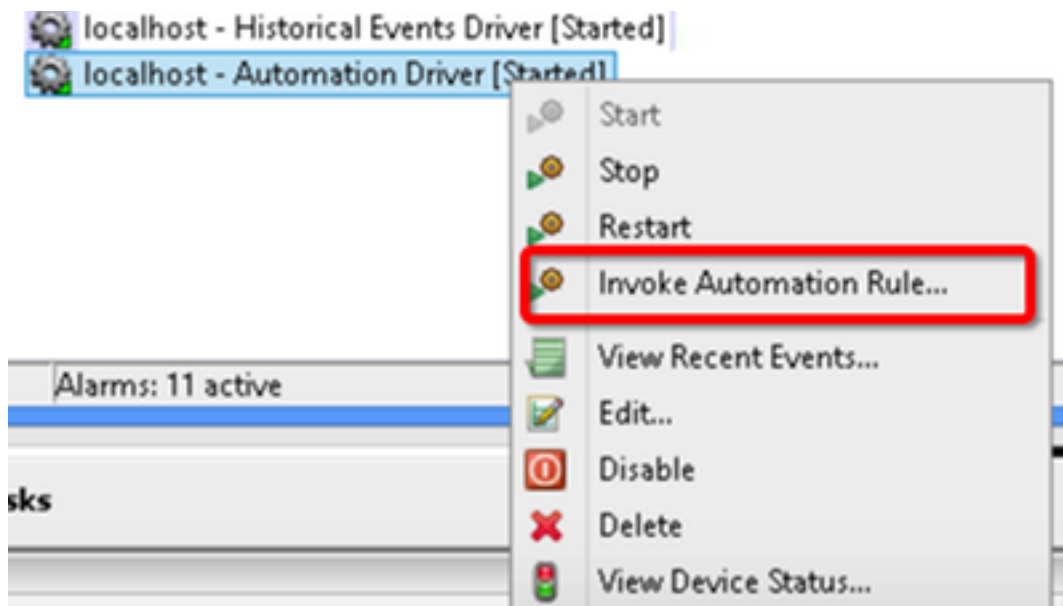
步骤 15 点击“Save”并且关闭。

步骤 16 单击 Ok。

配置从CPAM客户端的自动化规则

请手工援用自动化规则

1. 导航到门>硬件。
2. 用鼠标右键单击在自动化驱动程序。
3. 单击援用自动化规则，选择规则Gateway_Offline。单击 Ok。



已配置的电⼦邮件地址应该接收附加脱机网关列表作为附件。