

TMS SQL从一SQL server的数据库迁移到另一SQL server

Contents

[Introduction](#)

[Prerequisites](#)

[Requirements](#)

[Components Used](#)

[背景信息](#)

[Configure](#)

[Network Diagram](#)

[步骤1.终止TMS应用服务，包括IIS和WWW](#)

[步骤2.使用TMSNG数据库的备份从现有的SQL server的](#)

[步骤3.恢复备份对新的SQL server](#)

[步骤4.从老SQL server更改连接设置到新的SQL server](#)

[步骤5.开始所有服务，被终止前在step1](#)

[Verify](#)

[Troubleshoot](#)

Introduction

本文描述如何移植从一SQL server的TMS SQL数据库到另一个。

Prerequisites

Requirements

Cisco 建议您了解以下主题：

- TMS (思科网真管理套件)
- TMS工具
- SQL server
- SQL server管理工作室

Components Used

本文档中的信息基于以下软件和硬件版本：

- TMS 15.3
- SQL server 2012
- SQL server管理工作室

The information in this document was created from the devices in a specific lab environment. All of the devices used in this document started with a cleared (default) configuration. 如果您的网络实际

，请保证您了解所有命令的潜在影响。

背景信息

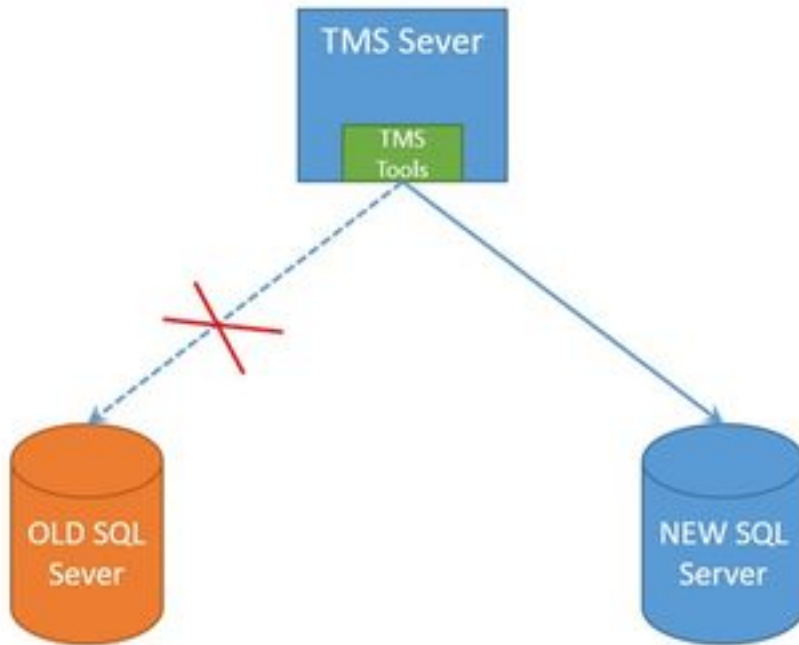
您将需要对TMS服务器和SQL帐户凭证的Console/RDP访问与sysadmin服务器角色。进程将需要至少1小时停工期。

Configure

遵从步骤为了顺利地移植从一SQL server的TMS SQL数据库到另一个。

Network Diagram

以下镜像提供迁移进程的示例：



步骤1.终止TMS应用服务，包括IIS和WWW

为了找出和终止服务，请通过控制台或RDP连接访问TMS服务器，并且运行在Command Prompt的命令services.msc。在服务列表内，下面请找出那个并且用鼠标右键单击在每一个，为了终止它：

- TMSDatabaseScannerService
- TMSLiveService
- TMSPLCMDirectoryService
- TMSSchedulerService
- TMSServerDiagnosticsService
- TMSsnmpService
- Web发布服务(W3SVC)
- IISADMIN (可选)

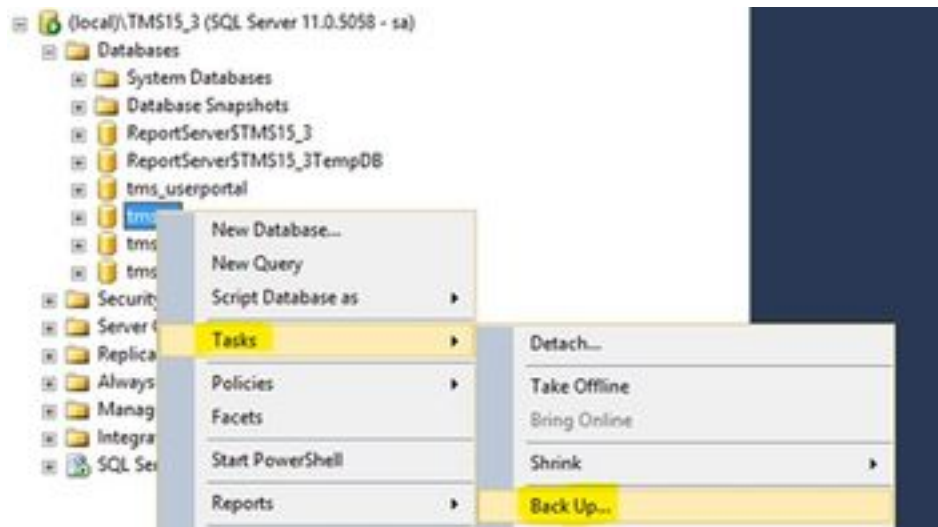
警告：在移动前进一步，请保证所有要求的的服务被终止。

步骤2.使用TMSNG数据库的备份从现有的SQL server的

为了创建当前SQL数据库的备份请遵从程序。

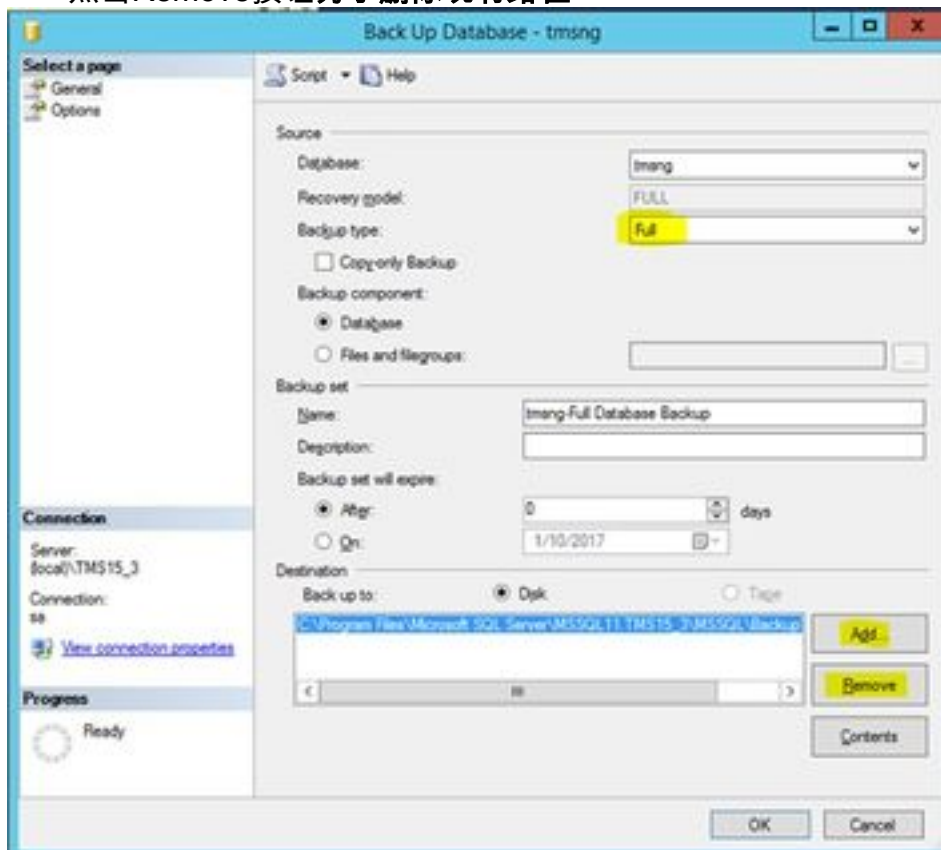
对SQL server有对数据库的sysadmin访问)的管理工作室的1.Login有sa凭证的(或，请使用凭证。

2. 找出您要创建对此的备份的数据库(例如tmsng， tmspe)和用鼠标右键单击选择任务>备份。

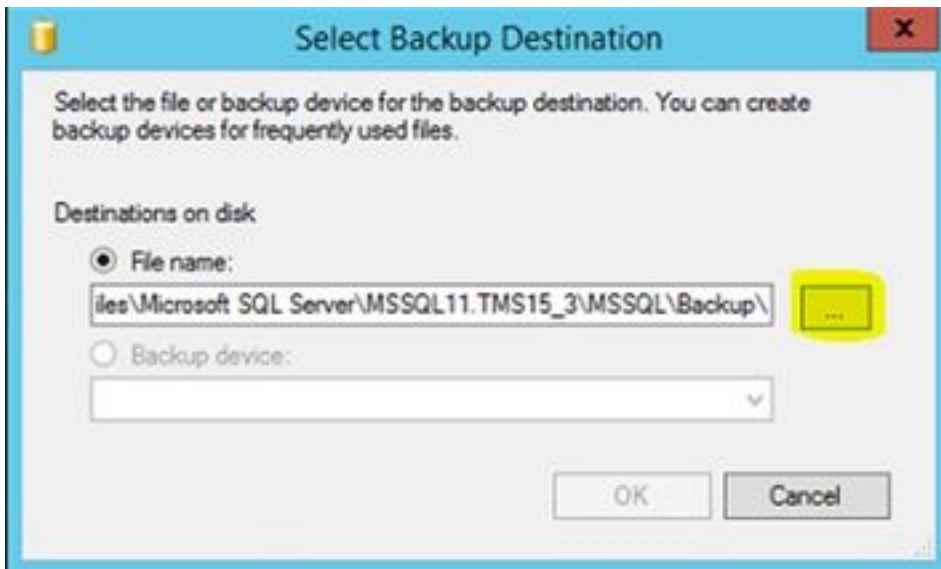


3. 一个新建窗口将打开。您必须删除现有路径和添加一条新的路径，新的备份文件将被保存。应该设置备份的类型作为充分。

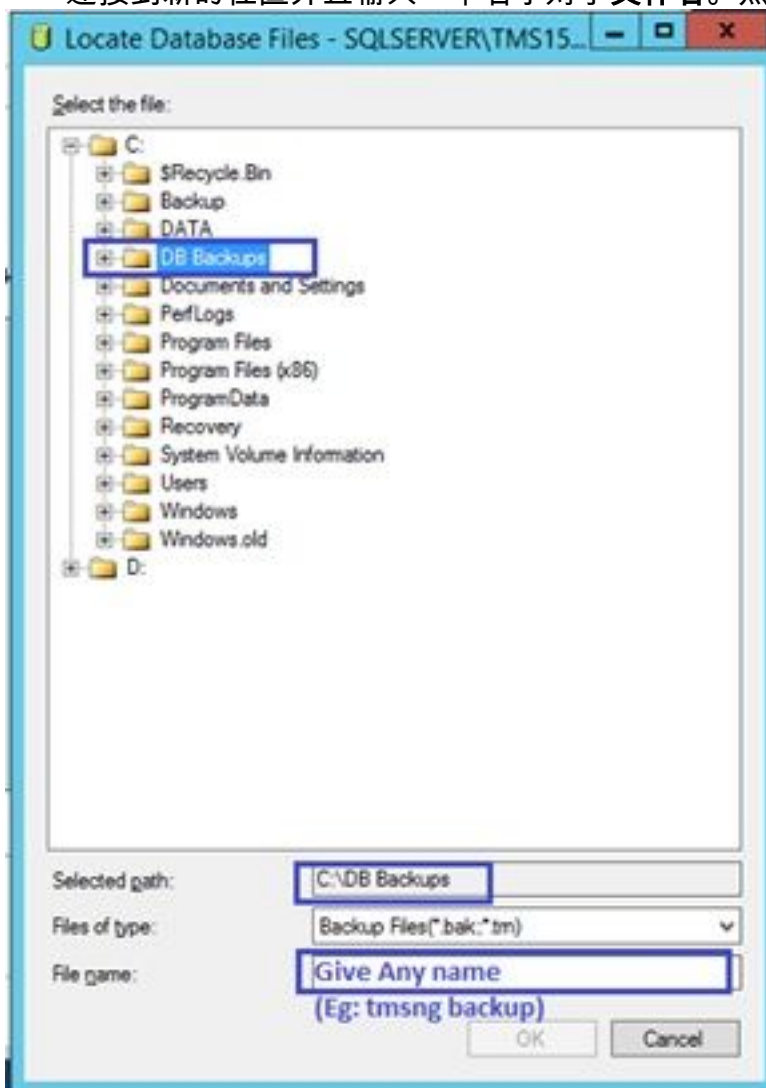
- 点击Remove按钮为了删除现有路径



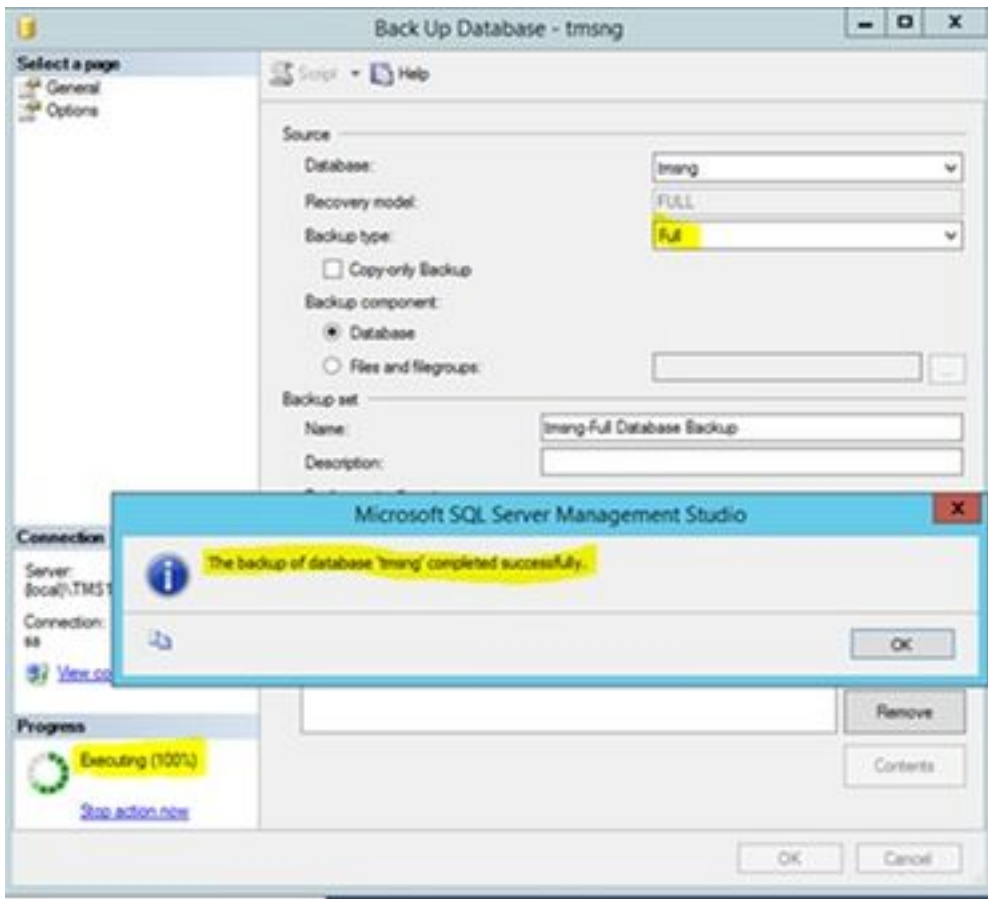
- 点击Add按钮为了添加新的备份文件的一条新的路径



- 连接到新的位置并且输入一个名字对于文件名。点击好



- 一旦备份成功地，完成一个新的消息将冒出



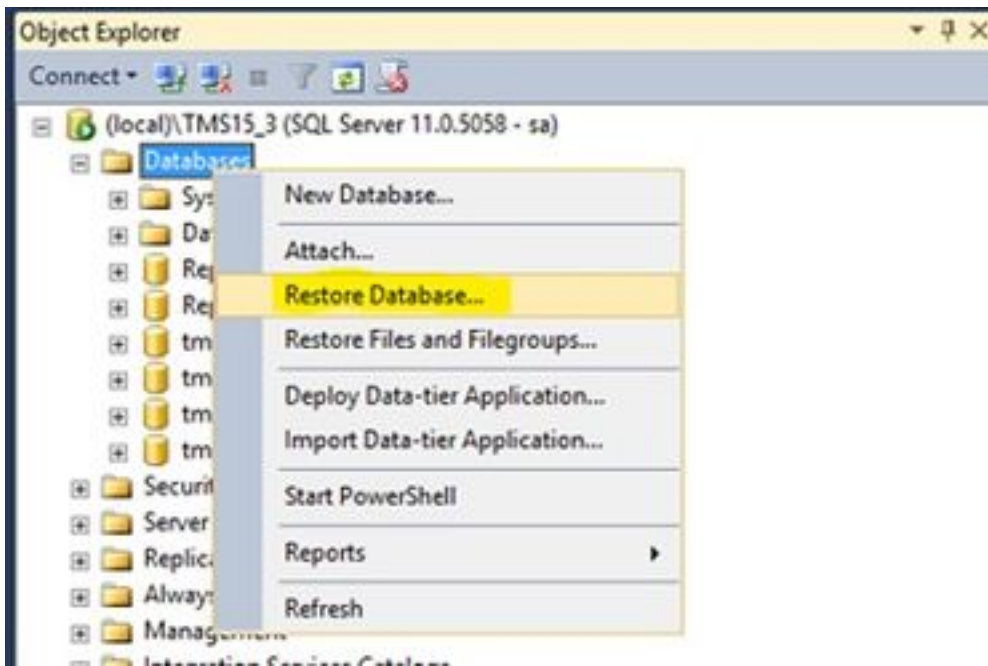
4. 按照TMSPE数据库的同一个进程(可选)。

步骤3.恢复备份对新的SQL server

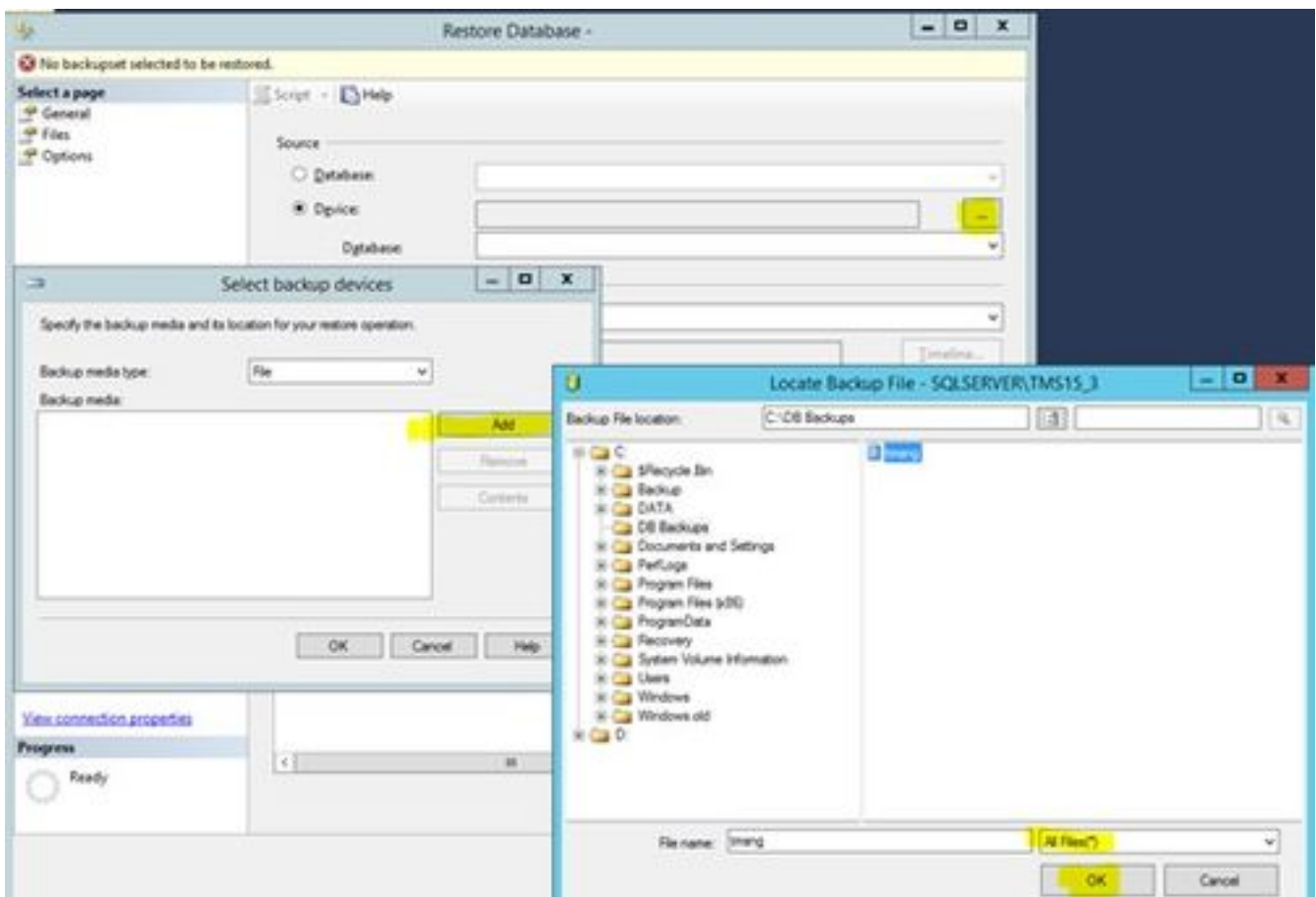
为了应用数据库的备份于新的SQL server，请执行下面程序。

警告：保证TMS服务器和新的SQL server有(时区)被配置的同一段时间。

1.打开SQL server管理工作室和用鼠标右键单击在**数据库**。选择**恢复数据库**，并且一个新建窗口将打开。



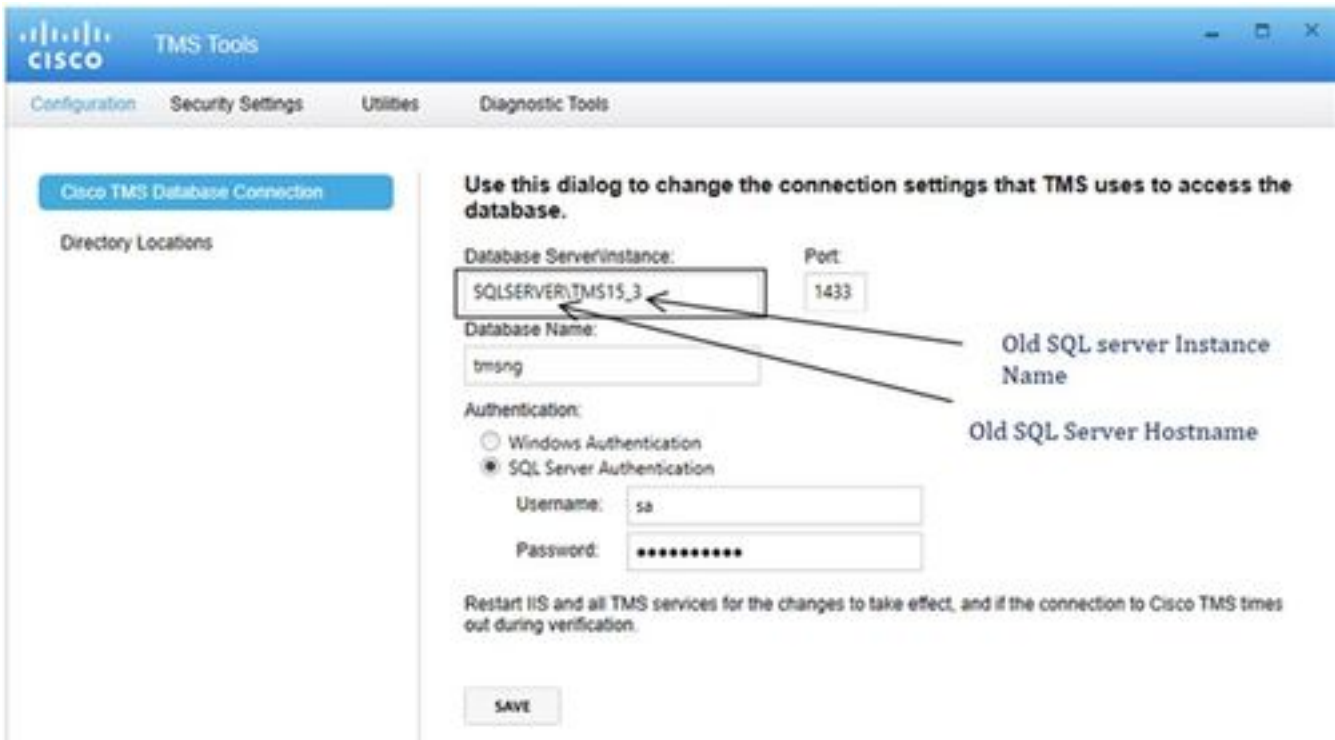
2. 您必须选择源设备。在设备域右边点击按钮并且点击Add在新冒出窗口。选择文件夹和备份文件，然后点击OK键。



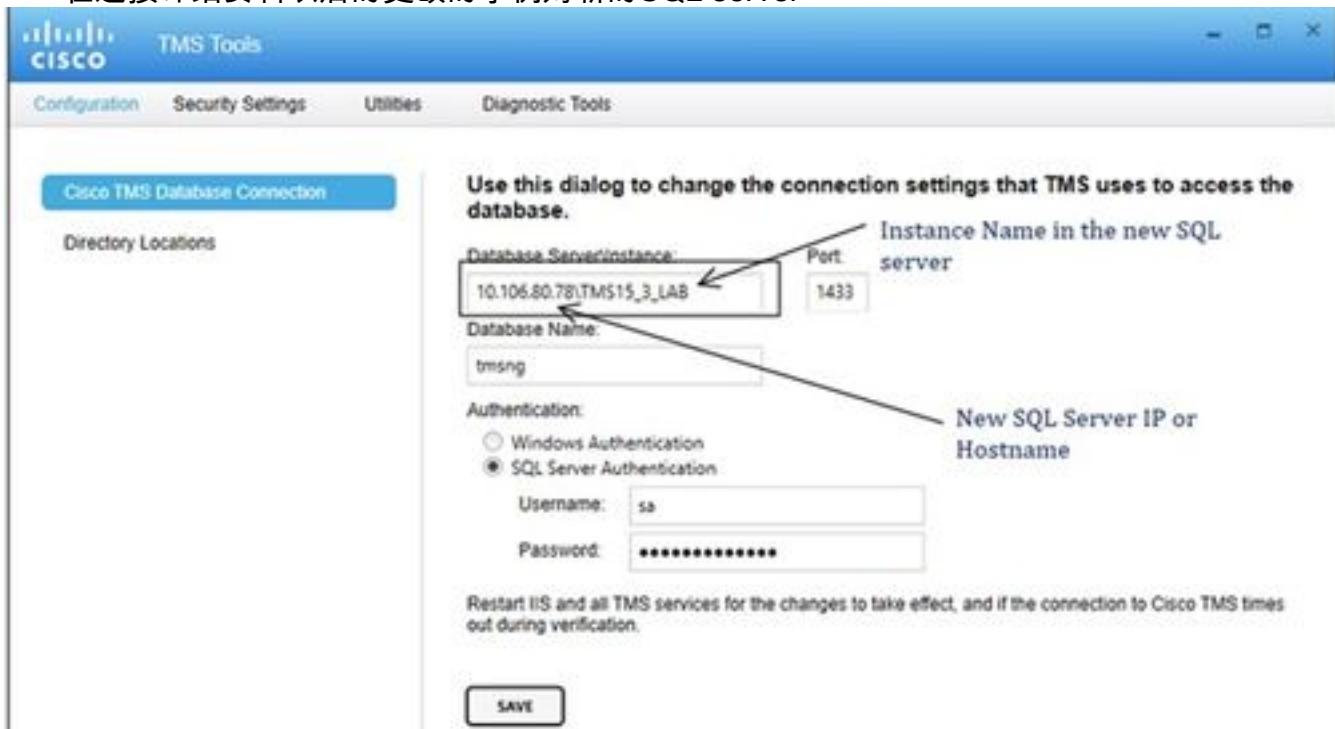
步骤4.从老SQL server更改连接设置到新的SQL server

1. 使用控制台或RDP连接，访问TMS服务器。
2. 打开TMS工具并且连接对Configuration> Cisco TMS数据库连接。
3. 在字段数据库服务器\实例您必须输入SQL server的新连接详细资料。

- 在老SQL server的连接详细资料前的更改的示例



- 在连接详细资料以后的更改的示例对新的SQL server



步骤5.开始所有服务，被终止前在step1

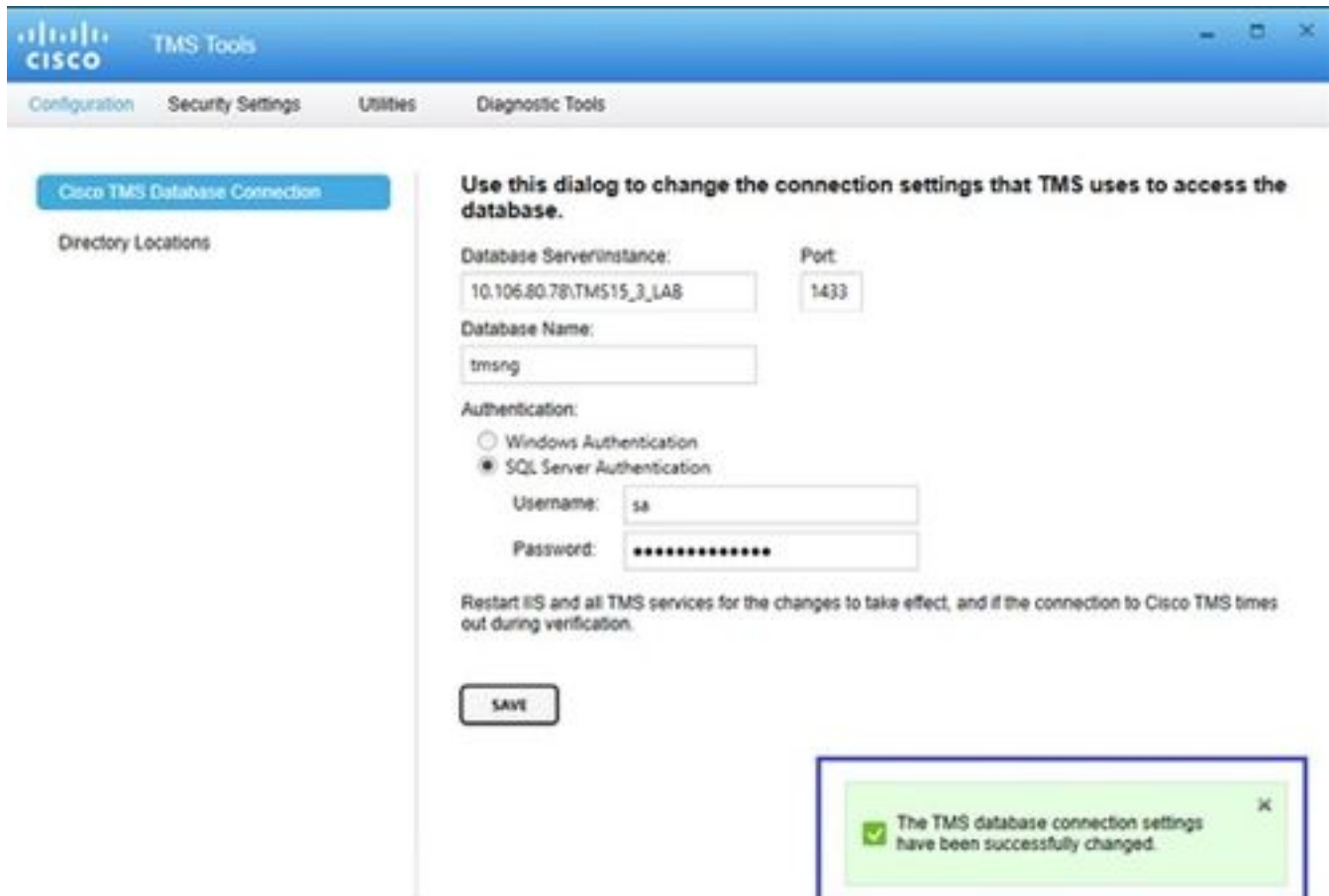
为了找出和开始服务，请通过控制台或RDP连接访问TMS服务器，并且运行命令services.msc in CommandPrompt。在服务列表内，下面请找出那个并且用鼠标右键单击在每一个，为了开始它：

- TMSDatabaseScannerService
- TMSLiveService
- TMSPLCMDirectoryService
- TMSSchedulerService
- TMSServerDiagnosticsService

- TMSsnmpService
- Web发布服务(W3SVC)
- IISADMIN (可选)

Verify

在反射新的SQL server的连接详细资料以后的成功的更改，您会看到消息“TMS数据库连接设置成功更改”以绿色。



The screenshot shows the 'Cisco TMS Database Connection' dialog box. The title bar includes the Cisco logo and 'TMS Tools'. The main content area has a header: 'Use this dialog to change the connection settings that TMS uses to access the database.' Below this are several input fields: 'Database Server Instance' (10.106.80.78:TMS15_3_LAB), 'Port' (1433), 'Database Name' (tmsg), and 'Authentication' (SQL Server Authentication selected). There are also fields for 'Username' (sa) and 'Password' (masked). A 'SAVE' button is at the bottom left. A green message box at the bottom right says: 'The TMS database connection settings have been successfully changed.'

为了看到新的SQL server信息，请连接对TMS Web GUI >Administrative Tools> TMS服务器维护并且扩展部分数据库文件和大小信息。

Portal Booking Monitoring Systems Phone Books Reporting Administrative Tools

TMS Server Maintenance

TMS Information

Version: 15.3.0 (2016-06-06 09:12:22) b000

Database Server Date and Time Settings

TMS Server Time: 4/26/2017 10:59:15 AM
 TMS Database Server Time: 4/26/2017 10:59:15 AM
 Server Time Mismatch: 0 days, 0 hours, 0 minutes and 0 seconds

TMS Diagnostics

Click Download Diagnostics Files to create and download a diagnostics zip file that can be sent to Cisco Technical Support to assist with troubleshooting.

[Download Diagnostics Files](#)

Database Server Disk Space

TMS Server Disk Space

Database Files and Size Info

Database Name	Database Server	Database File Name and Path	Size
tmang	10.106.80.78:TMS15_3_LAB	C:\Program Files\Microsoft SQL Server\MSSQL11.TMS15_3_LAB\MSSQL\DATA\tmang.mdf	18 MB
tmang_log	10.106.80.78:TMS15_3_LAB	C:\Program Files\Microsoft SQL Server\MSSQL11.TMS15_3_LAB\MSSQL\DATA\tmang_log.ldf	52 MB

Purge Old Data in Database Tables Plan

Purge Log Plan

TMS Services Status

Troubleshoot

目前没有针对此配置的故障排除信息。