

配置TMS使用Windows验证外部SQL server

目录

[简介](#)

[要求](#)

[使用的组件](#)

[配置TMS连接的Windows验证对TMSNG \(和TMSPE\)数据库](#)

[配置](#)

简介

为了配置网真管理套件(TMS)使用Windows验证外部结构化查询语言(SQL)服务器，您必须更改IIS应用程序用户标识到网络服务服务帐户。本文描述如何配置TMS使用Windows验证外部SQL server。

要求

本文档没有任何特定的要求。

使用的组件

本文档中的信息基于以下软件和硬件版本：

- Windows服务器2003年，Windows服务器2008 R2运行活动目录
- Windows服务器运行SQL server 2005年或以上。
- Windows服务器2003年(IIS 6)或Windows服务器2008 R2 (运行TMS软件的IIS 7)。

本文档中的信息都是基于特定实验室环境中的设备编写的。本文档中使用的所有设备最初均采用原始（默认）配置。如果您使用的是真实网络，请确保您已经了解所有命令的潜在影响。

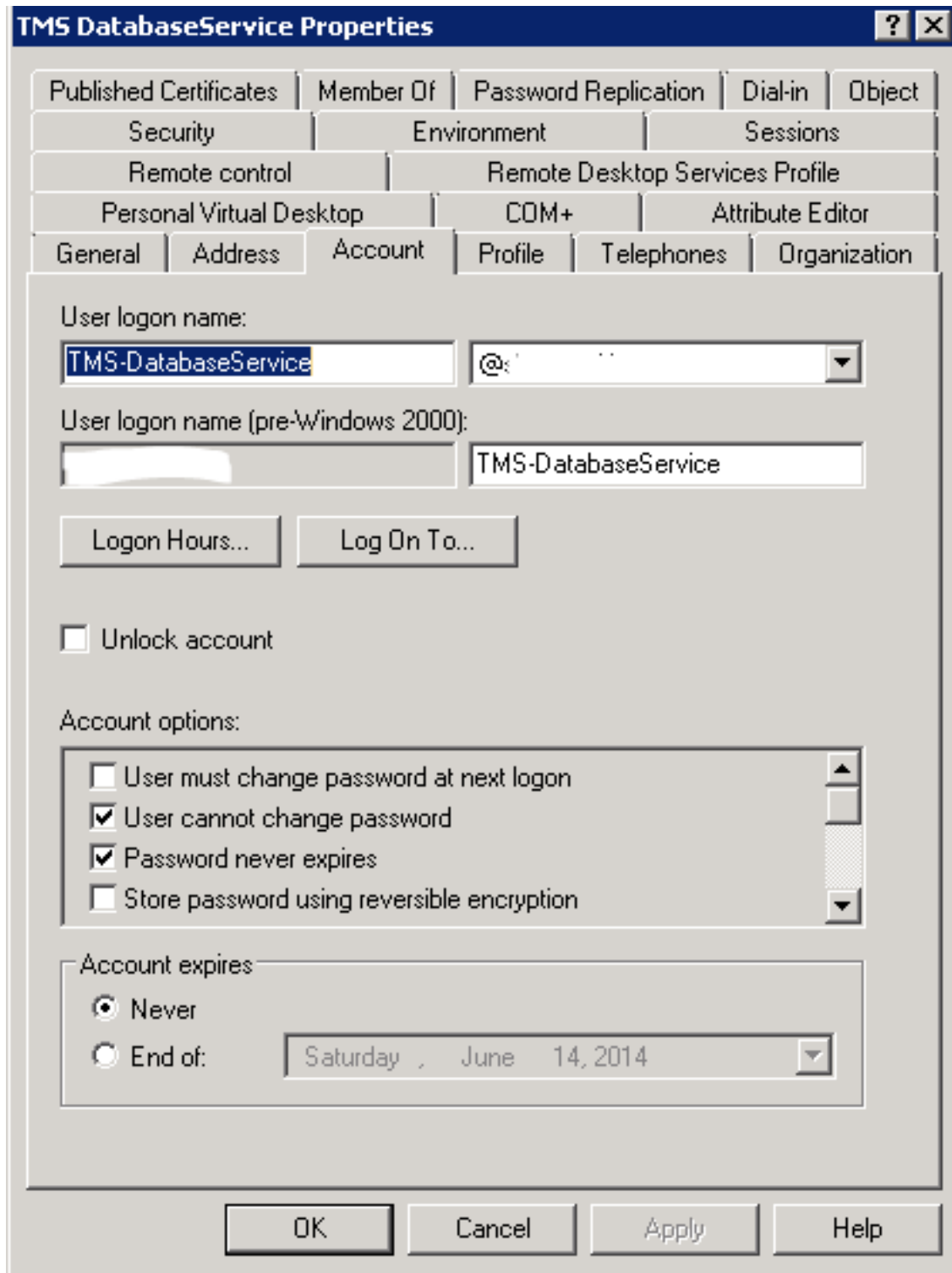
配置TMS连接的Windows验证对TMSNG (和TMSPE)数据库

如果客户希望使用Windows验证对设置分机(TMSPE)数据库的TMSNG和TMS的TMS连接;您必须更改IIS应用程序用户标识到网络服务服务帐户创建在SQL的一登录。

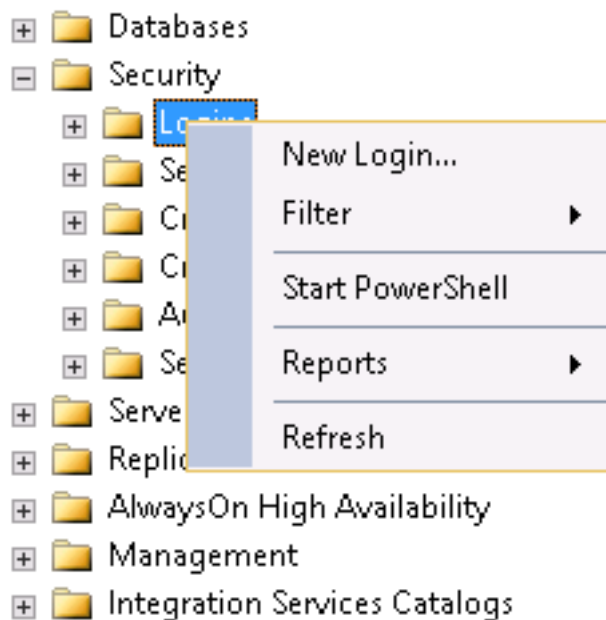
配置

1. 创建一个新的激活目录(AD)服务帐户，例如TMSdatabaseservice。如果曾经Windows 2008年或以上AD的，没有特别许可是需要的。如果曾经Windows 2003年，用户必须启用注册作为服

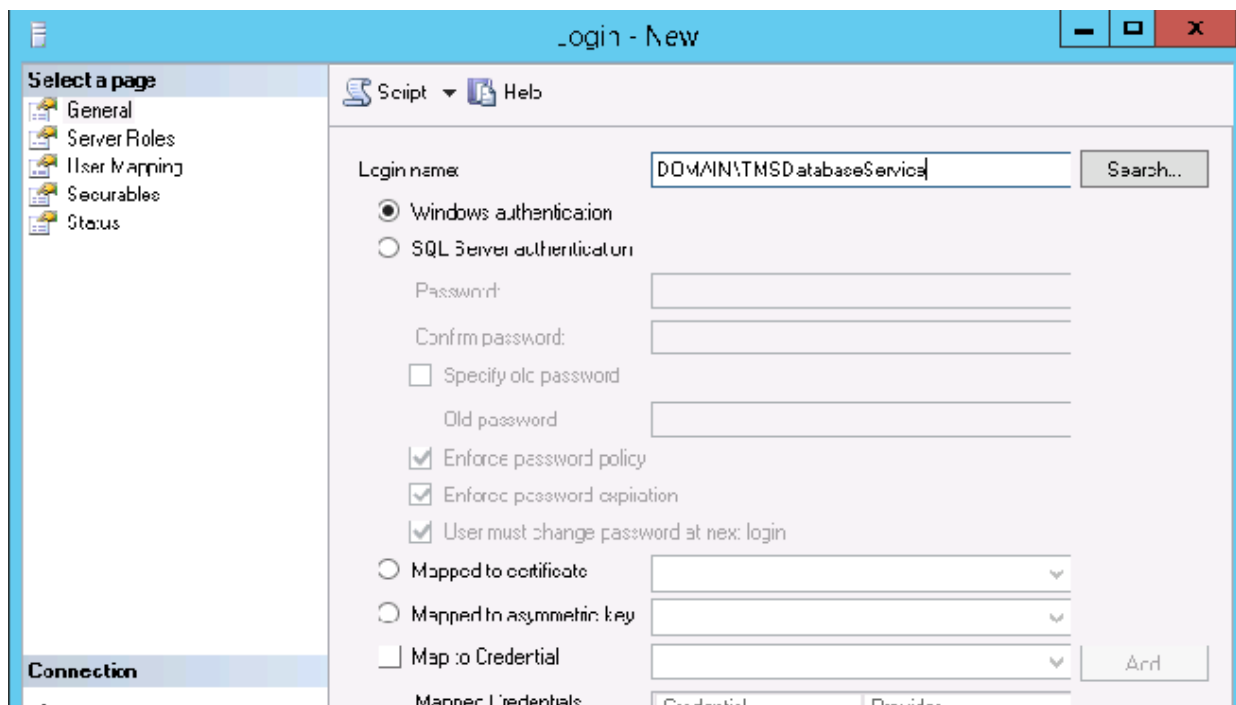
务。



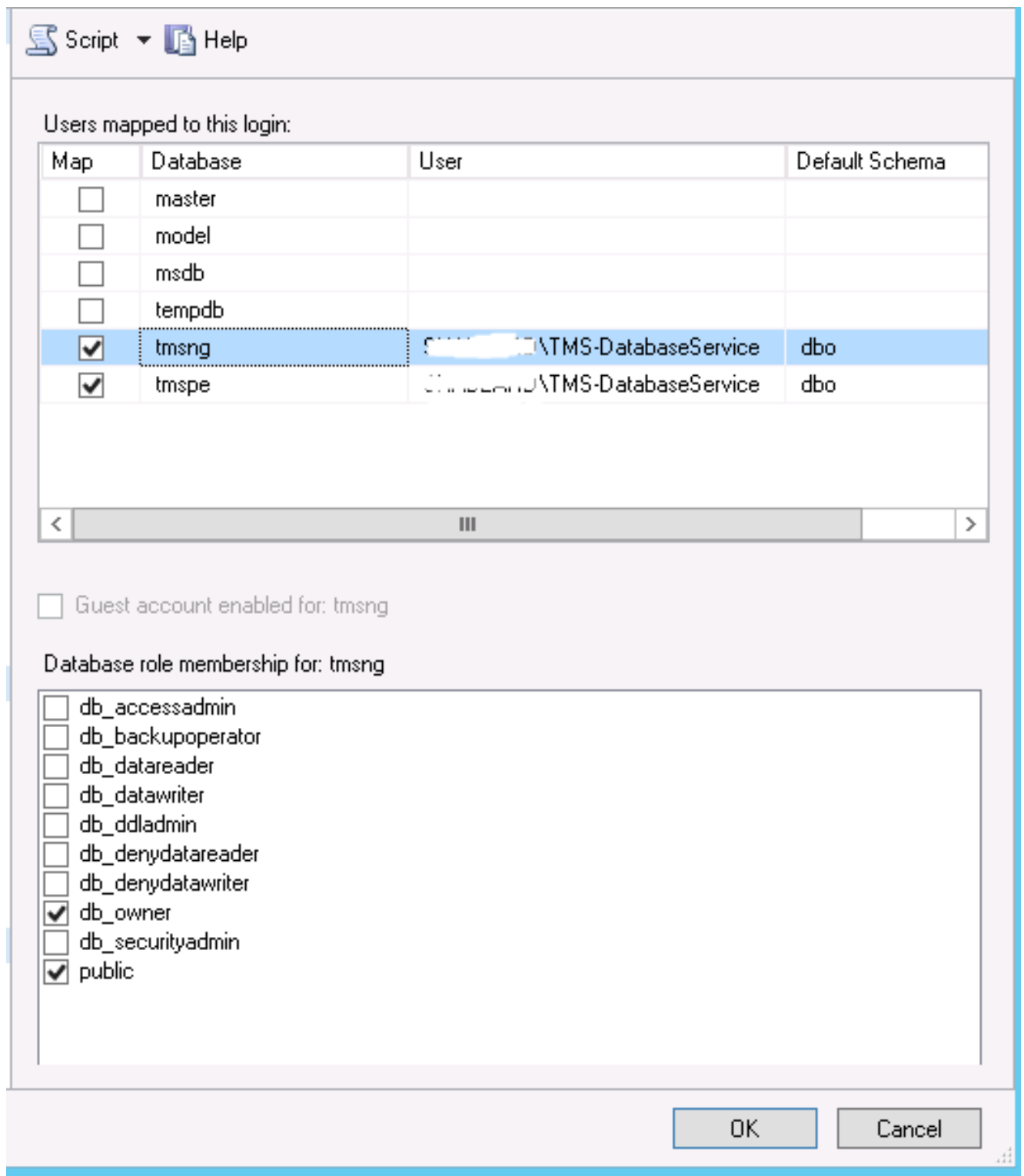
2. 在SQL server , 请创建新登录;例如 : TMSdatabaseservice;通过SQL管理工作室 : -请展开安全并且用鼠标右键单击登录。 选择新登录。



-在常规下，请输入域帐户域用户名服务用户的。



-在用户映射、挑选tmsng和tmspe下如果适用。默认模式、挑选dbo和挑选db_owner角色的会员。



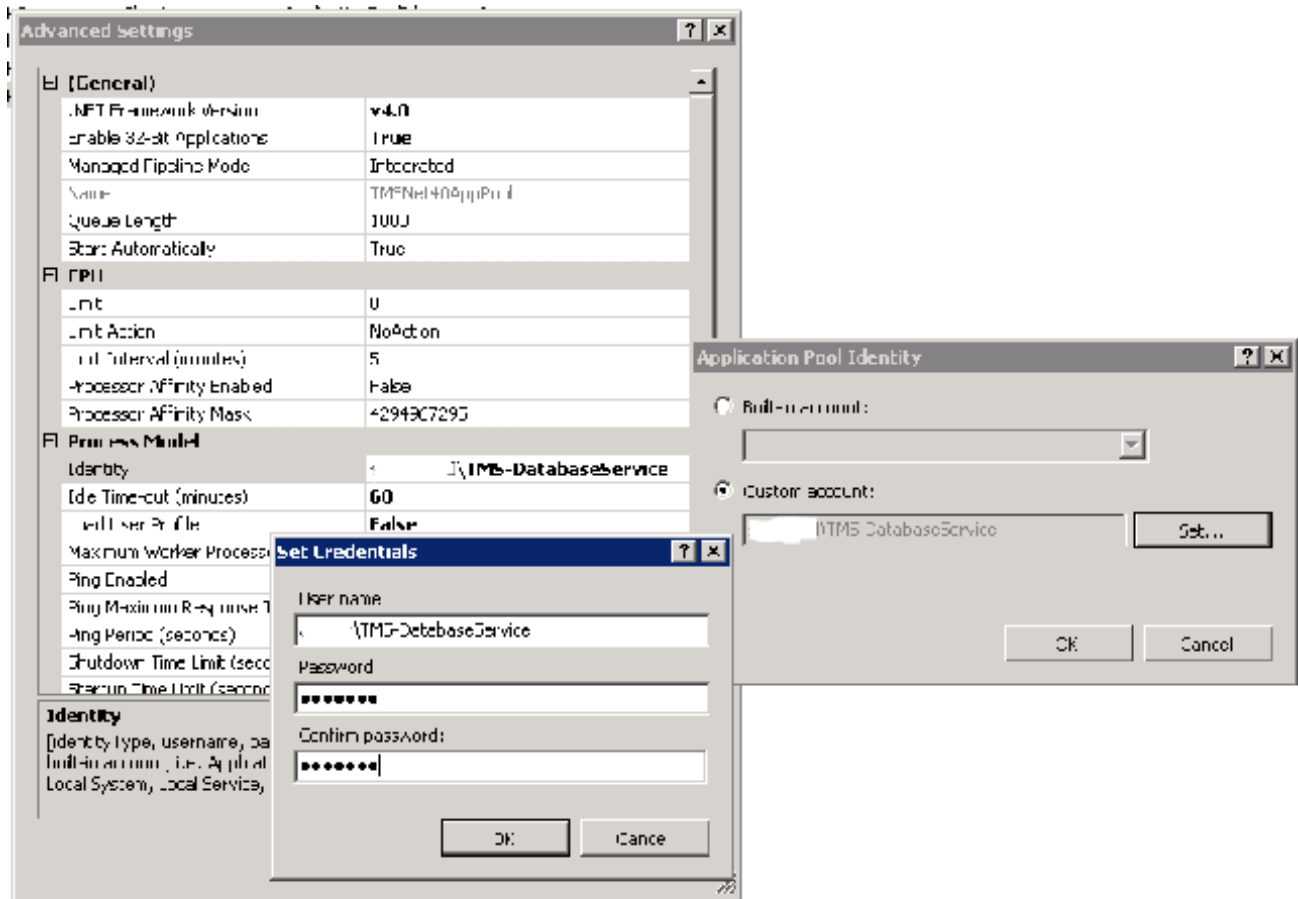
-请点击OK键。

注意：当在步骤2的登录被映射对tmsng数据库时，用户应该自动地创建。

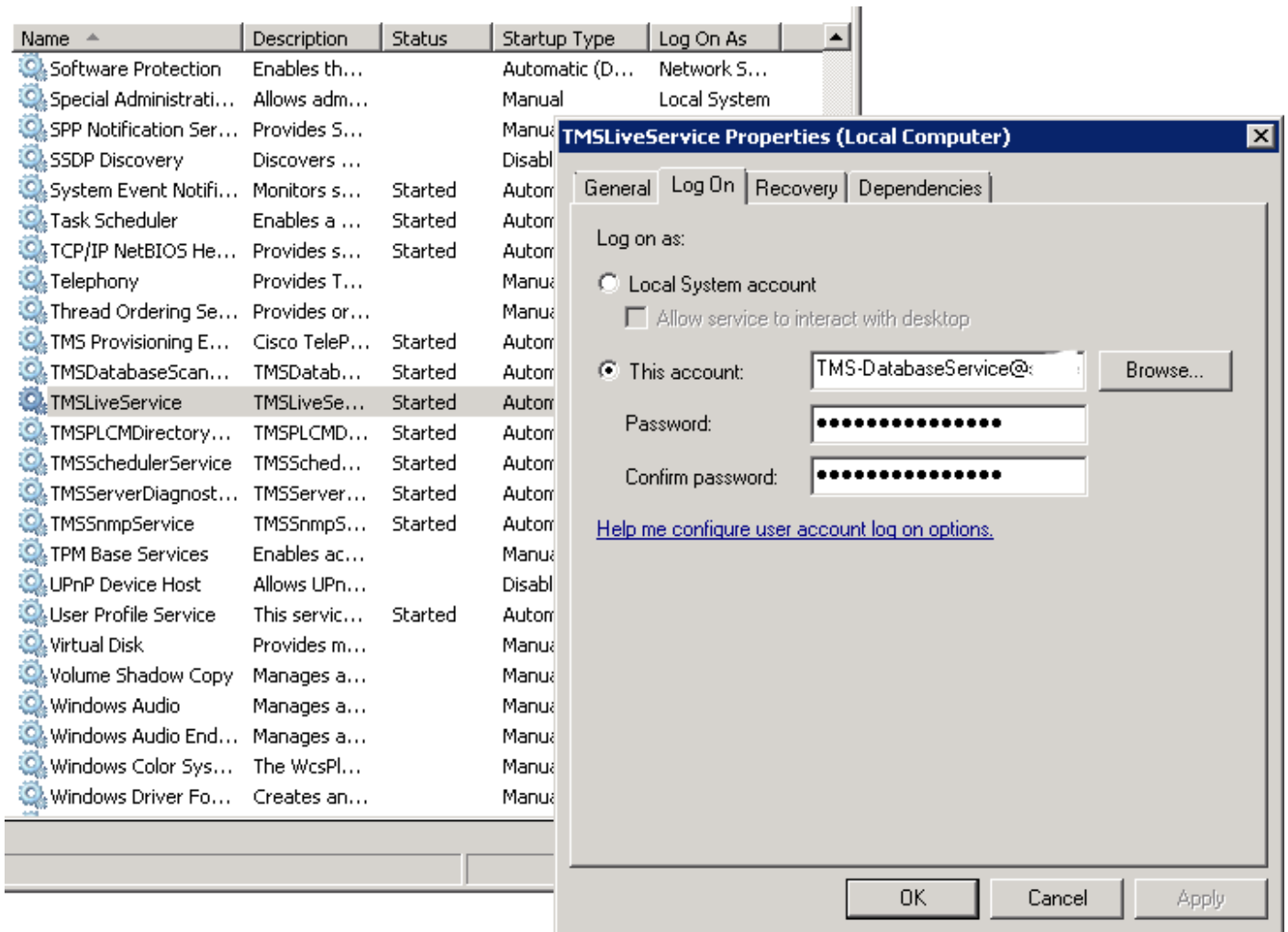
- 在SQL server，请创建运行TMS的IIS App池的用户帐户的一新登录。Windows的默认帐户2003年(IIS 6)是NT权限\网络服务;Windows的默认帐户2008年(IIS 7)是IIS APPPOOL\TMSNet40AppPool。

注意：因为这是本地帐户，您不能创建此用户的一登录，如果曾经一外部SQL server。如果使用一外部SQL server;必须更改在IIS的IIS APPPOOL\TMSNet40AppPool用户标识对域用户(这可以是一样用户建立在前的步骤1：TMSdatabaseservice)通过IIS >应用程序普尔斯>右键单击TMSNet40AppPool和选择先进的Settings>处理模型>标识。选择关税帐目并且输入服务帐户(域\用

户名)并且点击OK键。



开始服务并且用鼠标右键单击每TMS服务，然后去‘属性的>登录...选择此帐户并且输入服务帐户域\用户名和密码。打开TMS工具并且去数据库连接设置。启用TMSNG和TMSPE数据库的Windows验证。



重新启动所有TMS服务和Web发布服务或者重新启动服务器。