

# 失败的升级TMSAE (TMS来源数据库服务器链路不适当存在也没有配置)

## 目录

[简介](#)

[先决条件](#)

[要求](#)

[使用的组件](#)

[问题](#)

[解决方案](#)

## 简介

本文描述能出现的问题，当升级网真管理服务器分析分机(TMSAE)时到1.2.1从TMSAE 1.1失败与错误：网真管理服务器(TMS)来源数据库服务器链路不适当存在也没有配置

贡献用Vivek库马尔辛哈，Cisco TAC工程师。

## 先决条件

### 要求

Cisco 建议您了解以下主题：

- 保证TMSAE 1.1卸载按照安装所述并且升级指南。
- 已验证TMSAE服务从服务器删除。

### 使用的组件

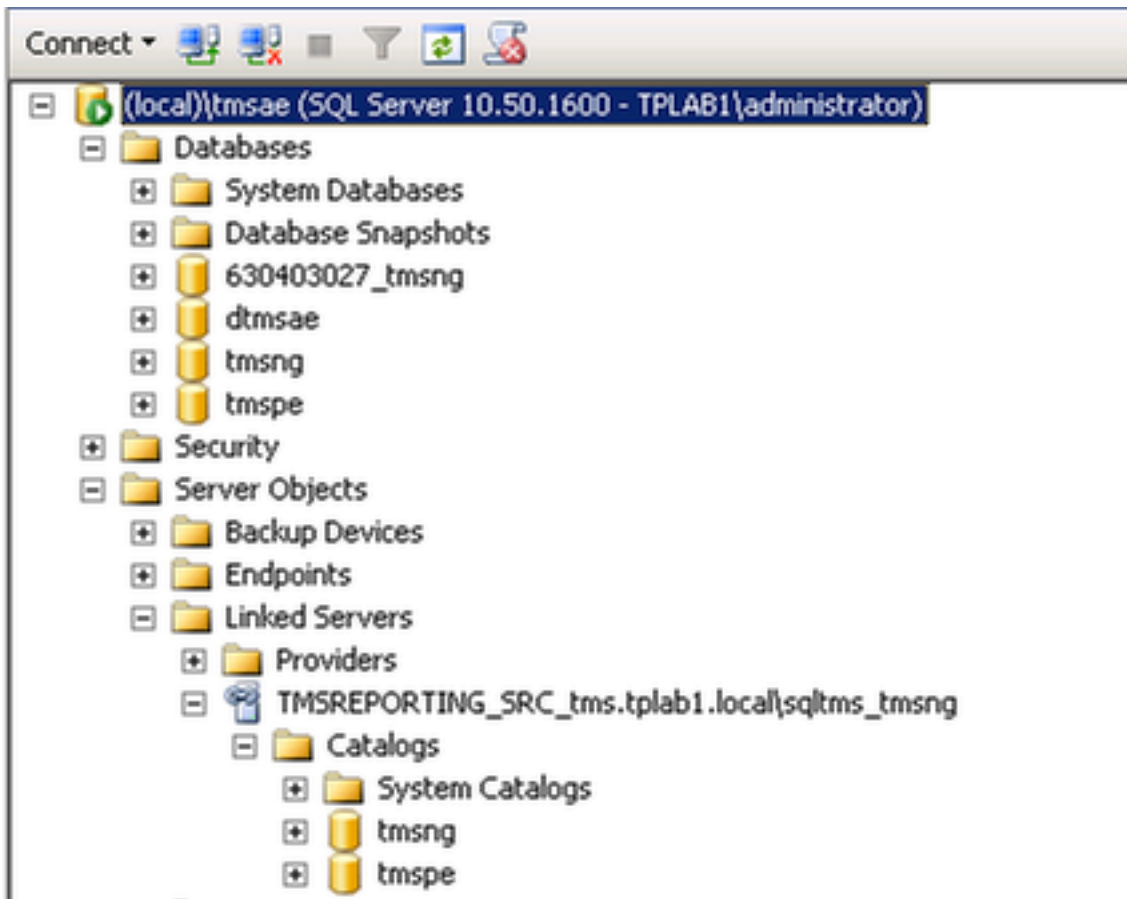
本文档中的信息基于以下软件和硬件版本：

- TMSAE 1.2.1
- SQL Server
- SQL管理工作室

本文档中的信息都是基于特定实验室环境中的设备编写的。本文档中使用的所有设备最初均采用原始（默认）配置。如果您使用的是真实网络，请确保您已经了解所有命令的潜在影响。

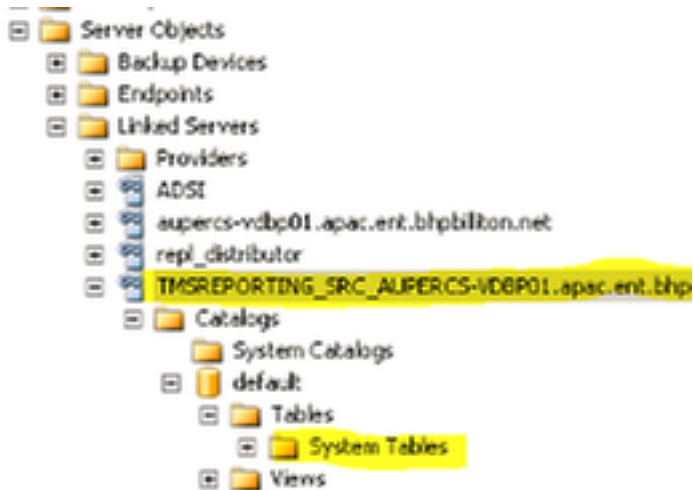
## 问题

一般，当TMSAE良好时工作，您例如连接了TMSAE的SQL server：



此连接的服务器有包括所有数据库您希望报告完成包括tmsng数据库和tmspe数据库的目录。

生成的错误，当升级是时：连接的服务器工作不正常。在客户站点的验证，注意到没有目录服务器。



验证客户tmsng\_dwh数据库存在。

## 解决方案

注意保证有tmsng、tmsng\_dwh和tmsng\_dwhAsDb的数据库备份。

遵从步骤更正链路服务器和继续进行升级：

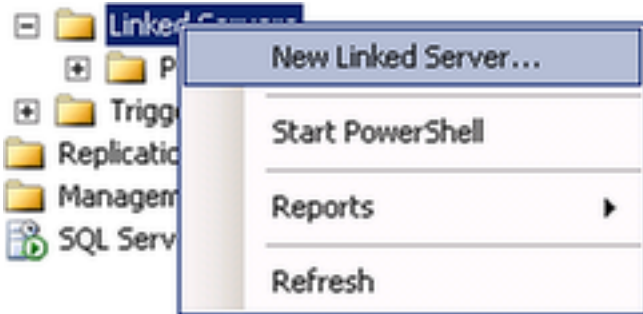
1. 复制此链路(TMSREPORTING\_SRC名称.....)某处。 创建与同一名称的一条新的链路。在这种情况下它是TMSREPORTING\_SRC\_tms.tplab1.local\sqltms\_tmsng。

 TMSREPORTING\_SRC\_tms.tplab1.local\sqltms\_tmsng

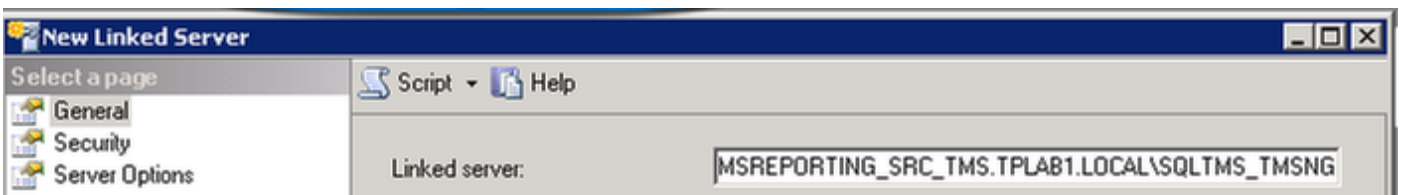
2.由右键单击删除此链路并且选择删除。

• 创建新建的link\_server的步骤

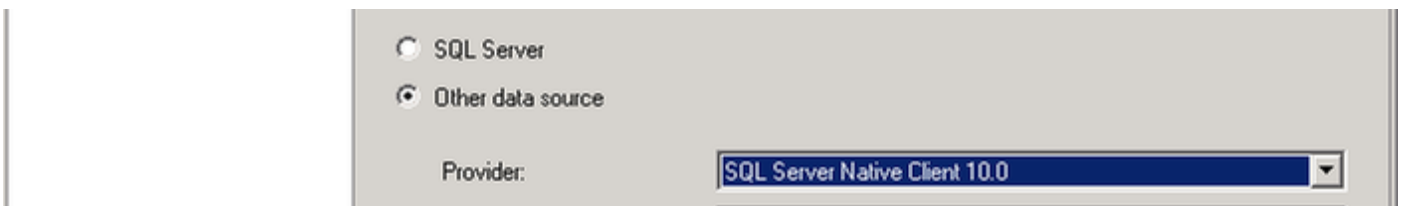
1. 用鼠标右键单击在连接的服务器并且选择新的连接的服务器。



2.给予名称到连接的服务器。



3.选择其他数据源并且选择供应商的SQL本地客户端。



4. 对于产品名称，请进入同样连接的服务器从#

5. 对于数据源，请输入SQL server FQDN和，如果有任何实例名字除您之外需要也输入实例名字例如，如果实例名字是sqltms，然后数据源是servername \ sqltms。

6. 事假供应商字符串空白。

7. 目录，回车tmsng。

Product name:	MSREPORTING_SRC_TMS.TPLAB1.LOCAL\SQLTMS_TMSNG
Data source:	sqlserver.tplab1.local
Provider string:	
Location:	
Catalog:	tmsng

8. 在安全页，请选择**做使用此安全上下文**和回车**sqlserver TMS SQL**和密码。这是上下文和以前创建一样。

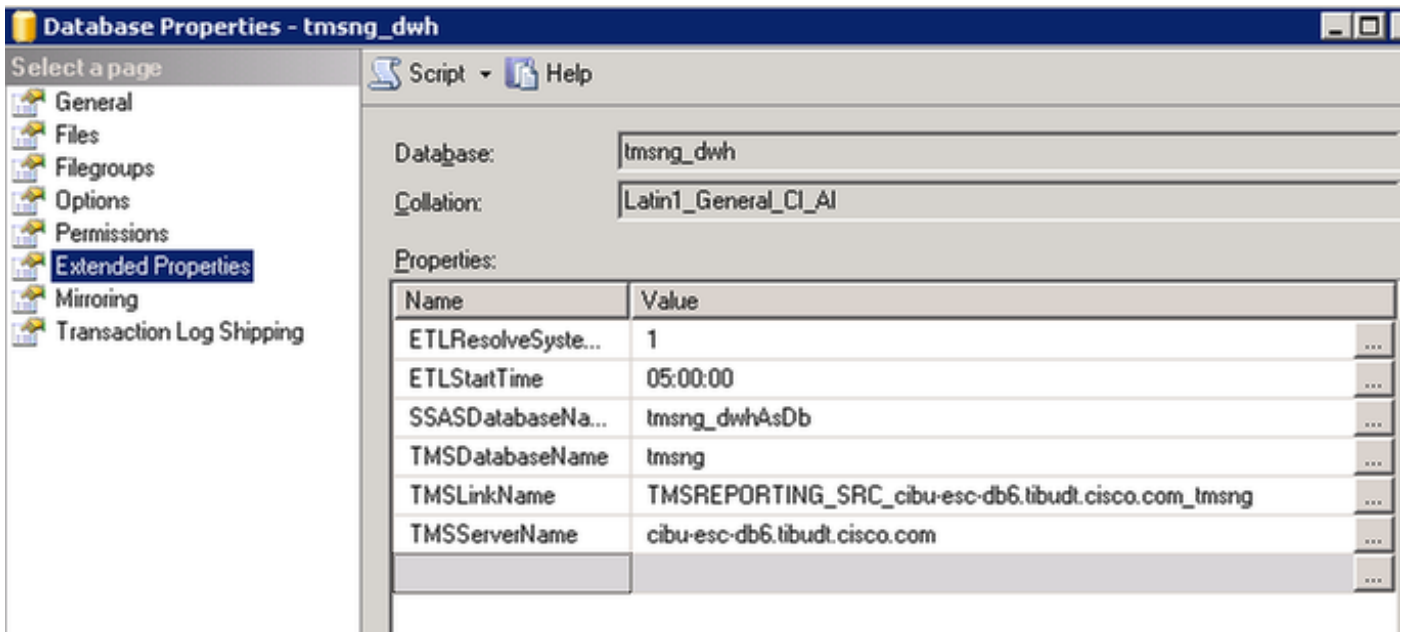
9. 点击OK键保存。

10. 选择连接的服务器，鼠标右键点击并且选择**测试连接**。它是否通过？



11. 导航对**tmsng\_dwh**数据库并且查看其属性。保证TMSLinkName字段值正确地是作为连接的服务器名(如图所显示)

12. 导航对**tmsng\_dwh**数据库并且查看其属性。保证TMSLinkName字段值正确地是作为连接的服务器名(如图所显示)



13. 再安装TMSAE 1.2.1。

14. 如果有错误，请获得

a. 日志从**程序文件(x86)\Cisco\TMSAE**和**C:\Users\{USERNAME}\AppData\本地\临时文件夹**。

b. 备份这三个数据库：tmsng、tmsng\_dwh和tmsng\_dwhAsDb。