

注册IP电话和ATA设备在LAN和广域网端

目录

[简介](#)

[如何注册IP电话和ATA设备在广域网端？](#)

[相关信息](#)

简介

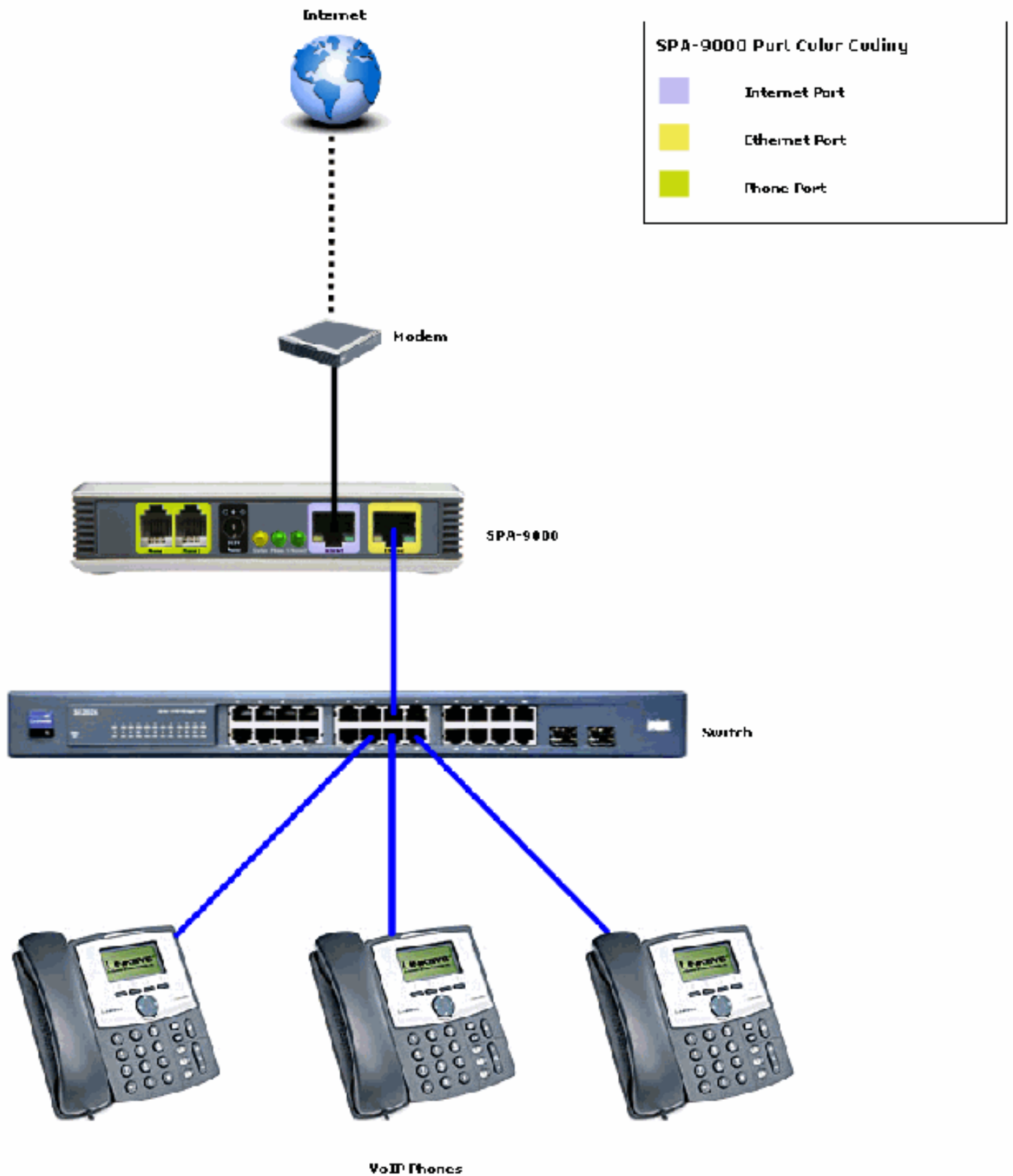
本文是一系列协助设置、排错和维护Cisco小型企业产品(以前Linksys企业系列)文档中的一篇。

有关文档规则的详细信息，请参阅 [Cisco 技术提示规则](#)。

Q. 如何注册IP电话和ATA设备在广域网端？

A. 有两种方式设立和配置IP电话和ATA设备：

- 配置在LAN旁拉的SPA9000：LAN代理网络接口
- 配置在广域网端的SPA9000：广域网代理网络接口



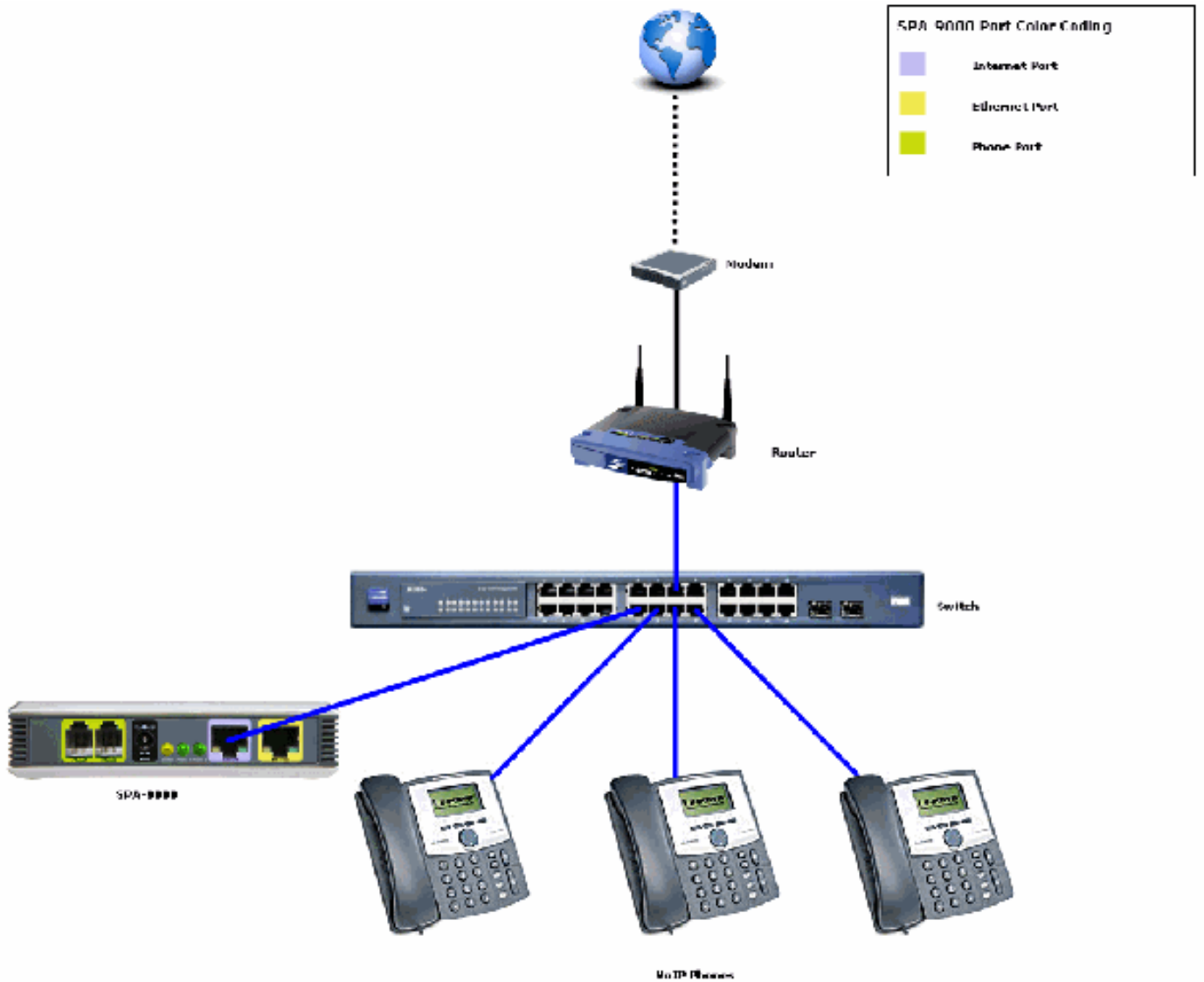
前一个镜像说明SPA9000如何在网络设置，当您设置代理网络接口为LAN时。要配置在SPA9000的此设置请遵从下面步骤：

1. 访问SPA-9000基于Web的设置页。关于关于如何的说明完成此[任务，请点击此处。](#)
2. 去SIP选项卡，并且，在PBX参数，查找代理网络接口并且设置它为LAN。

Select LAN.

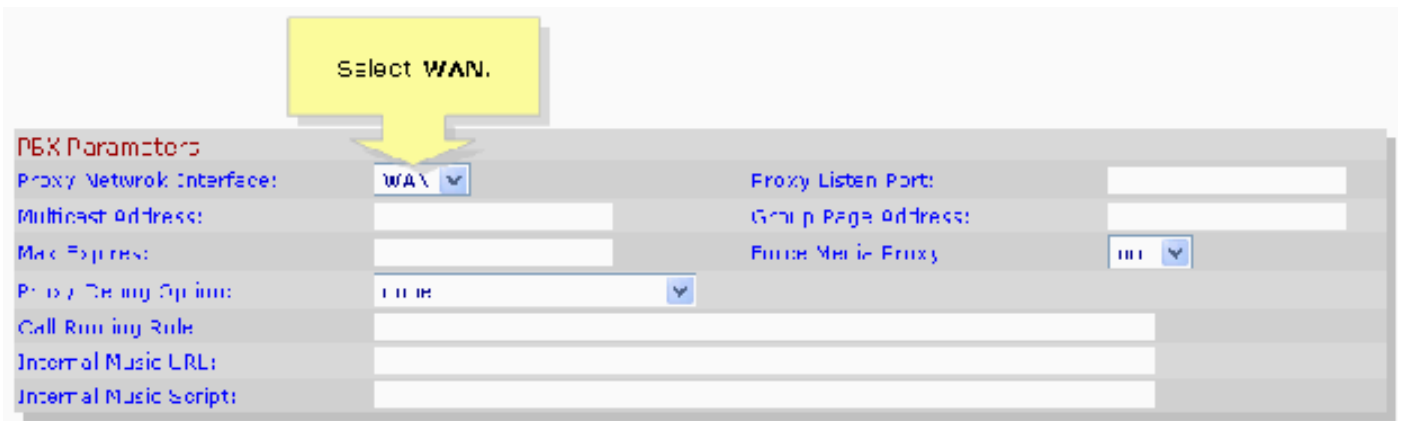
FBX Parameters

Proxy Network Interface:	LAN	Proxy Listen Port:	
Multicast Address:		Group Page Address:	
Max Express:		Force Media Proxy:	70
Proxy Debug Option:	none		
Call Blocking Rule:			
Internal Music URL:			
Internal Music Script:			



前一个镜像说明SPA9000如何在网络设置，当您设置代理网络接口为广域网时。要配置在SPA9000的此设置，请遵从下面步骤：

1. 访问SPA-9000基于Web的设置页。关于关于如何的说明完成此[任务，请点击此处。](#)
2. 去SIP选项卡，并且，在PBX参数，查找代理网络接口并且设置它为广域网。



相关信息

- [技术支持和文档 - Cisco Systems](#)