

Tidal Enterprise Scheduler: 如何使用浏览按钮指定作业的文件依赖项

目录

[简介](#)

[先决条件](#)

[要求](#)

[使用的组件](#)

[规则](#)

[解决方案](#)

[相关信息](#)

简介

本文档提供有关如何搜索和指定作业的文件依赖关系的信息。添加文件依赖关系意味着在此对话框中命名的文件满足指定条件之前，所定义的作业不会运行。

先决条件

要求

思科建议您了解Tidal Enterprise Scheduler。

使用的组件

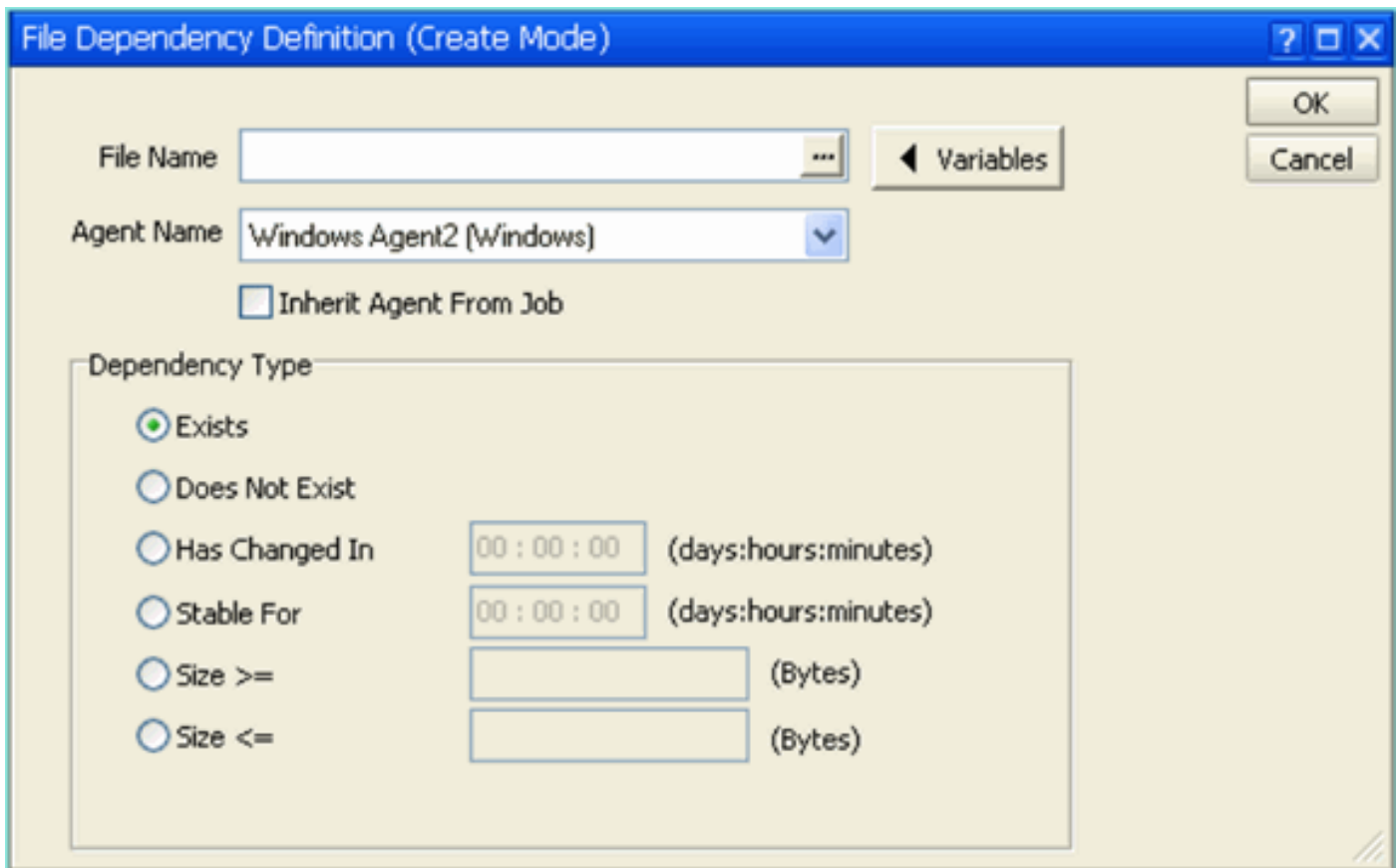
本文档中的信息基于Tidal Enterprise Scheduler文件依赖关系定义对话框。

规则

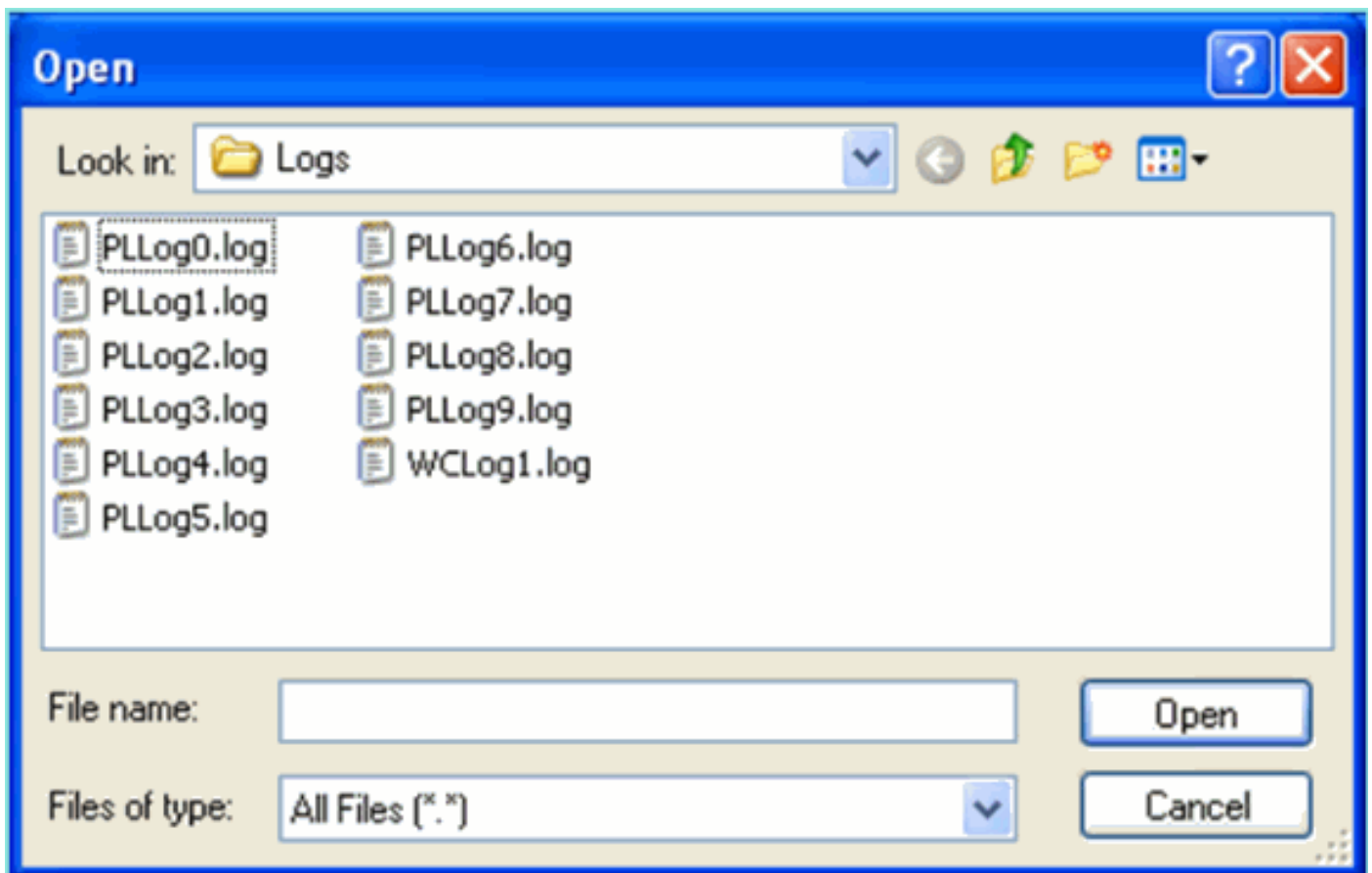
有关文档规则的详细信息，请参阅 [Cisco 技术提示规则](#)。

解决方案

从“作业”或“作业组定义”对话框的“依赖项”选项卡添加或编辑文件依赖项时，将显示“文件依赖项定义”对话框。



文件依赖项名称必须是代理服务器的通用命名约定(UNC)路径名。但是，如果使用浏览按钮[...]来打开“文件搜索”对话框进行搜索，则默认为安装客户端的服务器上的本地路径。



[相关信息](#)

- [技术支持和文档 - Cisco Systems](#)