

如何连接到PCA DB用DB想象者

目录

[简介](#)

[先决条件](#)

[要求](#)

[使用的组件](#)

[配置](#)

[验证](#)

[故障排除](#)

简介

本文描述如何连接填装协作保证(PCA)数据库(DB)用DB想象者。TAC频繁地使用它在故障排除过程中。

先决条件

要求

本文档没有任何特定的要求。

使用的组件

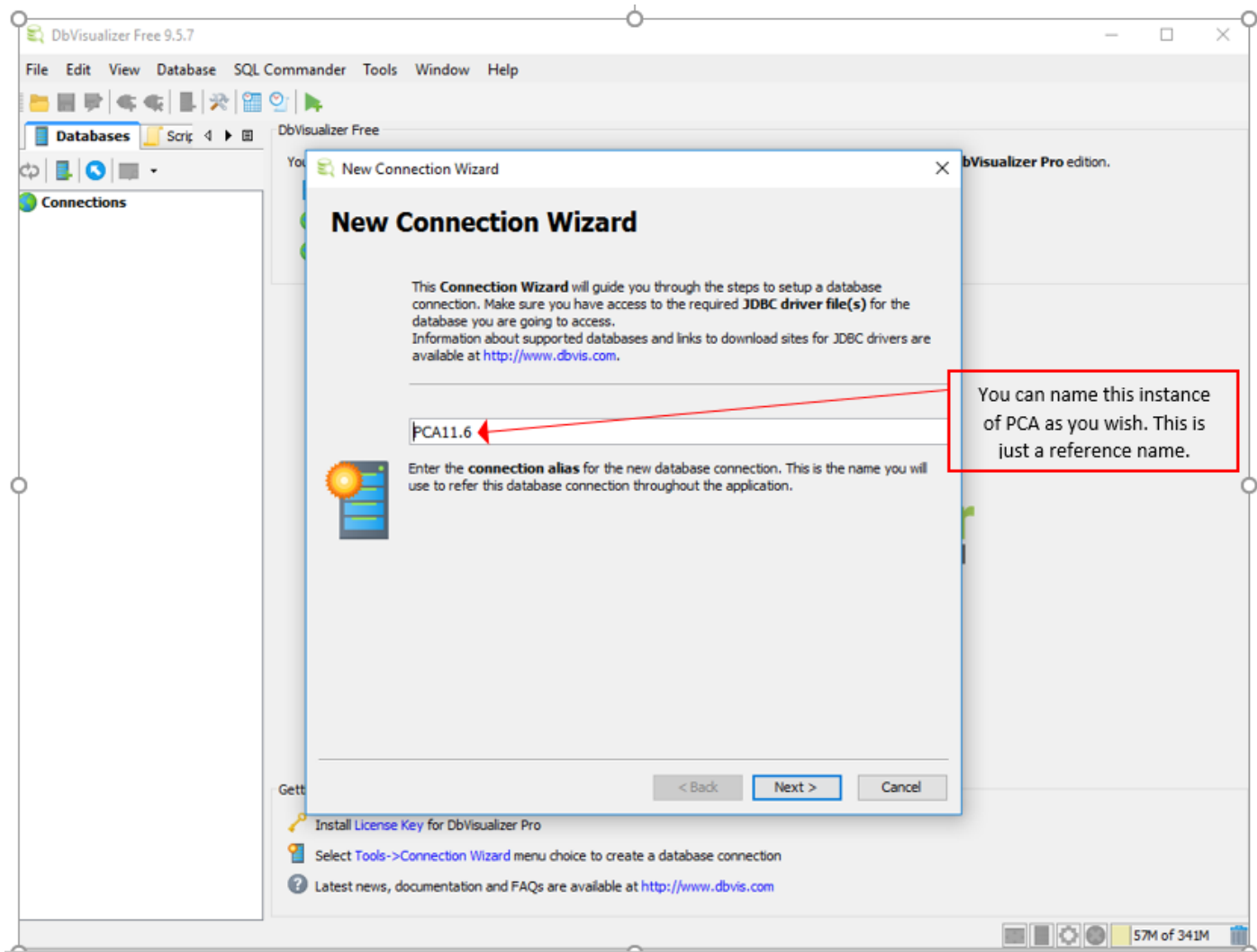
本文档中的信息基于以下软件和硬件版本：

- PCA 11.6
- DB想象者

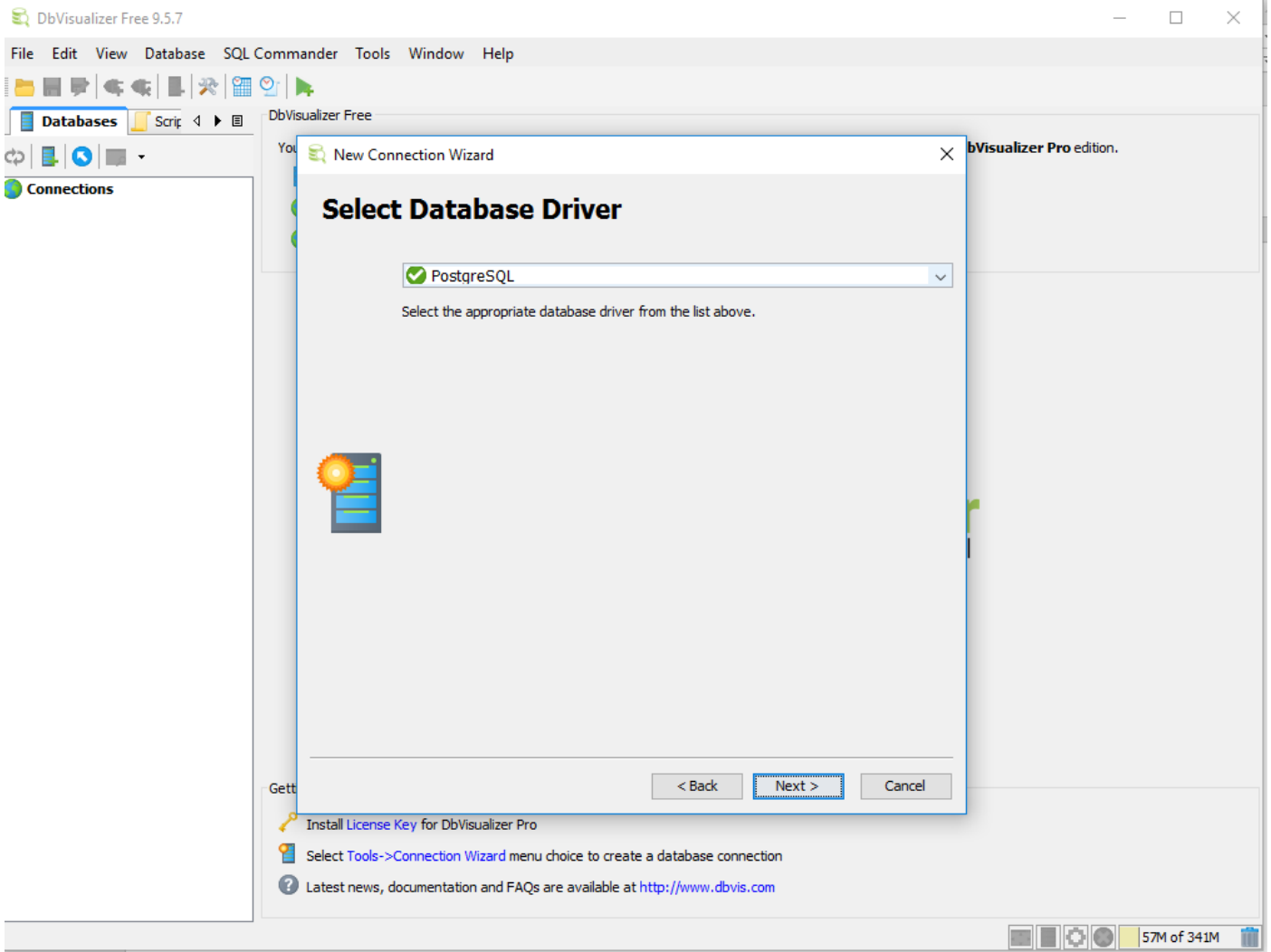
本文档中的信息都是基于特定实验室环境中的设备编写的。本文档中使用的所有设备最初均采用原始（默认）配置。如果您使用的是真实网络，请确保您已经了解所有命令的潜在影响。

配置

1. 如镜像所显示，安装DB想象者应用程序并且创建新连接。



2. 如镜像所显示，选择DB驱动程序。



3. 如镜像所显示，输入详细信息连接到DB。

Database Connection: Gautami_PCA11.6_MSP
jdbc:postgresql://10.106.50.22:5433/cpcm

Connection

Name	Gautami_PCA11.6_MSP
Notes	

Database

Settings Format	Server Info
Database Type	PostgreSQL
Driver (JDBC)	PostgreSQL
Database Server	10.106.50.22
Database Port	5433
Database	cpcm

Authentication

Database Userid	cmuser
Database Password	•••••

Options

Auto Commit	<input checked="" type="checkbox"/>
Save Database Password	Save Between Sessions
Permission Mode	Development

Annotations:

- You can enter a name of your choice. (points to Name field)
- Enter IP Address of PCA. (points to Database Server field)
- Enter the port to connect to PCA DB (points to Database Port field)
- User name and password for cpcm DB is Username:: cmuser , password:: cmuser (points to Database Userid and Database Password fields)

4. 通过PCA CLI启用DB连接的端口。

您需要登陆作为管理员用户然后换成root用户然后执行此命令。

```
pca116 login: admin
Password:
Last login: Tue Sep  5 18:27:10 on tty1
pca116/admin# root
Enter root patch password :
Starting root bash shell ...
ade # /sbin/iptables -A INPUT -p tcp --dport 5433 -j ACCEPT
ade # /etc/init.d/iptables save
Saving firewall rules to /etc/sysconfig/iptables:          [ OK ]
ade # _
```

```
/sbin/iptables -A INPUT -p tcp --dport 5433 -j ACCEPT
```

```
/etc/init.d/iptables save
```

验证

当前没有可用于此配置的验证过程。

故障排除

目前没有针对此配置的故障排除信息。