

配置思科的IOx APP控制台访问

目录

[简介](#)

[先决条件](#)

[要求](#)

[使用的组件](#)

[配置](#)

[验证](#)

[故障排除](#)

简介

本文描述如何配置思科的IOx APP控制台访问。要访问，不用密码访客OS (GOS)， appconsole访问需要为在思科IOx当地干事已经提供的密钥设置。

先决条件

要求

Cisco 建议您了解以下主题：

- IOx需要安装
; <http://www.cisco.com/c/en/us/td/docs/routers/access/800/829/software/configuration/guide/IR800config/guest-os.html>
- 已安装APP; http://www.cisco.com/c/en/us/td/docs/routers/access/800/software/guides/iox/fog-director/reference-guide/1-2-0/fog_director_ref_guide/apps_page.html#78926

使用的组件

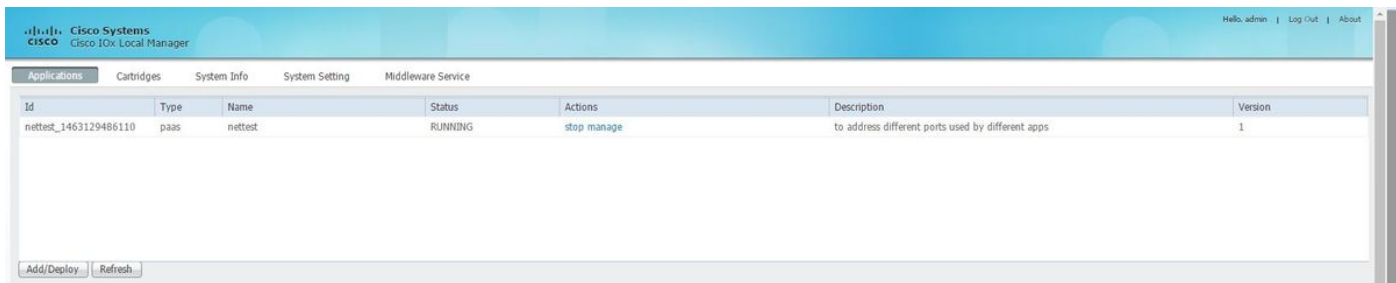
本文档中的信息基于以下软件和硬件版本：

- IOx当地干事
- Windown客户端PC
- putty.exe
- puttygen.exe

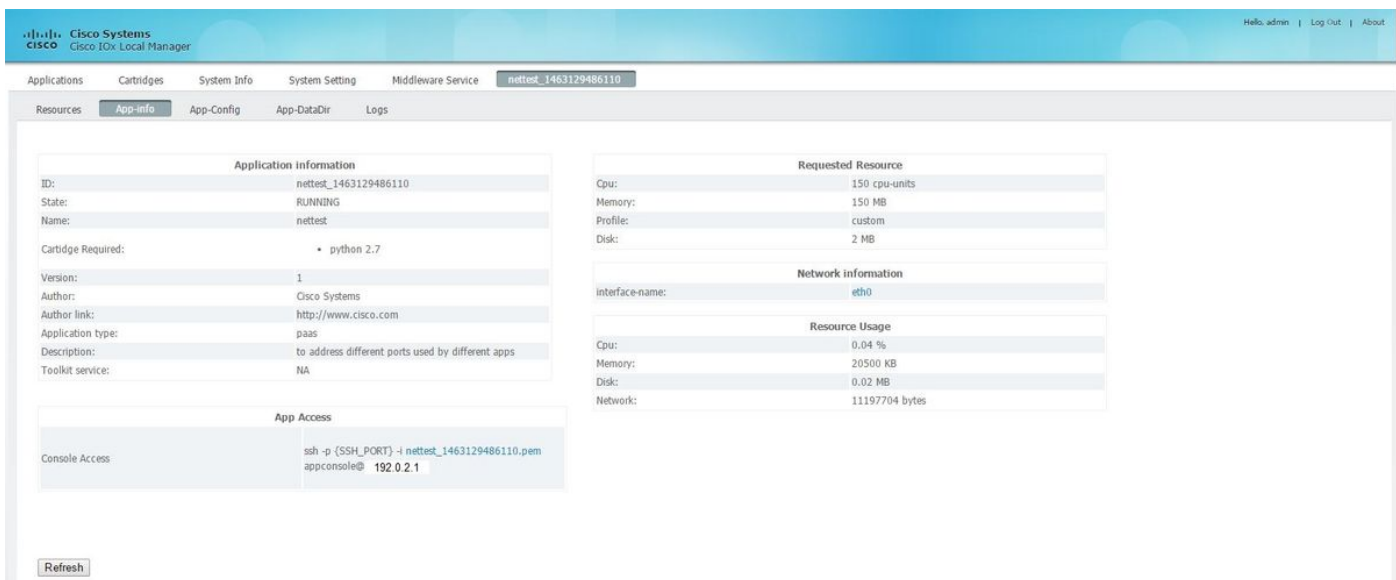
本文档中的信息都是基于特定实验室环境中的设备编写的。本文档中使用的所有设备最初均采用原始（默认）配置。如果您使用的是真实网络，请确保您已经了解所有命令的潜在影响。

配置

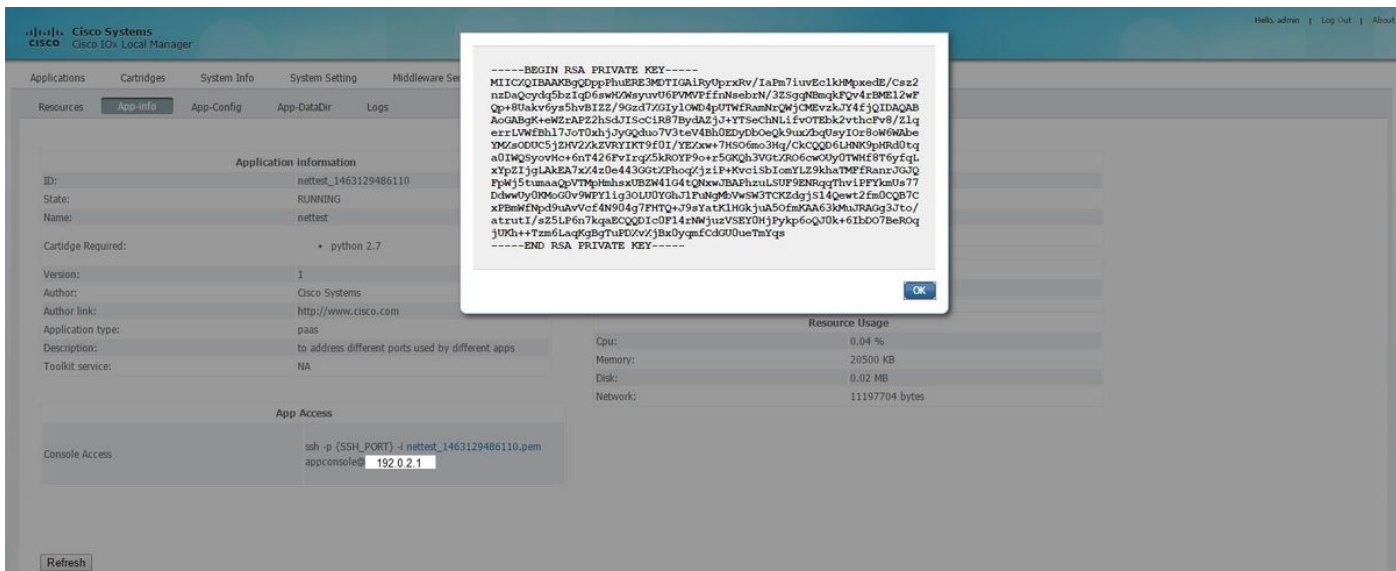
1. 从APP mangment的管理员页面请单击**管理**。



2. 点击选项卡APP INFO。

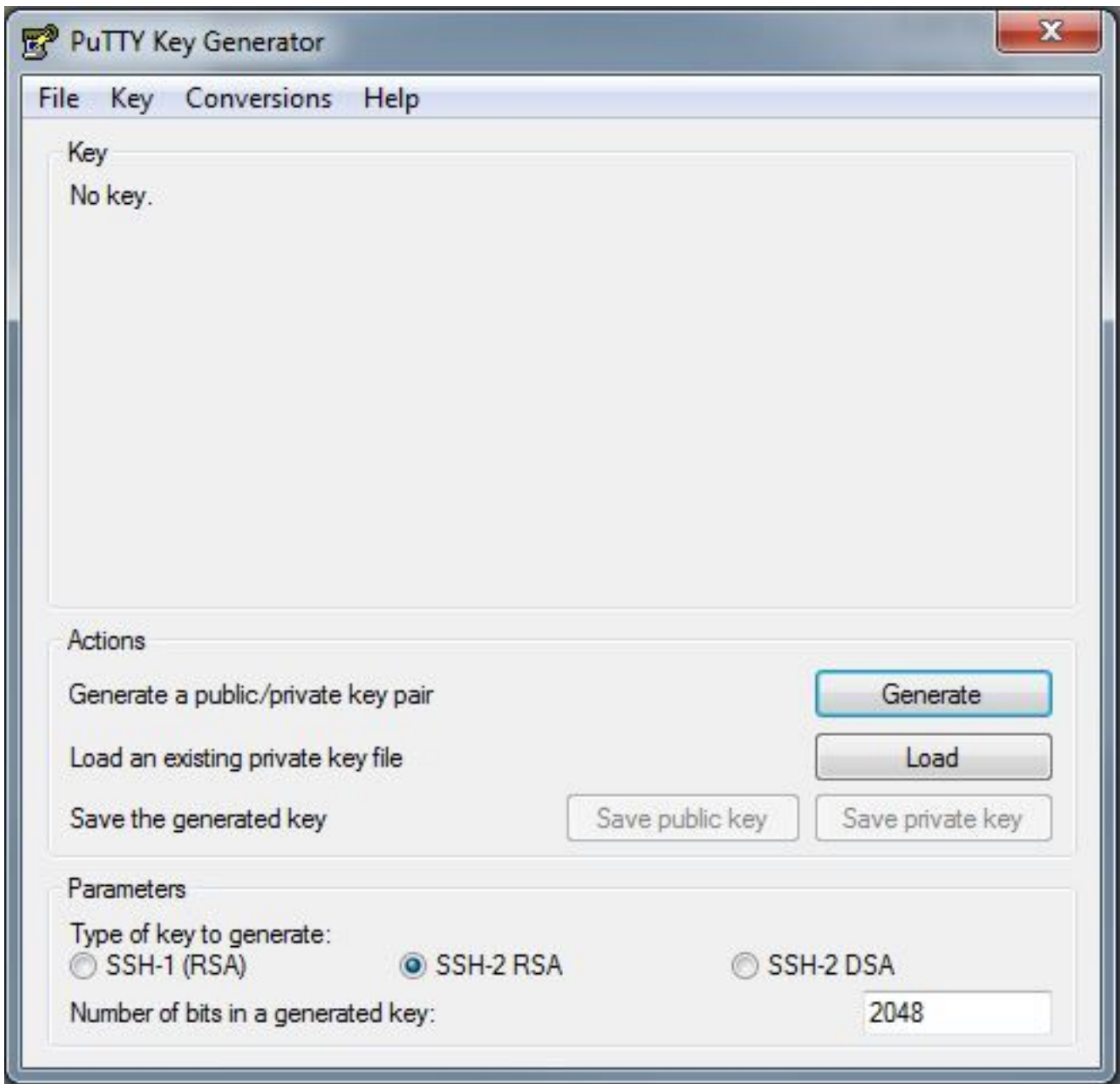


3. 点击pvt密钥的.pem文件显示在浏览器。

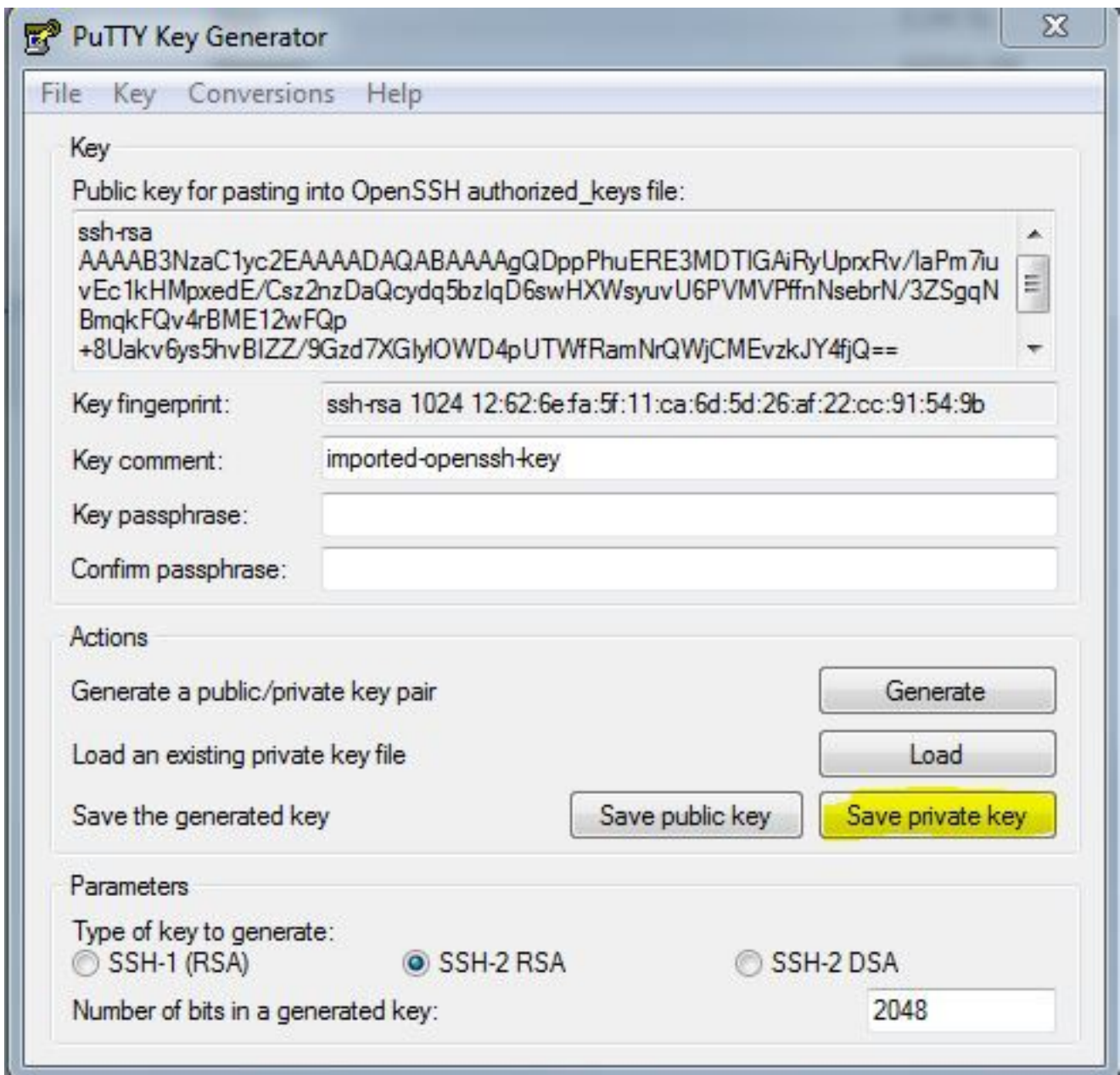


4. Copy pvt密钥内容和在客户端PC的桌面保存它作为txt文件。

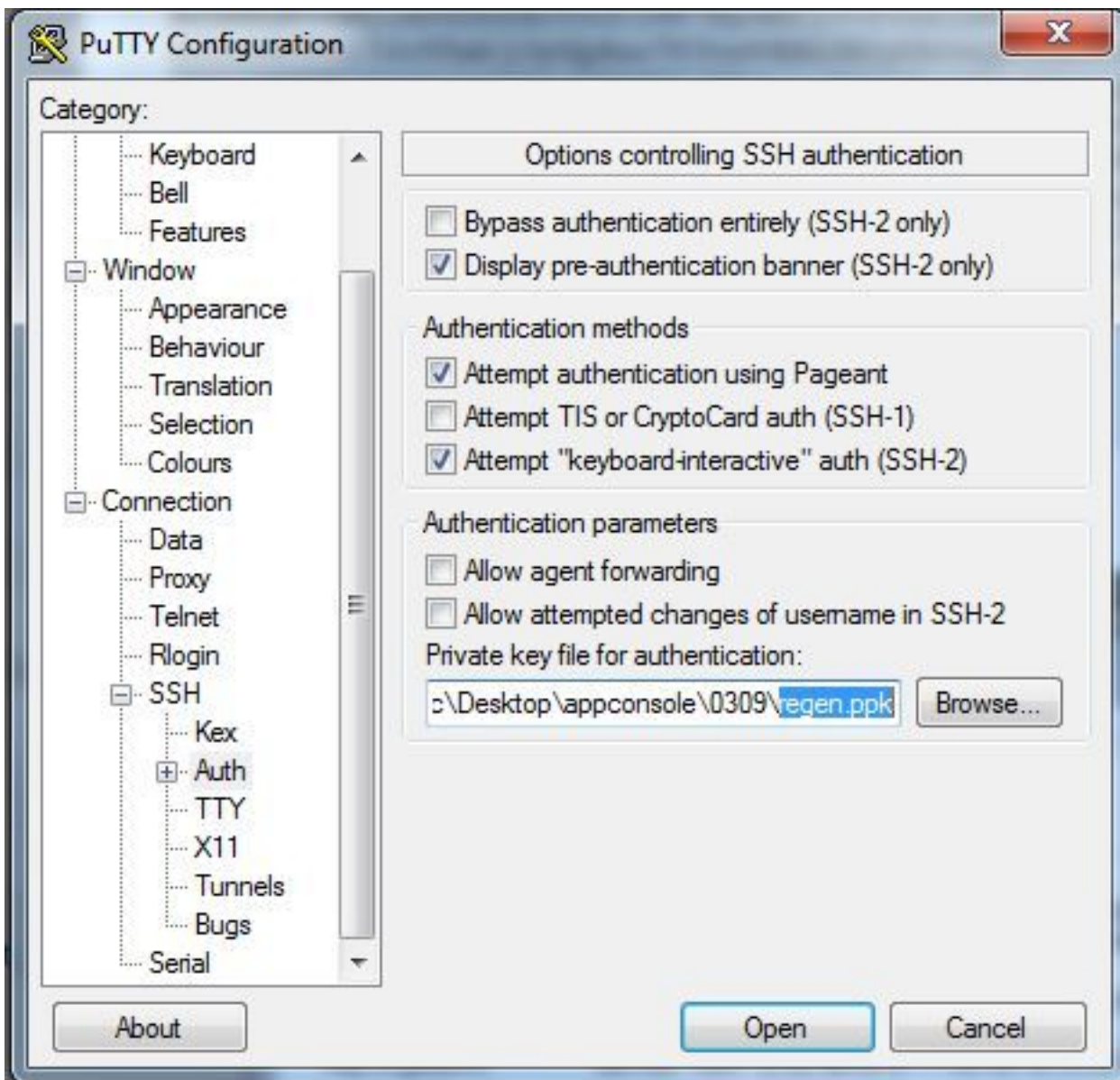
5. 运行puttygen.exe并且导入您下载的密钥，导航到Conversionsand导入。



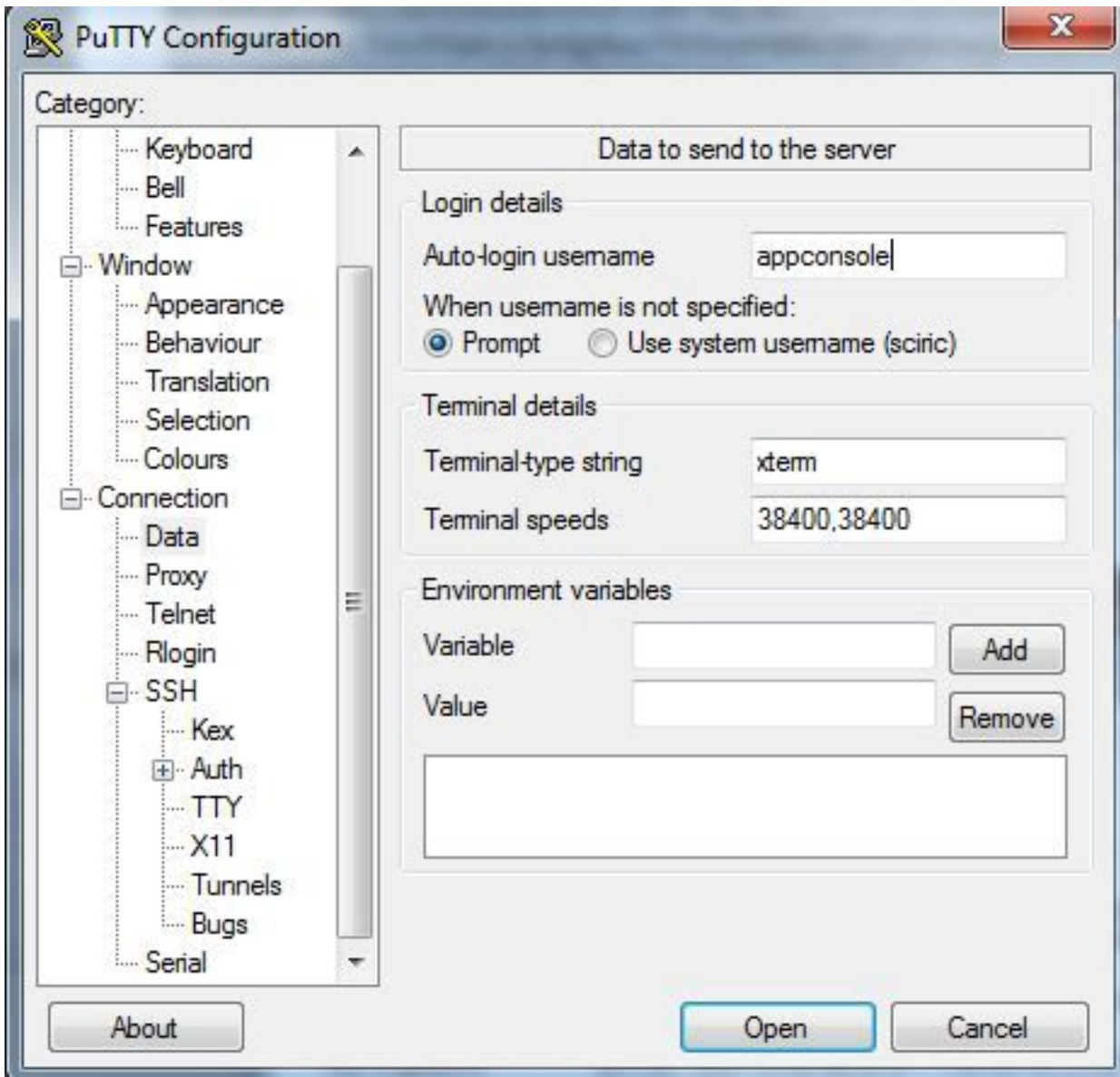
一旦文件导入，您将需要保存专用密钥，与.ppk分机。



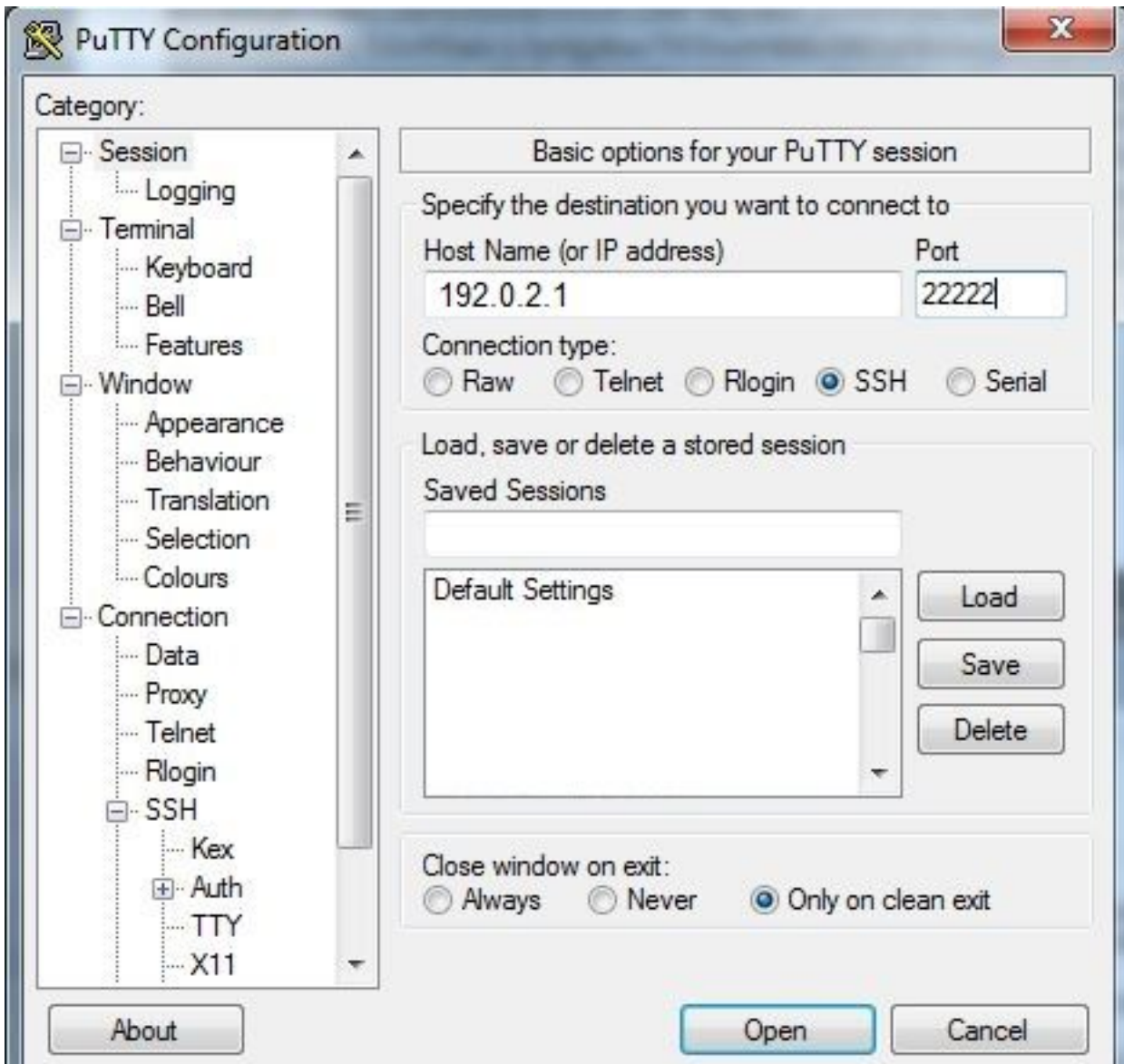
当前打开putty.exe能将设立的连接。您将需要提交生成的putty.exeprivate密钥。



请使用appconsole用户。



请使用您把previously已配置的IoX的GOS的端口号。



您应该能登录控制台。

验证

使用本部分可确认配置能否正常运行。

运行安装的此on命令路由器以GOS。

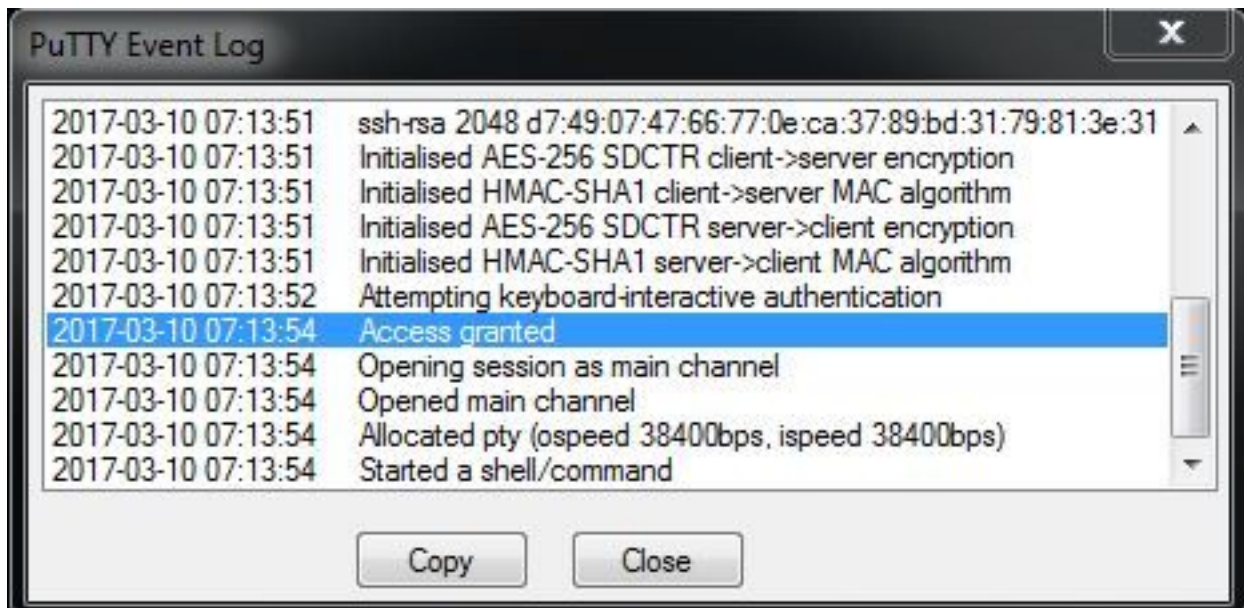
```
#sh ip nat translations
```

```
IR829GW_SJ_desk#sh ip nat translations
Pro Inside global      Inside local      Outside local      Outside global
tcp 192.0.2.1:2222     192.0.6.1:22     203.0.113.1:57551  203.0.113.1:57551
tcp 192.0.2.1:2222     192.0.6.1:22     ---                ---
tcp 192.0.2.1:8443     192.0.6.1:8443   ---                ---
```

故障排除

本部分提供了可用于对配置进行故障排除的信息。

开始故障排除从与右键单击的客户端在putty.exe并且为事件日志去。



要检查错误下载从IOx当地干事的auth.log。您在系统能找到info页在部分日志的本地IOx管理器。

Log name	Timestamp	Log Size	View
caf.log	Fri Mar 10 13:31:13 2017	26006	download
obd.log	Fri Mar 10 13:31:08 2017	3127751	download
dmo.log	Wed Mar 8 00:11:59 2017	636	download
tpmc.log	Fri Mar 10 13:25:32 2017	317548	download
messages	Wed Mar 8 19:11:46 2017	37626	download
debug	Wed Mar 8 00:12:41 2017	5103	download
news.notice	Wed Mar 8 00:11:15 2017	0	download
news.err	Wed Mar 8 00:11:15 2017	0	download
news.crit	Wed Mar 8 00:11:15 2017	0	download
mail.err	Wed Mar 8 00:11:15 2017	0	download
mail.warn	Wed Mar 8 00:11:15 2017	0	download
mail.info	Wed Mar 8 00:11:15 2017	0	download
user.log	Wed Mar 8 19:12:16 2017	4736	download
mail.log	Wed Mar 8 00:11:15 2017	0	download
lpr.log	Wed Mar 8 00:11:15 2017	0	download
kern.log	Wed Mar 8 00:13:06 2017	38174	download
daemon.log	Fri Mar 10 13:11:47 2017	13916	download
syslog	Fri Mar 10 13:11:47 2017	57250	download
auth.log	Fri Mar 10 13:24:32 2017	478	download
dmesg	Wed Mar 8 00:10:29 2017	24780	download
lastlog	Fri Mar 10 13:24:32 2017	292584	download
wtmp	Fri Mar 10 13:24:32 2017	4992	download
boot	Wed Mar 8 00:11:37 2017	2396	download

```
Mar 10 13:24:32 IR829GW_SJ_desk-GOS-1 sshd[26112]:  
Accepted publickey for appconsole from 203.0.113.1 port 57551 ssh2:  
RSA SHA256:MLSv45EJfxmhd66dkZG94ZKULTaCh5DpXYsSyLyjA8k  
Mar 10 13:24:32 IR829GW_SJ_desk-GOS-1 sshd[26112]:
```


pam_unix(sshd:session): session opened for user appconsole by (uid=0)