

IOS Easy VPN : 在任何波尔特的IPSec over TCP支持有Cisco Configuration Professional配置示例的

目录

[简介](#)

[先决条件](#)

[要求](#)

[使用的组件](#)

[规则](#)

[配置](#)

[故障排除](#)

[相关信息](#)

简介

本文描述如何配置Easy VPN (ezvpn)服务器和客户端支持以隧道传输控制协议(cTCP)的思科。此配置示例展示了 IPsec over TCP 在任何端口上的配置。在Cisco IOS软件版本12.4(9)T介绍和Cisco IOS软件版本12.4(20)T当前支持此功能和以后。

以隧道传输控制协议的思科在标准的ESP协议(端口50)的环境使VPN客户端操作或IKE协议(UDP端口500)没有允许。由于各种各样的原因，防火墙不能允许ESP或IKE流量，阻塞VPN通信。cTCP解决此问题，因为封装在TCP报头的ESP和IKE流量，以便防火墙看不到它。

先决条件

要求

保证您的容易VPN(EzVPN)服务器为客户端连接配置。参考的[Cisco IOS路由器作为Easy VPN Server使用](#)关于如何的[Cisco Configuration Professional配置示例](#)配置Cisco IOS路由器的信息作为Easy VPN Server。

使用的组件

本文档中的信息基于以下软件和硬件版本：

- 与Cisco IOS软件版本12.4(20)T的Cisco 1841路由器
- Cisco CP 版本 2.1

本文档中的信息都是基于特定实验室环境中的设备编写的。本文档中使用的所有设备最初均采用原始(默认)配置。如果您使用的是真实网络，请确保您已经了解所有命令的潜在影响。

规则

有关文档规则的详细信息，请参阅 [Cisco 技术提示规则](#)。

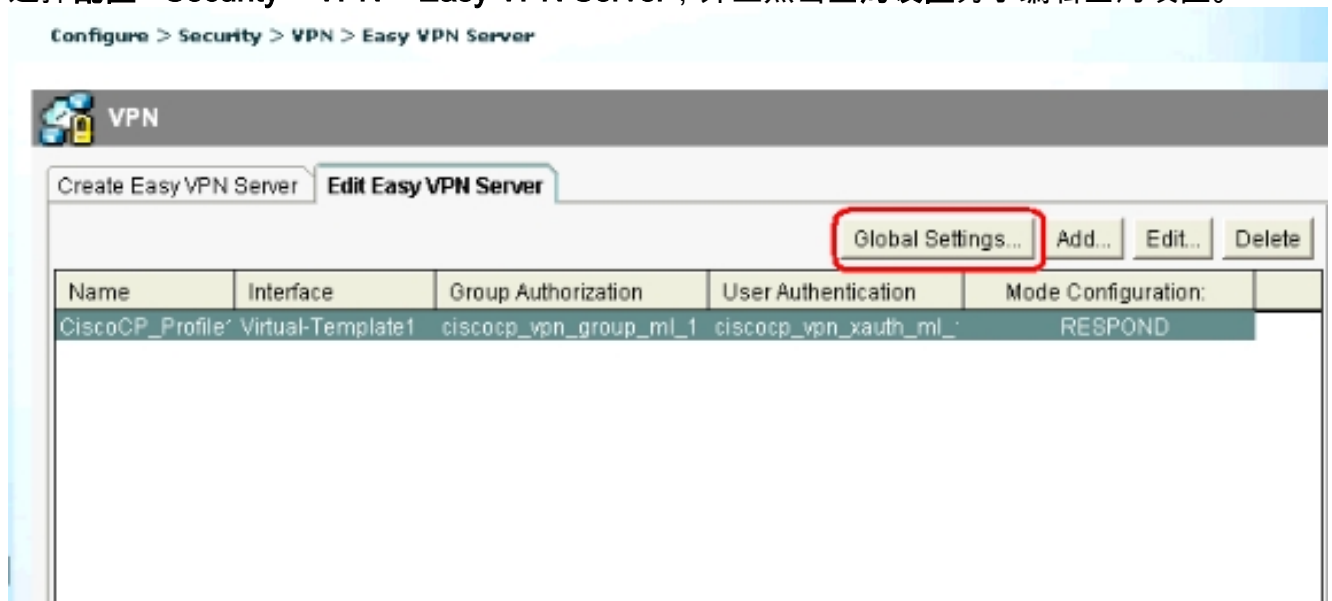
配置

本部分提供有关如何配置本文档所述功能的信息。

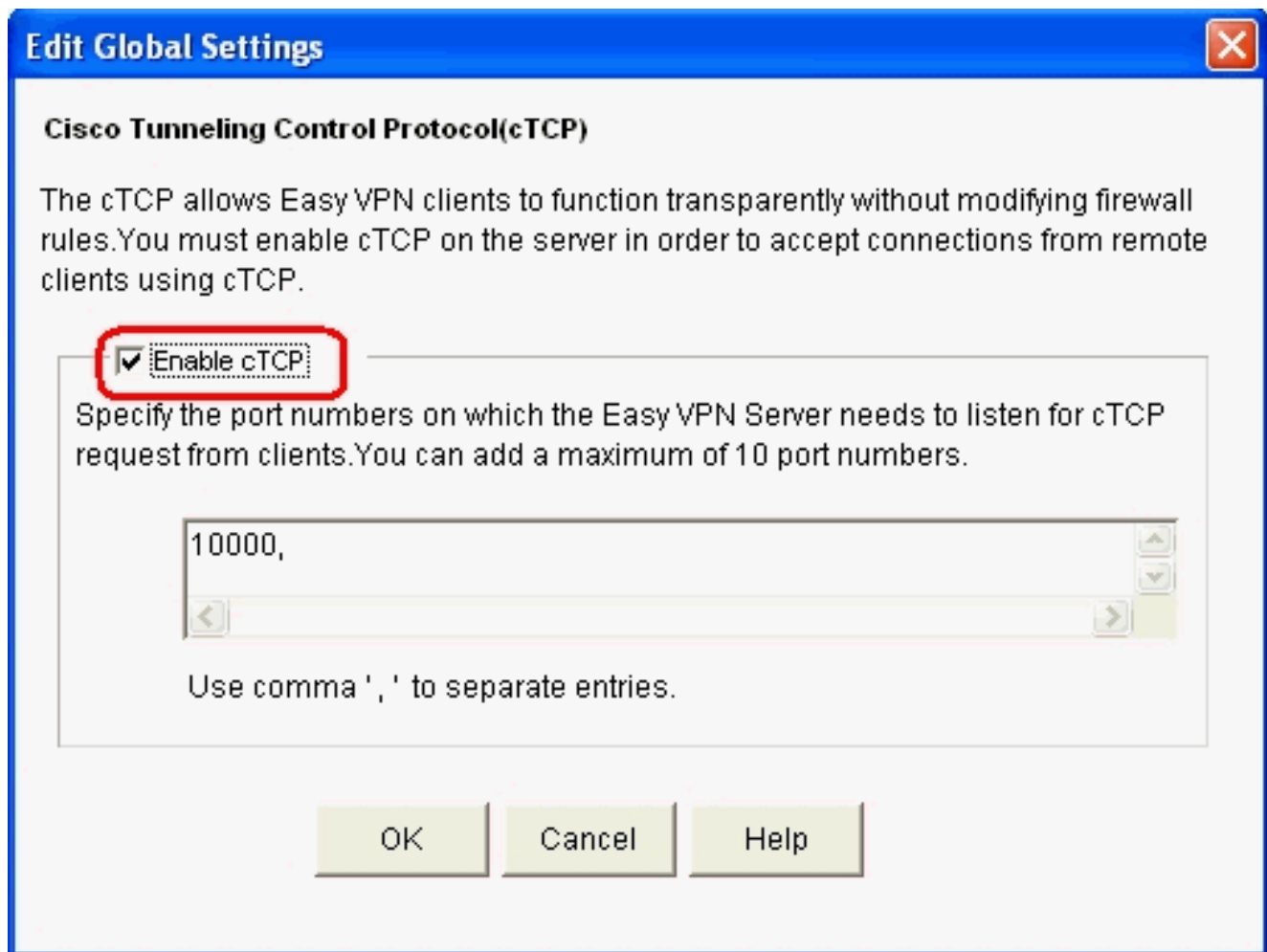
[Cisco IOS路由器作为Easy VPN Server](#)

完成这些步骤为了配置Cisco IOS路由器(Easy VPN Server)支持在端口10000的cTCP：

1. 选择**配置 > Security > VPN > Easy VPN Server**，并且点击**全局设置**为了编辑全局设置。



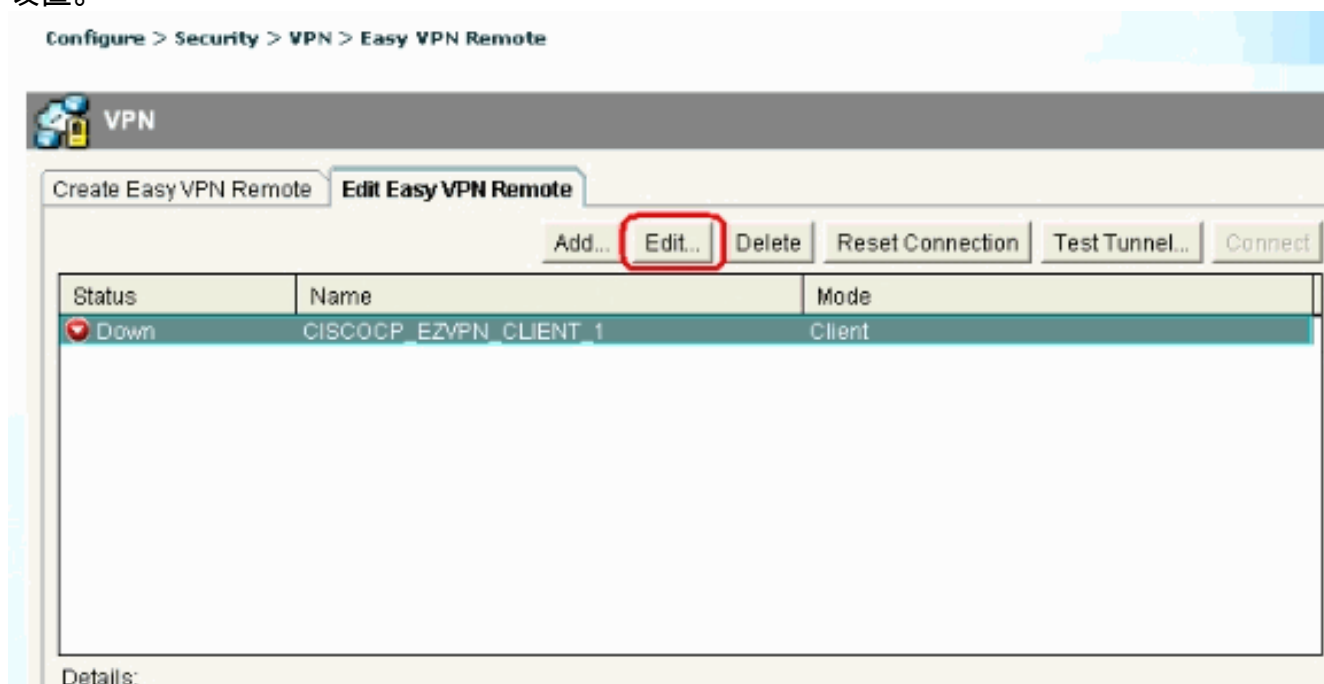
2. 检查**Enable (event) cTCP**复选框为了启用cTCP。**注意：**使用默认情况下端口号10000。如果必须，端口号可以更改。



[Cisco IOS路由器作为Easy VPN客户机](#)

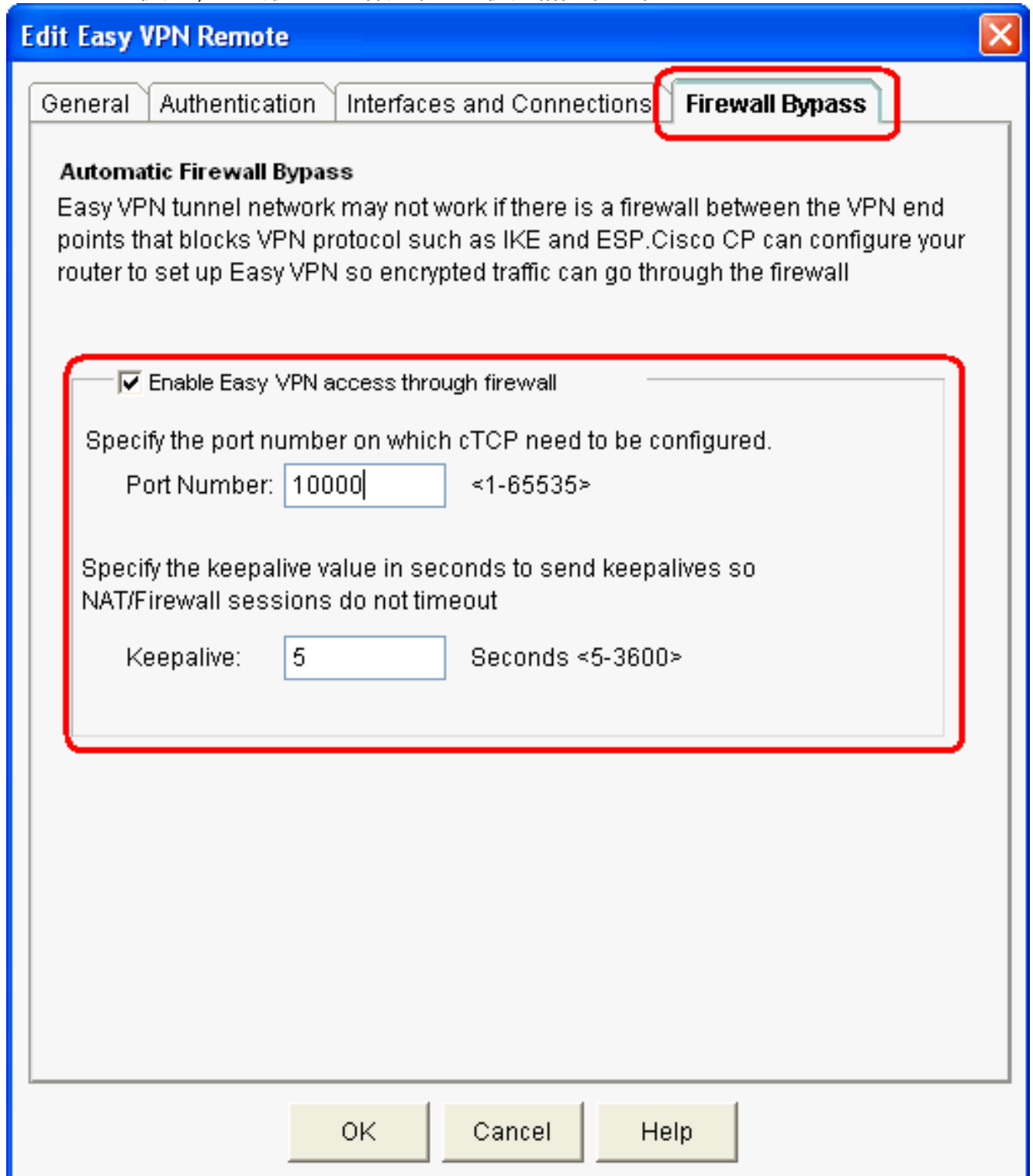
完成这些步骤：

1. 选择**配置 > Security > VPN > Easy VPN Remote**，并且单击**编辑**为了编辑cTCP配置的客户端设置。



2. 单击**防火墙旁路**选项卡和**在自动防火墙旁路**部分下并且指定**端口号**和**Keepalive**时间以秒钟。

保证在Enable (event) Easy VPN访问旁边的复选框通过防火墙被检查。注意：使用默认情况下端口号10000。如果必须端口号可以更改。与远程管理员协商为了验证哪端口号在Easy VPN Server使用，因为服务器和客户端必须使用相同端口号。



3. 单击 OK 以完成配置。

故障排除

没有此配置的故障排除信息联机。

相关信息

- [Cisco Easy VPN 问答](#)
- [请求注解 \(RFC\)](#)
- [技术支持和文档 - Cisco Systems](#)