

# 从Catalyst Center库存排除无线设备故障

## 目录

---

### [简介](#)

### [已知问题](#)

[场景1.发生内部错误时的设备可管理性。](#)

[场景2.由于数据库约束错误，出现内部错误时的设备可管理性。](#)

[场景3. Netconf连接失败时的设备可管理性错误。](#)

[场景4.由于RPC错误，出现内部错误时的设备可管理性。](#)

[场景5.由于任何其他错误，出现内部错误时的设备可管理性状态。](#)

[场景6.未发现AP/关联的WLC错误。](#)

[场景7. AP PnP入网问题。](#)

[场景8：由于映像下载超过5分钟，AP更新延迟。](#)

[方案9.调配后AP状态失效。](#)

[场景10. AP删除失败。](#)

[场景11. WLC删除失败。](#)

[方案12.库存UI迟缓。](#)

---

## 简介

本文档介绍排除Cisco Catalyst Center中无线设备库存问题的步骤和指南

## 已知问题

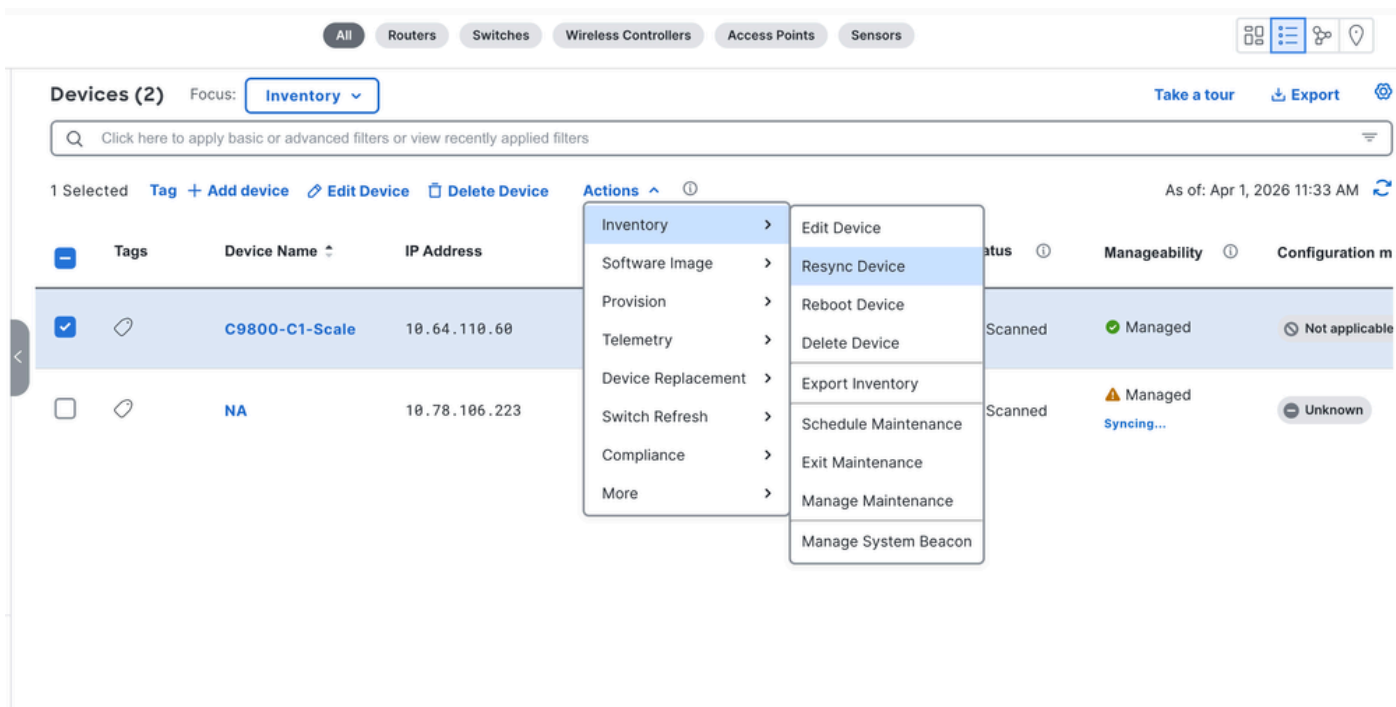
场景1.发生内部错误时的设备可管理性。

症状：

无线控制器处于内部错误状态。

可能的解决方案:

1. 从Catalyst Center Inventory页面执行手动重新同步，选择设备，然后选择Actions > Inventory > Resync Device once。



2.等待同步完成。

3.重新检查状态

预期结果：

网络设备返回管理状态。

如果未修复：

打开TAC案例，提供以下详细信息：controller hostname/IP、error screen shot、resync timestamp、Support Bundle from Catalyst Center GUI About icon > Support Bundle > Create Support Bundle。

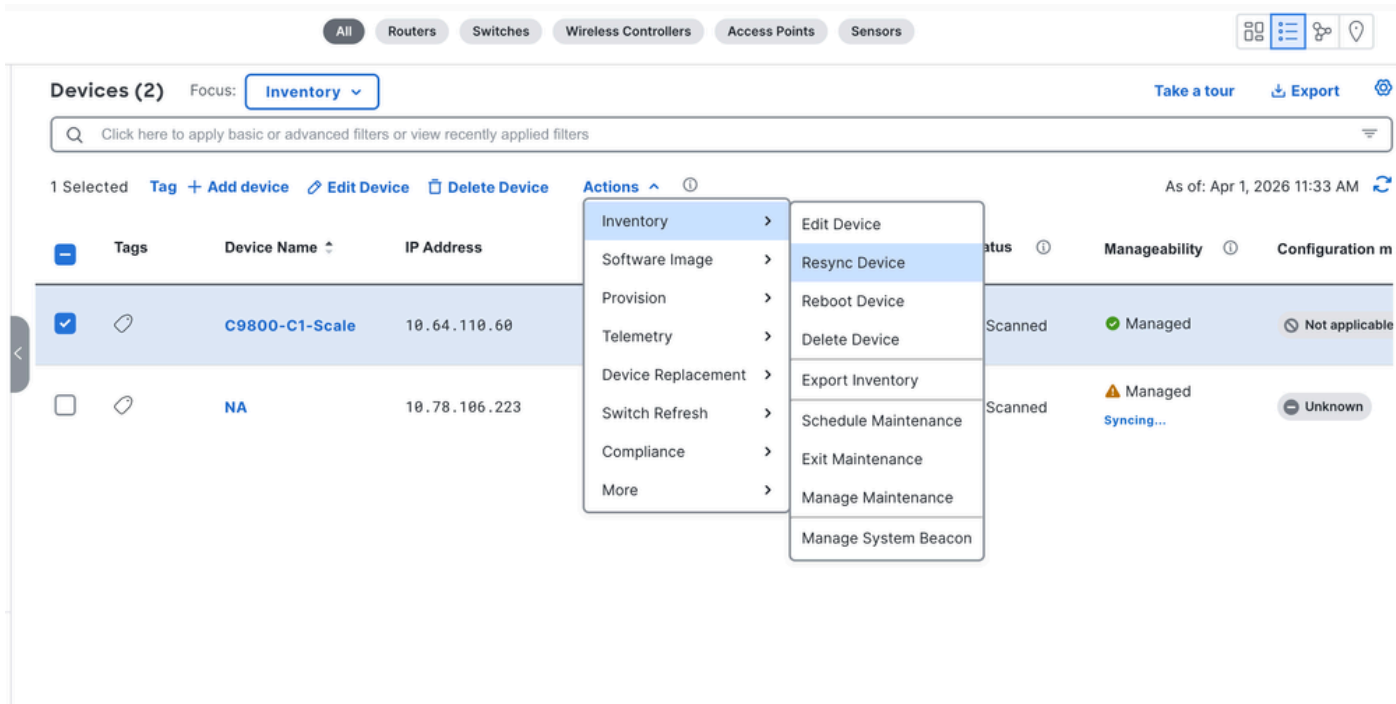
场景2.由于数据库约束错误，出现内部错误时的设备可管理性。

症状：

无线控制器在场景1中显示内部错误状态，资产状态详细信息在设置>系统360 >日志资源管理器>资产控制面板的第一部分显示未知/数据库约束相似的行为。

可能的解决方案:

1.从“Catalyst Center库存”页执行手动重新同步，选择设备，然后选择“操作”>“库存”>“重新同步设备一次”。



2.等待同步完成。

3.重新检查状态

预期结果：

网络设备返回管理状态。

如果未修复：

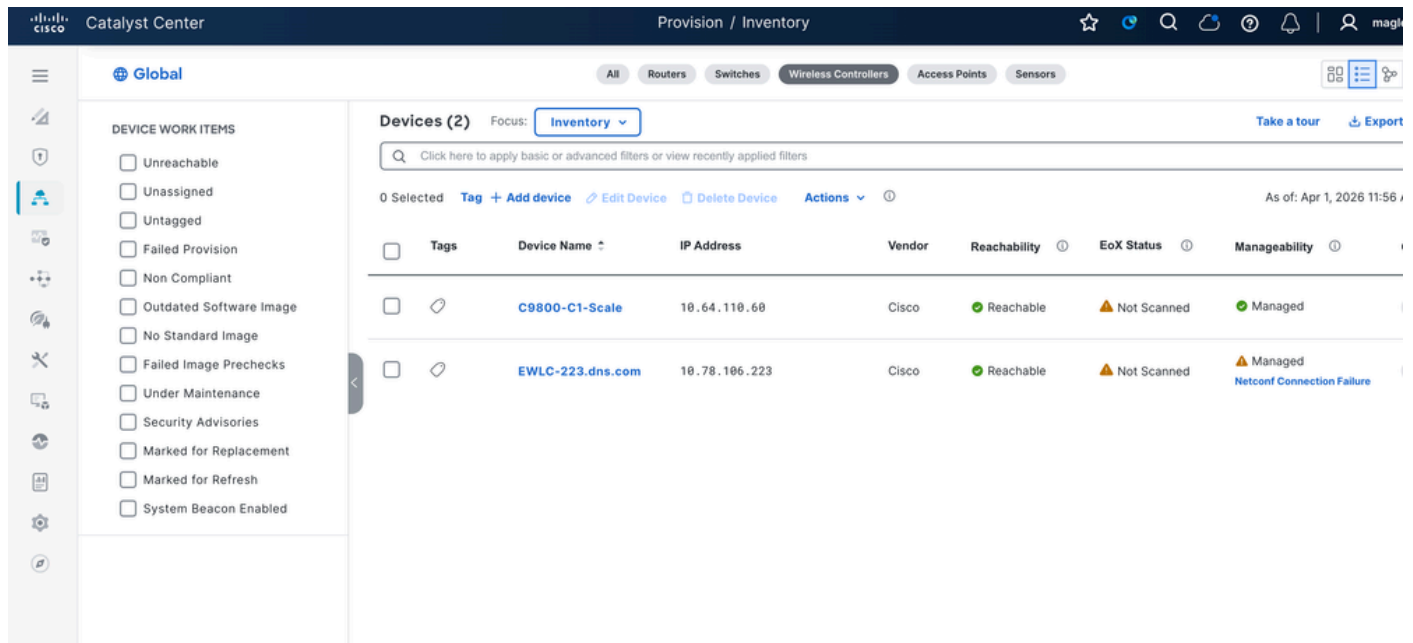
打开TAC案例，提供以下详细信息：controller hostname/IP、error screen shot、resync timestamp、Support Bundle from Catalyst Center GUI About icon > Support Bundle > Create Support Bundle。

TAC工程师必须收集无线相关的数据库表。

### 场景3. Netconf连接失败时的设备可管理性错误。

症状：

WLC显示Netconf Connection Failure error on Manageability。



可能的解决方案:

#### 1. 检验IP连通性

```
venkchan@VENKCHAN-M-XXQ4 Code % ping 10.78.106.223
PING 10.78.106.223 (10.78.106.223): 56 data bytes
64 bytes from 10.78.106.223: icmp_seq=0 ttl=246 time=21.163 ms
64 bytes from 10.78.106.223: icmp_seq=1 ttl=246 time=59.802 ms
64 bytes from 10.78.106.223: icmp_seq=2 ttl=246 time=6.260 ms
```

#### 2. 检验NETCONF是否已启用+端口是否已打开

```
<capability>urn:ietf:params:xml:ns:yang:smiv2:CISCO-IPMROUTE-MIB?module=CISCO-IPMROUTE-MIB&revision=2005-03-07/</capability>
<capability>urn:ietf:params:xml:ns:yang:smiv2:CISCO-IPSEC-FLOW-MONITOR-MIB?module=CISCO-IPSEC-FLOW-MONITOR-MIB&revision=2007-10-24/</capability>
<capability>urn:ietf:params:xml:ns:yang:smiv2:CISCO-IPSEC-MIB?module=CISCO-IPSEC-MIB&revision=2000-08-07/</capability>
<capability>urn:ietf:params:xml:ns:yang:smiv2:CISCO-IPSEC-POLICY-MAP-MIB?module=CISCO-IPSEC-POLICY-MAP-MIB&revision=2000-08-17/</capability>
<capability>urn:ietf:params:xml:ns:yang:smiv2:CISCO-IPSLA-AUTOMEASURE-MIB?module=CISCO-IPSLA-AUTOMEASURE-MIB&revision=2007-06-13/</capability>
<capability>urn:ietf:params:xml:ns:yang:smiv2:CISCO-IPSLA-ECHO-MIB?module=CISCO-IPSLA-ECHO-MIB&revision=2007-08-16/</capability>
<capability>urn:ietf:params:xml:ns:yang:smiv2:CISCO-IPSLA-JITTER-MIB?module=CISCO-IPSLA-JITTER-MIB&revision=2007-07-24/</capability>
<capability>urn:ietf:params:xml:ns:yang:smiv2:CISCO-IPSLA-TC-MIB?module=CISCO-IPSLA-TC-MIB&revision=2007-03-23/</capability>
<capability>urn:ietf:params:xml:ns:yang:smiv2:CISCO-LICENSE-MGMT-MIB?module=CISCO-LICENSE-MGMT-MIB&revision=2012-04-19/</capability>
<capability>urn:ietf:params:xml:ns:yang:smiv2:CISCO-MEDIA-GATEWAY-MIB?module=CISCO-MEDIA-GATEWAY-MIB&revision=2009-02-25/</capability>
<capability>urn:ietf:params:xml:ns:yang:smiv2:CISCO-MPLS-LSR-EXT-STD-MIB?module=CISCO-MPLS-LSR-EXT-STD-MIB&revision=2012-04-30/</capability>
<capability>urn:ietf:params:xml:ns:yang:smiv2:CISCO-MPLS-TC-EXT-STD-MIB?module=CISCO-MPLS-TC-EXT-STD-MIB&revision=2012-02-22/</capability>
<capability>urn:ietf:params:xml:ns:yang:smiv2:CISCO-NBAR-PROTOCOL-DISCOVERY-MIB?module=CISCO-NBAR-PROTOCOL-DISCOVERY-MIB&revision=2002-08-16/</capability>
<capability>urn:ietf:params:xml:ns:yang:smiv2:CISCO-NETSYNC-MIB?module=CISCO-NETSYNC-MIB&revision=2010-10-15/</capability>
<capability>urn:ietf:params:xml:ns:yang:smiv2:CISCO-NTP-MIB?module=CISCO-NTP-MIB&revision=2006-07-31/</capability>
<capability>urn:ietf:params:xml:ns:yang:smiv2:CISCO-PIM-MIB?module=CISCO-PIM-MIB&revision=2000-11-02/</capability>
<capability>urn:ietf:params:xml:ns:yang:smiv2:CISCO-PING-MIB?module=CISCO-PING-MIB&revision=2001-08-28/</capability>
<capability>urn:ietf:params:xml:ns:yang:smiv2:CISCO-PROCESS-MIB?module=CISCO-PROCESS-MIB&revision=2011-06-23/</capability>
<capability>urn:ietf:params:xml:ns:yang:smiv2:CISCO-PRODUCTS-MIB?module=CISCO-PRODUCTS-MIB&revision=2014-11-06/</capability>
<capability>urn:ietf:params:xml:ns:yang:smiv2:CISCO-PTP-MIB?module=CISCO-PTP-MIB&revision=2011-01-28/</capability>
<capability>urn:ietf:params:xml:ns:yang:smiv2:CISCO-QOS-PIB-MIB?module=CISCO-QOS-PIB-MIB&revision=2007-08-29/</capability>
<capability>urn:ietf:params:xml:ns:yang:smiv2:CISCO-RADIUS-EXT-MIB?module=CISCO-RADIUS-EXT-MIB&revision=2010-05-25/</capability>
<capability>urn:ietf:params:xml:ns:yang:smiv2:CISCO-RF-MIB?module=CISCO-RF-MIB&revision=2023-07-13/</capability>
<capability>urn:ietf:params:xml:ns:yang:smiv2:CISCO-RTTMON-MIB?module=CISCO-RTTMON-MIB&revision=2012-08-16/</capability>
<capability>urn:ietf:params:xml:ns:yang:smiv2:CISCO-RTTMON-TC-MIB?module=CISCO-RTTMON-TC-MIB&revision=2012-05-25/</capability>
<capability>urn:ietf:params:xml:ns:yang:smiv2:CISCO-SESS-BORDER-CTRLR-CALL-STATS-MIB?module=CISCO-SESS-BORDER-CTRLR-CALL-STATS-MIB&revision=2010-09-03/</capability>
<capability>urn:ietf:params:xml:ns:yang:smiv2:CISCO-SESS-BORDER-CTRLR-STATS-MIB?module=CISCO-SESS-BORDER-CTRLR-STATS-MIB&revision=2010-09-15/</capability>
<capability>urn:ietf:params:xml:ns:yang:smiv2:CISCO-SIP-UA-MIB?module=CISCO-SIP-UA-MIB&revision=2004-02-19/</capability>
<capability>urn:ietf:params:xml:ns:yang:smiv2:CISCO-SMI?module=CISCO-SMI&revision=2012-08-29/</capability>
<capability>urn:ietf:params:xml:ns:yang:smiv2:CISCO-SONET-MIB?module=CISCO-SONET-MIB&revision=2003-03-07/</capability>
<capability>urn:ietf:params:xml:ns:yang:smiv2:CISCO-ST-TC?module=CISCO-ST-TC&revision=2012-08-08/</capability>
<capability>urn:ietf:params:xml:ns:yang:smiv2:CISCO-STP-EXTENSIONS-MIB?module=CISCO-STP-EXTENSIONS-MIB&revision=2013-03-07/</capability>
<capability>urn:ietf:params:xml:ns:yang:smiv2:CISCO-SUBSCRIBER-IDENTITY-TC-MIB?module=CISCO-SUBSCRIBER-IDENTITY-TC-MIB&revision=2011-12-23/</capability>
<capability>urn:ietf:params:xml:ns:yang:smiv2:CISCO-SUBSCRIBER-SESSION-MIB?module=CISCO-SUBSCRIBER-SESSION-MIB&revision=2012-08-08/</capability>
<capability>urn:ietf:params:xml:ns:yang:smiv2:CISCO-SUBSCRIBER-SESSION-TC-MIB?module=CISCO-SUBSCRIBER-SESSION-TC-MIB&revision=2012-01-27/</capability>
<capability>urn:ietf:params:xml:ns:yang:smiv2:CISCO-SYSLOG-MIB?module=CISCO-SYSLOG-MIB&revision=2005-12-03/</capability>
<capability>urn:ietf:params:xml:ns:yang:smiv2:CISCO-TAP2-MIB?module=CISCO-TAP2-MIB&revision=2009-11-06/</capability>
<capability>urn:ietf:params:xml:ns:yang:smiv2:CISCO-TC?module=CISCO-TC&revision=2011-11-11/</capability>
<capability>urn:ietf:params:xml:ns:yang:smiv2:CISCO-USE-MIB?module=CISCO-USE-MIB&revision=2010-11-29/</capability>
<capability>urn:ietf:params:xml:ns:yang:smiv2:CISCO-UNIFIED-FIREWALL-MIB?module=CISCO-UNIFIED-FIREWALL-MIB&revision=2005-09-22/</capability>
<capability>urn:ietf:params:xml:ns:yang:smiv2:CISCO-VLAN-IFTABLE-RELATIONSHIP-MIB?module=CISCO-VLAN-IFTABLE-RELATIONSHIP-MIB&revision=2013-07-15/</capability>
<capability>urn:ietf:params:xml:ns:yang:smiv2:CISCO-VLAN-MEMBERSHIP-MIB?module=CISCO-VLAN-MEMBERSHIP-MIB&revision=2007-12-14/</capability>
<capability>urn:ietf:params:xml:ns:yang:smiv2:CISCO-VOICE-COMMON-DIAL-CONTROL-MIB?module=CISCO-VOICE-COMMON-DIAL-CONTROL-MIB&revision=2010-06-30/</capability>
<capability>urn:ietf:params:xml:ns:yang:smiv2:CISCO-VOICE-DIAL-CONTROL-MIB?module=CISCO-VOICE-DIAL-CONTROL-MIB&revision=2012-05-15/</capability>
<capability>urn:ietf:params:xml:ns:yang:smiv2:CISCO-VOICE-DNIS-MIB?module=CISCO-VOICE-DNIS-MIB&revision=2002-05-01/</capability>
<capability>urn:ietf:params:xml:ns:yang:smiv2:CISCO-VPDN-MGMT-MIB?module=CISCO-VPDN-MGMT-MIB&revision=2009-06-16/</capability>
<capability>urn:ietf:params:xml:ns:yang:smiv2:CISCO-VTP-MIB?module=CISCO-VTP-MIB&revision=2013-10-14/</capability>
<capability>urn:ietf:params:xml:ns:yang:smiv2:DIAL-CONTROL-MIB?module=DIAL-CONTROL-MIB&revision=1996-09-23/</capability>
<capability>urn:ietf:params:xml:ns:yang:smiv2:DIFFSERV-DSCP-TC?module=DIFFSERV-DSCP-TC&revision=2002-05-09/</capability>
<capability>urn:ietf:params:xml:ns:yang:smiv2:DIFFSERV-MIB?module=DIFFSERV-MIB&revision=2002-02-07/</capability>
<capability>urn:ietf:params:xml:ns:yang:smiv2:DISMAN-EVENT-MIB?module=DISMAN-EVENT-MIB&revision=2000-10-16/</capability>
<capability>urn:ietf:params:xml:ns:yang:smiv2:DISMAN-EXPRESSION-MIB?module=DISMAN-EXPRESSION-MIB&revision=2000-10-16/</capability>
<capability>urn:ietf:params:xml:ns:yang:smiv2:DRAFT-MSDP-MIB?module=DRAFT-MSDP-MIB&revision=1999-12-16/</capability>
<capability>urn:ietf:params:xml:ns:yang:smiv2:DS1-MIB?module=DS1-MIB&revision=1998-08-01/</capability>
<capability>urn:ietf:params:xml:ns:yang:smiv2:DS3-MIB?module=DS3-MIB&revision=1998-08-01/</capability>
<capability>urn:ietf:params:xml:ns:yang:smiv2:ENTITY-MIB?module=ENTITY-MIB&revision=2005-08-10/</capability>
<capability>urn:ietf:params:xml:ns:yang:smiv2:ENTITY-SENSOR-MIB?module=ENTITY-SENSOR-MIB&revision=2002-12-16/</capability>
<capability>urn:ietf:params:xml:ns:yang:smiv2:ENTITY-STATE-MIB?module=ENTITY-STATE-MIB&revision=2005-11-22/</capability>
<capability>urn:ietf:params:xml:ns:yang:smiv2:ENTITY-STATE-TC-MIB?module=ENTITY-STATE-TC-MIB&revision=2005-11-22/</capability>
<capability>urn:ietf:params:xml:ns:yang:smiv2:ETHER-WIS?module=ETHER-WIS&revision=2003-09-19/</capability>
<capability>urn:ietf:params:xml:ns:yang:smiv2:EXPRESSION-MIB?module=EXPRESSION-MIB&revision=2005-11-24/</capability>
<capability>urn:ietf:params:xml:ns:yang:smiv2:Etherlike-MIB?module=Etherlike-MIB&revision=2003-09-19/</capability>
<capability>urn:ietf:params:xml:ns:yang:smiv2:FRAME-RELAY-DTE-MIB?module=FRAME-RELAY-DTE-MIB&revision=1997-05-01/</capability>
<capability>urn:ietf:params:xml:ns:yang:smiv2:HCNM-TC?module=HCNM-TC&revision=2000-06-05/</capability>
<capability>urn:ietf:params:xml:ns:yang:smiv2:IANA-ADDRESS-FAMILY-NUMBERS-MIB?module=IANA-ADDRESS-FAMILY-NUMBERS-MIB&revision=2000-09-08/</capability>
<capability>urn:ietf:params:xml:ns:yang:smiv2:IANA-RPROTO-MIB?module=IANA-RPROTO-MIB&revision=2000-09-26/</capability>
<capability>urn:ietf:params:xml:ns:yang:smiv2:IANAIfType-MIB?module=IANAIfType-MIB&revision=2006-03-31/</capability>
<capability>urn:ietf:params:xml:ns:yang:smiv2:IEEE8021-TC-MIB?module=IEEE8021-TC-MIB&revision=2008-10-15/</capability>
<capability>urn:ietf:params:xml:ns:yang:smiv2:IF-MIB?module=IF-MIB&revision=2000-06-14/</capability>
<capability>urn:ietf:params:xml:ns:yang:smiv2:IGMP-STD-MIB?module=IGMP-STD-MIB&revision=2000-09-28/</capability>
<capability>urn:ietf:params:xml:ns:yang:smiv2:INET-ADDRESS-MIB?module=INET-ADDRESS-MIB&revision=2005-02-04/</capability>
<capability>urn:ietf:params:xml:ns:yang:smiv2:INT-SERV-MIB?module=INT-SERV-MIB&revision=1997-10-03/</capability>
<capability>urn:ietf:params:xml:ns:yang:smiv2:INTEGRATED-SERVICES-MIB?module=INTEGRATED-SERVICES-MIB&revision=1995-11-03/</capability>
<capability>urn:ietf:params:xml:ns:yang:smiv2:IP-FORWARD-MIB?module=IP-FORWARD-MIB&revision=1996-09-19/</capability>
<capability>urn:ietf:params:xml:ns:yang:smiv2:IP-MIB?module=IP-MIB&revision=2006-02-02/</capability>
<capability>urn:ietf:params:xml:ns:yang:smiv2:IPMROUTE-STD-MIB?module=IPMROUTE-STD-MIB&revision=2000-09-22/</capability>
<capability>urn:ietf:params:xml:ns:yang:smiv2:IPV6-FLOW-LABEL-MIB?module=IPV6-FLOW-LABEL-MIB&revision=2003-08-28/</capability>
<capability>urn:ietf:params:xml:ns:yang:smiv2:LDP-MIB?module=LDP-MIB&revision=2000-06-05/</capability>
<capability>urn:ietf:params:xml:ns:yang:smiv2:MPLS-L3VPN-STD-MIB?module=MPLS-L3VPN-STD-MIB&revision=2006-01-23/</capability>
<capability>urn:ietf:params:xml:ns:yang:smiv2:MPLS-LDP-GENERIC-STD-MIB?module=MPLS-LDP-GENERIC-STD-MIB&revision=2004-06-03/</capability>
<capability>urn:ietf:params:xml:ns:yang:smiv2:MPLS-LDP-STD-MIB?module=MPLS-LDP-STD-MIB&revision=2004-06-03/</capability>
<capability>urn:ietf:params:xml:ns:yang:smiv2:MPLS-LSR-STD-MIB?module=MPLS-LSR-STD-MIB&revision=2004-06-03/</capability>
<capability>urn:ietf:params:xml:ns:yang:smiv2:MPLS-TC-MIB?module=MPLS-TC-MIB&revision=2001-01-04/</capability>
<capability>urn:ietf:params:xml:ns:yang:smiv2:MPLS-TC-STD-MIB?module=MPLS-TC-STD-MIB&revision=2004-06-03/</capability>
<capability>urn:ietf:params:xml:ns:yang:smiv2:MPLS-TE-STD-MIB?module=MPLS-TE-STD-MIB&revision=2004-06-03/</capability>
<capability>urn:ietf:params:xml:ns:yang:smiv2:MPLS-VPN-MIB?module=MPLS-VPN-MIB&revision=2001-10-15/</capability>
<capability>urn:ietf:params:xml:ns:yang:smiv2:NHRP-MIB?module=NHRP-MIB&revision=1999-08-26/</capability>
<capability>urn:ietf:params:xml:ns:yang:smiv2:NOTIFICATION-LOG-MIB?module=NOTIFICATION-LOG-MIB&revision=2000-11-27/</capability>
<capability>urn:ietf:params:xml:ns:yang:smiv2:P-BRIDGE-MIB?module=P-BRIDGE-MIB&revision=2000-01-09/</capability>
<capability>urn:ietf:params:xml:ns:yang:smiv2:PIM-MIB?module=PIM-MIB&revision=2000-09-28/</capability>
<capability>urn:ietf:params:xml:ns:yang:smiv2:PerfHist-TC-MIB?module=PerfHist-TC-MIB&revision=1998-11-07/</capability>
<capability>urn:ietf:params:xml:ns:yang:smiv2:P-RRIDGE-MIB?module=P-RRIDGE-MIB&revision=2006-01-09/</capability>
<capability>urn:ietf:params:xml:ns:yang:smiv2:RFC-1212?module=RFC-1212/</capability>
<capability>urn:ietf:params:xml:ns:yang:smiv2:RFC-1215?module=RFC-1215/</capability>
<capability>urn:ietf:params:xml:ns:yang:smiv2:RFC1155-SMI?module=RFC1155-SMI/</capability>
<capability>urn:ietf:params:xml:ns:yang:smiv2:RFC1213-MIB?module=RFC1213-MIB/</capability>
<capability>urn:ietf:params:xml:ns:yang:smiv2:RFC1315-MIB?module=RFC1315-MIB/</capability>
<capability>urn:ietf:params:xml:ns:yang:smiv2:RMON-MIB?module=RMON-MIB&revision=2000-05-11/</capability>
<capability>urn:ietf:params:xml:ns:yang:smiv2:RMON2-MIB?module=RMON2-MIB&revision=1996-05-27/</capability>
<capability>urn:ietf:params:xml:ns:yang:smiv2:RSVP-MIB?module=RSVP-MIB&revision=1998-08-25/</capability>
<capability>urn:ietf:params:xml:ns:yang:smiv2:SNMP-FRAMEWORK-MIB?module=SNMP-FRAMEWORK-MIB&revision=2002-10-14/</capability>
<capability>urn:ietf:params:xml:ns:yang:smiv2:SNMP-PROXY-MIB?module=SNMP-PROXY-MIB&revision=2002-10-14/</capability>
<capability>urn:ietf:params:xml:ns:yang:smiv2:SNMP-TARGET-MIB?module=SNMP-TARGET-MIB&revision=1998-08-04/</capability>
<capability>urn:ietf:params:xml:ns:yang:smiv2:SNMPv2-MIB?module=SNMPv2-MIB&revision=2002-10-16/</capability>
<capability>urn:ietf:params:xml:ns:yang:smiv2:SNMPv2-TC?module=SNMPv2-TC/</capability>
<capability>urn:ietf:params:xml:ns:yang:smiv2:SONET-MIB?module=SONET-MIB&revision=2003-08-11/</capability>
<capability>urn:ietf:params:xml:ns:yang:smiv2:TCP-MIB?module=TCP-MIB&revision=2005-02-18/</capability>
<capability>urn:ietf:params:xml:ns:yang:smiv2:TOKEN-RING-RMON-MIB?module=TOKEN-RING-RMON-MIB/</capability>
<capability>urn:ietf:params:xml:ns:yang:smiv2:TOKENRING-MIB?module=TOKENRING-MIB&revision=1994-10-23/</capability>
<capability>urn:ietf:params:xml:ns:yang:smiv2:TUNNEL-MIB?module=TUNNEL-MIB&revision=2005-05-16/</capability>
<capability>urn:ietf:params:xml:ns:yang:smiv2:UDP-MIB?module=UDP-MIB&revision=2005-05-28/</capability>
<capability>urn:ietf:params:xml:ns:yang:smiv2:VPN-TC-STD-MIB?module=VPN-TC-STD-MIB&revision=2005-11-15/</capability>
</capabilities>
urn:ietf:params:netconf:capability:notification:1.1
</capability>
</capabilities>
<session-id>1122</session-id></hello>]]]]
```

### 3.验证直接NETCONF会话

```
<capability>urn:ietf:params:xml:ns:yang:smiv2:RMON2-MIB?module=RMON2-MIB&revision=1996-05-27</capability>
<capability>urn:ietf:params:xml:ns:yang:smiv2:RSVP-MIB?module=RSVP-MIB&revision=1998-08-25</capability>
<capability>urn:ietf:params:xml:ns:yang:smiv2:SNMP-FRAMEWORK-MIB?module=SNMP-FRAMEWORK-MIB&revision=2002-10-14</capability>
<capability>urn:ietf:params:xml:ns:yang:smiv2:SNMP-PROXY-MIB?module=SNMP-PROXY-MIB&revision=2002-10-14</capability>
<capability>urn:ietf:params:xml:ns:yang:smiv2:SNMP-TARGET-MIB?module=SNMP-TARGET-MIB&revision=1998-08-04</capability>
<capability>urn:ietf:params:xml:ns:yang:smiv2:SNMPv2-MIB?module=SNMPv2-MIB&revision=2002-10-16</capability>
<capability>urn:ietf:params:xml:ns:yang:smiv2:SNMPv2-TC?module=SNMPv2-TC</capability>
<capability>urn:ietf:params:xml:ns:yang:smiv2:SONET-MIB?module=SONET-MIB&revision=2003-08-11</capability>
<capability>urn:ietf:params:xml:ns:yang:smiv2:TCP-MIB?module=TCP-MIB&revision=2005-02-18</capability>
<capability>urn:ietf:params:xml:ns:yang:smiv2:TOKEN-RING-RMON-MIB?module=TOKEN-RING-RMON-MIB</capability>
<capability>urn:ietf:params:xml:ns:yang:smiv2:TOKENRING-MIB?module=TOKENRING-MIB&revision=1994-10-23</capability>
<capability>urn:ietf:params:xml:ns:yang:smiv2:TUNNEL-MIB?module=TUNNEL-MIB&revision=2005-05-16</capability>
<capability>urn:ietf:params:xml:ns:yang:smiv2:UDP-MIB?module=UDP-MIB&revision=2005-05-20</capability>
<capability>urn:ietf:params:xml:ns:yang:smiv2:VPN-TC-STD-MIB?module=VPN-TC-STD-MIB&revision=2005-11-15</capability>
<capability>
  urn:ietf:params:netconf:capability:notification:1.1
</capability>
</capabilities>
<session-id>1116</session-id></hello>]]]>^CConnection to 10.78.106.223 closed.
venkchan@VENKCHAN-M-XXQ4 Code % ssh -p 830 admin@10.78.106.223
```

预期结果：

连接验证和状态更新。

如果未修复：

如果直接NETCONF失败，或者直接NETCONF通过，但UI仍显示失败，请打开TAC案例。

TAC工程师收集控制器详细信息、NETCONF测试结果、UI屏幕截图和资产调试日志。

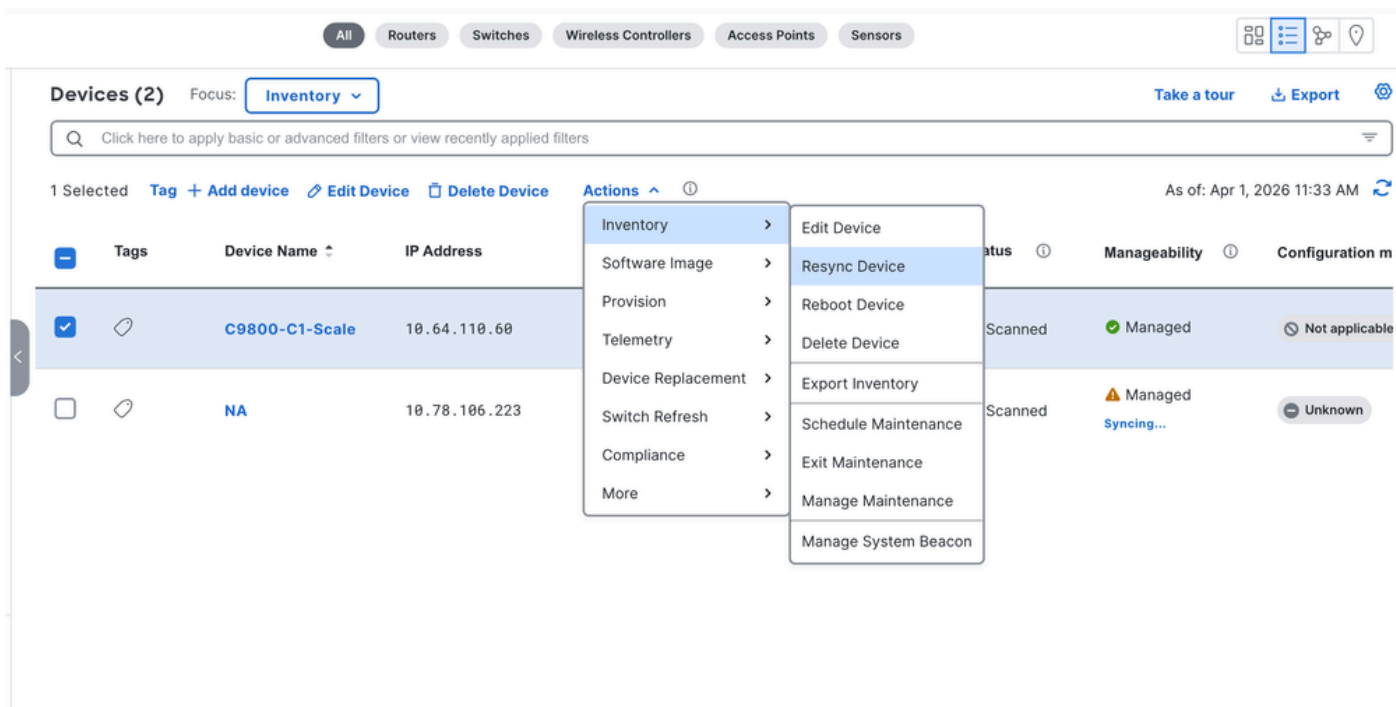
场景4.由于RPC错误，出现内部错误时的设备可管理性。

症状：

无线控制器将Internal Error状态显示为场景1，而Inventory Status详细信息在Settings > System 360 > Log explorer > Inventory dashboard的第一部分显示RPC错误。

可能的解决方案:

1.从“Catalyst Center库存”页执行手动重新同步，选择设备，然后选择“操作”>“库存”>“重新同步设备一次”。



2.等待同步完成。

3.重新检查状态

预期结果：

网络设备返回管理状态。

如果未修复：

打开TAC案例，提供以下详细信息：controller hostname/IP、error screen shot、resync timestamp、Support Bundle from Catalyst Center GUI About icon > Support Bundle > Create Support Bundle。

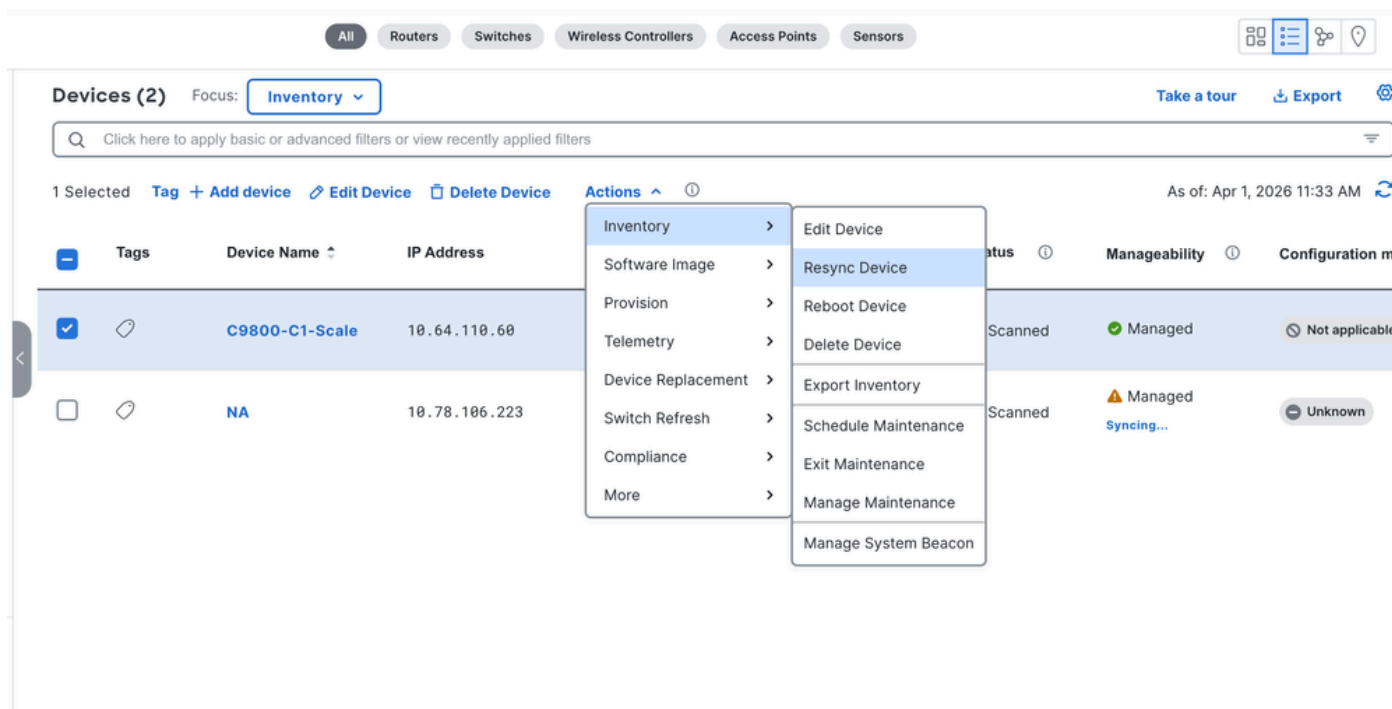
场景5.由于任何其他错误，出现内部错误时的设备可管理性状态。

症状：

无线控制器将“Internal Error ( 内部错误 )”状态显示为场景1，并且没有特定错误。

可能的解决方案:

1.从“Catalyst Center库存”页执行手动重新同步，选择设备，然后选择“操作”>“库存”>“重新同步设备一次”。



2.等待同步完成。

3.重新检查状态

预期结果：

网络设备返回管理状态。

如果未修复：

打开TAC案例，提供以下详细信息：controller hostname/IP、error screen shot、resync timestamp、Support Bundle from Catalyst Center GUI About icon > Support Bundle > Create Support Bundle。

场景6.未发现AP/关联的WLC错误。

症状：

将AP添加到托管WLC后，Catalyst Center资产上不会显示AP。

可能的解决方案:

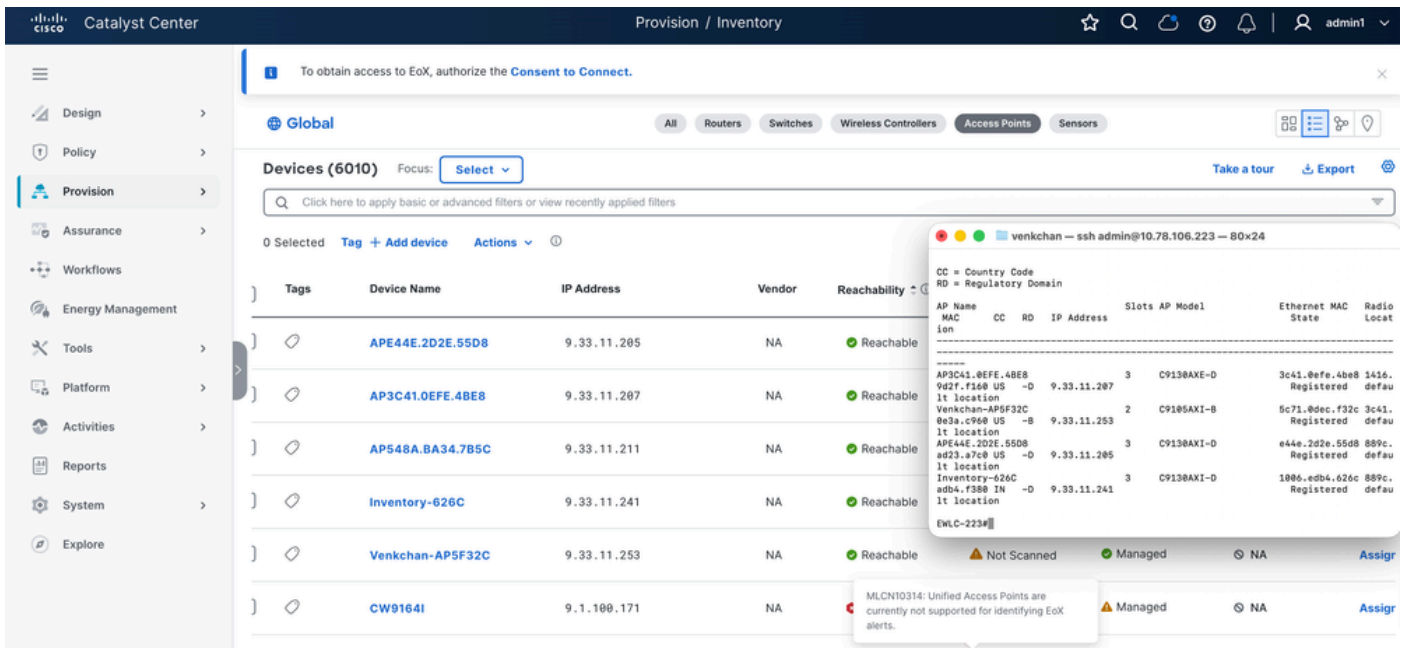
1.使用命令show ap summary验证WLC CLI上是否存在AP。

```
EWLC-223#show ap sum
EWLC-223#show ap summary
Number of APs: 4
```

CC = Country Code  
RD = Regulatory Domain

AP Name	Slots	AP Model	Ethernet MAC	Radio MAC	CC	RD	IP Address	State	Location
AP3C41.0EFE.4BE8	3	C9130AXE-D	3c41.0efe.4be8	1416.9d2f.f160	US	-D	9.33.11.207	Registered	default location
Venkchan-AP5F32C	2	C9185AXI-B	5c71.0dec.f32c	3c41.0e3a.c960	US	-B	9.33.11.253	Registered	default location
APE44E.2D2E.55D8	3	C9130AXI-D	e44e.2d2e.55d8	889c.ad23.a7c0	US	-D	9.33.11.205	Registered	default location
Inventory-626C	3	C9130AXI-D	1006.edb4.626c	889c.adb4.f380	IN	-D	9.33.11.241	Registered	default location

2.请比较Catalyst Center资产页面。



3.等待一个AP同步周期。

4.重新检查映射。

预期结果：

AP状态和关联的WLC对齐。

如果未修复：

打开TAC案例，提供以下详细信息：AP名称、AP MAC地址、WLC详细信息、事件时间戳、来自Catalyst Center GUI的支持捆绑包关于图标>支持捆绑包>创建支持捆绑包。

## 场景7. AP PnP入网问题。

症状：

PnP AP自注册失败或不完成。

可能的解决方案:

1.验证PnP工作流程已成功完成。

2.重试登录验证一次。

预期结果：

设备/AP自注册完成。

如果未修复：

打开TAC案例，提供以下详细信息：PnP作业日志、AP序列号、自注册时间戳、来自Catalyst Center GUI的支持捆绑包关于图标>支持捆绑包>创建支持捆绑包。

## 场景8.由于映像下载超过5分钟，AP更新延迟。

症状：

如果怀疑下载了映像，则会延迟AP发现。

可能的解决方案:

1. 检查控制器上的AP加入时间。
2. 确认延长映像下载时间。
3. 检查与CAPWAP相关的限制。

预期结果：

AP状态和关联的WLC对齐。

如果未修复：

打开TAC案例，提供以下详细信息：AP加入时间戳、控制器映像下载延迟证据、来自Catalyst Center GUI的支持捆绑包关于图标>支持捆绑包>创建支持捆绑包。

方案9.调配后AP状态已过期。

症状：

AP的设置作业未完成。

可能的解决方案:

- 1.确认AP调配工作流程成功。
- 2.刷新AP/资产页面。
- 3.触发一次手动同步/刷新。

预期结果：

AP字段更新正确。

如果未修复：

打开TAC案例，提供以下详细信息：从Catalyst Center GUI调配作业ID、AP详细信息、缺少字段、时间戳、屏幕截图、支持捆绑包关于图标>支持捆绑包>创建支持捆绑包。

场景10. AP删除失败。

症状：

AP删除尝试在UI中失败，或者删除的AP在Catalyst Center资产中保持陈旧。

可能的解决方案:

- 1.重试删除一次。
- 2.捕获确切错误
- 3.记录任务/子任务ID

预期结果：

AP已从清单中删除。

如果未修复：

打开TAC案例，提供以下详细信息：AP详细信息、任务/子任务ID、故障屏幕截图、来自Catalyst Center GUI的支持捆绑包关于图标>支持捆绑>创建支持捆绑。

场景11. WLC删除失败。

症状：

无法从Catalyst Center中删除控制器。

可能的解决方案:

- 1.确认无相关工作流处于活动状态。

Delete 1 device(s) ✕

Task INVENTORY

Completed ✔ SuccessStart  
Apr 6, 2026 12:02 PM

End

Apr 6, 2026 12:02 PM

As of: 12:33:23 PM 🔄

**i** This task was created to deploy configuration that was previously previewed as a work item. [View Work Item Details](#)

Hostname: EWLC-223.dns.com  
IP Address: 10.78.106.223

> <span>✔</span> Pre Validations For Delete Device	0 second
> <span>✔</span> Intent Config Cleanup	1 second
> <span>✔</span> Device Intent Configuration Cleanup	0 second
> <span>✔</span> Telemetry & Other Catalyst Center Settings Cleanup	0 second
> <span>✔</span> Delete Device	22 seconds

2.重试删除一次。

3.捕获错误详细信息。

预期结果：

控制器删除成功。

如果未修复：

打开TAC案例，提供以下详细信息：控制器详细信息、删除任务ID、错误屏幕截图、Catalyst Center GUI中的支持捆绑包关于图标>支持捆绑>创建支持捆绑。

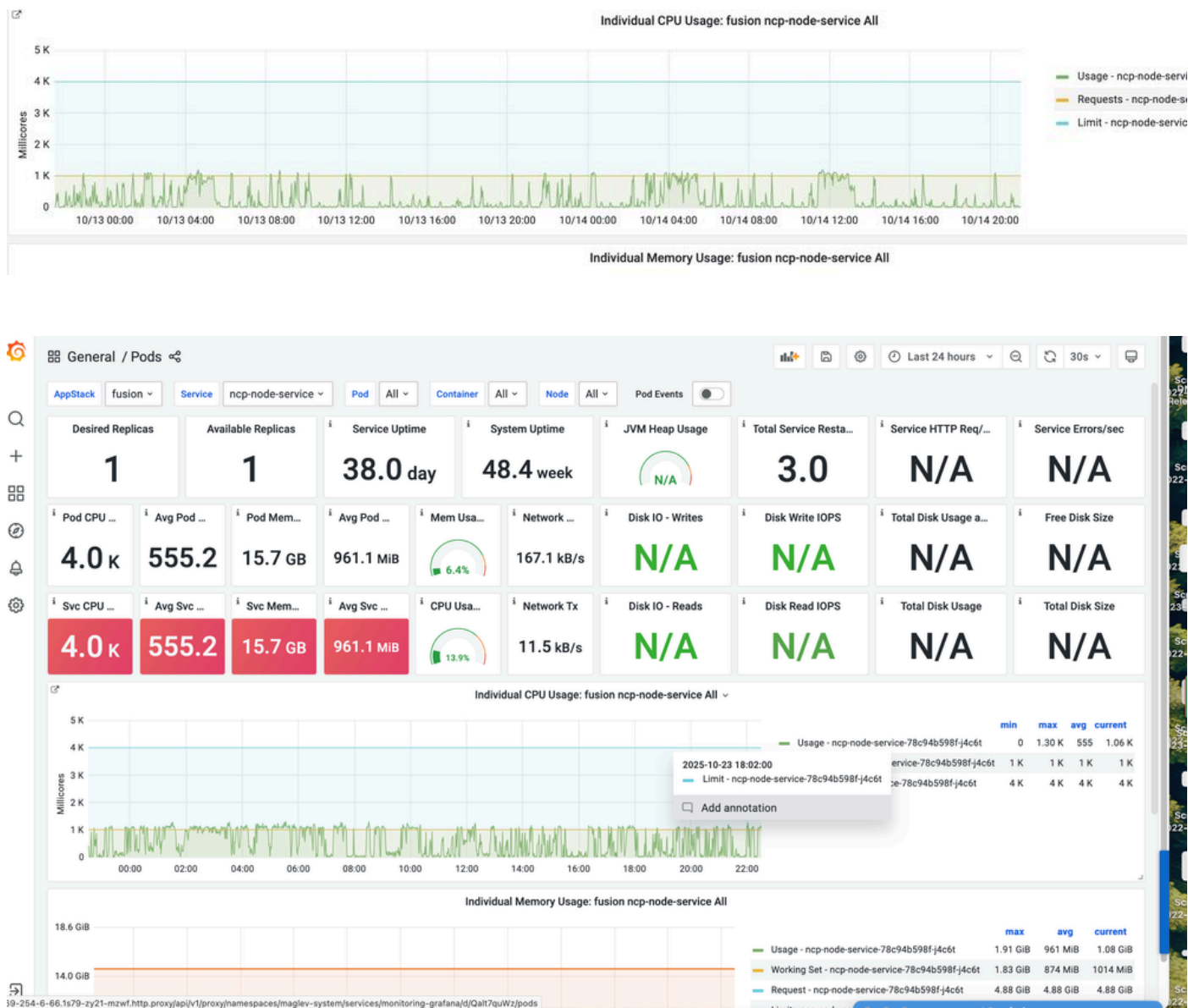
方案12.库存用户界面迟缓。

症状：

Navigate over Catalyst Center Inventory UI感觉很慢，甚至页面未加载。

可能的解决方案:

- 1.记录开始/结束时间和频率。
- 2.从System 360页中选择Monitor and explore CPU and Memory utilization.



3.在短暂间隔后重新测试，并尝试使用隐性窗口。

预期结果：

UI响应恢复正常。

如果未修复：

打开TAC案例，提供以下详细信息：时间范围、屏幕截图/视频、监控快照、来自Catalyst Center GUI的支持捆绑包关于图标>支持捆绑>创建支持捆绑。

## 关于此翻译

思科采用人工翻译与机器翻译相结合的方式将此文档翻译成不同语言，希望全球的用户都能通过各自的语言得到支持性的内容。

请注意：即使是最好的机器翻译，其准确度也不及专业翻译人员的水平。

Cisco Systems, Inc. 对于翻译的准确性不承担任何责任，并建议您总是参考英文原始文档（已提供链接）。