

CSS HTTP Keepalive

目录

[简介](#)

[开始使用前](#)

[规则](#)

[先决条件](#)

[使用的组件](#)

[配置](#)

[网络图](#)

[配置](#)

[故障排除](#)

[配置HTTP持续连接方法](#)

[使用指南](#)

[相关信息](#)

简介

Cisco内容服务交换机(CSS)轮询服务器的活动使用不同的协议检查服务器的完整性在第3层到5。使用ICMP、HTTP (HEAD, 页校验和, URL), TCP和FTP, ?可以进行。除域名系统(DNS)外, 因为CSS是意识DNS的应用程序, 使用用户数据报协议(UDP) Keepalive, 思科不支持。使用HTTP, 轮询能检查网页是否服务, 并且是否修改了。?可以被执行在独立服务供货水平或附加到相关服务。

开始使用前

规则

有关文档规则的详细信息, 请参阅 [Cisco 技术提示规则](#)。

先决条件

本文档没有任何特定的前提条件。

使用的组件

本文档中的信息根据Cisco CSS 11000和11500系列内容服务交换机和所有Cisco WebNS版本。

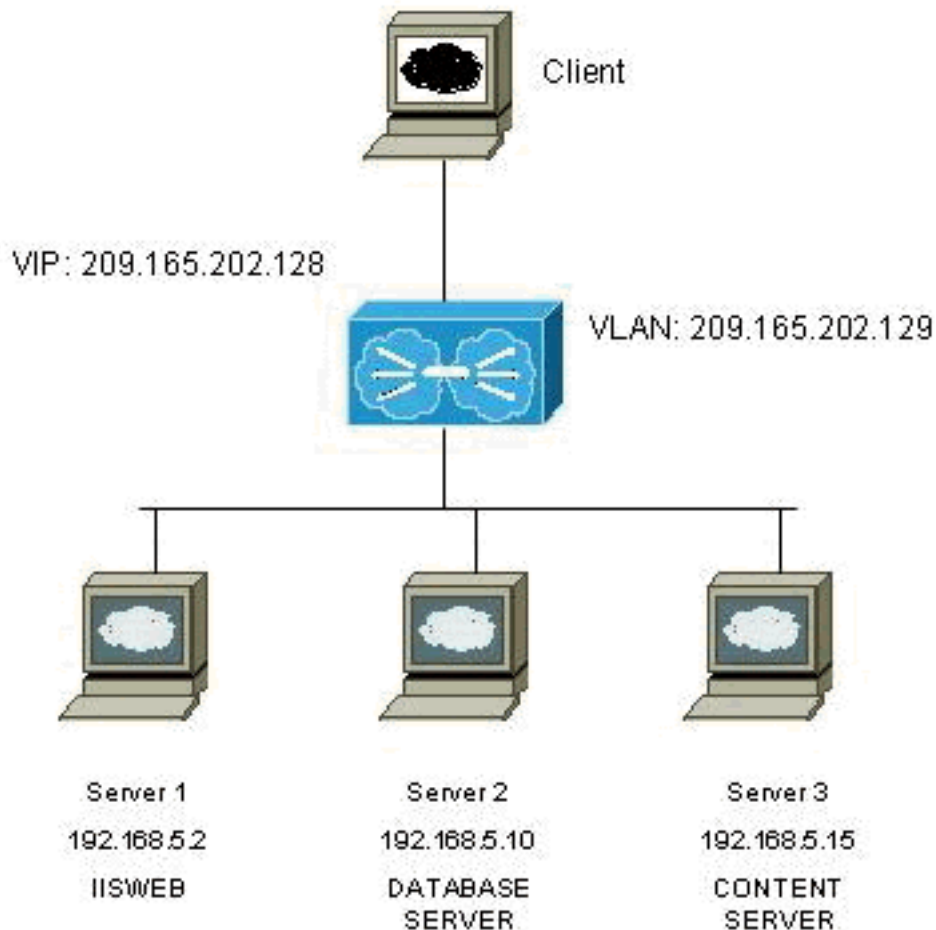
配置

客户端有分配基本内容的三个服务器。第二个服务器也处理数据库事务处理, 并且第三个服务器处

理特定内容。如果后端数据库断开，应该采取第二个服务器服务中断;同样，如果内容服务器断开，应该采取它服务中断。

注意：要查找本文档所用命令的其他信息，请使用[命令查找工具](#)（[仅限注册用户](#)）。

网络图



配置

悉尼CSS

```
!Generated on 05/01/2004 02:57:42
!Active version: sg0710102

configure

!***** GLOBAL
*****
ip route 0.0.0.0 0.0.0.0 209.165.202.130 1

!***** INTERFACE
*****
interface 1/2
bridge vlan 2

interface 2/2
bridge vlan 2
```

```

|***** CIRCUIT
*****
circuit VLAN1

ip address 209.165.202.128 255.255.255.224

circuit VLAN2

ip address 192.168.5.1 255.255.255.0

|***** KEEPALIVE
*****
keepalive ContentServer
!--- Poll the database server using HTTP. Use the
default HEAD method, which looks for !--- a 200 OK
response from the real server. type http uri
"/content.html" ip address 192.168.5.15 active keepalive
DatabaseServer type http !--- Use a GET and compare the
checksum of the login page. If there is a problem, it is
!--- displayed on the login page. method get ip address
192.168.5.10 uri "/dblogin.html" active
|***** SERVICE
***** !--- Service rule for the
real servers. The CSS polls the server using the
specified named !--- keepalive. service ContentServer ip
address 192.168.5.15 keepalive type named ContentServer
active service DatabaseServer ip address 192.168.5.10
keepalive type named DatabaseServer active !--- Service
rule for the real servers. The CSS polls the server
using the default HTTP !--- keepalive type. service
IISWEB ip address 192.168.5.2 keepalive type http active
|***** OWNER
***** owner Website !--- Specify a
Layer 7 content rule. The CSS matches the most specific
rule first. content CONTENT protocol tcp vip address
209.165.202.129 port 80 url "/content.html" add service
ContentServer active content DATABASE protocol tcp vip
address 209.165.202.129 port 80 url "/dblogin.html" add
service DatabaseServer active content WWW protocol tcp
add service IISWEB vip address 209.165.202.129 port 80
active !--- Specify a group only if you have real
servers with private IP addresses; this will NAT !---
the packet on return to the client.
|***** GROUP
***** group WWW vip address
209.165.202.129 add destination service IISWEB active

```

故障排除

本部分所提供的信息可用于确认您的配置是否正常工作。

嘸保活命令在CSS提供所有Keepalive一完整摘要。如果看到，您知道该服务配置，并且CSS能看到设备。此命令在什么类型的Keepalive也提供信息它是和在什么的特定将做服务失败。当您添加一服务时，开始与AUTO_服务是CSS生成的默认服务;这包括默认网关。如果服务显示作为，您需要检查您的从CSS的连接到您的真实服务器默认情况下(采取特定的Keepalive的三疏忽标记服务作为下来)。含义CSS没有联系方式用真实服务器。

```

SYDNEY# sh keepalive
Keepalives:

```

Name: AUTO_nexthop00004 Index: 0 State: Alive
Description: Auto generated for service nexthop00004
Address: 209.165.202.130 Port: Any
Type: ICMP
Frequency: 5
Max Failures: 3
Retry Frequency: 5
Dependent Services:
nexthop00004

Name: AUTO_IISWEB Index: 1 State: Alive
Description: Auto generated for service IISWEB
Address: 192.168.5.2 Port: 80
Type: HTTP:HEAD:/
Frequency: 5
Max Failures: 3
Retry Frequency: 5
Dependent Services:
IISWEB

Name: DatabaseServer Index: 2 State: Alive
Description:
Address: 192.168.5.10 Port: 80
Type: HTTP:GET:/dblogin.html
Hash: 95bd5419e38977e967b399853729c86f
Frequency: 5
Max Failures: 3
Retry Frequency: 5
Dependent Services:
DatabaseServer

Name: ContentServer Index: 3 State: Alive
Description:
Address: 192.168.5.15 Port: 80
Type: HTTP:HEAD:/content.html
Frequency: 5
Max Failures: 3
Retry Frequency: 5
Dependent Services:
ContentServer

如果有很大量数的服务，通过键入列出仅指定的服务是可能的以您是感兴趣的的服务的名义。

```
SYDNEY# sh keepalive ContentServer  
Name: ContentServer Index: 3 State: Alive  
Description:  
Address: 192.168.5.15 Port: 80  
Type: HTTP:HEAD:/content.html  
Frequency: 5  
Max Failures: 3  
Retry Frequency: 5  
Dependent Services:  
ContentServer
```

[配置HTTP持续连接方法](#)

发出保活方法命令指定服务的HTTP持续连接方法。语法和选项此服务模式命令的是：

- **方法获得**— CSS问题HTTP GET方法对服务，计算在页的一个Hash值，并且存储Hash值作为参考哈希。随后的获得要求一种200 OK状态(HTTP命令完成好的答复)和Hash值等于参考

Hash值。如果200 OK状态没有返回，或者，如果200 OK状态返回，但是Hash值是与参考Hash值不同，CSS考虑服务下来。当您指定HTTP统一资源识别符(URI)的内容信息HTTP持续连接的时，CSS计算内容的一个Hash值。如果内容信息更改，Hash值不再匹配原始散列值，并且CSS假设，服务发生故障。要防止CSS假设，服务下降由于Hash值不匹配，请指定保活方法为题头。

• **方法题头(默认)** — CSS问题HTTP-HEAD方法对服务和一种200 OK状态要求。CSS不计算此种Keepalive的一个参考Hash值。如果200 OK状态没有返回，CSS考虑服务下来。例如，输入：如果更改在活动服务的保活方法，请确保您暂停并且恢复活动服务使更改生效。

[使用指南](#)

当您指定统一的资源标识符(?) (URI) HTTP持续连接，CSS计算在URI指定的网页的一个Hash值。如果网页更改，Hash值不再匹配原始散列值，并且CSS假设，服务是停止的。要防止CSS假设，服务死归结于Hash值不匹配，请定义保活方法为题头。CSS不计算此种Keepalive的一个Hash值。

如果指定一个网页的URI以多变的内容，并且不指定头保活方法，您必须暂停和恢复活动服务，每次网页更改。

[最大数量512 Keepalive \(255写脚本保活类型\)与向前Cisco WebNS版本5.0](#)

CSS 11000或11500配置能有任何一个类型255 Keepalive与是总共所有的类型的小于或等于512。

示例

客户example.com需要装载平衡500 Web服务器。

```
SYDNEY# sh keepalive ContentServer
Name: ContentServer Index: 3 State: Alive
Description:
Address: 192.168.5.15 Port: 80
Type: HTTP:HEAD:/content.html
Frequency: 5
Max Failures: 3
Retry Frequency: 5
Dependent Services:
ContentServer
```

[相关信息](#)

- [CSS基本配置指南](#)
- [Cisco CSS 11000 系列内容服务交换机](#)
- [Keepalive配置模式命令](#)
- [技术支持 - Cisco Systems](#)