

Cisco 880 系列集成多业务路由器

Cisco 880 系列集成多业务路由器在一台安全的设备中集成了互联网接入、安全和无线服务，该设备面向小型企业、大型企业的小型分支机构和远程工作人员，不但易于使用而且管理简便。Cisco 880 系列以宽带速度为小型机构提供了各种特性，包括防火墙、内容过滤、VPN 和 WLAN。由于该产品具有易于部署和集中管理特性，因此企业或电信运营商可将其部署在小型分支机构或小企业中。

产品概述

Cisco 880 系列集成多业务路由器是固定配置路由器，该产品为保障小型企业和大型企业远程工作人员的数据通信安全提供了协作式业务解决方案。Cisco 880 系列通过 3G¹、城域以太网和多种 DSL 提供并发的宽带服务并支持业务连续性。无线 802.11n 和 3G 提供了局域网和广域网移动性。Cisco 880 提供了运行防火墙、入侵防御、内容过滤和 VPN 加密等并发服务所需的性能；用于移动性的 802.11g/n 选择；以及优化语音和视频应用所需的服务质量 (QoS) 特性。此外，基于 Web 的配置工具 Cisco Configuration Professional (CCP) 还简化了设置和部署，而集中管理功能则使网络管理员可查看和控制远程站点的网络配置。

Cisco 880 系列集成多业务路由器提供：

- 面向小型机构和远程工作人员站点的高性能宽带接入服务
- 协作服务和数据通信
- 通过冗余广域网链路实现的业务连续性和广域网多样性：快速以太网，G.SHDSL，3G 和 ISDN
- 高级安全特性，包括：
 - 支持先进应用的防火墙，能够监控电子邮件、IM 即时消息传递和 HTTP 流量
 - 站点间远程访问和动态 VPN 服务：IP 安全 (IPSec) VPN (三重数据加密标准[3DES] 或高级加密标准 [AES])，动态多点 VPN [DMVPN]，支持主板加速的 Group Encrypted Transport VPN 和安全套接字层 (SSL) VPN
 - 入侵防御系统 (IPS)：这种内部深包检测特性能够有效牵制各种网络攻击
 - 内容过滤：一种基于预订的集成安全解决方案，能够提供基于类别的口碑评分；关键字拦截；并可抵御广告软件、恶意软件、间谍软件和 URL 阻截
- 4 端口 10/100 快速以太网可管理交换机，具备 VLAN 支持；两个端口支持以太网供电 (PoE)，用于为 IP 电话或外部接入点提供电力
- 基于 802.11n 标准草案的安全 802.11g/n 接入点选项，支持自治式或 Cisco Unified WLAN 架构
- 用于控制台或外部调制解调器的 CON/AUX 端口
- 1 个 USB1.1 端口，用于安全电子令牌证书、USB 引导和配置加载
- 基于 Web 的工具和 Cisco IOS 软件可实现方便的设置、部署和远程管理

图 1 Cisco 881 集成多业务路由器图示



图 1 配有集成 802.11n 接入点的 Cisco 881 集成多业务路由器。

表 1 列出了当前 Cisco 880 系列所包括的路由器产品。

表 1 Cisco 880 系列数据型号

型号	广域网接口	局域网接口	802.11g/n 选项	集成 3G*	集成 ISDN 拨号备份
Cisco 881	10/100 Mbps 快速以太网	4 端口 10/100Mbps 可管理交换机	有 (Cisco 881W)	有 (Cisco 881G)	—
Cisco 888	G.SHDSL	4 端口 10/100 Mbps 可管理交换机	有 (Cisco 888W)	有 (Cisco 888G)	有

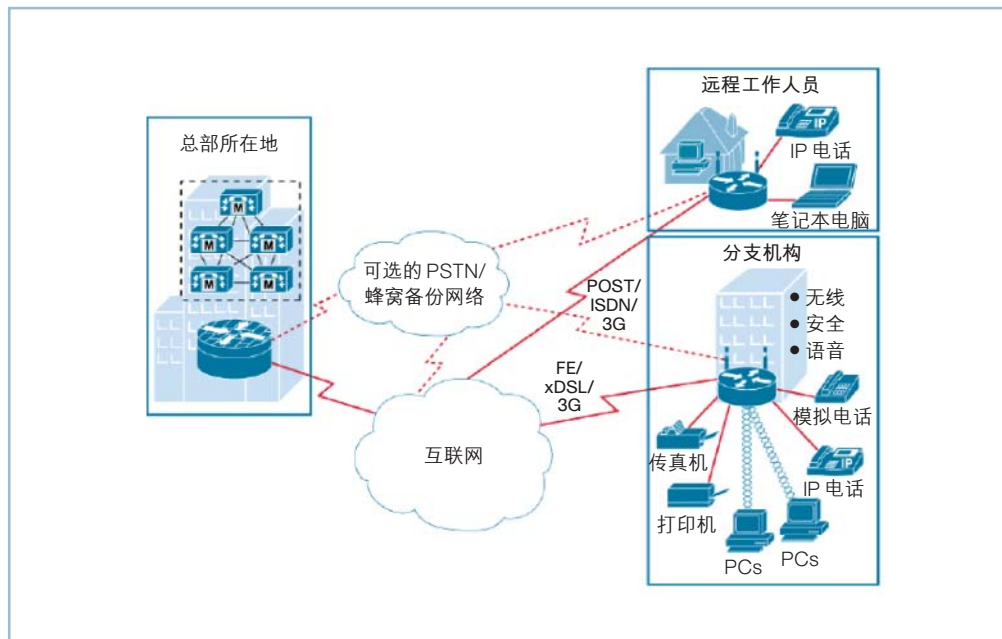
* 2008 年下半年推出

Cisco 880 系列适用于需要连接到大型企业网络的小型分支机构和远程工作人员以及小型企业。Cisco 880 系列在将公司网络扩展到安全的远程站点的同时，能够给予用户与总部相同的应用访问能力。这种功能同时适用于数据和语音应用，用户通过 IP 电话可将公司电话分机扩展到远程机构。当用户需要 WLAN 接入时，远程站点网络安全的可视性和控制能力就显得尤为重要。Cisco 880 系列只需要单一设备即可满足此需求，该设备将整合的 802.11g/n 功能与 Wi-Fi 保护接入 (WPA) 等安全特性相结合，包括支持具备思科可扩展验证协议 (LEAP) 和受保护 EAP (PEAP) 的 IEEE 802.1X 验证，以及支持 WPA 临时密钥完整性协议 (TKIP) 的加密功能等 (详见无线解决方案概述和安全产品简介)。包含集成接入点的 Cisco 880 系列产品能够使用自治式或 Cisco Unified WLAN 模式。在 Cisco Unified 模式中，作为企业 WLAN 架构的一部分，所有 WLAN 功能均通过 Cisco WLAN 控制器和思科无线控制系统集中管理。

电信运营商和增值经销商可以充分利用 Cisco 880 系列的优势提供真正的企业级宽带服务。企业客户正在利用宽带接入连接互联网或连接分支机构，他们需要一个既安全，又不影响性能的平台。许多客户都通过 WLAN 连接自身机构中的计算机；利用单一设备同时提供广域网和 WLAN 接入，为可管理服务提供了一种全新选择。这些客户还需要更高级的支持能力，以确保网络的可用性和正常运行。为他们提供的服务不仅应当便于设置，还需支持较高的远程管理和故障排除能力，以便更迅速地响应支持请求。Cisco 880 系列可以充分满足小型机构和托管电信运营商的需求。

图 2 显示了部署场景。

图2 部署场景



应用

Cisco 880系列路由器是部署在小型办公机构或大型企业的小型分支机构的理想选择，通常采用安全的VPN连接。这些类型的机构可能包括：

- **小型远程机构**：连接小型远程分支机构，如保险代理、律师事务所或销售办事处的用户。当连接到总部办公机构时，VPN加密和集成安全功能，如防火墙和入侵防御，可以从周边保护网络。IT经理可以集中管理远程站点，从而迅速排除各种网络故障。如果需要增强可靠性，当主宽带链接故障时，客户还可以使用集成3G或ISDN备份或外部调制解调器。集成化安全统一WLAN连接简化了远程站点设备的部署和管理，冗余广域网链接则支持业务连续性，能够实现不间断的业务运作。
- **虚拟办公室**：Cisco 880系列产品是企业远程工作人员的理想工具，因为他们可能混合使用多种宽带连接，如DSL、3G和城域以太网。Cisco 880系列提供了一个安全的虚拟办公室，支持所有的协作服务，如数据、语音和视频。冗余的广域网链路能够确保业务连续性，QoS特性则允许IP电话连接到路由器，使语音流量获得高于数据应用的优先级。Cisco 880系列提供的集成WLAN支持能够保证安全地使用无线连接。（详细信息请参见思科业务就绪型远程工作人员解决方案）
- **远程呼叫中心代理**：类似于远程工作应用，该解决方案将面向电话呼叫中心代理的思科IP联系中心解决方案扩展到了远程站点。借助Cisco 880系列高质量、安全的连接，呼叫中心代理可以远离昂贵的呼叫中心设备，在家中保持安全、高效的语音和数据接入能力。Cisco 880系列中的业务连续性解决方案还支持可靠性和连续业务运作。
- **零售VPN**：需要处理销售点事务的零售店可以从拨号连接迁移到利用Cisco 880系列来实现低成本的宽带接入，同时实现出色的安全性，以满足支付卡行业（PCI）要求和其它的数据安全要求。然后，您就可以借助更高的带宽优势为商店网络添加多台设备和多项应用，还可以通过可选的WLAN支持来实现安全的移动性并提高生产效率。
- **托管服务**：电信运营商和增值经销商可以凭借Cisco 880系列，为中小企业客户提供个性化的企业级安全和WLAN服务。

特性和优势

表 3 列出了 Cisco 880 系列集成多业务路由器的特性和优势。

表 3 特性和优势

特性	优势
提高了运行并发服务的性能	<ul style="list-style-type: none">• Cisco 880系列路由器的卓越性能使客户可以充分利用宽带网络的速度并运行安全、并发的数据、语音、视频和无线服务
增强的安全性	<ul style="list-style-type: none">• 用于保护网络周边安全的集成状态化检测防火墙• 高速 IPSec 3DES 和 AES 加密能确保互联网上的数据私密性• 入侵防御能够在大型企业网络或电信运营商网络中执行安全策略• 内容过滤提供了基于类别的URL分类和拦截功能,不但提高了生产率,还有助于更好地利用公司资源
冗余广域网链路	<ul style="list-style-type: none">• 通过多种广域网链路提供了业务连续性和广域网多样性: 快速以太网、G.SHDSL、3G、ISDN
4 端口 10/100Mbps 可管理交换机	<ul style="list-style-type: none">• 可在小型机构中连接多台设备,并能将一个端口指定为网络边缘• 可选的外部 PoE 适配器支持 IP 电话和外部接入点,可避免使用单独的电源或电源插座• VLAN 支持安全的网络资源划分
AUX/CONS 端口	<ul style="list-style-type: none">• 单个双用途端口支持与控制台或外部调制解调器的直接连接,以方便管理或备份接入点
可选 802.11g/n 接入点	<ul style="list-style-type: none">• 在一台设备中支持宽带路由器和安全的集成接入点• 基于 IEEE 802.11n 2.0 版标准的集成 Wi-Fi 接入点通过多输入多输出 (MIMO) 技术支持对高带宽数据、语音和视频应用的移动式访问,实现了更高的吞吐率、可靠性和可预测性。• 支持自治模式和统一模式
实时时钟	<ul style="list-style-type: none">• 内置的实时时钟为需要准确时间戳的应用提供了准确的日期和时间,如日志和数字证书
Cisco Configuration Professional	<ul style="list-style-type: none">• 利用智能向导和基于任务的帮助, Cisco Configuration Professional 使经销商和客户无需了解 Cisco IOS 软件命令行接口 (CLI), 即能快速、方便地部署、配置和监控思科接入路由器
统一无线管理	<ul style="list-style-type: none">• 能够自动对 AP 进行简便的配置和管理, 无需人工干预• Unified HREAP 提供:<ul style="list-style-type: none">- 无需在每个地点部署一个无线局域网控制器即可为远程和分支机构提供 WLAN 服务- 通过一个广域网链路为远程站点集中配置并控制统一 WLAN 服务- 通过指明流量如何桥接或穿越, 灵活地在远程站点设置无线连接

总结

Cisco 880系列集成多业务路由器将更高的网络性能和更强的安全特性相结合,使小型机构客户可以从其宽带连接中获得最大的效益。凭借可支持DSL、3G和城域以太网等不同宽带技术的机型, Cisco 880系列可以部署在任何小型机构场所。可选的集成 802.11g/n无线功能还在单一解决方案中提供真正的企业级广域网和 WLAN 接入功能。借助 Cisco 880 系列, 企业 IT 经理和电信运营商可以充分享受单一解决方案的优势, 它不仅能方便地在远程站点设置, 还可以有效地实现集中管理, 从而降低了长期运营成本。

产品规格

表 3 到表 5 列出了 Cisco 880 系列路由器的软硬件特性。

表 3 Cisco 880 系列路由器的 Cisco IOS 软件特性 – 高级安全特性集 (默认)

特性	描述
IP 和 IP 服务特性	<ul style="list-style-type: none"> • 路由信息协议 (RIPv1 和 RIPv2) • 通用路由封装 (GRE) /MGRE • 思科快速转发 (CEF) • 802.1d 生成树协议 • 第二层隧道协议 (L2TP) • 第二层隧道协议第 3 版 (L2TPv3) • 网络地址转换 (NAT) • 动态主机控制协议 (DHCP) 服务器 / 中继 / 客户端 • 动态 DNS • DNS 代理 • DNS 欺骗 • 访问控制列表 (ACL)
DSL 和 ATM 特性 (仅限 DSL 型号)	<ul style="list-style-type: none"> • ATM 可变速率 / 实时 (VBR-rt) • ATM 未定义位速率 (UBR), 持续位速率 (CBR) 和可变速率 / 非实时 (VBR-nrt) • ATM 运营、管理和维护 (OAM) 支持, 用于 F5 持续性检查; 分段和端到端循环; 以及临时本地管理接口 (ILMI) 支持 • Dying Gasp 支持 • TX 环调整 • VC 捆绑 • 每 VC 队列 • 每 VC 流量整形 • 20 个 ATM 虚拟电路 • RFC 1483/2684 • ATM 点对点协议 (PPPoA) • 以太网 PPP (PPPoE)
交换特性	<ul style="list-style-type: none"> • Auto MDI-MDX • 8 个 802.1Q VLAN • MAC 过滤

表 3 Cisco 880 系列路由器的 Cisco IOS 软件特性—高级安全特性集（默认）

特性	描述
交换特性（续）	<ul style="list-style-type: none"> • 2 端口 802.3af 和符合思科标准的 PoE • Switch Port Analyzer (SPAN) • Storm Control • Smartports
安全特性	<ul style="list-style-type: none"> • 安全的连接 <ul style="list-style-type: none"> - 用于支持安全远程访问的 SSL VPN - 硬件加速 DES, 3DES, AES128, AES192, AES256 - 公共密钥基础设施 (PKI) 支持 - 20 条 IPsec 隧道 - Cisco Easy VPN 客户端和服务端 - NAT 透明性 • 基于分区的策略防火墙 <ul style="list-style-type: none"> - VRF 感知状态化检测路由防火墙 - 状态化检测透明防火墙 - 高级应用检测与控制 • 安全的 HTTP (HTTPS), FTP 和 Telnet 验证代理
QoS 特性	<ul style="list-style-type: none"> • 加权公平队列 (WFQ) • 基于分类的加权公平队列 (CBWFQ) • 基于策略的路由 (PBR) • 基于分类的 QoS MIB • CoS 到 DSCP 映射
管理特性	<ul style="list-style-type: none"> • Cisco Configuration Professional • Cisco Configuration Express • 思科配置引擎支持 • Cisco AutoInstall • IP SLA • Embedded Event Manager (EEM) • CiscoWorks • Cisco Security Manager • Telnet, 简单网络管理协议 (SNMPv3), SSH, CLI 和 HTTP 管理 • RADIUS 和 TACACS+ • 利用 ISDN S/T 端口或外部调制解调器, 通过虚拟辅助端口进行带外管理 • 在支持 WLAN 的型号中提供 WCS, 用于管理 Unified AP
高可用性特性	<ul style="list-style-type: none"> • 虚拟路由器冗余协议 (VRRP) (RFC 2338) • 热待机路由器协议 (HSRP) • MHSRP • 利用外部调制解调器, 通过虚拟辅助端口进行拨号备份 • 利用 ISDN S/T 端口进行拨号备份 (仅限 DSL 型号) • 3G 备份
推荐用户数量	<ul style="list-style-type: none"> • 20

表 4 Cisco 880 系列路由器的 Cisco IOS 软件特性 – WLAN 特性（无线选项提供）

特性	描述
WLAN 硬件	<ul style="list-style-type: none"> • 基于 IEEE 802.11n 2.0 标准的接入点，兼容 802.11 b/g • 802.11g/n 自动速率选择 • 捕获式全向 2dBi 增益双极天线 • 2x3 MIMO 无线电操作 • 通过 WiFi 802.11n Draft v2.0 认证
WLAN 软件特性	<ul style="list-style-type: none"> • 自治接入点 • 用于监控自治模式接入点的 WCS 支持 • 最高的吞吐率或范围选项 • 软件可配置的传输功能 • 无线电设备包括接入点、根桥接、非根桥接和工作组桥接 • 无线多媒体认证（WMM） <ul style="list-style-type: none"> – TSPEC 呼叫准入控制能确保语音质量 – 非排程自动省电模式（UPSD）可降低延迟
WLAN 安全特性	<ul style="list-style-type: none"> • 802.11i • Wi-Fi Protected Access（WPA）和 AES（WPA2） • EAP 验证：Cisco LEAP，PEAP，EAP-TLS，EAP-FAST，EAP-SIM，EAP-MD5，EAP-TTLS • 静态和动态有线同等保密性（WEP） • 临时密钥完整性协议 / 简单安全网络（TKIP/SSN）加密 • MAC 验证 / 过滤器 • 用户数据库，通过 LEAP 和 EAP-FAST 提供应急本地验证 • 可配置的无线客户端数量限制 • 可配置的无线客户端 RADIUS 记账 • PSK（预共享密钥）（WPA-SOHO）
认证	
SSID	<ul style="list-style-type: none"> • 16
无线 VLAN	<ul style="list-style-type: none"> • 8
加密无线 VLAN	<ul style="list-style-type: none"> • 8
MBSSID	<ul style="list-style-type: none"> • 16

Cisco IOS 软件高级 IP 服务特性集（可选软件升级）

高级 IP 服务软件镜像拥有高级安全软件镜像的所有特性，此外还增加了以下特性。

表 5 Cisco 880 系列路由器的 Cisco IOS 软件特性 – 高级 IP 服务特性集（可选软件升级）

特性	描述
IP 和 IP 服务特性	<ul style="list-style-type: none">• 开放最短路径优先（OSPF）• 边界网关协议（BGP）• 增强内部网关路由协议（EIGRP）• VRF Lite• NHRP• BFD• WCCP
交换特性	<ul style="list-style-type: none">• 动态与静态端口安全性• 安全的 MAC 地址• IGMPv3 侦听• 802.1x
安全特性	<ul style="list-style-type: none">• 安全的连接<ul style="list-style-type: none">– DMVPN– 无隧道群组加密传输 VPN– VRF 感知 IPSec– SSL VPN– IPSec over Ipv6– 自适应控制技术– SIP 应用层网关• Cisco IOS 防火墙<ul style="list-style-type: none">– VRF 感知防火墙• 内容过滤<ul style="list-style-type: none">– 基于预订的内容过滤– 使用 WCCP 的 Websense 和 Smartfilter– Cisco IOS 软件黑白列表• 集成威胁控制<ul style="list-style-type: none">– 入侵防御系统（IPS）– 控制面板限速– 灵活的数据包匹配– 网络基础保护
QoS 特性	<ul style="list-style-type: none">• 低延迟队列（LLQ）• 基于级别的流量整形（CBTS）• 基于级别的流量限速（CBTP）• 基于级别的加权随机早期检测（CBWRED）• 基于网络的应用识别（NBAR）• 链路分段和交叉（LFI）

特性	描述
QoS 特性 (续)	<ul style="list-style-type: none"> • 资源预留协议 (RSVP) • RTP 报头压缩 (cRTP) • 差分服务 (DiffServ) • QoS 预分类和预分段 • HQoS
城域以太网特性	<ul style="list-style-type: none"> • 以太网运作、管理和维护 (以太网 OAM) • 以太网本地管理界面 (以太网 LMI) • 分级 QoS (HQoS)
IPv6 特性	<ul style="list-style-type: none"> • IPv6 编址架构 • IPv6 名称解析 • IPv6 统计数据 • IPv6 转换 - 在纯 IPv6 和纯 IPv4 端点 (NAT-PT) 之间传输数据包 • ICMPv6 • IPv6 DHCP
IPv6 组播特性	<ul style="list-style-type: none"> • 协议独立型组播 (PIM) 稀疏模式 • PIM 稀疏 - 密集模式 • 自动路由处理 (Auto-RP)
统一 WLAN 管理	<ul style="list-style-type: none"> • 统一接入点特性: <ul style="list-style-type: none"> - 由无线局域网控制器和 WCS 支持 - HREAP 模式下的可配置本地或集中交换 - 通过 WCS 提供无线电管理 - 基于移动群组的无缝漫游

系统规格

表 6 列出了 Cisco 880 系列路由器的系统规格。

表 6 系统规格

特性	规格
默认 DRAM	Cisco 880 系列数据型号为 256 MB
最大 DRAM	768 MB
默认与最大闪存	Cisco 880 系列数据型号为 128 MB
广域网	<ul style="list-style-type: none"> • 快速以太网 • G.SHDSL (2 线和 4 线支持), 提供 ISDN 备份 • 面向 CDMA 和 GSM/UMTS 的 FE 和 3G 广域网 • 面向 CDMA 和 GSM/UMTS 的 G.SHDSL 和 3G WAN 支持的 3G 广域网类型: <ul style="list-style-type: none"> • CDMA-EVDO RevA/EVDA Rel0/1xRTT • GSM/UMTS-HSDPA/UMTS/EDGE/GPRS

表6 系统规格 (续)

特性	规格
局域网交换机	托管4端口10/100BASE-T快速以太网, 带自传感媒体设备进入/媒体设备交叉 (MDI/MDX), 用于自动交叉
基于 IEEE 802.11n 2.0 标准的 802.11g/n AP	所有型号的可选项
控制台 / 辅助端口	RJ-45
1 个 USB 1.1 端口, 用于支持安全令牌或 USB 闪存等高级安全特性	<ul style="list-style-type: none"> • Cisco 881 和 Cisco 888 系列配有 1 个 USB 1.1 端口 • 支持的 USB 设备: <ul style="list-style-type: none"> - USB 电子令牌 - USB 闪存 • USB 1.1 端口不能用于连接以下网址规定的范围之外的外部设备: http://www.cisco.com/en/US/partner/prod/collateral/modules/ps6247/product_data_sheet0900aecd80232473.htm
ISDN 基本速率接口 (BRI) S/T	<ul style="list-style-type: none"> • 在以下设备上提供: <ul style="list-style-type: none"> - Cisco 888, 用于带外管理和拨号备份或主用 - 支持点对点和点对多点配置
3G Express Card Modem ²	<ul style="list-style-type: none"> • 在以下设备上提供: <ul style="list-style-type: none"> - Cisco 881G, 用作备份或主用设备 - Cisco 888G, 用作备份或主用设备
外部电源	通用 100 到 240VAC 输入; 60W, 12VDC 输出
内部 PoE	可选内部适配器, 用于 IP 电话或外部无线接入点的 2 个交换端口上的 PoE, 符合 802.3af 和 Cisco PoE
G.SHDSL 规格	<ul style="list-style-type: none"> • Conexant 芯片组 • 支持 2 线和 4 线模式 • 从 Cisco IOS 软件 12.4 (15) XZ 版开始支持 Annex A 和 Annex B • 支持 wetting current (G.991.2 中的 A.5.3.3) • 支持 dying gasp; 使用信令电源状态比特 (G.991.2 中的 7.1.2.5.3) • 对称广域网速度是每对 2.304 Mbps
无线规格	<ul style="list-style-type: none"> • 2.4GHz
支持的数据速率	<ul style="list-style-type: none"> • 802.11b: 1, 2, 5.5, 6, 9, 11 Mbps • 802.11g: 1, 2, 5.5, 6, 9, 11, 12, 18, 24, 36, 48 和 54 Mbps • 802.11n: 1, 2, 5.5, 6, 9, 11, 12, 18, 24, 36, 48, 54, m0-m15
最大传输功率 (共 2 个信道)	<ul style="list-style-type: none"> • 注: 最大传输功率根据信道和各个地区规定的不同而有所不同 • 802.11b 20 dBm • 802.11g 17 dBm • 802.11n 16 dBm

特性	规格
3G 规格	
频段	<ul style="list-style-type: none"> • 850/1900 MHz, 用于 CDMA 2000 Rev A/ Rev 0 和 CDMA 1xRTT • 850/1900/2100 MHz, 用于 HSPA/UMTS/EDGE/GPRS • 900/1800 MHz, 用于 EDGE/GPRS
物理规格和重量	<ul style="list-style-type: none"> • 产品尺寸: • 非无线型号: <ul style="list-style-type: none"> - 长×宽×高 = 12.8" × 9.8" × 1.9" (325mm × 249mm × 48mm) (包括橡胶底座) - 长×宽×高 = 12.8" × 9.8" × 1.75" (325mm × 249mm × 44mm) (没有橡胶底座) • 无线型号: <ul style="list-style-type: none"> - 长×宽×高 = 12.8" × 10.4" × 1.9" (325mm × 264mm × 48mm) (包括橡胶底座) - 长×宽×高 = 12.8" × 10.4" × 1.75" (325mm × 264mm × 44mm) (没有橡胶底座; 不包括天线) - 重量: 最高 5.5 lb (2.5 kg)
电源	<ul style="list-style-type: none"> • 产品电源规格: <ul style="list-style-type: none"> - AC 输入电压: 100 到 240VAC - 频率: 50 到 60Hz - 最高输出功率: 60W - 输出电压: 12V DC • 带有外部适配器的可选内部 PoE: <ul style="list-style-type: none"> - 最高输出功率: 80W - 输出电压—外部 48V DC
认可和符合的标准	<ul style="list-style-type: none"> • IEC 60950-1: 2005, 第二版, 国家之间有所不同 • AS/NZS 60950-1: 2003, 第一版 • CAN/CSA 22.2 No. 60950-1-05, 第二版 • UL 60950-1, 第二版, 2005 • EN55024 • Industry Canada CS-03 • TIA-968-A, Addendum 1, 2, 3, 4, 5 • EMI • VCCI Class II • IEC 1000-3-2 • UNI 3.1/4.0 PVC • ITU G.991.2 G.SHDSL • 符合加利福尼亚州能源委员会 (CEC) 规定 • 澳大利亚和新西兰: <ul style="list-style-type: none"> - 澳大利亚 AS/ACIF S031: 2001 - 澳大利亚 AS/ACIF S043.1: 2003

表 6 系统规格 (续)

特性	规格
认可和符合的标准 (续)	<ul style="list-style-type: none"> - 澳大利亚 AS/ACIF S043.2: 2006 - 新西兰 PTC220: 2003 • 以下标准仅适用于企业远程工作人员型号: <ul style="list-style-type: none"> AS/NRZ 3548: 1992 Class B - CFR 47 Part 15 Class B - EN60555-2 Class B - EN55022 Class B - ICES-003, Issue 2, Class B, April 1997S
认证	
环境运行范围	<ul style="list-style-type: none"> • 非工作温度: -4 到 149° F (-20 到 65° C) • 非工作湿度: 5% 到 95%, 相对湿度 (非冷凝) • 非工作高度: 0 到 15,000 ft (0 到 4570m) • 工作温度: 32 到 104° F (0 到 40° C) • 工作湿度: 10% 到 85%, 相对湿度 (非冷凝) • 工作高度: 0 到 10,000 ft (0 到 3000m)

DSLAM 可互操作性

表 7 列出了思科为 Cisco 888 系列提供的数字用户线路访问复用器 (DSLAM)。

表 7 G.SHDSL DSLAM 可互操作性

DSLAM (芯片组)	ECI Hi-Focus SAM 480 (Infineon)		Alcatel ASAM7300 (Conexant)		Lucent Stinger (Conexant)		Siemens Hix-5300 (Infineon)	
	2 线	4 线	2 线	4 线	2 线	4 线	2 线	4 线
888	X	X	X	X	X	X	X	X

订购信息

表 8 列出了 Cisco 880 系列路由器的订购信息。如需订购，请访问思科订购主页。

表 8 订购信息

产品编号	产品名称
以太网	
CISCO881-K9	Cisco 881 以太网安全路由器
CISCO881W-GN-A-K9	Cisco 881 以太网安全路由器，符合 802.11n FCC
CISCO881W-GN-E-K9	Cisco 881 以太网安全路由器，符合 802.11n ETSI
CISCO881W-GN-P-K9	Cisco 881 以太网安全路由器，符合 802.11n Japan
G.SHDSL	
CISCO888-K9	Cisco 888 G.SHDSL 路由器，带 ISDN 备份
CISCO888W-GN-A-K9	Cisco 888 G.SHDSL 无线路由器，带 ISDN 备份；符合 802.11n FCC
CISCO888W-GN-E-K9	Cisco 888 G.SHDSL 无线路由器，带 ISDN 备份；符合 802.11n ETSI
企业远程工作人员	
CISCO881-K9	Cisco 881 以太网安全路由器
CISCO881W-GN-A-K9	Cisco 881 以太网安全路由器，符合 802.11n FCC
CISCO881W-GN-E-K9	Cisco 881 以太网安全路由器，符合 802.11n ETSI
CISCO881W-GN-P-K9	Cisco 881 以太网安全路由器，符合 802.11n Japan
PoE	
800-IL-PM=2	用于 880 路由器的 2 端口 802.3af 内部电源模块
DRAM	
MEM8XX-256U512D	Cisco 880 系列路由器的 256-MB DRAM 升级到 512 MB
MEM8XX-256U768D	Cisco 880 系列路由器的 512-MB DRAM 升级到 768 MB
路由器软件	
C880data-universalk9-mz	Cisco 880 ISR 数据路由器系列的通用镜像
接入点软件	
ap801-k9w7-tar	ap801 自治软件镜像
ap801-rcvk9w8-tar	ap801 LWAPP 恢复镜像

表 8 订购信息 (续)

产品编号	产品名称
Cisco 880 数据软件许可证	
SL-880-ADSEC (默认)	Cisco 880 高级安全镜像特性许可证
SL-880-AIS (升级选项)	Cisco 880 高级 IP 服务镜像特性许可证
安全服务	
内容过滤	
SL-CNFIL-88x-1Y (=)	1 年 Cisco 881/888 内容过滤使用权 -URL/ 网络钓鱼
SL-CNFIL-8xx-2Y (=)	2 年 Cisco 881/888 内容过滤使用权 -URL/ 网络钓鱼
SL-CNFIL-8xx-3Y (=)	3 年 Cisco 881/888 内容过滤使用权 -URL/ 网络钓鱼
SL-CNFIL-8xx-TRI (=)	30 天 88x 系列免费试用许可证
SSL	
FL-WEBVPN-10-K9 (=)	支持最多 10 个用户的特性许可证 SSL VPN (递增)

Cisco License Manager 是一个基于客户端 / 服务器的安全应用，可用于管理 Cisco IOS 软件激活和许可证。如需了解更多关于 Cisco License Manager 的信息，请访问：<http://www.cisco.com/go/clm>。

表 9 列出了 Cisco 880 数据系列路由器的 Cisco IOS 软件镜像。

表 9 Cisco 880 数据系列路由器的 Cisco IOS 软件镜像

系列	型号	镜像	默认特性许可证	第一个 Cisco IOS 软件版本
路由器软件				
Cisco 880 ISR 数据系列	Cisco 881, Cisco 888, Cisco 881G, Cisco 888G	C880data-universalk9-mz	SL-880-ADSEC	12.4 (15) XZ; S880D-UK9-12415XZ
接入点软件				
ap801	Cisco 881, Cisco 888, Cisco 881G, Cisco 888G	ap801-k9w7-tar	—	12.4 (10b) JA2

思科服务

领先的技术当配以一流的支持。为了帮助客户更快地获得成功，思科提供了多种服务计划。这些创新的服务计划通过一个由人员、流程、工具和合作伙伴构成的独特网络提供，可以实现高水平的客户满意度。思科服务可以帮助您保护您的网络投资，优化网络运营，让您的网络为全新应用做好充分的准备，从而拓展网络智能并增强您的业务优势。

面向 Cisco 880 系列路由器的 Cisco SMARTnet 技术支持以一次性或年度合同的形式提供。支持的选项包括从帮助台支持到前瞻性的现场协助等一系列服务。

所有支持合同均包括：

- 主要的 Cisco IOS 软件更新，包括协议、安全、带宽和特性方面的改进
- 对 Cisco.com 技术资源库的完全访问权限，可获得技术帮助、电子商务和产品信息
- 每天 24 小时访问业界最大的专业技术支持团队

如需了解更多关于思科服务的信息，请访问思科技术支持服务或思科高级服务。

了解更多信息

如需了解更多关于 Cisco 880 系列集成多业务路由器和选项的信息，请联系您的思科业务代表或访问 <http://www.cisco.com/go/isr>。

如需升级 Cisco 880 系列集成多业务路由器的 Cisco IOS 软件，请访问思科软件中心。

如需了解更多关于思科产品的详细信息，请联系：

- 美国和加拿大：800 553-6387
- 欧洲：+32 2 778 4242
- 澳大利亚：+61 2 9935 4107
- 其它地区：408 526-7209
- 网站：<http://www.cisco.com>



北京

北京市朝阳区建国门外大街2号北京银泰中心银泰写字楼C座7-12层
邮编: 100022
电话: (8610)85155000
传真: (8610)85155960

上海

上海市淮海中路222号力宝广场32-33层
邮编: 200021
电话: (8621)23024000
传真: (8621)23024450

广州

广州市天河区林和西路161号中泰国际广场A塔34层
邮编: 510620
电话: (8620)85193000
传真: (8620)85193008

成都

成都滨江东路9号B座香格里拉中心办公楼12层
邮编: 610021
电话: (8628)86961000
传真: (8628)86528999

如需了解思科公司的更多信息, 请浏览<http://www.cisco.com/cn>

思科系统(中国)网络技术有限公司版权所有。

2008©思科系统公司版权所有。该版权和/或其它所有权利均由思科系统公司拥有并保留。Cisco, Cisco IOS, Cisco IOS标识, Cisco Systems, Cisco Systems标识, Cisco Systems Cisco Press标识等均为思科系统公司或其在美国和其他国家的附属机构的注册商标。这份文档中所提到的所有其它品牌, 名称或商标均为其各自所有人的财产。合作伙伴一词的使用并不意味着在思科和任何其他公司之间存在合伙经营的关系

欢迎下载电子文档, http://www.cisco.com/web/CN/products/products_netsol/routers/index.html
2008年10月印刷