

Cisco 12000 系列性能路由处理器 -2

Cisco®12000 系列性能路由处理器 -2 (RPR-2) 是为所有 Cisco 12000 系列路由器开发的新一代路由处理器。PRP-2 能提供 4GB 内存、一个千兆位以太网管理端口和一个硬盘驱动器，在执行多数系统任务时，都能够将性能改善 100%。PRP-2 不但提供服务和网络融合所需的扩展能力，还提供大厦集成分时供应 (BITS) 接口，这是 Cisco 12000 系列 BITS 体系结构的组件之一，能够实现 Cisco 12000 系列的网络服务同步。

产品概述

Cisco RPR-2 (图 1) 是为 Cisco 12000 系列路由器开发的新一代路由处理器。它采用了先进的技术，能够满足电信级 IP 和多协议标记交换 (MPLS) 分组基础设施提出的独特的路由处理要求。

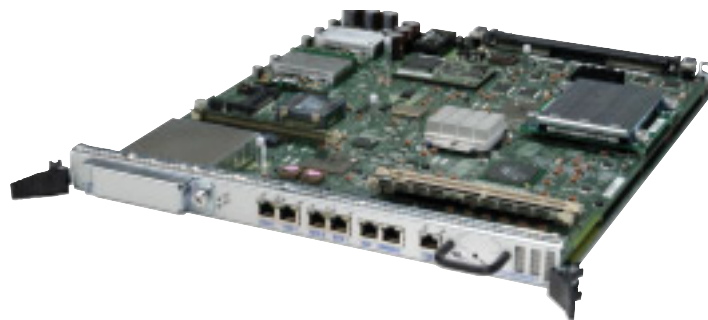
Cisco 12000 系列路由处理器负责执行以下任务：

- 执行路由协议栈
- 执行与其它路由器的所有协议通信
- 建立转发信息，并将转发信息分布到所有线卡上
- 接电时将所有 Cisco IOS(r) 软件系统映像上载到安装的所有线卡上
- 提供带外系统控制台和辅助端口，以及以太网端口，用于执行路由器配置和维护
- 监控和管理线卡、电源和风扇等系统组件的功率和温度

Cisco PRP-2 功能强大，能够很好地执行以上功能。另外，它还能提供以下特性增强（从 Cisco IOS 12.0 (30) S 开始）：

- 千兆位以太网管理端口
- 硬盘驱动器支持（可选组件）
- BITS 输入端口
- 1GB 紧凑映像闪存支持（任选）
- 内存可扩展至 4GB

图 1
Cisco 12000 系列
PRP-2



Cisco 12000 系列性能路由处理器 -2

应用

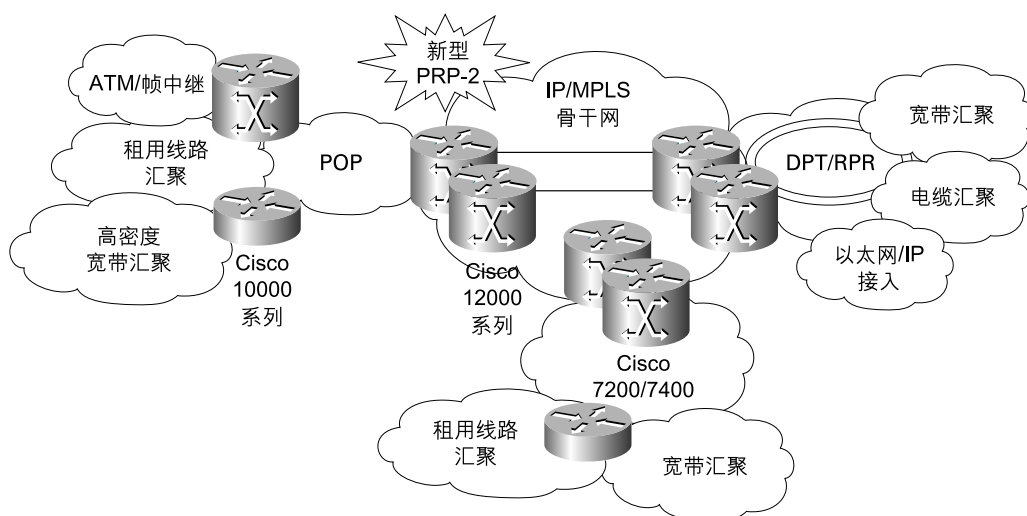
通过扩展使 Cisco 12000 系列支持最大的网络基础设施

Cisco PRP-2 的内存容量能支持 400 多万条路径，为未来最大的共用和专用应用提供了极高的路径余量。借助其先进的 Power PC 处理器，Cisco PRP-2 支持千兆位和太位路由应用所需的最快的路径融合。Cisco PRP-2 能够计算和更新路由表以及所有其它控制面板操作，包括：

- 首先开放最短路径（OSPF）、中间系统到中间系统（IS-IS）和边缘网关协议（BGP）路由更新
- 第 2 层“随时更新”
- OSPF、IS-IS 和 BGP 计算
- 为 SONET 分组（POS）线卡提供自动保护切换（APS）和多工区域保护（MSP）
- 提供高可用性特性，包括热待机路由器协议/虚拟路由器冗余协议（HSRP/VRRP）、路由处理器冗余+（RPR+）、思科不间断转发（NSF）和思科状态切换（SSO）

图 2

PRP-2使Cisco 12000 系列能够通过扩展支持最大的网络基础设施



主要特性和优点

Cisco 12000 系列 PRP-2 代表了最新的路由处理技术，这种处理器能够：

- 大大提高千兆位和兆兆位路由应用的 IP 路由融合水平
- 将内存量增加了两倍，支持 400 多万条路径，为当前和未来支持最大的共用和专用应用提供了很大的余量
- 提供 BITS 接口，以实现 Cisco 12000 系列的网络服务同步（将来实现）
- 提供业界最完整的高可用性特性集，能保证最高的服务可用性：
 - Cisco NSF
 - Cisco SSO
 - RPR+
 - HSRP/VRRP
 - 不影响服务的联机插入和删除（OIR）
 - MPLS 快速重路由（MPLS-FRR）
 - 动态分组传输—智能保护交换（DPT-IPS）
 - SONET APS
 - SDH MSP

Cisco 12000 系列性能路由处理器 -2

Cisco PRP-2 是业界领先的路由解决方案系列 Cisco 12000 系列的一部分，Cisco 12000 系列的每插槽容量能够从 2.5Gbps 扩展到 40Gbps，因而能够服务于电信级 IP/MPLS 核心和边缘网络。这个产品系列利用了最先进的芯片技术和智能软件技术，能提供无与伦比的路由性能、卓越的 QoS 功能、成熟的高可用性、全面的第 2 层 / 第 3 层服务以及完全集成的核心和边缘特性集。利用其可以升级的交换矩阵，Cisco 12000 系列能提供业界唯一经过实践验证的投资保护功能和最低的总拥有成本。Cisco 12000 系列是思科多年创新的结晶，全球装机量超过 23,000 台，能够帮助全球的电信商建立最先进、最具竞争力的 IP/MPLS 服务提供基础设施。

产品规格

请参见：<http://www.cisco.com/cn/products/rt/12000>

面世和订购信息

表 1 订购信息

产品说明	部件号
Cisco 12000 系列性能路由处理器 -2, 1GB SDRAM, 64MB 启动闪存, 64MB 闪存盘 (系统选项)	PRP-2
Cisco 12000 系列性能路由处理器 -2, 1GB SDRAM, 64MB 启动闪存, 64MB 闪存盘 (冗余选项)	PRP-2/R
Cisco 12000 系列性能路由处理器 -2, 1GB SDRAM, 64MB 启动闪存, 64MB 闪存盘 (备件)	PRP-2=
Cisco 12000 系列单 1GB SDRAM (备件)	MEM-PRP-1G=
Cisco 12000 系列双 1GB SDRAM, 仅限工厂升级	2MEM-PRP-1G
Cisco 12000 系列 64MB ATA PC 卡 (闪存盘)	MEM-12KRP-FD64M=
Cisco 12000 系列 128MB ATA PC 卡 (闪存盘) (和备件)	MEM-12KRP-FD128M MEM-12KRP-FD128M=
Cisco 12000 系列 256MB ATA PC 卡 (闪存盘) (和备件)	MEM-12KRP-FD256M MEM-12KRP-FD256M=
Cisco 12000 系列 1GB ATA PC 卡 (闪存盘) (和备件)	MEM-12KRP-FD1G MEM-12KRP-FD1G=
Cisco 12000 系列 PRP-2 用 40GB 硬盘驱动器 (和备件)	HD-PRP2-40G HD-PRP2-40G=
Cisco 12000 系列 PRP-2 用 1GB 紧凑闪存模块 (和备件)	FLASH-PRP2-1G FLASH-PRP2-1G=

服务和支持

思科为服务提供商客户提供大量服务和支持选项。由于能够为客户提供部署、运作和优化服务提供商网络所需的世界级服务和支持，思科赢得了最高的客户满意度。无论客户的目标是快速推出产品、提高网络可用性，还是提高客户满意度和保留率，思科都能帮助服务提供商客户取得成功。

详情垂询

如果想详细了解思科服务和支持计划，以及这些计划能够给您带来的各种优势，请访问：
http://www.cisco.com/public/Support_root.shtml

如果想详细了解 Cisco 12000 系列路由器和思科新一代路由器，请访问：
<http://www.cisco.com/cn>



思科系统（中国）网络技术有限公司

北京

北京市东城区东长安街1号东方广场
东方经贸城东一办公楼19~21层
邮编: 100738
电话: (8610)65267777
传真: (8610)85181881

上海

上海市淮海中路222号
力宝广场32~33层
邮编: 200021
电话: (8621)33104777
传真: (8621)53966750

广州

广州市天河北路233号
中信广场43楼
邮编: 510620
电话: (8620)87007000
传真: (8620)38770077

成都

成都市顺城大街308号
冠城广场23层
邮编: 610017
电话: (8628)86758000
传真: (8628)86528999

如需了解思科公司的更多信息, 请浏览<http://www.cisco.com/cn>

2004年思科系统（中国）网络技术有限公司北京印刷, 版权所有。

2004©思科系统公司版权所有。该版权和/或其它所有权利均由思科系统公司拥有并保留。Cisco, Cisco IOS, Cisco IOS标识, Cisco Systems, Cisco Systems标识, Cisco Systems Cisco Press标识等均为思科系统公司或其在美国和其他国家的附属机构的注册商标。这份文档中所提到的所有其它品牌, 名称或商标均为其各自所有人的财产。合作伙伴一词的使用并不意味着在思科和任何其他公司之间存在合伙经营的关系。