

# Cisco Nexus Dashboard

---

# 目录

产品概述	3
功能和优势	4
主要功能	5
平台支持	9
许可	9
产品规格	9
保修信息	13
思科环境可持续性	13
了解详情	14
Cisco Capital	14
文档历史记录	14

Cisco Nexus® Dashboard 为运营和管理基础设施提供单一管理平台，彻底改变了混合数据中心的运营方式。

## 产品概述

Cisco Nexus Dashboard 彻底改变了当今新型数据中心环境下的运营方式。为了管理包含本地基础设施和公共云站点的复杂数据中心环境，网络运营团队必须协调杂乱无序的工具链、变化无常的用户体验和彼此孤立的流程，这让他们不堪重负。借助 Cisco Nexus Dashboard 平台，在单一管理平台上即可实现基础设施的统一运营管理，有效地解决了运营团队面临的上述难题。Cisco Nexus Dashboard 采用横向扩展架构，可实现从本地基础设施( Cisco Application Centric Infrastructure™ [Cisco ACI®] 或配备 Cisco Nexus Dashboard Fabric Controller [NDFC] 的 Cisco NX-OS ) 到主机托管和公共云的统一运营。Cisco Nexus Dashboard 可为运营人员提供流畅的用户体验，让他们能够快速排查问题，满怀信心地执行变更窗口操作。过去，运营人员为了实现运营成果，不得不耗费大量时间协调各种杂乱无序的工具链。凭借 Cisco Nexus Dashboard 提供的流畅的用户体验，运营人员现在可以专注于他们最擅长的工作，满怀信心地执行故障排除、问题分类或变更窗口操作，而不是将宝贵时间耗费在确定 URL、凭证或访问控制上。

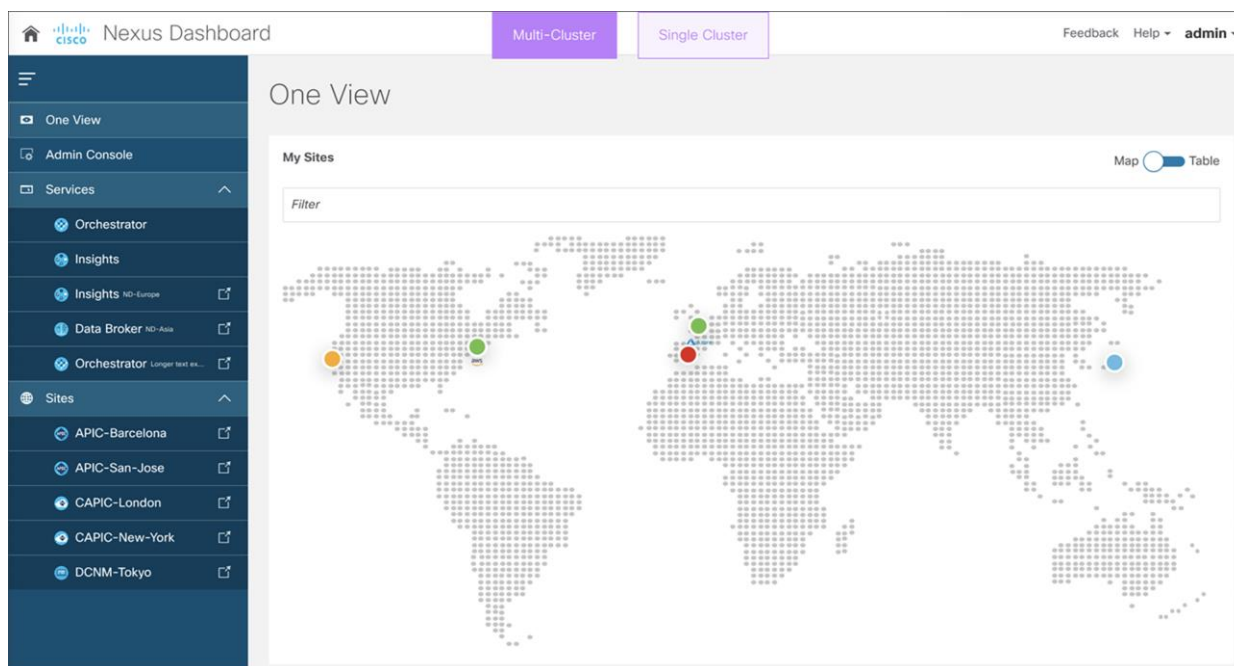
Cisco Nexus Dashboard 平台简单直观，可提供 Cisco Nexus Dashboard Insights、Cisco Nexus Dashboard Orchestrator、Cisco Nexus Dashboard Data Broker 等服务，还可为分散在各处的多云环境提供单一运营视图。该平台支持扩展到云端，有助于快速提升 NetOps 和 DevOps 团队的能力。它可与 HashiCorp Terraform、ServiceNow 和 Splunk 提供的第三方生态系统工具无缝集成，未来还会推出更多集成选项。

为进一步简化客户的整体使用体验，Cisco Nexus Dashboard Orchestrator( 前身为 Cisco ACI Multi-Site Orchestrator [MSO] )、Cisco Nexus Dashboard Insights ( 前身为 Nexus Insights [NI] ) 和 Cisco Nexus Dashboard Data Broker ( 前身为 Nexus Data Broker ) 服务现已作为原生服务集成到 Cisco Nexus Dashboard 中。

- **Cisco Nexus Dashboard Orchestrator** ( 前身为 Cisco ACI Multi-Site Orchestrator ) 让运营人员能够推送各种策略和模板，并大规模设置站点间连接。除了向本地数据中心控制器 ( 也称为“域控制器” ) 推送高级策略外，它还可以隔离故障域、联合数据中心和云网络，实现全球规模的业务弹性。Nexus Dashboard Orchestrator 还可面向数据中心、SD-WAN ( 软件定义广域网 ) 以及企业分支机构和园区网络，提供端到端变更管理工作流、集中式交换矩阵管理和升级、多云/混合云连接、规范化分段以及各种安全策略。例如，SD-WAN 集成可在用于互联站点的 SD-WAN 基础设施中，提供基于 SLA 的应用感知型路由 ( 基于策略选择路径和处理 QoS )。
- **Cisco Nexus Dashboard Insights** ( 前身为 Nexus Insights ) 不仅支持运营人员将整体洞察和网络状态感知堆栈作为统一产品使用，还支持他们利用集成服务来设置自动化工作流，例如升级助手和自动化 Splunk SIEM 集成。它包含一组高级警报、基准、关联和预测算法，可以提供对网络行为的深入洞察。它还可以分析通过 Cisco Nexus 9000 系列交换机传输的流遥测数据，帮助您全面掌控混合云基础设施的运行状况。Insights 服务已与 AppDynamics® 紧密集成，可用于从网络角度准确查明应用出现问题的位置和时间。
- **Cisco Nexus Dashboard Data Broker** ( 前身为 Nexus Data Broker ) 现已成为 Cisco Nexus Dashboard 的一部分，可为 NetOps 和 SecOps 团队提供各种类型的数据包和网络可视性，让他们能够以编程方式管理汇聚、过滤和转发，在自定义分析工具中处理完整的工作流程。它是一种多租户解决方案，可与 Nexus 和 Cisco® Catalyst® 交换矩阵搭配使用。它用高吞吐量 Cisco Nexus 交换机替代了传统专用网络数据包代理设备，使 IT 能够构建兼具成本效益和扩展能力的数据包代理交换矩阵。

- **第三方应用**：Cisco Nexus Dashboard 为第三方开发人员构建应用提供了一系列全面的服务。REST API 支持第三方工具进行身份验证和集成各种关键服务，例如 Nexus Dashboard Insights 和 Nexus Dashboard Orchestrator。Nexus Dashboard 生态系统目前支持的第三方集成包括 ServiceNow ITSM/ITOM、Splunk SIEM、HashiCorp Terraform<sup>1</sup> 以及 Red Hat Ansible。<sup>2</sup>
- **Cisco Nexus Dashboard Fabric Controller**：Cisco Nexus Dashboard 还可以托管 Cisco NDFC（类似于托管运营服务）。这种统一功能为客户提供了从安装到运营整个旅程的单一接触点。而将基于 Cisco NX-OS 的交换矩阵控制器集成到 Cisco Nexus Dashboard 平台可以带来诸多优势，包括缩短部署和升级时间，以及提升 Cisco NDFC 的整体用户体验。

现在，运营团队无论是在混合云基础设施中运行 Cisco ACI 还是 Cisco NDFC，都必须处理单个堆栈和一个统一运营工具包。



标准化运营基础设施和统一工具链有助于实现卓越运营、节约成本，并且为业务创新腾出更多资源。

## 功能和优势

表 1. 功能和优势

<sup>1</sup> 未来计划

<sup>2</sup> 未来计划

功能	优势
单点登录 (SSO)	在使用 Cisco Nexus Dashboard Insights、Cisco Nexus Dashboard Data Broker 或 Cisco Nexus Dashboard Orchestrator 时获得流畅的用户体验 加快问题的分类和故障排除速度
多因素身份验证	通过 DUO 支持的多因素身份验证，降低静态密码风险并增加安全性
统一的运营平台	支持横向扩展、高度可用的集群式平台基础设施，可托管所有应用 与孤立运营的基础设施相比，可最大限度减少维护和生命周期管理
管理运营基础设施的单一管理平台	通过单一管理平台管理 Cisco Nexus Dashboard 服务和基础设施
Cisco Nexus Dashboard 单一视图	借助 Cisco Nexus Dashboard 单一视图，运营人员可以顺利使用他们有权访问的各种服务，无论这些服务在何处运行。
物理、虚拟和云部署形式	可以任何形式（物理、虚拟或云）部署 Cisco Nexus Dashboard
预打包服务	利用 Cisco Nexus Dashboard Insights、Cisco Nexus Dashboard Orchestrator、Cisco Nexus Dashboard Fabric Controller 和 Cisco Nexus Dashboard Data Broker 预打包服务，加速安装流程
云站点激活	利用面向 Amazon AWS、Microsoft Azure 和 Google Cloud 的站点激活功能，激活和管理多云环境
全面贴心的支持	离线客户可以利用 Insight 的通告功能，更好地识别基础设施存在的风险（PSIRTS、缺陷、EoX 通知、现场通知）。

## 主要功能

### Cisco Nexus Dashboard 为运营人员提供流畅的使用体验

为了对问题进行分类和根本原因分析，网络运营团队往往需要将大部分时间耗费在收集故障排除数据上。而从杂乱无序的运营工具包中收集整理孤立信息这样繁重的工作，也一并由运营团队承担。公司数据中心的覆盖范围正从本地数据中心扩展到云端，现代应用架构实际上也已成为行业标准，运营团队要想维护和运营如此复杂的环境，需要利用能够提供流畅的用户体验的统一运营工具链。

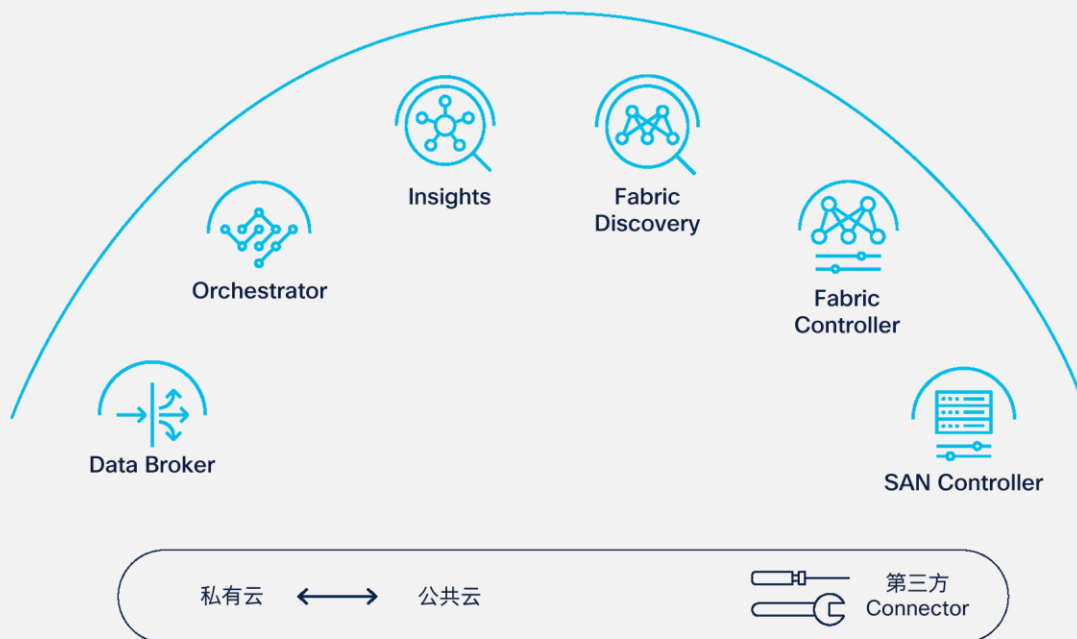
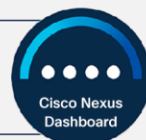
Cisco Nexus Dashboard 整合了这些不同的工具集和体验，让运营团队能够使用 Day-2 运营解决方案提供的丰富而强大的功能，通过单一管理平台实施多站点策略。过去，运营人员要想获得故障排除数据和洞察，必须在不同工具链之间来回切换，使用多个门户和凭证。现在，运营人员只需登录 Cisco Nexus Dashboard，就能通过单一启动面板直接进入“发现”、“分析”、“修复”和“自动化” workflow。Cisco Nexus Dashboard 提供一系列强大而丰富的功能，例如：

- **单点登录 (SSO)** :SSO 支持在 Cisco Nexus Dashboard 和托管服务之间实现无缝交互。运营人员只需登录一次，便可在各服务和各站点控制器（如 Cisco® APIC、Cloud APIC 或 NDFC）之间实现无缝切换。
- **统一运营平台**：Cisco Nexus Dashboard 是一个功能强大的一站式平台，能够横向扩展以满足应用需求。借助集群式架构上的现代微服务基础设施服务堆栈，运营人员可以使用同一底层平台，共同托管整个 Day-2 应用产品组合，从而减轻底层软硬件生命周期维护负担。

# Cisco Nexus Dashboard

易于自动化、使用简单

助力自动化  
统一敏捷平台



在一个位置使用所有服务

图 1.  
Cisco Nexus Dashboard

- **基于角色的控制面板** - Cisco Nexus Dashboard 提供两种主要角色：
  - **管理员**：能够通过单一管理平台，管理所有 Cisco Nexus Dashboard 平台基础设施服务和硬件。管理员还可以在 Cisco Nexus Dashboard 平台上安装、升级和启动所有服务。该角色可以通过单一管理平台，设置应用使用的常用站点和服务。

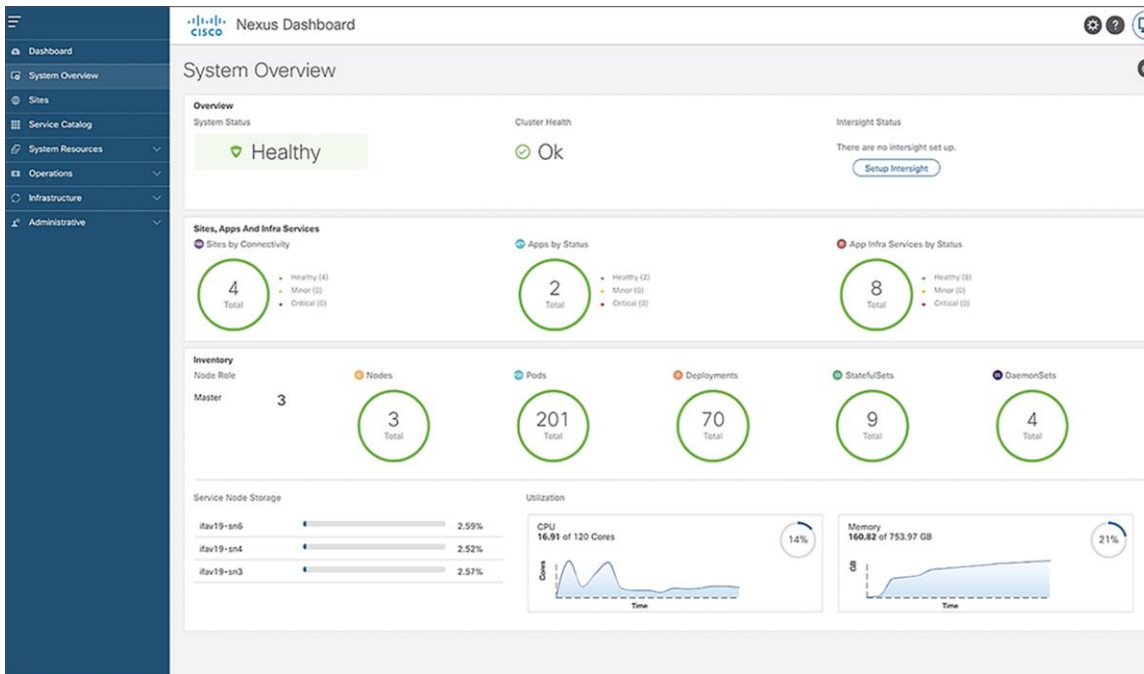


图 2.  
管理员角色 - 系统概览

图 3.  
通过单一管理平台设置常用站点和服务



运营人员：能够获得站点运行状况的汇聚视图。只需点击一下，便可导航到 Insights 服务获取关于关键异常情况的更多信息，或滚动浏览时间视图来获取历史情景信息。如果运营人员需要更改策略，只要轻松切换到 Cisco Nexus Dashboard Orchestrator，就能将更改部署到包括公共云环境在内的多个站点。这一切都可以通过单一门户 Cisco Nexus Dashboard 来完成。

- **通用基础设施服务**：Cisco Nexus Dashboard 提供全面的通用基础设施服务，例如常用站点激活、身份验证域、基于角色的访问控制 (RBAC)、通知服务和 API 服务。
- **灵活的部署选项**：Cisco Nexus Dashboard 产品组合提供物理、虚拟和云三种部署形式，让客户能够在部署运营基础设施时获得前所未有的灵活性，同时通过单一管理平台，为运营人员带来通用而统一的使用体验。
- **可编程基础设施**：在改进报告 workflow 和响应分布式工作负载遇到的问题方面，第三方自动化工具发挥着不可或缺的作用。Cisco Nexus Dashboard 内置集成了多项第三方服务，例如最常用的 IT 服务管理平台 ServiceNow。利用 ServiceNow 集成，NetOps 和 DevOps 团队可以在 Nexus Dashboard 内创建和跟踪故障工单。通过这个单一门户，运营团队可以跟进未解决故障工单的状态，从而实现故障排除自动化，加快各交换矩阵中的问题解决速度。
- **通过 Nexus Dashboard Orchestrator 实施 SR-MPLS**：借助 Cisco Nexus Dashboard Orchestrator，用户可以为各 5G 电信云站点(中央、区域和边缘数据中心)集中自动实施 SR-MPLS 策略。将 Cisco Nexus Dashboard 与 Insights 和 Orchestrator 服务结合使用是实现分布式数据中心自动化的最全面方法，可以帮助运营团队更好地管理分散在不同位置的基础设施、应用和数据源。

借助在 Cisco Nexus Dashboard 中集成的这些服务，NetOps 团队可以实现对全球网络交换矩阵的命令和控制，从而优化性能并获得对数据中心和云运营的洞察。

- **Cisco Nexus Dashboard 单一视图**：通过提供管理运营基础设施的单一视图，规模化部署和管理 Cisco Nexus Dashboard 运营基础设施。

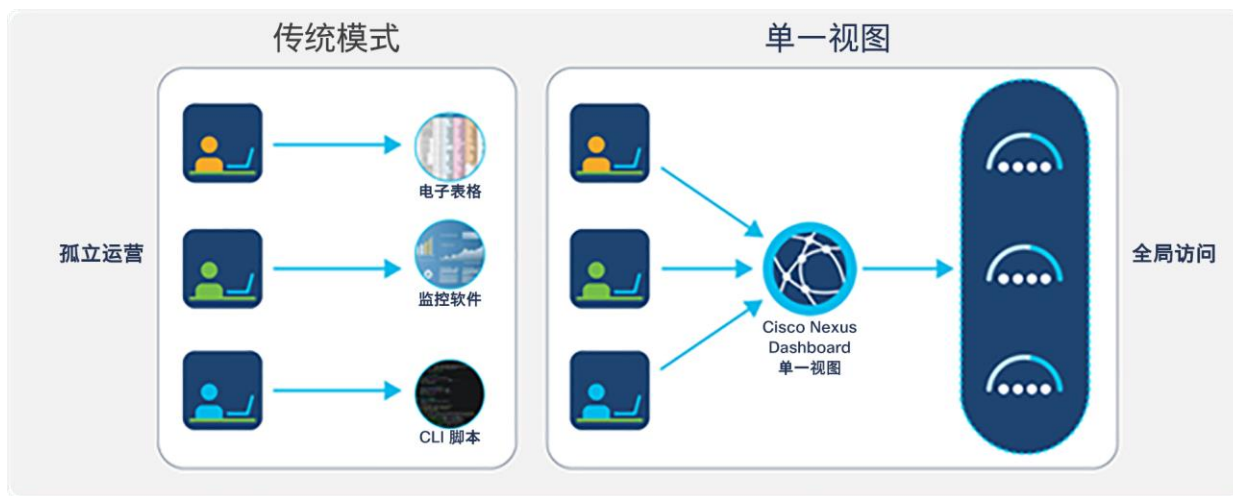


图 4. Cisco Nexus Dashboard 单一视图



## 平台支持

有关平台和兼容性支持的详细信息，请参阅：

<https://www.cisco.com/c/dam/en/us/td/docs/Website/datacenter/day2ops/index.html>。

表 2. 平台支持

Cisco Nexus Dashboard	部署形式	集群规模	支持的站点	支持的应用
版本 2.0.1	物理平台集群	7	Cisco ACI、NDFC	NI、思科网络保障引擎 (NAE)、MSO
版本 2.0.2	物理、虚拟和云部署形式	7	Cisco ACI、NDFC、公共云	NI、NAE ( 仅物理部署 ) MSO
版本 2.1	物理、虚拟和云部署形式 ( 集群形式 )	7	Cisco ACI、NDFC、公共云	Cisco Nexus Dashboard Orchestrator (NDO)、Nexus Dashboard Insights、Nexus Dashboard Data Broker、ServiceNow
版本 2.2	物理、虚拟和云部署形式 ( 集群形式 )	7	Cisco ACI、NDFC、公共云	Cisco Nexus Dashboard Orchestrator (NDO)、Nexus Dashboard Insights、Nexus Dashboard Data Broker、ServiceNow、VMware vCenter、Cisco DNA Center

有关确切的应用版本，请参阅[兼容性列表](#)。

## 许可

许可：使用 Cisco Nexus Dashboard 不需要许可证。有关订购方面的指南，请参阅[《订购指南》](#)。

## 产品规格

有关物理和虚拟集群大小方面的指南，请参阅[《选型指南》](#)。

表 3. SE-CL-L3-Cisco Nexus Dashboard 平台集群硬件规格

硬件规格	Cisco Nexus Dashboard 平台集群节点规格
内存	256 G
处理器	2*
硬盘	4* 2.4 TB ( 每个 ) = 9.6 TB ( 总计 )
SSD	400 G
NVMe	1.6 TB

硬件规格	Cisco Nexus Dashboard 平台集群节点规格
电源	1050 瓦
软件	Nd-uni-dk9.2.0.2.aiso/nd-uni-dk9.2.1.iso

\*每个处理器 10 个核心

表 4. 虚拟部署要求

硬件规格	Cisco Nexus Dashboard 虚拟节点规格
内存	64 G
处理器	16 个 vCPU
硬盘	550 G 应用节点
SSD 或 NVMe	3 TB ( 仅适用于数据节点 )
软件	nd-uni-dk9-2.0.2.qcow2 nd-uni-dk9-2.0.2.ova nd-uni-dk9-2.1.qcow2 nd-uni-dk9-2.1.ova ESXI 6.5/7

表 5. Cisco Nexus Dashboard 每个节点的 Amazon AWS 云部署要求

AWS 原生资源	Cisco Nexus Dashboard 云节点规格
Amazon EC2 实例类型	m5.4xlarge ( 推荐 )、m4.4xlarge
Amazon Elastic Block Store (EBS)	100G gp2 SSD、300G gp2 SSD
Amazon Simple Storage Service (S3)	标准 S3 存储
Marketplace 链接	<a href="https://aws.amazon.com/marketplace/pp/prodview-agdixxd5lqi6q">https://aws.amazon.com/marketplace/pp/prodview-agdixxd5lqi6q</a>

表 6. Cisco Nexus Dashboard 每个节点的 Microsoft Azure 云部署要求

Microsoft Azure 资源名称	资源类型	最低要求
实例类型	计算	Standard_D16s_v3
Azure 管理磁盘	存储	操作系统磁盘 50 GB
Azure 数据磁盘	存储	数据磁盘 [250/500 GB]
虚拟网络	网络	2

Microsoft Azure 资源名称	资源类型	最低要求
静态公共 IP 地址	网络	3
公共 IP 地址总数 (静态公共 IP 地址和动态公共 IP 地址)	网络	3
网络安全组	网络	3
应用安全组	网络	3
应用网关	网络	1
虚拟机	计算	3
Marketplace 链接	<a href="https://azuremarketplace.microsoft.com/zh-cn/marketplace/apps/cisco.cisco-nexus-dashboard-solution?tab=Overview">https://azuremarketplace.microsoft.com/zh-cn/marketplace/apps/cisco.cisco-nexus-dashboard-solution?tab=Overview</a>	

表 7. Cisco Nexus Dashboard 支持的应用

	Cisco ACI	Cisco NDFC	公共云
Cisco Nexus Dashboard 2.0.1 版	是	是	否
Cisco Nexus Dashboard 2.0.2 版	是	是	是
Cisco Nexus Dashboard 2.1 版	是	是	是
与 Nexus Dashboard 搭配使用的 Nexus Insights 5.0 版	是	否	否
与 Nexus Dashboard 搭配使用的 Nexus Insights 5.1 版	是	是	否
与 Nexus Dashboard 搭配使用的 Nexus Insights 6.0 版**	是	是	否
与 Nexus Dashboard 搭配使用的 Cisco ACI Multi-Site Orchestrator 或 Cisco Nexus Dashboard Orchestrator	是	是	是
Cisco Nexus Dashboard Data Broker	是	是	不适用
VMware vCenter 集成 (激活)	是	是	否
ServiceNow、Splunk	所有控制器		
HashiCorp Terraform、Red Hat Ansible			

\*\* 包含思科网络保障引擎 (NAE)

有关最新信息，请参阅[应用兼容性列表](#)。

表 8. 订购信息

部件号	产品说明
SE-CL-L3	Cisco Nexus Dashboard 平台集群
SE-NODE-G2=	Cisco Nexus Dashboard 平台节点
ND-UNI-DK9-2.0	Cisco Nexus Dashboard 软件
ND-VIRTUAL	Cisco Nexus Dashboard 虚拟平台 ( OVA、KVM )

表 9. Cisco Nexus Dashboard 第三方生态系统

合作伙伴	集成功能	应用链接
ServiceNow	Cisco Nexus Dashboard Insights 异常情况和通告的故障工单自动化，包含特定类别和严重级别过滤功能	适用于 ServiceNow 平台的 Cisco Nexus Dashboard Insights 应用
	Cisco Nexus Dashboard 上的 ServiceNow 事件可视性和管理	适用于 Cisco Nexus Dashboard 的 ServiceNow 应用
	全面洞察 Cisco Nexus Dashboard Orchestrator 上定义的网络和应用实体及策略，以及业务服务映射	适用于 ServiceNow 平台的 Cisco ACI/Nexus Dashboard Orchestrator 应用
Splunk	适用于 Cisco Nexus Dashboard Insights 的实时和历史监控 ( 特定于组织的 KPI 和控制面板 )、故障排除、跨层关联和警报自动化	适用于 Splunk 的 Cisco Nexus Dashboard Insights 应用 适用于 Splunk 的 Cisco Nexus Dashboard Insights 附加服务
	支持 Cisco Nexus Dashboard Orchestrator 自动化的 Terraform 提供程序	<a href="#">适用于 Nexus Dashboard Orchestrator 自动化的 Terraform 提供程序</a>
Red Hat Ansible <sup>4</sup>	支持 Cisco Nexus Dashboard Orchestrator 自动化的 Ansible 模块	<a href="#">适用于 Nexus Dashboard Orchestrator 自动化的 Ansible 集合</a>
VMware vCenter	虚拟机遥测和运行状况可视性	Cisco Nexus Dashboard Insights 应用

<sup>3</sup> 未来计划

<sup>4</sup> 未来计划

## 保修信息

Cisco Nexus Dashboard 平台集群提供 90 天的有限责任保修。

## 思科环境可持续性

思科《[企业社会责任](#)》(CSR) 报告的“环境可持续性”部分介绍了思科针对公司产品、解决方案、运营和扩展运营或供应链实施的环境可持续性政策和倡议。

下表列出了有关**关键环境可持续性主题**（详见上述 CSR 报告“环境可持续性”部分）的信息的参考链接：

表 10. Cisco Nexus Dashboard 环境可持续性

可持续性主题	参考
有关产品材料内容的法律法规信息	<a href="#">材料</a>
有关电子废弃物（包括产品、电池和包装）的法律法规信息	<a href="#">WEEE 合规性</a>

表 10 列出了本产品手册相关部分介绍的**具体产品环境可持续性信息**的参考链接。

表 11. Cisco Nexus Dashboard 环境可持续性

可持续性主题	参考
常规信息	
环保设计合规性（EU ErP Lot 等）	表 AA. <a href="#">产品合规性</a>
环境认证（EPEAT、Energy Star 等）	表 BB. 产品合规性或 <a href="#">平台功能/优势</a>
功率	
产品的待机功率、典型功率或最大功率	表 CC. <a href="#">产品规格</a>
硬件支持的节能功能	表 DD. <a href="#">平台功能/优势</a>
软件支持的节能功能	表 EE. <a href="#">平台功能/优势</a>
电源信息	表 FF. <a href="#">产品规格</a>
功率计算器	表 GG. <a href="#">产品规格</a>
材料	
单位重量	表 HH. <a href="#">产品规格</a>
系统重量（产品 + 包装）	表 II. <a href="#">产品规格</a>
可回收成分	表 JJ. <a href="#">产品规格</a>

思科提供的包装数据仅供参考，可能无法反映最新的法律动态，并且思科不声明、保证或承诺这些信息完整、准确或最新。这些信息如有更改，恕不另行通知。

## 了解详情

### Cisco Nexus Dashboard 助力全数字化运营转型

您的运营团队是否需要付出巨大精力，确保复杂数据中心基础设施的安全性、正常运行时间和业务连续性？他们能否依靠可靠的工具，获得主动变更管理能力和精准的故障排除信息，同时畅享易于使用的一站式用户体验？通过标准化 Cisco Nexus Dashboard 体验，推动网络运营团队转型。通过 Cisco Nexus Dashboard 运营安全可靠、基于意图的数据中心，满足并超越关键业务对敏捷性和可用性的要求。

## Cisco Capital

### 灵活的支付方案，助您顺利实现目标

Cisco Capital® 可以让您更加从容地获得实现目标所需的技术，帮助您推动业务转型和保持竞争力。我们会帮助您降低总拥有成本，以便您保留更多资本用于加速增长。我们灵活的支付方案已覆盖全球 100 多个国家/地区，可确保您以可预测的付款方式轻松购买思科硬件、软件和服务，乃至其他补充性的第三方设备。[了解详情](#)。

## 文档历史记录

表 12. 文档历史记录

新增或修订的主题	相应章节	日期
第一版		2021 年 5 月 1 日
第二版		2021 年 5 月 12 日
第三版		2021 年 12 月 15 日
第四版		2022 年 3 月 14 日

美洲总部  
Cisco Systems, Inc.  
加州圣何西

亚太地区总部  
Cisco Systems (USA) Pte.Ltd.  
新加坡

欧洲总部  
Cisco Systems International BV  
荷兰阿姆斯特丹

思科在全球设有 200 多个办事处。地址、电话号码和传真号码均列在思科网站 [www.cisco.com/go/offices](http://www.cisco.com/go/offices) 中。

思科和思科徽标是思科和/或其附属公司在美国和其他国家或地区的商标或注册商标。有关思科商标的列表，请访问此 URL：[www.cisco.com/go/trademarks](http://www.cisco.com/go/trademarks)。  
本文提及的第三方商标均归属其各自所有者。使用“合作伙伴”一词并不暗示思科和任何其他公司存在合伙关系。(1110R)

出版于美国

C78-744371-05 04/22