

Адаптеры беспроводного клиента Cisco Aironet и Windows XP Systems: Драйверы и LEAP

Содержание

[Введение](#)

[Предварительные условия](#)

[Требования](#)

[Используемые компоненты](#)

[Условные обозначения](#)

[Драйвер, который используется для адаптера Aironet с Windows XP](#)

[Запуск LEAP под Windows XP](#)

[Процедура для отключения утилиты установки Windows XP](#)

[Дополнительные сведения](#)

Введение

Этот документ объясняет, как проверить версию драйвера клиента и как использовать Световой расширяемый протокол аутентификации (LEAP) Cisco в операционной системе Microsoft Windows XP.

Предварительные условия

Требования

Cisco рекомендует ознакомиться с использованием Панели управления Windows XP.

Используемые компоненты

Этот документ применим ко всем картам Cisco Aironet Client Adapter, которые установлены в PC, которые выполняют операционную систему Windows XP.

Сведения, представленные в этом документе, были получены от устройств, работающих в специальной лабораторной среде. Все устройства, описанные в этом документе, были запущены с чистой (стандартной) конфигурацией. В рабочей сети необходимо изучить потенциальное воздействие всех команд до их использования.

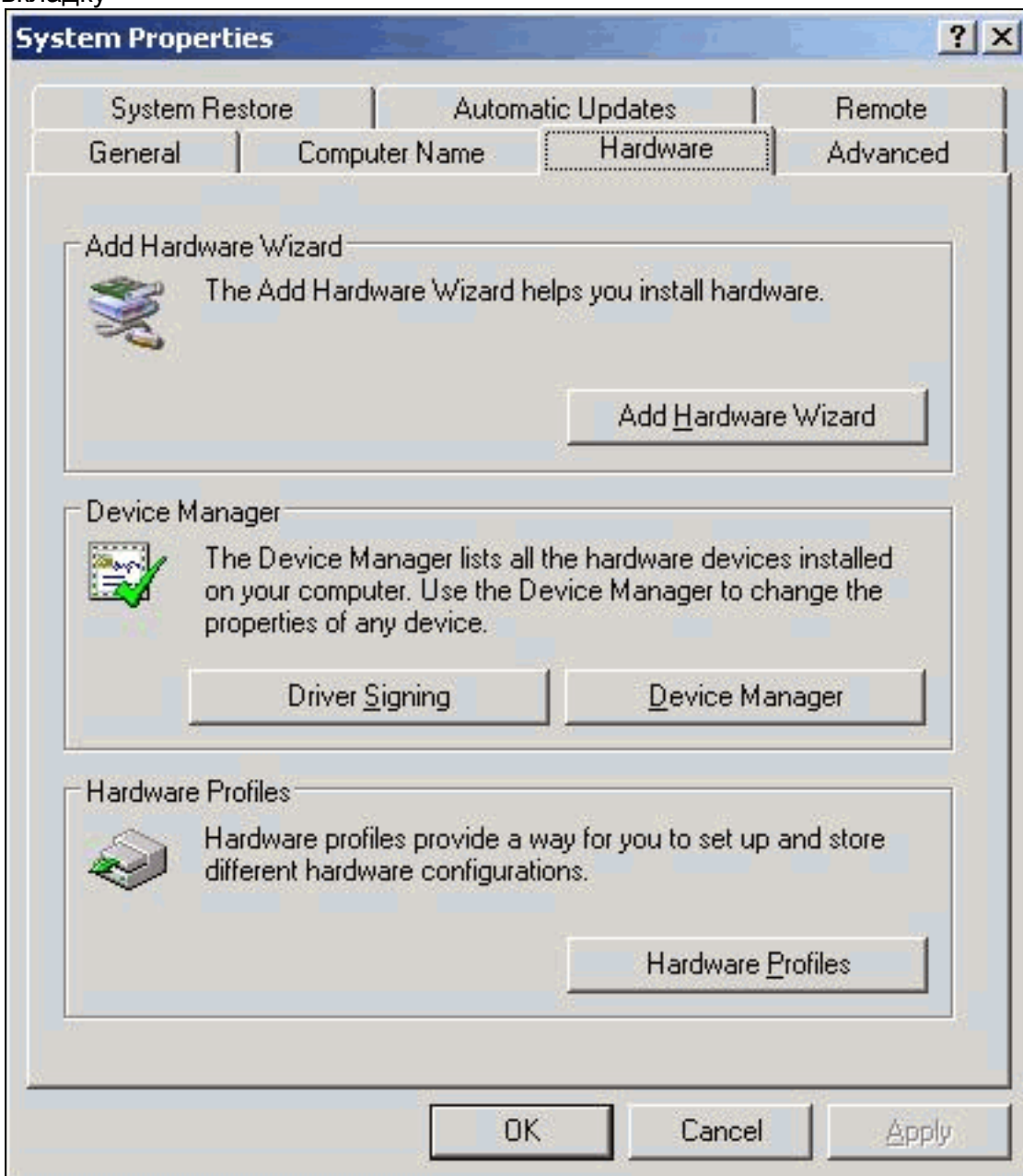
Условные обозначения

[Дополнительные сведения об условных обозначениях см. в документе Условные](#)

Драйвер, который используется для адаптера Aironet с Windows XP

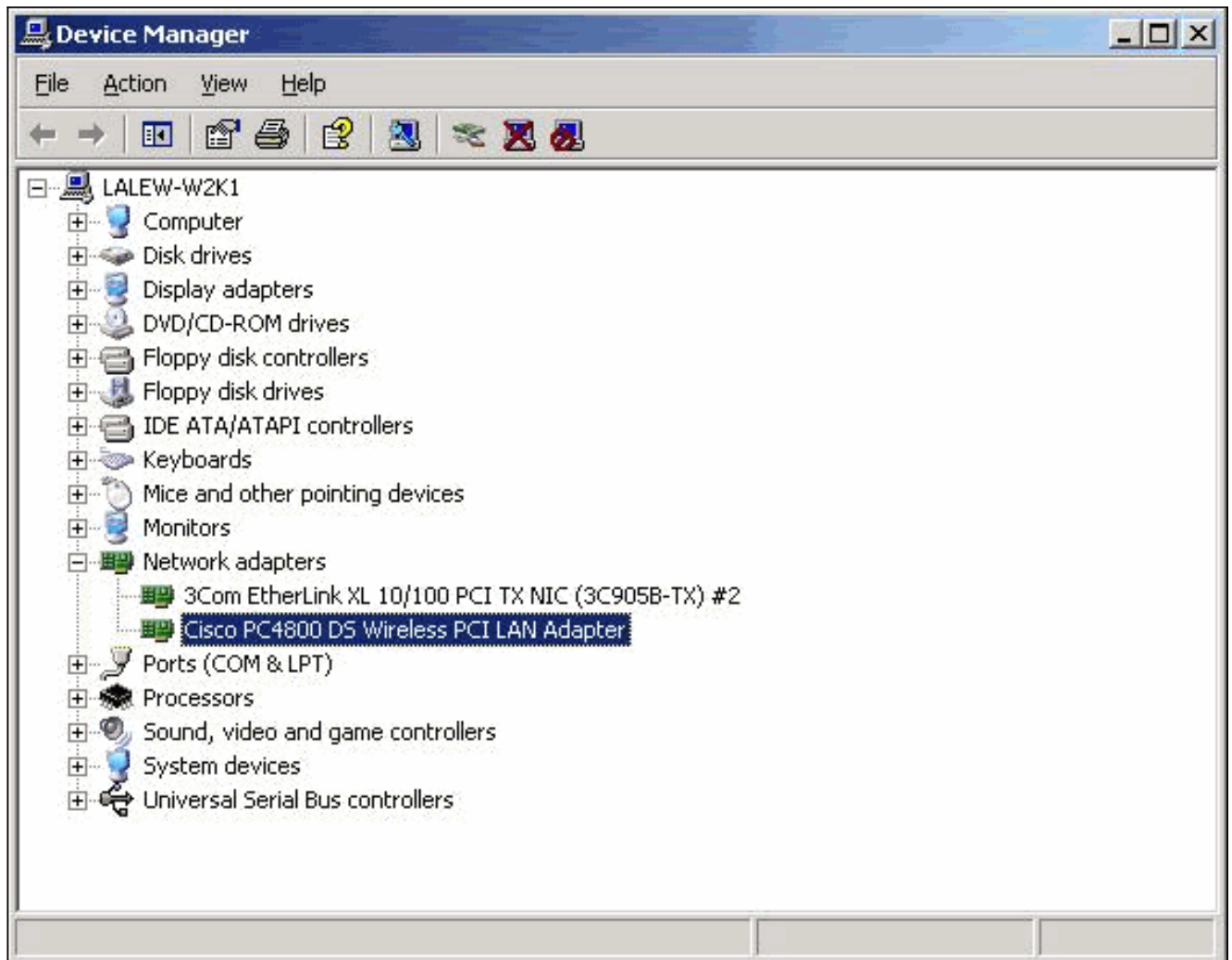
Для проверки драйвера, который загружен на компьютере, выполните эти действия:

1. От Настольного ПК со средой Windows щелкните правой кнопкой мыши **Пиктограмму Мой компьютер** и выберите **Properties**.
2. Нажмите вкладку



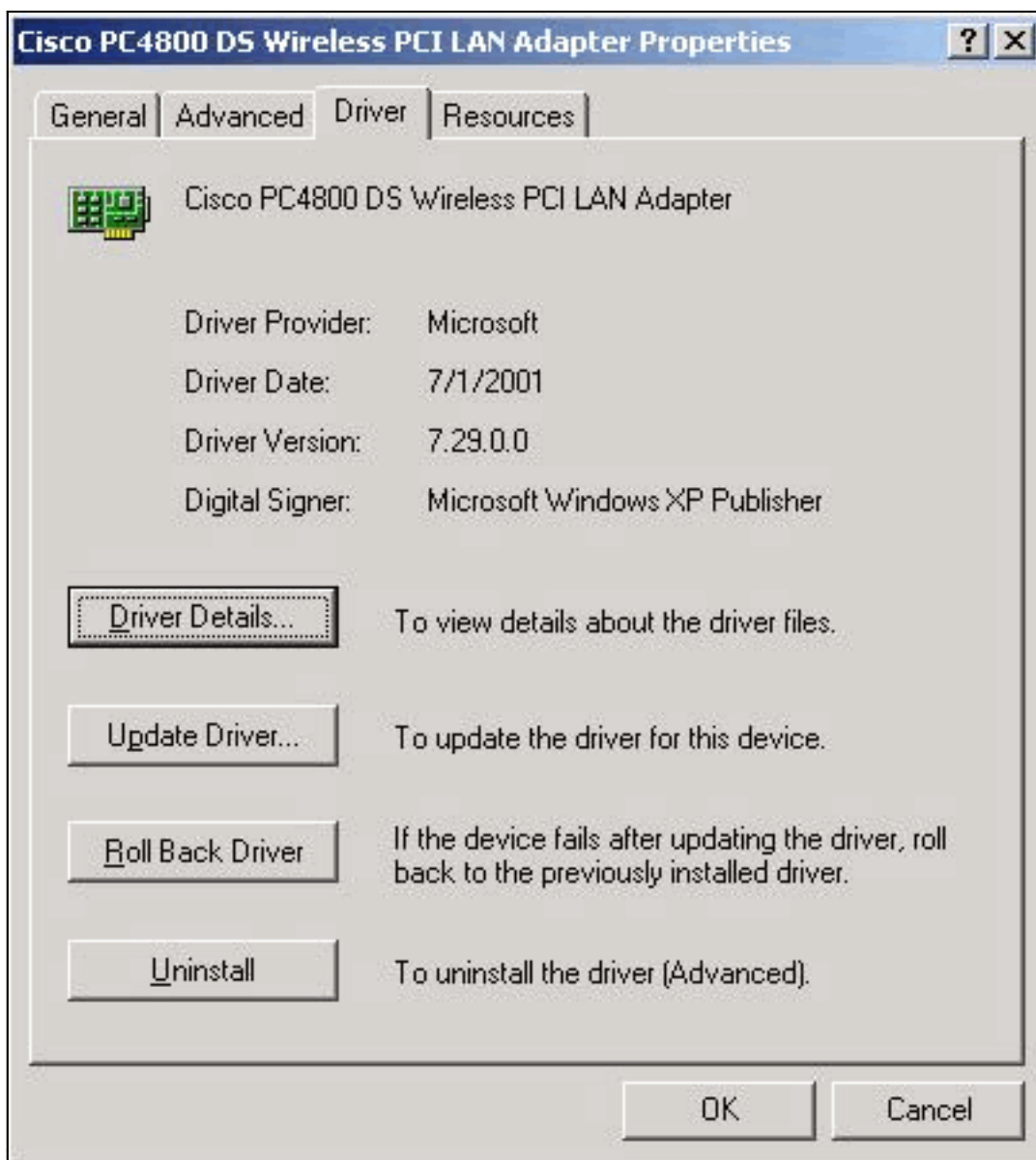
Hardware.

3. Нажмите **Device Manager**.
4. Разверните **Адаптеры сети** и выберите адаптер беспроводной связи Cisco.



5. Щелкните правой кнопкой мыши адаптер беспроводной связи Cisco и выберите **Properties**.

6. Нажмите вкладку **Driver**. Версия драйвера перечислена на этой



вкладке.

Если вы завершаете эту процедуру и находите, что у вас нет драйвера для вашей карты беспроводного клиентского адаптера, завершите процедуру в [Установке Клиентского адаптера](#).

[Запуск LEAP под Windows XP](#)

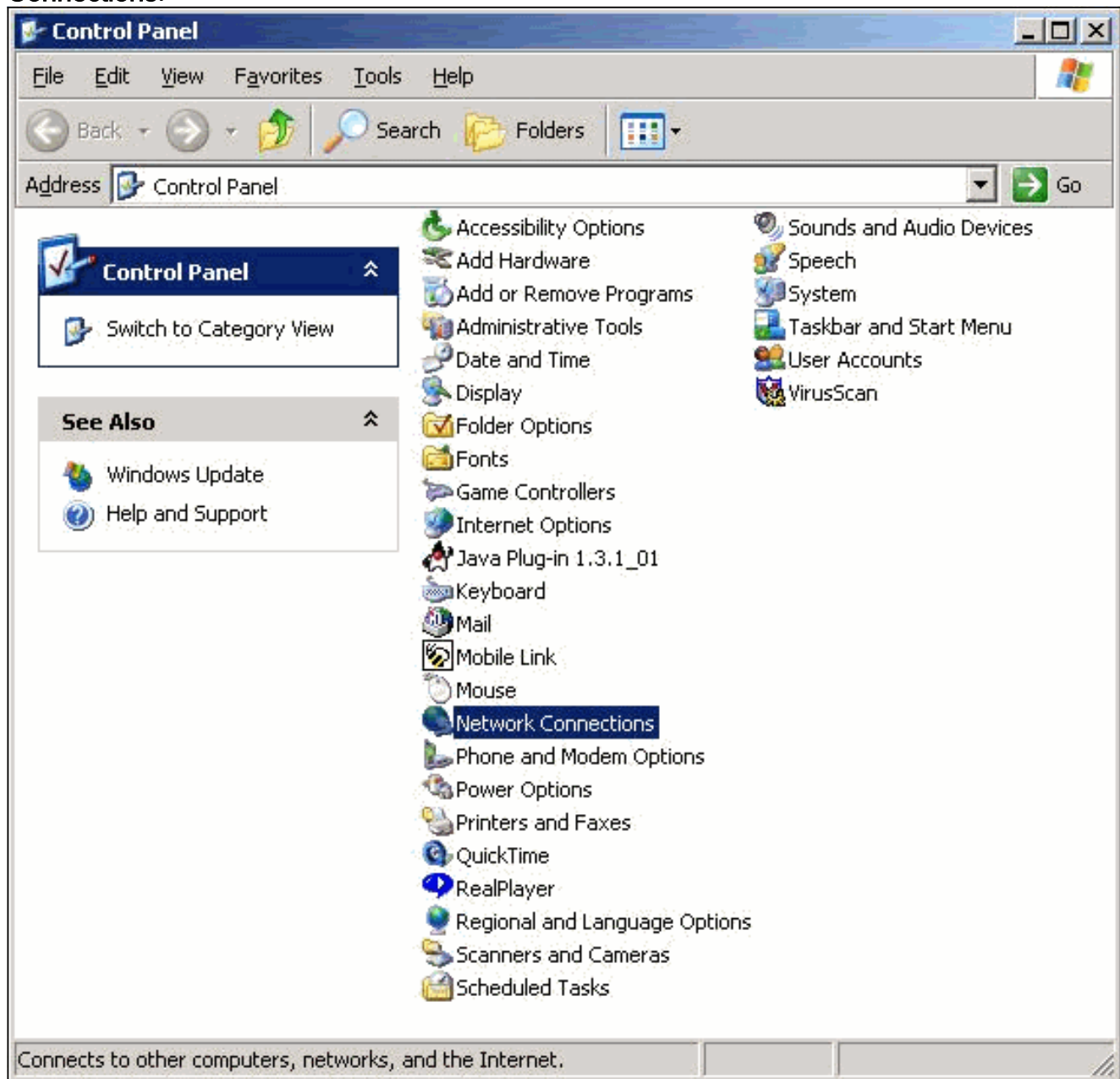
Windows XP включает беспроводную сеть в свою операционную систему. Microsoft включает свою собственную утилиту, которую можно использовать для настройки параметров настройки беспроводной карты. Для использования LEAP используйте Aironet Client Utility (ACU) для LEAP, входят и отключают утилиту установки Windows XP.

Как с большинством основанных на пароле алгоритмов аутентификации, LEAP уязвим для подборов пароля по словарю. Этот вид атаки не является новой атакой или новой уязвимостью LEAP. Создайте политику по созданию стойких паролей, чтобы наиболее эффективно смягчить подборы пароля по словарю. Используйте стойкие пароли и имейте их, периодически истекают. См. [Подбор пароля по словарю на Уязвимости LEAP Cisco](#) для получения дополнительной информации о подборах пароля по словарю и как предотвратить их.

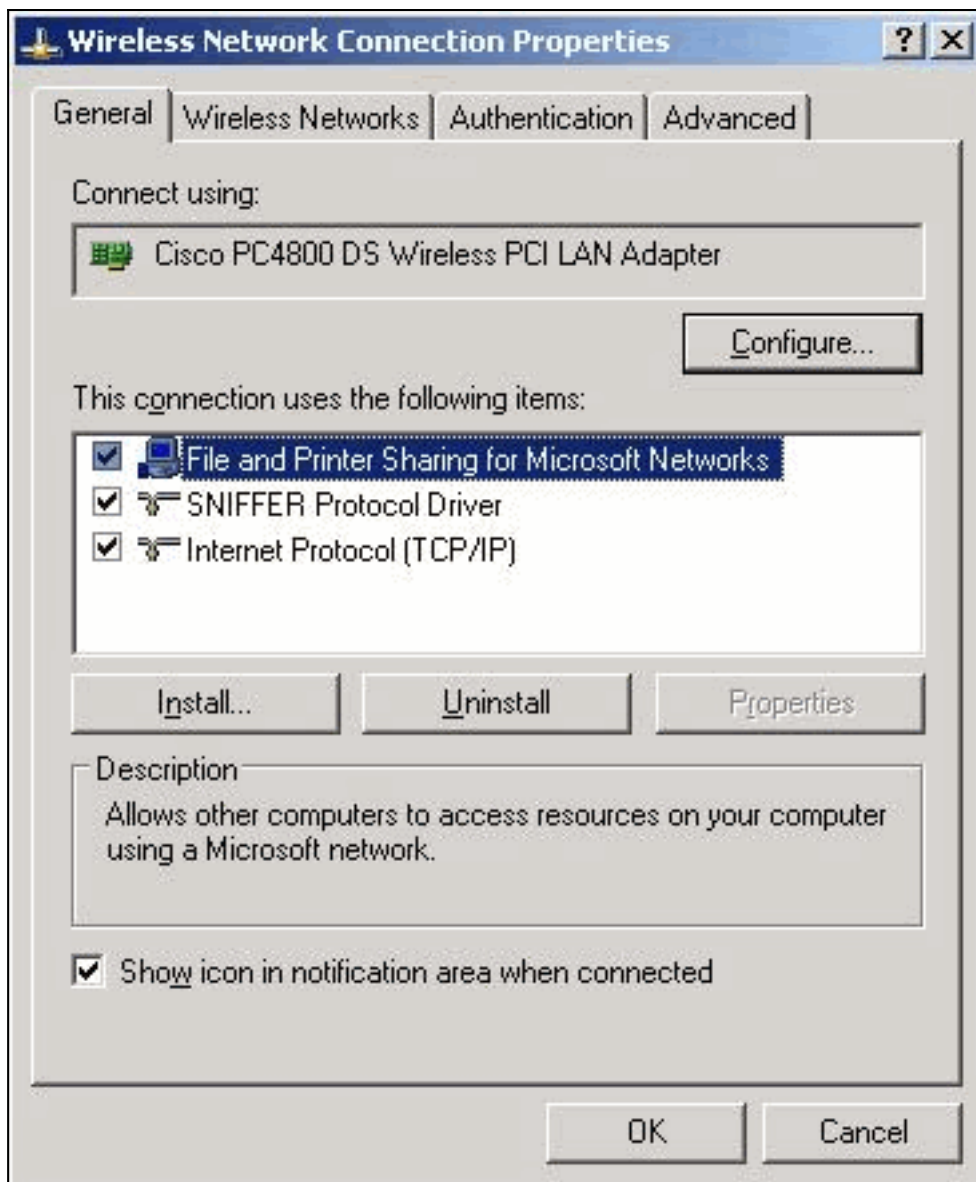
[Процедура для отключения утилиты установки Windows XP](#)

Для отключения утилиты установки Windows XP выполните эти шаги:

1. Выберите **Start> Control Panel**.
2. Дважды нажмите **Network Connections**.

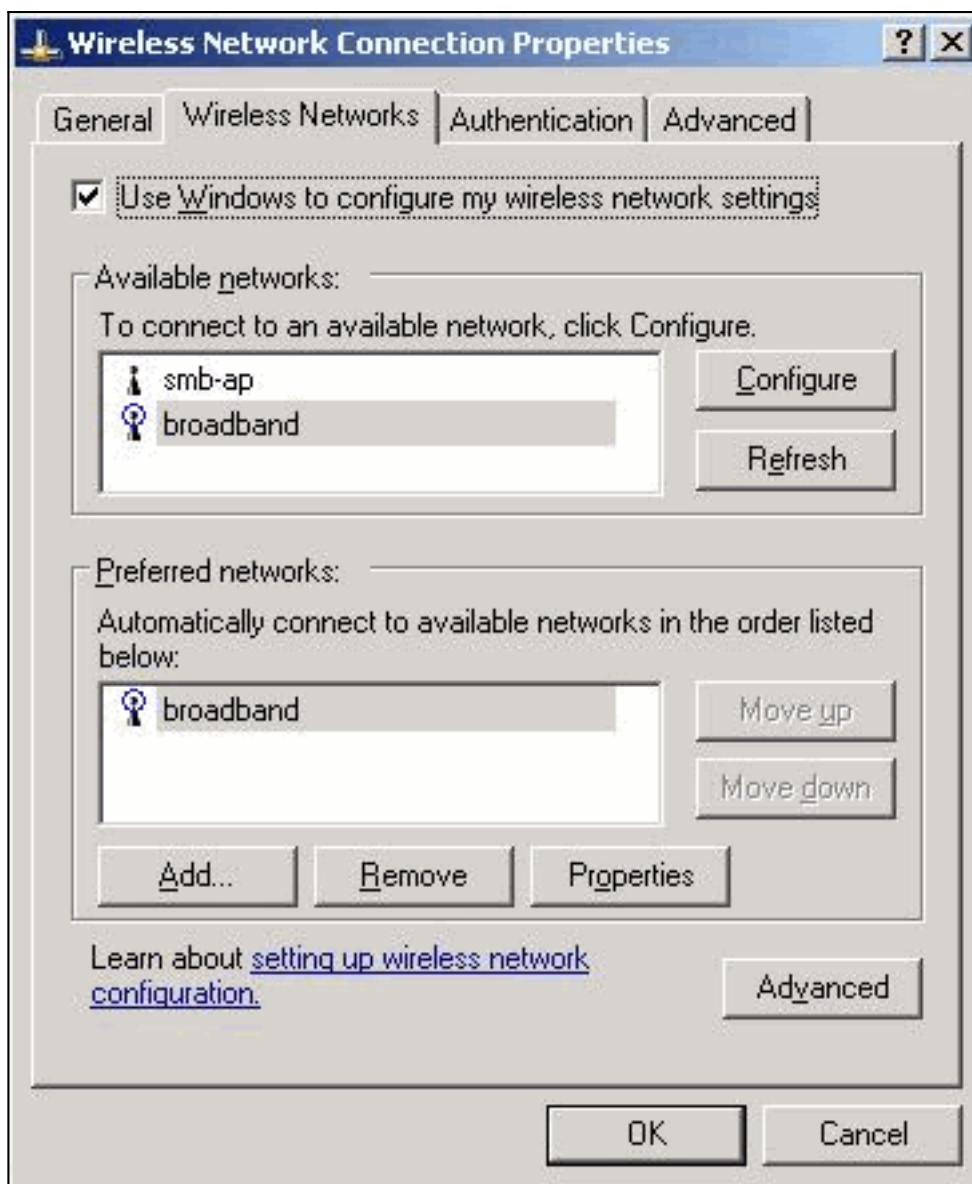


3. Щелкните правой кнопкой мыши **Беспроводную сеть** и выберите **Properties**. Окно настроек беспроводного сетевого соединения



появляется.

4. Выберите вкладку **Wireless Networks** (Беспроводные



сети).

5. Анчек Windows Исползования для настройки моих параметров настройки беспроводной сети.Это позволяет вам использовать ACU для настройки идентификаторов наборов сервисов (SSID) и параметров безопасности на беспроводном адаптере.

[Дополнительные сведения](#)

- [Подбор пароля по словарю на уязвимости LEAP Cisco](#)
- [Установка клиентского адаптера](#)
- [Загрузки - доступ беспроводной локальной сети только для зарегистрированных пользователей\)](#)
- [Cisco Systems – техническая поддержка и документация](#)