

# WLC 5760/3850 Пользовательский WebAuth с Примером конфигурации Локальной проверки подлинности



ID документа: 117728

Обновлено : 09 июня 2014

Внесенный BG Александра Де Менезес и Сурендры, специалистами службы технической поддержки Cisco.



[Загрузка PDF](#)



[Печать](#)

[Обратная связь](#)

## Родственные продукты

- [Cisco контроллеры беспроводной локальной сети серии 5700](#)
- [Wireless, LAN \(WLAN\)](#)

## Содержание

[Введение](#)

[Предварительные условия](#)

[Требования](#)

[Используемые компоненты](#)

[Настройка](#)

[Схема сети](#)

[Аутентификация, авторизация и учет \(AAA\)](#)

[Карта параметра](#)

[Беспроводная локальная сеть \(WLAN\) конфигурация](#)

[Глобальная конфигурация](#)

[Создайте локальных пользователей](#)

[Конфигурация FTP для передачи файла](#)

[Загрузка на Флэш](#)

[Произведите выборку HTML Webauth login](#)

[Снимки экрана](#)

[Проверка](#)

[Устранение неполадок](#)

[Соответствующие дискуссии сообщества технической поддержки Cisco](#)

# Введение

Этот документ описывает, как настроить пользовательский WebAuth с локальной проверкой подлинности на Контроллере беспроводной локальной сети (WLC).

## Предварительные условия

### Требования

Прежде чем вы настроите и настроите WebAuth, гарантируете что ваш ПК:

- Имеет IP-адрес на открытых идентификаторах наборов сервисов (SSID)
- Может пропинговать шлюз по умолчанию
- Может определить и определить местоположение Сервера доменных имен (DNS) (`ipconfig/весь`)
- Может решить названия (с `nslookup`)
- Может обратиться к Интернету

### Используемые компоненты

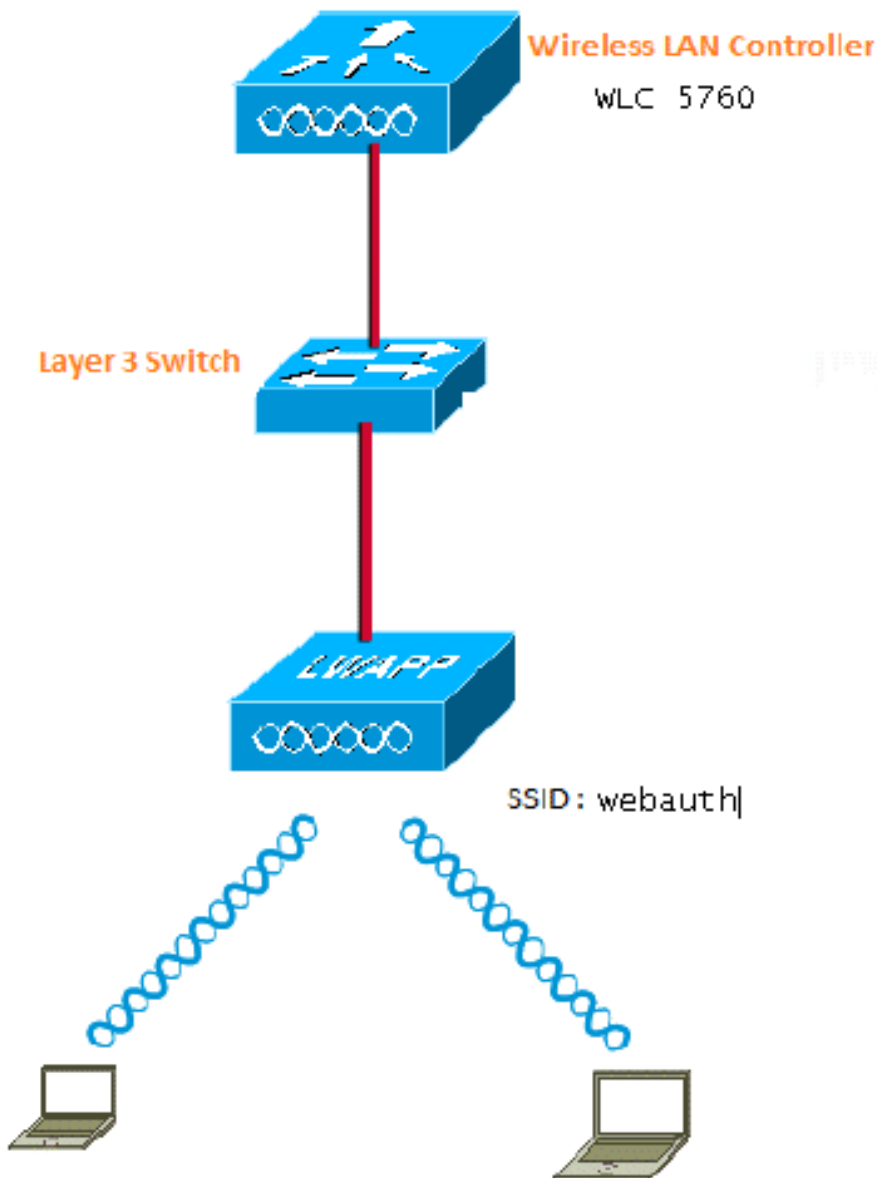
Сведения, содержащиеся в данном документе, касаются следующих версий программного обеспечения и оборудования:

- 5760 WLC, которые выполняют 3.3 кода
- Cisco Aironet облегченная точка доступа серии 3600
- Microsoft Windows 7 собственных беспроводных соискателей

Сведения, представленные в этом документе, были получены от устройств, работающих в специальной лабораторной среде. Все устройства, описанные в этом документе, были запущены с чистой (стандартной) конфигурацией. В рабочей сети необходимо изучить потенциальное воздействие всех команд до их использования.

## Настройка

### Схема сети



## Аутентификация, авторизация и учет (AAA)

Вот конфигурация для AAA. Это настраивает аутентификацию и профили авторизации таким способом, которым клиенты, которые соединяются, аутентифицируются на локальной базе данных WLC.

```
aaa new-model
aaa authentication login local_webauth local
aaa authorization network default local
aaa authorization credential-download default local
```

## Карта параметра

Вот конфигурация для Карты Параметра. Этот раздел предоставляет понимание на, как настроить Виртуальный IP - адрес на WLC и как установить тип параметра, который помогает задавать URL перенаправления, Страницу входа, страницу Logout и страницу Failure. Необходимо удостовериться, что флэш-память имеет эти файлы.

```
parameter-map type webauth global
virtual-ip ipv4 1.1.1.1
```

```
parameter-map type webauth custom
type webauth
redirect on-success http://www.cisco.com
banner text ^C CC global ip for redirect ^C
custom-page login device flash:webauth_login.html
custom-page success device flash:webauth_success.html
custom-page failure device flash:webauth_failure.html
custom-page login expired device flash:webauth_expired.html
```

## Беспроводная локальная сеть (WLAN) конфигурация

Вот конфигурация для WLAN. WLAN настроен для безопасности уровня 3. Эта конфигурация сопоставляет список аутентификации с Local\_webauth и гарантирует, что аутентификация обрабатывается локальными сетевыми пользователями. Это вызывает конфигурацию AAA, которая находится в первом шаге.

```
wlan webauth 1 webauth

client vlan Vlanx
no security wpa
no security wpa akm dot1x

no security wpa wpa2
no security wpa wpa2 ciphers aes
security web-auth
security web-auth authentication-list local_webauth

security web-auth parameter-map custom

session-timeout 1800
no shutdown
```

## Глобальная конфигурация

Используйте это для глобальной конфигурации. Гарантируйте, что у вас есть HTTP/HTTPS, и отслеживание IP - устройства включило. Если вы не включаете HTTP/HTTPS, вы не получаете веб-страницу.

```
ip http server
ip device tracking
```

## Создайте локальных пользователей

Используйте это для создания локальных пользователей.

```
username <username> password 0 <password>
```

## Конфигурация FTP для передачи файла

Используйте это для конфигурации FTP для передачи файла.

```
ip ftp username <username>
ip ftp password <password>
```

## Загрузка на Флэш

Используйте это для загрузки пользовательских файлов HTML к Флэшу: с командой:

```
5760# copy ftp://x.x.x.x/webauth_login.html flash:
```

Вот пример Флэш-содержимых:

```
w-5760-2#dir flash:
Directory of flash:/
64649 -rw-      1164  Oct 7 2013 04:36:23 +00:00 webauth_failure.html
64654 -rw-      2047  Oct 7 2013 13:32:38 +00:00 webauth_login.html
64655 -rw-      1208  Oct 7 2013 04:34:12 +00:00 webauth_success.html
64656 -rw-       900  Oct 7 2013 04:35:00 +00:00 webauth_expired.html
64657 -rw-     96894  Oct 7 2013 05:05:09 +00:00 web_auth_logo.png
64658 -rw-     23037  Oct 7 2013 13:17:58 +00:00 web_auth_cisco.png
64660 -rw-       2586  Oct 7 2013 13:31:27 +00:00 web_auth_aup.html
```

## Произведите выборку HTML Webauth\_login

Если этому нужны какая-либо модификация или кастомизация, необходимо вовлечь разработчика, который знает HTML, который не покрыт Центром Помощи Cisco Technial.

```
<HTML><HEAD>
<TITLE>Authentication Proxy Login Page</TITLE>
<script type="text/javascript">
var pxypromptwindow1;
var pxysubmitted = false;
function submitreload() {
    if (pxysubmitted == false) {
        pxypromptwindow1=window.open('', 'pxywindow1', 'resizable=no,width=350,
height=350,scrollbars=yes');
        pxysubmitted = true;
        return true;
    } else {
        alert("This page can not be submitted twice.");
        return false;
    }
}
</script>
<meta http-equiv="Content-Type" content="text/html; charset=UTF-8">
<style type="text/css">
body {
    background-color: #ffffff;
}
</style>
</HEAD>
<BODY>
<H1></H1>
<center>
<H2> Wireless Guest Access Web Authentication</H2>
<center>
<iframe src="http://192.168.2.91/flash:web_auth_aup.html" width="950" height="250"
scrolling="auto"></iframe><BR><BR>

<FORM method=post action="/" target="pxywindow1">
Username: <input type=text name=uname><BR><BR>
Password: <input type=password name=pwd><BR><BR>
<input type=submit name=ok value=OK onClick="return submitreload();">
</FORM><noscript>
```

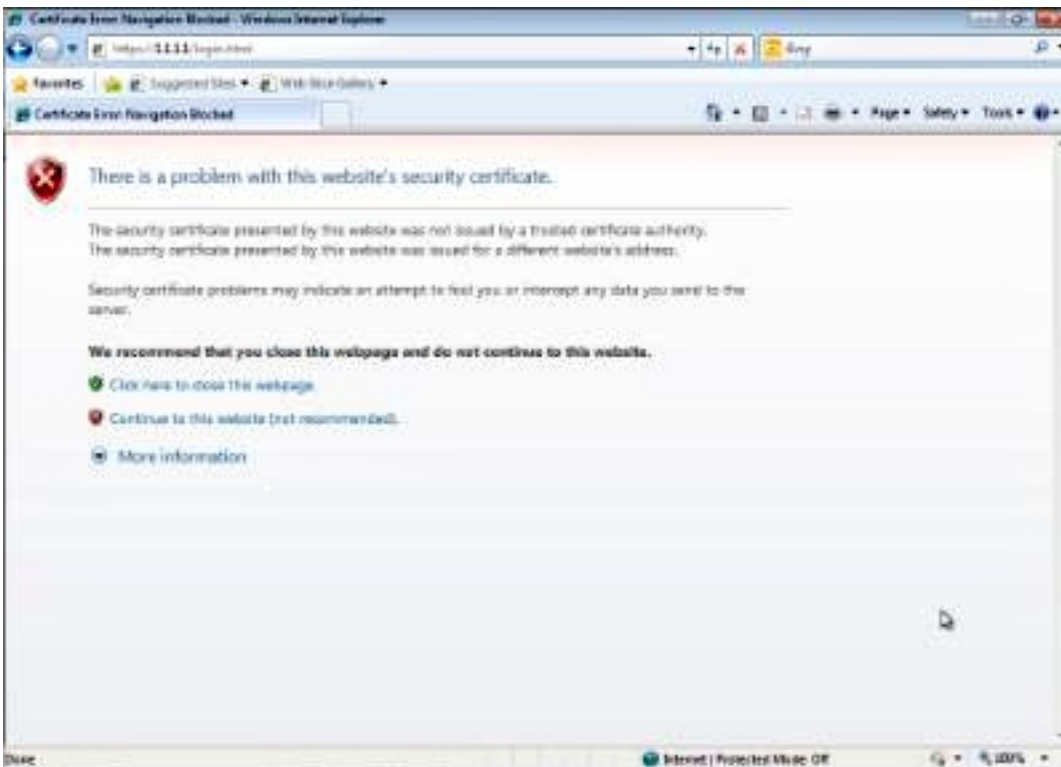
```
<BR>
<UL>
  <H2><FONT COLOR="red">Warning!</FONT></H2>
  <p>JavaScript should be enabled in your Web browser
    for secure authentication</p>
  <LI>Follow the instructions of your Web browser to enable
    JavaScript if you would like to have JavaScript enabled
    for secure authentication</LI>
  <BR>OR<BR><BR>
  <LI> Follow these steps if you want to keep JavaScript
    disabled or if your browser does not support JavaScript
    <OL><BR>
      <LI> Close this Web browser window</LI>
      <LI> Click on Reload button of the original browser window</LI>
    </OL></LI>
</UL>
</noscript>
<center>
<p>&nbsp;</p>

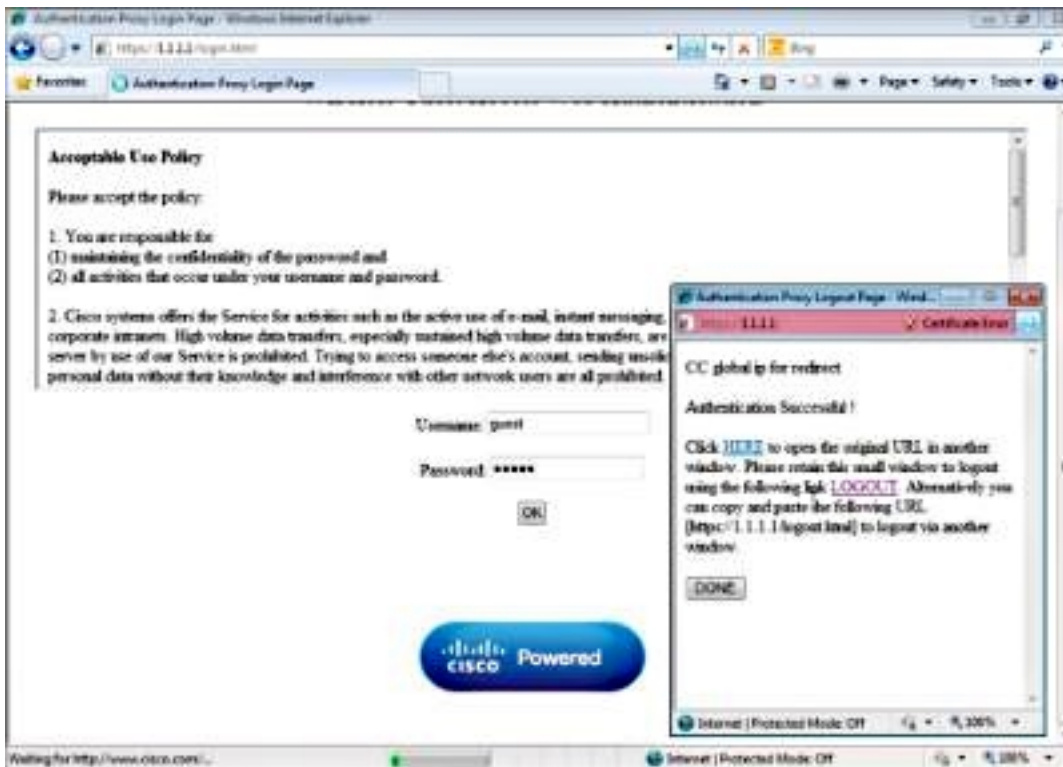
</center>
</BODY></HTML>
```

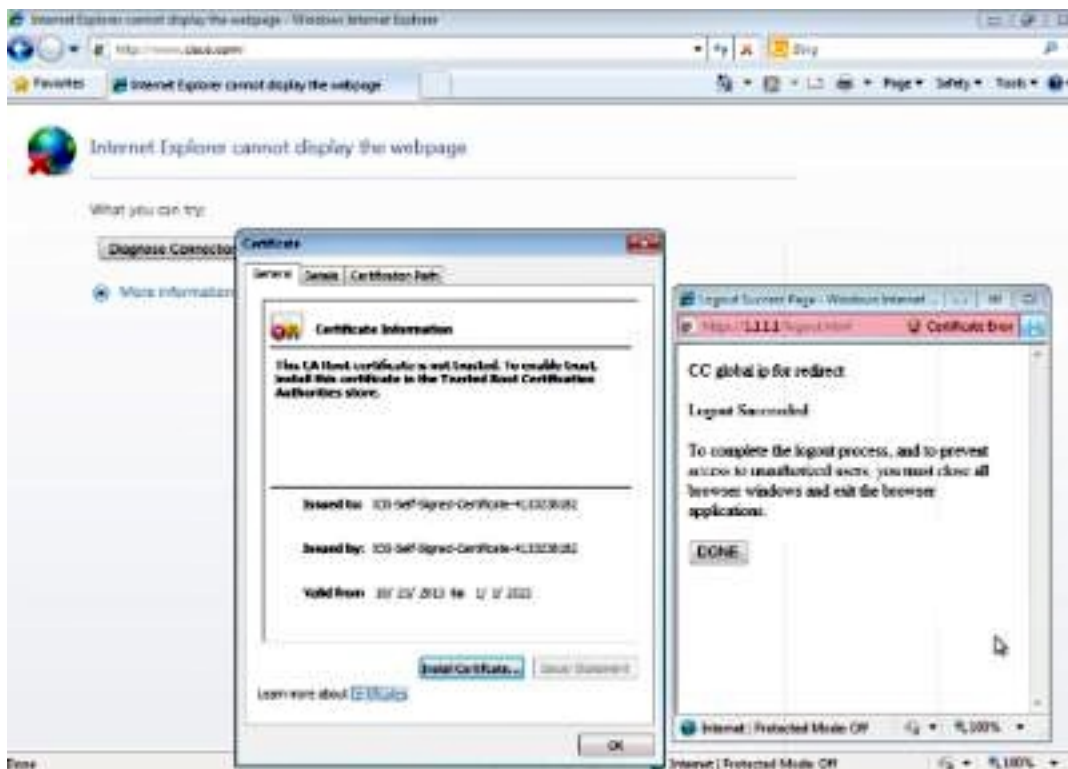
## Снимки экрана

Вот некоторые снимки экрана от клиента:

Клиент соединяется с WLAN и автоматически перенаправлен:







## Проверка

В настоящее время для этой конфигурации нет процедуры проверки.

## Устранение неполадок

Для этой конфигурации в настоящее время нет сведений об устранении проблем.

Был ли этот документ полезен? [Да](#) [нет](#)

Спасибо за ваш отзыв.

[Адресовать вопрос техподдержке \(требуется контракт сервиса Cisco.\)](#)

## Соответствующие дискуссии сообщества технической поддержки Cisco

[Сообщество технической поддержки Cisco является форумом, в котором можно задавать вопросы и получать ответы, обмениваться предложениями и сотрудничать со своими равноправными коллегами.](#)

[См. Условные обозначения технических советов Cisco для получения информации по условным обозначениям, которые используются в данном документе.](#)



Обновлено : 09 июня 2014

ID документа: 117728