

Блок-схема устранения неполадок T1 PRI

Содержание

[Введение](#)

[Предварительные условия](#)

[Требования](#)

[Используемые компоненты](#)

[Условные обозначения](#)

[Блок-схема](#)

[Дополнительные сведения](#)

[Введение](#)

Этот документ показывает блок-схему для Устранения проблем T1 PRI.

[Предварительные условия](#)

[Требования](#)

Для этого документа отсутствуют особые требования.

[Используемые компоненты](#)

Настоящий документ не имеет жесткой привязки к каким-либо конкретным версиям программного обеспечения и оборудования.

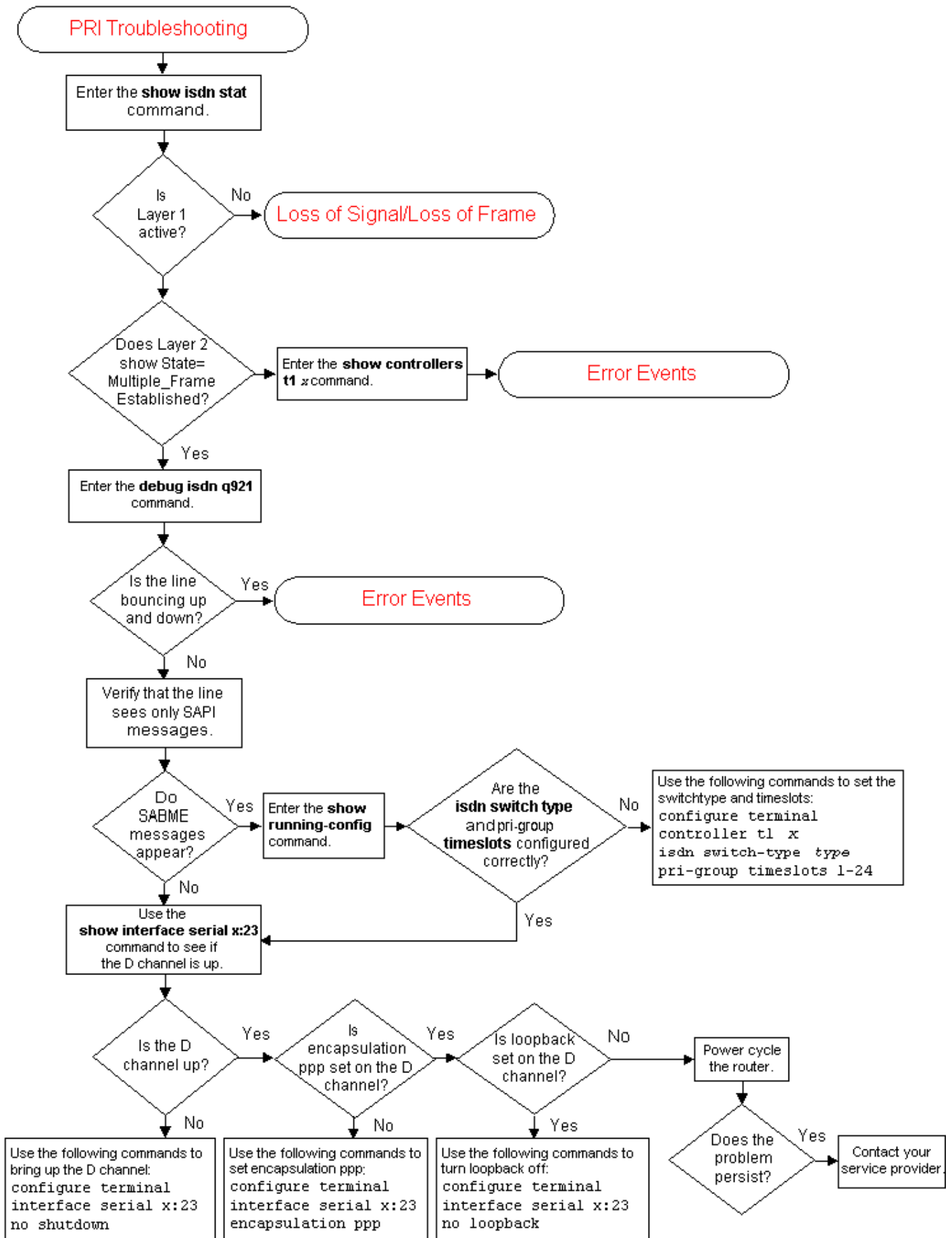
Сведения, представленные в этом документе, были получены от устройств, работающих в специальной лабораторной среде. Все устройства, описанные в этом документе, были запущены с чистой (стандартной) конфигурацией. В рабочей сети необходимо изучить потенциальное воздействие всех команд до их использования.

[Условные обозначения](#)

[Дополнительные сведения об условных обозначениях см. в документе Технические рекомендации Cisco. Условные обозначения.](#)

[Блок-схема](#)

Для наблюдения дополнительных сведений нажмите командные кнопки. Чтобы открыть следующую блок-схему, щелкните на информации, выделенное красным цветом.



Дополнительные сведения

- [Устранение неполадок T1](#)

- [T1 Layer 1: устранение неполадок](#)
- [Устранение неполадок сигналов T1](#)
- [Устранение неисправностей ошибочного события T1](#)
- [Кольцевой тест с заглушкой](#)
- [Техническая поддержка - Cisco Systems](#)