

# Блок-схема устранения неисправностей уровня 1 E1

## Содержание

[Введение](#)

[Предварительные условия](#)

[Требования](#)

[Используемые компоненты](#)

[Условные обозначения](#)

[Блок-схема](#)

[Дополнительные сведения](#)

## **Введение**

Этот документ предоставляет блок-схему, которую можно использовать для устранения проблем уровня 1 E1.

## **Предварительные условия**

### **Требования**

Для этого документа отсутствуют особые требования.

### **Используемые компоненты**

Настоящий документ не имеет жесткой привязки к каким-либо конкретным версиям программного обеспечения и оборудования.

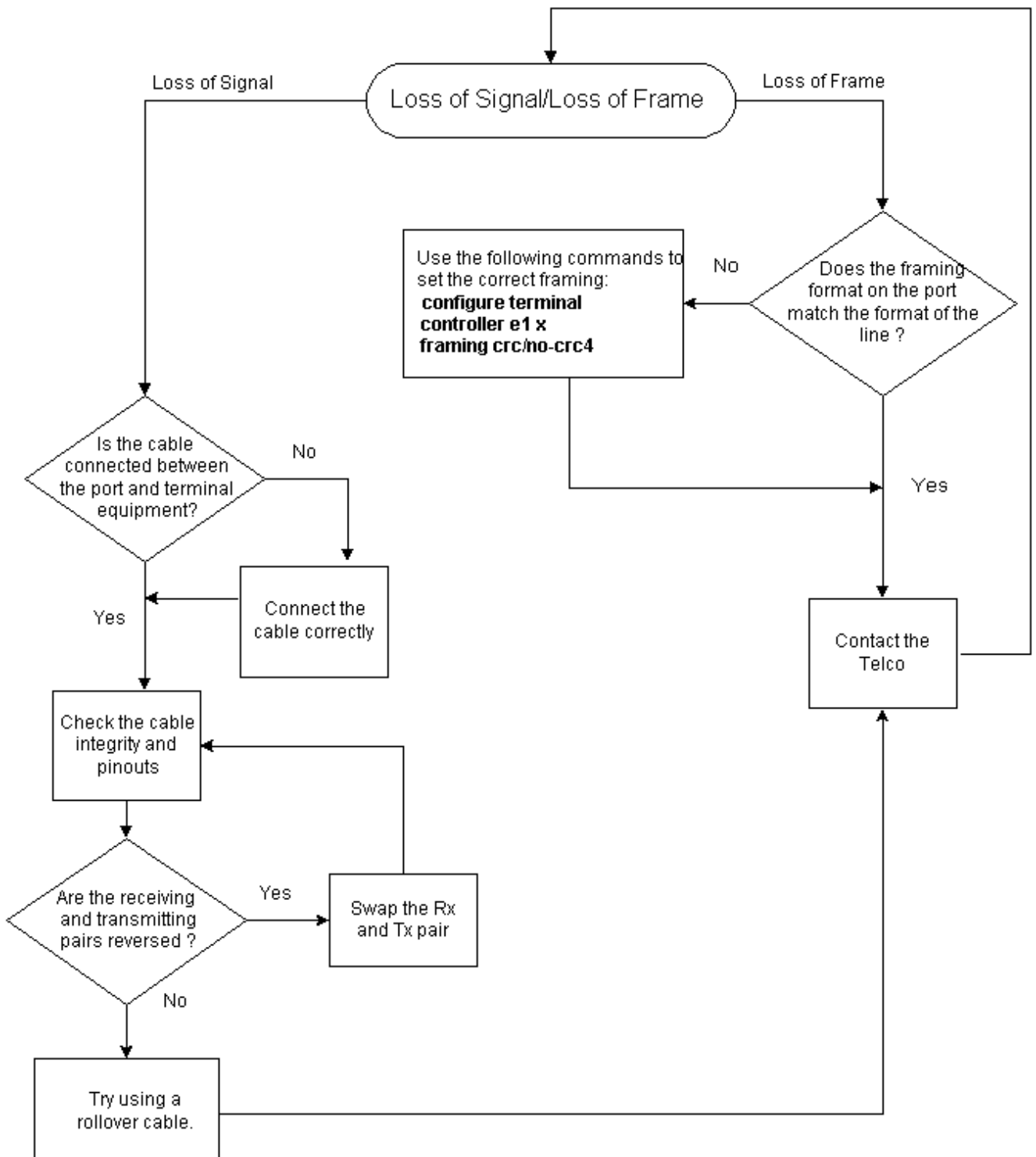
Сведения, представленные в этом документе, были получены от устройств, работающих в специальной лабораторной среде. Все устройства, описанные в этом документе, были запущены с чистой (стандартной) конфигурацией. В рабочей сети необходимо изучить потенциальное воздействие всех команд до их использования.

### **Условные обозначения**

[Дополнительные сведения об условных обозначениях см. в документе Технические рекомендации Cisco. Условные обозначения.](#)

## **Блок-схема**

Для наблюдения дополнительных сведений нажмите командные кнопки.



## Дополнительные сведения

- [Устранение неполадок E1](#)
- [Устранение неполадок сигналов E1](#)
- [Устранение проблем ошибочного события E1](#)
- [Устранение неполадок E1 PRI](#)
- [Кольцевой тест с заглушкой для линий E1](#)
- [Техническая поддержка - Cisco Systems](#)